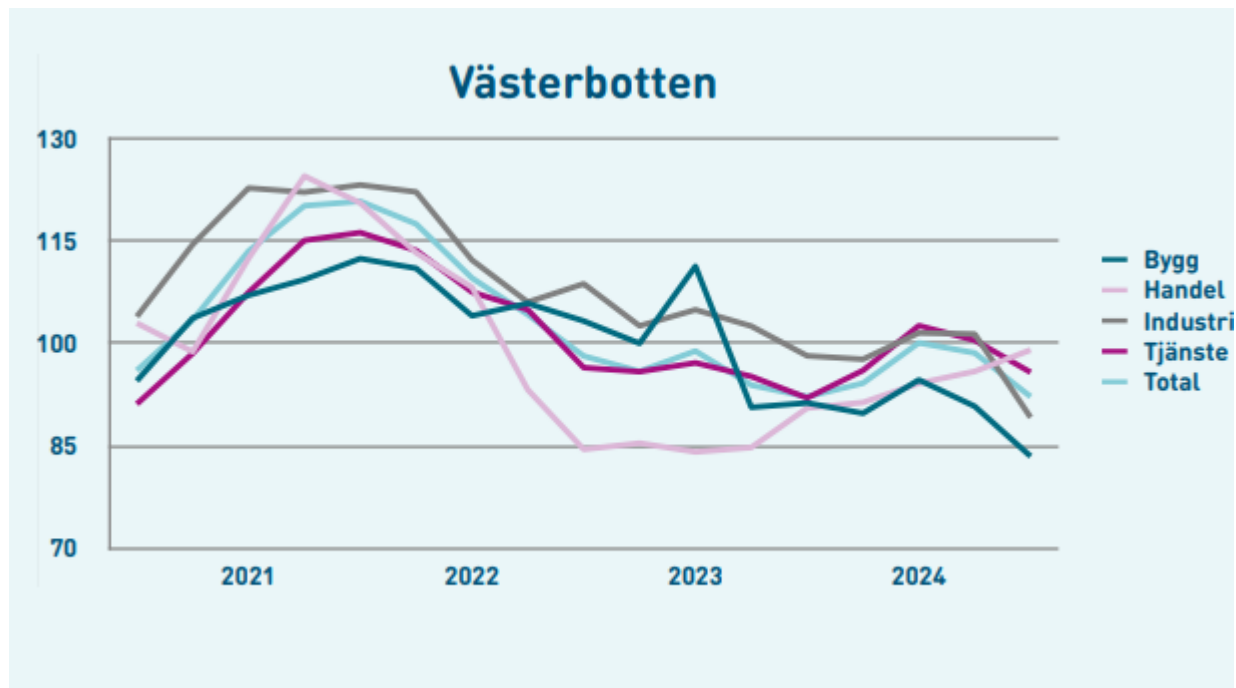


# Månadsläge Västerbotten

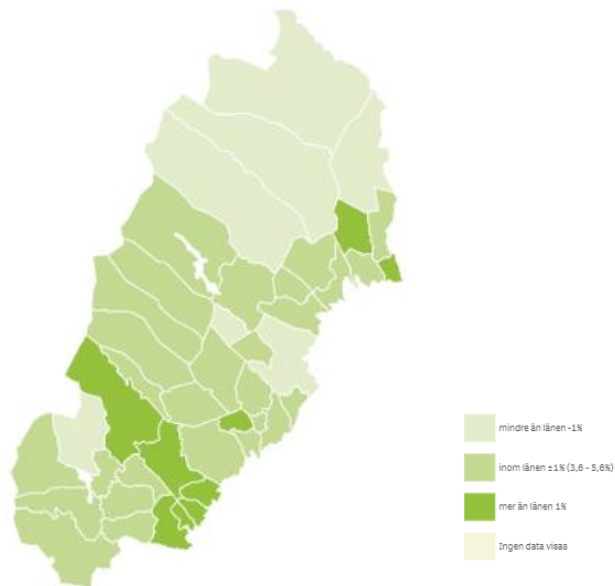
## November 2024

# Svagare stämningssläge utom i handeln



# Arbetslöshet 3,9 % i oktober

Andel inskrivna arbetslösa 16-65 år av arbetskraften



Källa: Arbetsförmedlingen, enligt befolkningens arbetsmarknadsstatus BAS (SCB)

## Totalt

	Andel inskrivna arbetslösa av arbetskraften	Förändring jämfört med motsvarande period föregående år
Riket	6,9%	0,5
⊕ Västernorrlands län	6,0%	0,2
⊕ Jämtlands län	4,5%	0,1
⊖ Västerbottens län	3,9%	0,3
Bjurholm	5,7%	0,4
Dorotea	5,4%	1,7
Lycksele	4,6%	-0,5
Malå	3,1%	0,2
Nordmaling	4,4%	-0,1
Norsjö	4,3%	-0,8
Robertsfors	4,0%	0,4
Skellefteå	3,5%	0,3
Sorsele	4,4%	0,8
Storuman	3,7%	0,1
Umeå	4,0%	0,3
Vilhelmina	4,0%	-0,1
Vindeln	3,8%	0,5
Vännäs	3,6%	0,2
Åsele	5,4%	-0,1
⊕ Norrbottens län	3,9%	-0,2

## Utrikesfödda

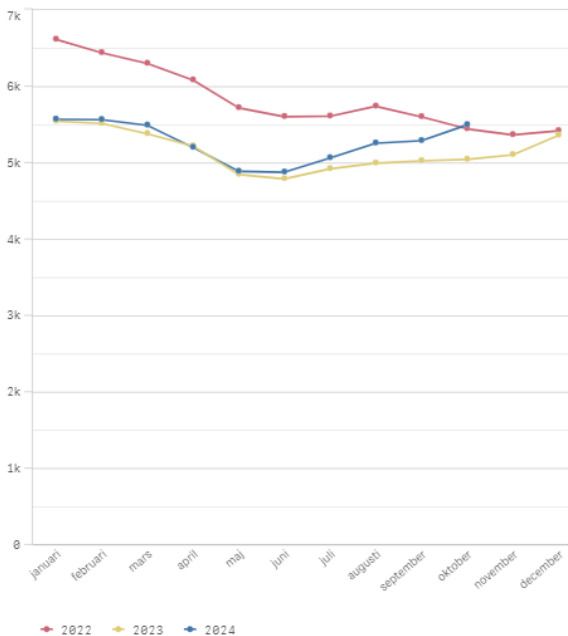
	Andel inskrivna arbetslösa av arbetskraften	Förändring jämfört med motsvarande period föregående år
Riket	15,3%	0,4
⊕ Västernorrlands län	16,7%	-0,6
⊕ Jämtlands län	13,1%	0,2
⊖ Västerbottens län	9,6%	-0,2
Bjurholm	14,2%	-3,1
Dorotea	19,8%	10,3
Lycksele	13,2%	-1,9
Malå	7,8%	-0,8
Nordmaling	11,8%	-3,4
Norsjö	11,4%	-3,0
Robertsfors	10,8%	-1,8
Skellefteå	8,5%	-0,3
Sorsele	10,3%	-0,5
Storuman	10,6%	-0,9
Umeå	9,6%	0,4
Vilhelmina	9,7%	-2,1
Vindeln	9,8%	1,3
Vännäs	9,8%	-0,2
Åsele	7,3%	-3,1
⊕ Norrbottens län	9,9%	-0,3

# 2 717 nya lediga jobb och 5 500 inskrivna arbetslösa i oktober

## Nya lediga jobb (totalt)



## Inskrivna arbetslösa (totalt)



# 14 konkurser och 255 varslade personer i oktober

## Konkurser

Konkurser hela oktober

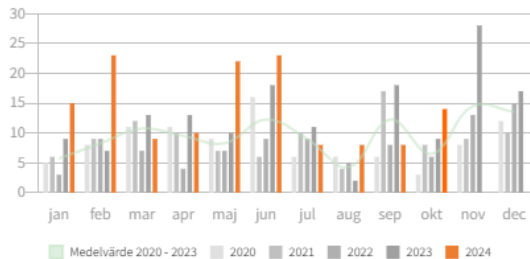
**14 st**

Jämför hela oktober 2023

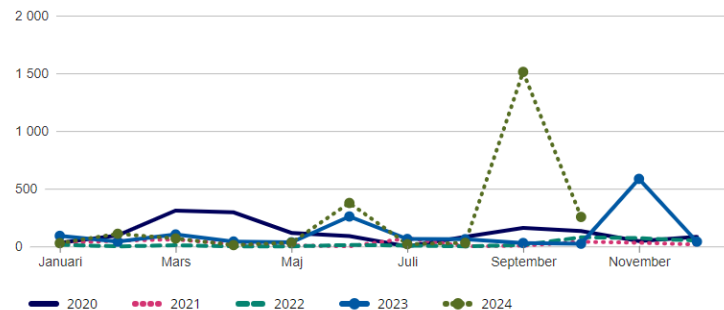
**9 st**

Skillnad

**+56%**



## Varsel 2020-2024 (antal anställda)



Källa: Arbetsförmedlingen

### Branscher

Denna månad är 3 branscher överrepresenterade bland konkurserna i Västerbottens län:

- Konsulttjänster till företag (2 konkurser)
- Batteri- och ackumulatortillverkning (1 konkurser)
- Installation av industrimaskiner och -utrustning (1 konkurser).

### Omsättning och drabbade anställda

Månadens **14 konkurser** berör minst **29 anställda personer**.  
Företagen omsatte innan konkurs sammanlagt **168 737 000 kr** enligt senaste årsredovisning.

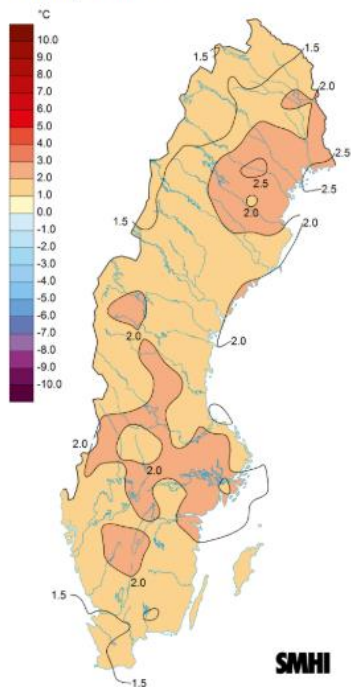
# 163 nya företag i oktober

Näringsgren	Antal	Kommun	Antal	Bolagstyp	Antal
A Jordbruk skogsbruk och fiske	42	01 Nordmaling	1	Aktiebolag	32
B Utvinning av mineral		03 Bjuholms	2	Bank AB, Spar- och Föreningsbank, Kreditkassor, Hypoteksföreningar	
C Tillverkning	6	04 Vindeln		Bostadsrättsföreningar	
D Försörjning av el gas värme och kyla		09 Robertsfors	4	Ekonomiska föreningar	1
E Vattenförsörjning, avlopp, avfall och sanering		17 Norsjö	6	Enkla bolag, partsrederier, gruvbolag	1
F Byggverksamhet	7	18 Malå	3	Enskild näringsverksamhet	129
G Handel	14	21 Storuman	2	Försäkringsbolag	
H Transport och magasinering	4	22 Sorsele	1	Handels- och kommanditbolag	
I Hotell- och restaurangverksamhet	8	25 Dorotea	2	Registrerade trossamfund	
J Informations- och kommunikationsverks	17	60 Vännäs	6	Statliga och kommunala enheter samt organisationer	
K Finans- och försäkringsverksamhet	1	62 Vilhelmina	3	Stiftelser	
L Fastighetsverksamhet	2	63 Åsele	3	Värdepappersfond	
M Verks inom juridik, ekonomi, vet och teknik	16	80 Umeå	59	Övriga juridiska former	
N Uthyrning, fastighetsservice, resetjänster mm	8	81 Lycksele	5	Uppgift saknas	
O Offentlig förvaltning och försvar		82 Skellefteå	66		
P Utbildning	8				
Q Vård och omsorg	2				
R Kultur nöje och fritid	9				
S Annan serviceverksamhet	10				
T Förvärsarbete i hushåll					
U Verksamhet vid internationella org m m					
Uppgift saknas	9				

Källa: UC Selekt. Omfattar nya företag som innehar F-skattesedel och/eller är momsregistrerade och/eller är registrerade för arbetsgivaravgift

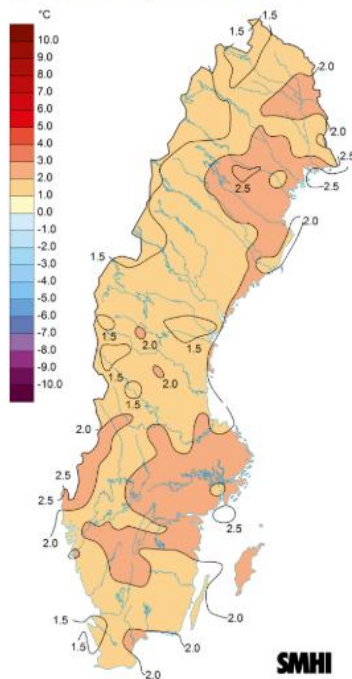
# Oktober - En normal månadsnederbörd på tre dygn

Normalperiod 1991-2020



Medeltemperaturens avvikelse från den normala under oktober 2024. Normalperiod 1991-2020.

Referensnormalperiod 1961-1990



Medeltemperaturens avvikelse från den normala under oktober 2024. Referensnormalperiod 1961-1990.

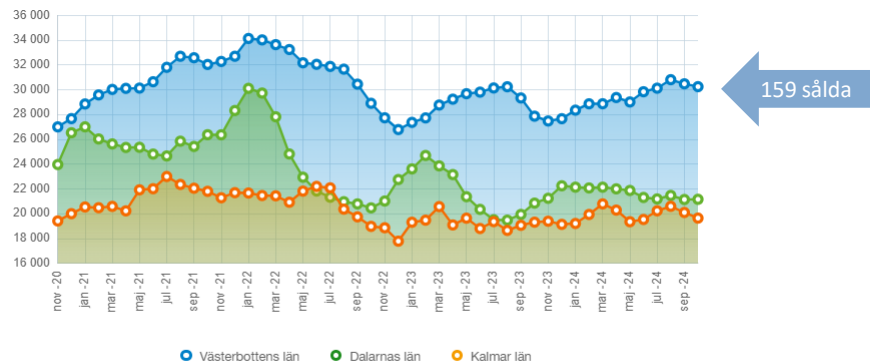
Kartorna visar hur mycket medeltemperaturen för oktober 2024 avviker (i °C) från medeltemperaturen för normalperioden 1991-2020 och referensnormalperioden 1961-1990. Analyserna bygger på observationer från cirka 200 stationer som dagligen rapporterar in temperaturer.

Notera att dessa kartor är automatgenererade med en grov kvalitetskontroll. Data kan saknas i underlaget och felaktigheter kan förekomma.

Varför två kartor? För att beskriva dagens klimat använder SMHI enligt WMO:s riktlinjer normalperioden 1991-2020. När klimatförändringen studeras använder SMHI referensnormalperioden 1961-1990.

# Vikande prisutveckling under hösten

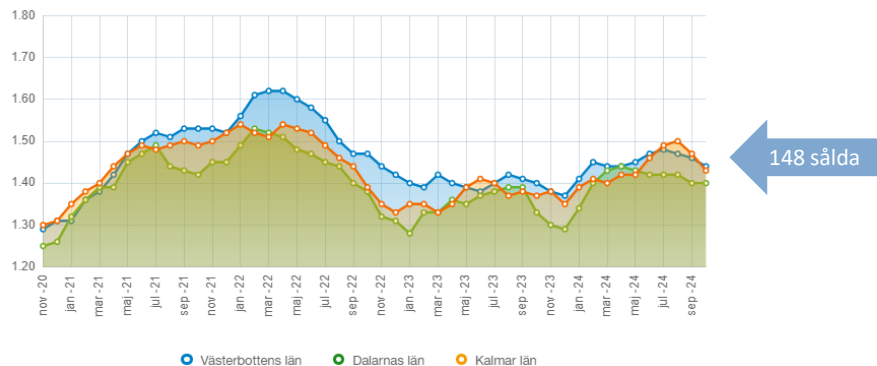
## Prisutveckling bostadsrätter 2020-2024



Kr/kvm

Uppdaterad: 08 november 2024

## Prisutveckling villor 2020-2024



Köpskillingkoefficient (K/T)

Uppdaterad: 08 november 2024

Källa: Svensk mäklarstatistik, data rapporteras in från mäklarnas affärssystem när kontrakt skrivs och bearbetas sedan av SCB

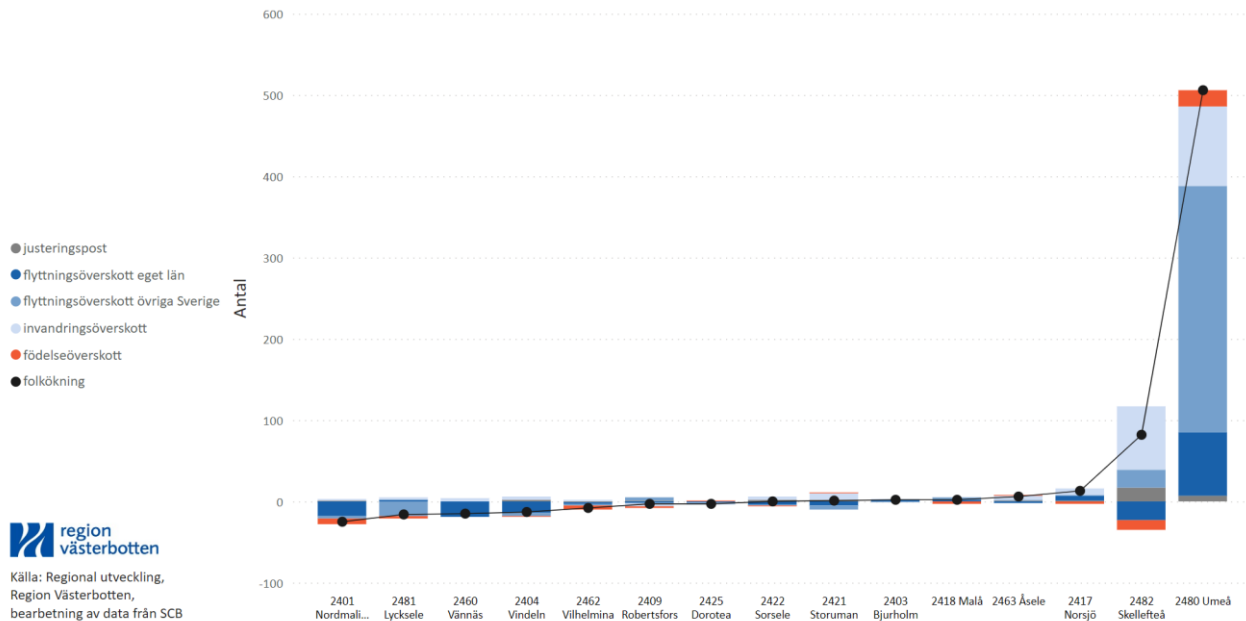


## Senaste 3 mån i sammanfattning (aug-okt)

	Villor		Fritidshus		Bostadsrätter	
	Antal	Kr/kvm	Antal	Kr/kvm	Antal	Kr/kvm
<b>Riket</b>	16 784	30 920	1 487	34 437	30 193	45 678
<b>Västerbottens län</b>	479	23 649	62	30 488	569	30 468
<b>Umeå</b>	210	33 125	14	35 741	398	33 093
<b>Skellefteå</b>	153	19 279	22	26 414	143	25 300
<b>Lycksele</b>	25	11 173	-	-	2	3 948
<b>Vännäs</b>	18	19 515	-	-	12	9 743
<b>Robertsfors</b>	13	11 180	1	27 708	-	-
<b>Storuman</b>	13	16 619	12	32 944	9	40 540
<b>Nordmaling</b>	11	15 671	4	25 750	1	9 383
<b>Norsjö</b>	7	5 445	-	-	-	-
<b>Vilhelmina</b>	7	6 103	3	37 059	1	18 981
<b>Vindeln</b>	7	13 349	1	13 333	3	9 737
<b>Bjurholm</b>	6	5 772	-	-	-	-
<b>Malå</b>	4	5 965	-	-	-	-
<b>Åsele</b>	3	4 729	-	-	-	-
<b>Dorotea</b>	1	4 316	3	33 514	-	-
<b>Sorsele</b>	1	6 000	2	28 854	-	-

Källa: Svensk mäklarstatistik, data rapporteras in från mäklarnas affärssystem när kontrakt skrivs och bearbetas sedan av SCB

# +529 invånare i september



## Ordförklaring

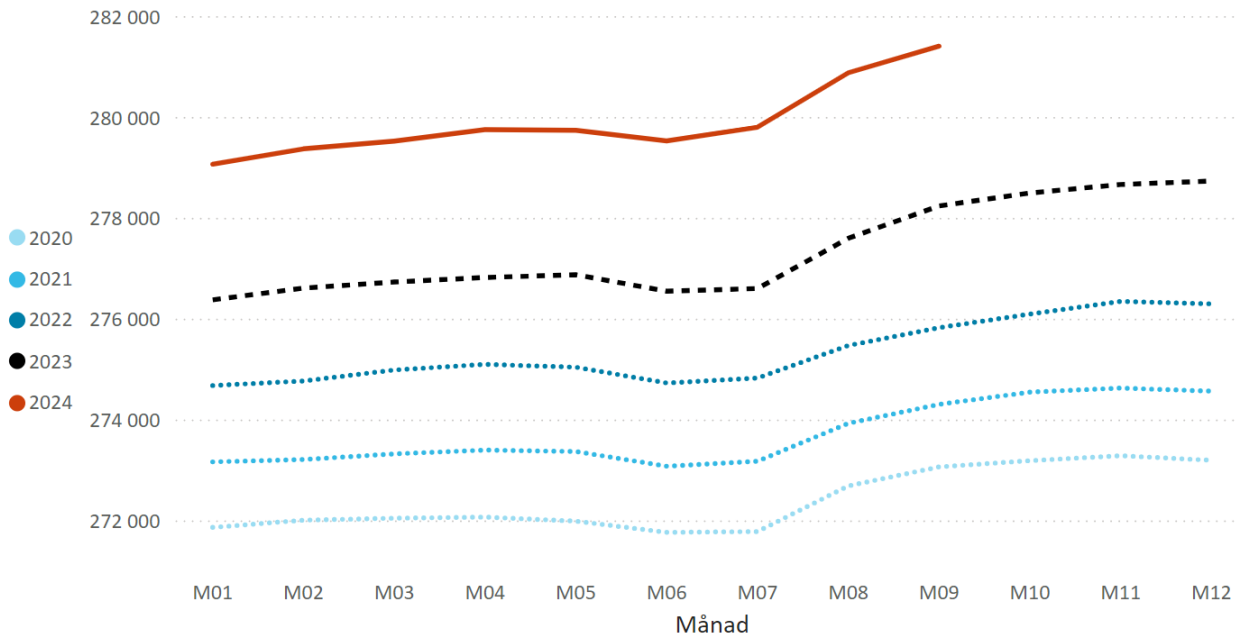
Justeringspost: födselar, dödsfall, in- och utvandring som rapporterats in under månaden men som inträffat tidigare

Flyttningsöverskott = inflyttade-utflyttade

Invandringsöverskott = invandring - utvandring

Födelseöverskott = födda – döda

# 281 404 invånare i september



Kontakt: [anna.norin@regionvasterbotten.se](mailto:anna.norin@regionvasterbotten.se)

Månadsläge Västerbotten publiceras månadsvis på Analysportal NORR,  
<https://analysportalnorr.se>