

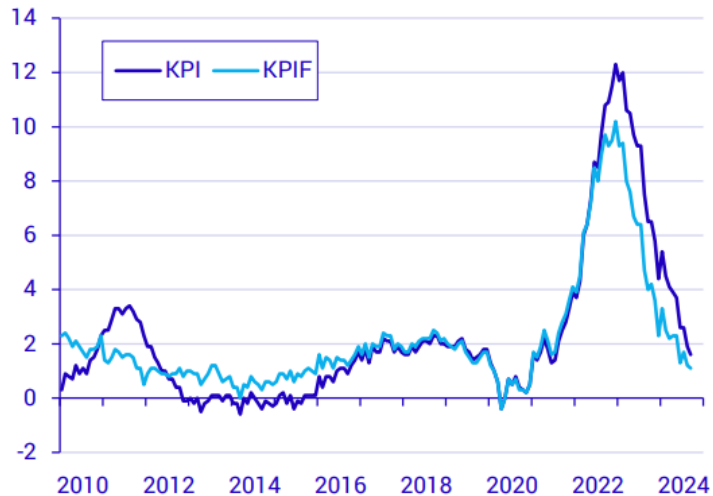
Månadsläge Västerbotten

Oktober 2024

Liten ljusning i svenska ekonomin

KPI och KPIF har båda sjunkit under Riksbankens inflationsmål

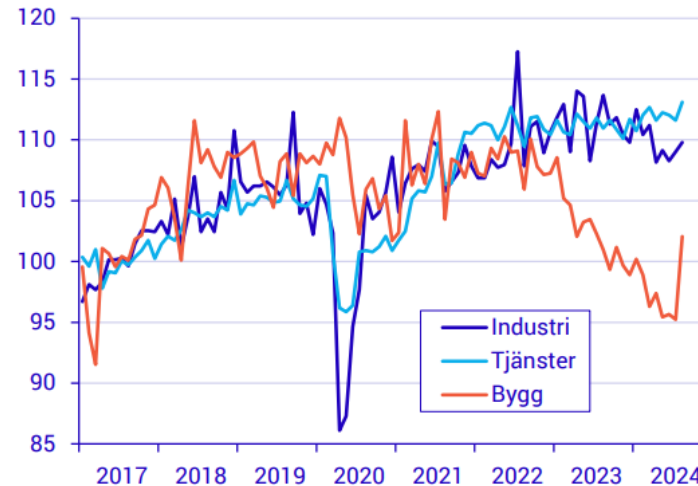
Konsumentprisindex (KPI) och konsumentprisindex med fast ränta (KPIF). Procentuell förändring jämfört med motsvarande månad föregående år



Källa: Konsumentprisindex (SCB)

Bred uppgång bakom produktionsökningen i näringslivet

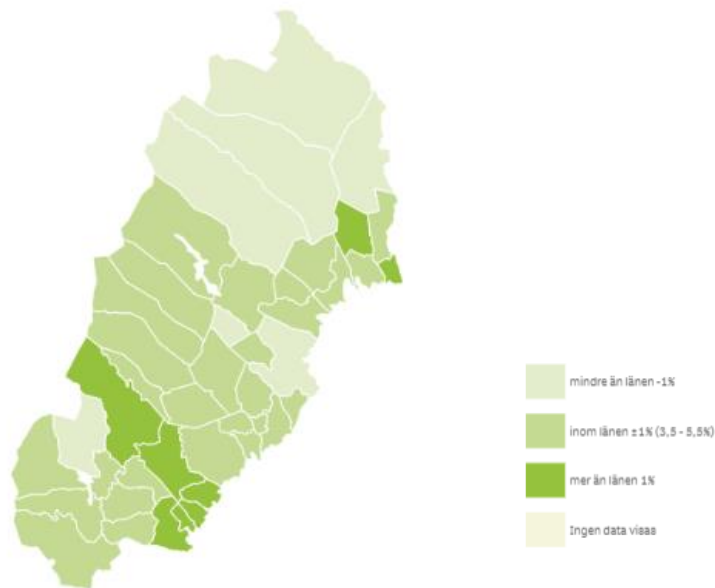
Produktionsvärdeindex 2017=100, säsongrensade värden



Källa: Produktionsvärdeindex (SCB)

Arbetslöshet 3,8 % i september

Andel inskrivna arbetslösa 16-65 år av arbetskraften



Källa: Arbetsförmedlingen, enligt befolkningens arbetsmarknadsstatus BAS (SCB)

Totalt

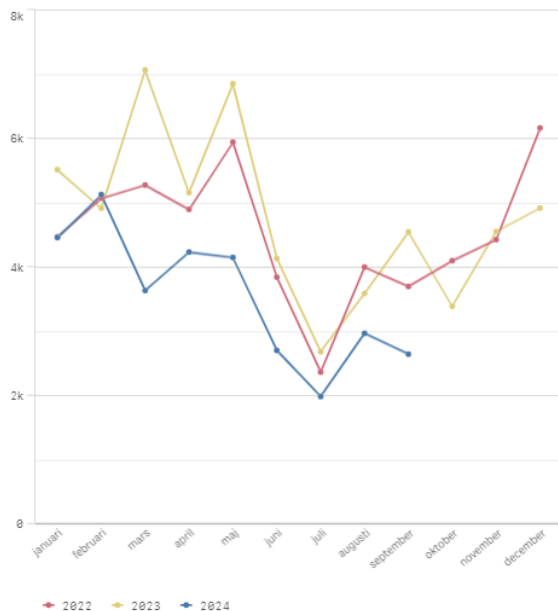
	Andel inskrivna arbetslösa av arbetskraften	Förändring jämfört med motsvarande period föregående år
Riket	6,8%	0,5
⊕ Västernorrlands län	6,0%	0,2
⊕ Jämtlands län	4,4%	0,1
⊖ Västerbottens län	3,8%	0,1
Bjurholm	4,9%	0,1
Dorotea	5,4%	1,6
Lycksele	4,2%	-0,6
Malå	3,1%	-0,1
Nordmaling	4,5%	0,2
Norajö	4,2%	-1,1
Robertsfors	3,8%	0,1
Skellefteå	3,1%	-0,1
Sorsele	4,0%	0,7
Storuman	3,6%	-0,1
Umeå	4,0%	0,3
Vilhelmina	3,9%	-0,0
Vindeln	3,5%	0,3
Vännäs	3,6%	0,3
Åsele	5,3%	-0,7
⊕ Norrbottens län	3,9%	-0,2

Utrikesfödda

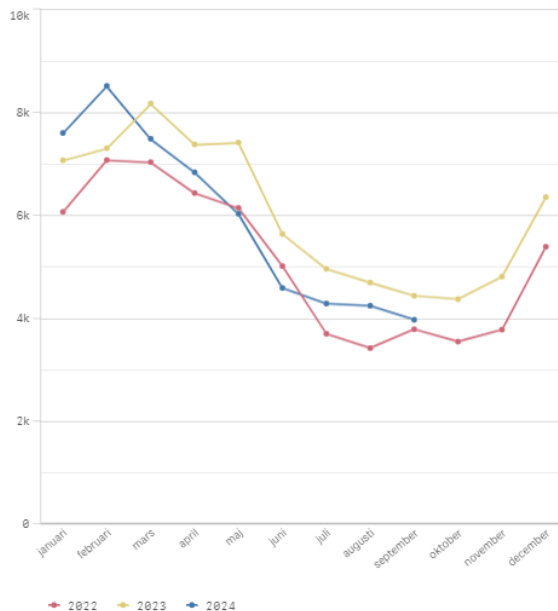
	Andel inskrivna arbetslösa av arbetskraften	Förändring jämfört med motsvarande period föregående år
Riket	15,2%	0,3
⊕ Västernorrlands län	16,5%	-0,7
⊕ Jämtlands län	12,7%	-0,0
⊖ Västerbottens län	9,2%	-0,6
Bjurholm	13,4%	-1,5
Dorotea	18,0%	7,6
Lycksele	12,2%	-2,0
Malå	8,3%	-2,3
Nordmaling	12,3%	-1,5
Norajö	11,0%	-3,3
Robertsfors	11,1%	-1,6
Skellefteå	7,1%	-1,6
Sorsele	9,1%	-2,9
Storuman	9,8%	-3,3
Umeå	9,9%	0,3
Vilhelmina	10,9%	-0,5
Vindeln	8,1%	0,7
Vännäs	10,4%	1,4
Åsele	9,1%	-1,2
⊕ Norrbottens län	9,9%	-0,4

2 646 nya lediga jobb och 5 292 inskrivna arbetslösa i september

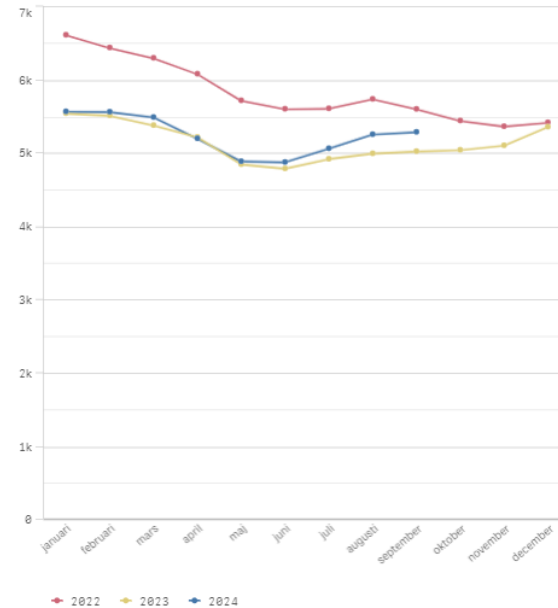
Nya lediga jobb (totalt)



Alla lediga jobb (totalt)



Inskrivna arbetslösa (totalt)



8 konkurser och 1 512 varslade personer i september

Konkurser

Konkurser hela september

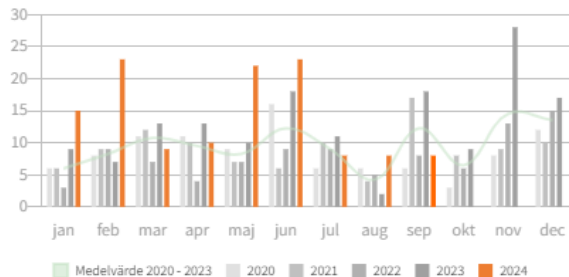
8 st

Jämför hela september 2023

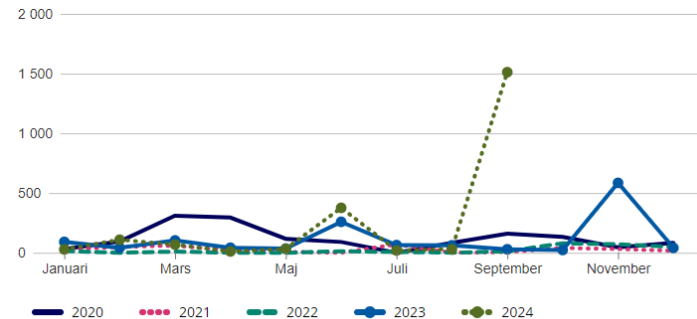
18 st

Skillnad

-56%



Varsel 2020-2024 (antal anställda)



Källa: Arbetsförmedlingen

Branscher

Denna månad är 3 branscher överrepresenterade bland konkurserna i Västerbottens län:

Elinstallationer, VVS-arbeten och andra bygginstallationer (2 konkurser)

Tillverkning av varor av trä, kork, halm, rotting o.d. (1 konkurser)

Arkitekt- och teknisk konsultverksamhet o.d. (1 konkurser).

Omsättning och drabbade anställda

Månadens **8 konkurser** berör minst **54 anställda personer**.

Företagen omsatte innan konkurs sammanlagt **64 666 000 kr** enligt senaste årsredovisning.

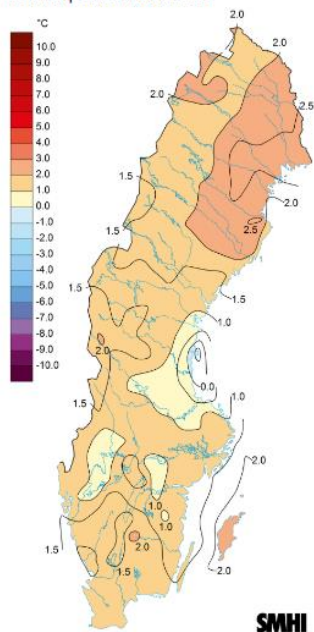
123 nya företag i september

Näringsgren	Antal	Kommun	Antal	Bolagstyp	Antal
A Jordbruk skogsbruk och fiske	23	01 Nordmalin	5	Aktiebolag	26
B Utvinning av mineral		03 Bjuholms		Bank AB, Spar- och Föreningsbank, Kreditkassor, Hypoteksförer	
C Tillverkning	8	04 Vindelns		Bostadsrättsföreningar	1
D Försörjning av el gas värme och kyla	1	09 Robertsfor:	3	Ekonomiska föreningar	
E Vattenförsörjning, avlopp, avfall och sanering		17 Norsjö	1	Enkla bolag, partsrederier, gruvbolag	
F Byggverksamhet	6	18 Malå	1	Enskild näringsverksamhet	94
G Handel	18	21 Storuman	5	Försäkringsbolag	
H Transport och magasinering	1	22 Sorsele		Handels- och kommanditbolag	2
I Hotell- och restaurangverksamhet	3	25 Dorotea		Registrerade trossamfund	
J Informations- och kommunikationsverks	12	60 Vännäs	4	Statliga och kommunala enheter samt organisationer	
K Finans- och försäkringsverksamhet		62 Vilhelmina	4	Stiftelser	
L Fastighetsverksamhet	4	63 Åsele		Värdepappersfond	
M Verks inom juridik, ekonomi, vet och teknik	19	80 Umeå	47	Övriga juridiska former	
N Uthyrning, fastighetsservice, resetjänster m	7	81 Lycksele	6	Uppgift saknas	
O Offentlig förvaltning och försvar		82 Skellefteå	47		
P Utbildning	2				
Q Vård och omsorg					
R Kultur nöje och fritid	8				
S Annan serviceverksamhet	3				
T Förvärsarbete i hushåll					
U Verksamhet vid internationella org m m					
Uppgift saknas	8				

Källa: UC Selekt. Omfattar nya företag som innehar F-skattsedel och/eller är momsregistrerade och/eller är registrerade för arbetsgivaravgift

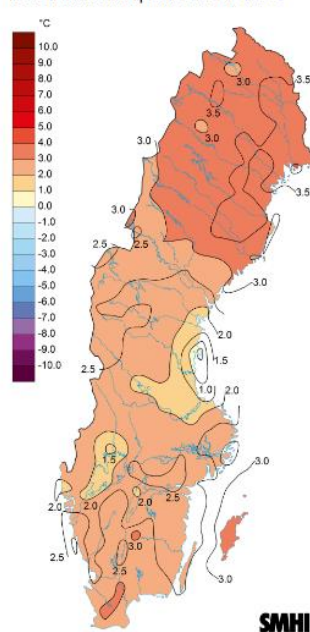
September 2024 - Historisk värme

Normalperiod 1991-2020



Medeltemperaturens avvikelse från den normala under september 2024. Normalperiod 1991-2020.

Referensnormalperiod 1961-1990



Medeltemperaturens avvikelse från den normala under september 2024. Referensnormalperiod 1961-1990.

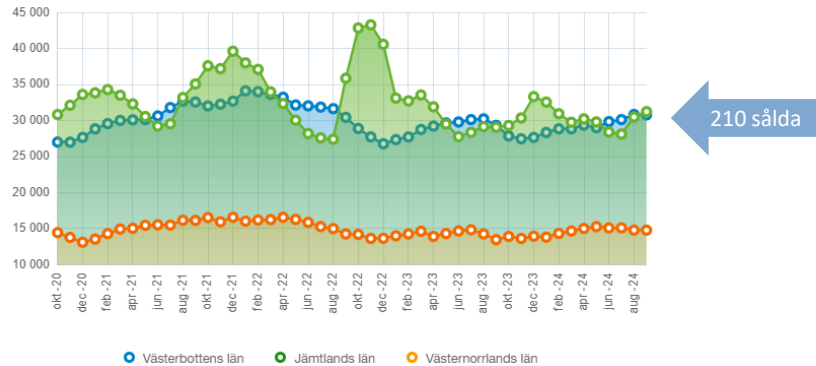
Kartorna visar hur mycket medeltemperaturen för september 2024 avviker (i °C) från medeltemperaturen för normalperioden 1991-2020 och referensnormalperioden 1961-1990. Analyserna bygger på observationer från cirka 200 stationer som dagligen rapporterar in temperaturer.

Notera att dessa kartor är automatgenererade med en grov kvalitetskontroll. Data kan saknas i underlaget och felaktigheter kan förekomma.

Varför två kartor? För att beskriva dagens klimat använder SMHI enligt WMO:s riktlinjer normalperioden 1991-2020. När klimatförändringen studeras använder SMHI referensnormalperioden 1961-1990.

Ökande bostadsrättspriser i september

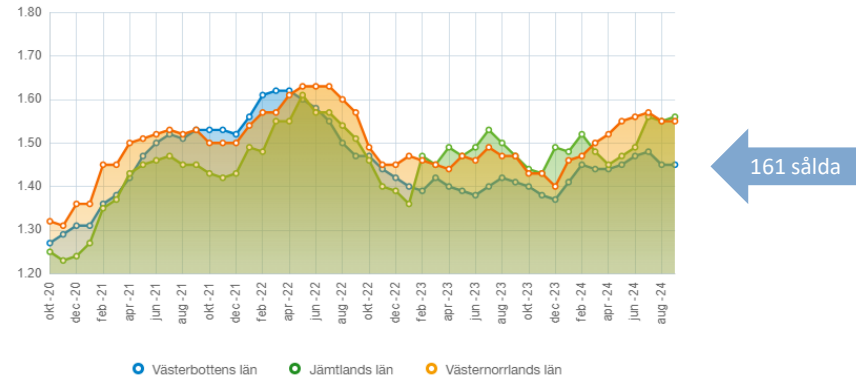
Prisutveckling bostadsrätter 2020-2024



Kr/kvm

Uppdaterad: 08 oktober 2024

Prisutveckling villor 2020-2024



Köpskillingkoefficient (K/T)

Uppdaterad: 08 oktober 2024

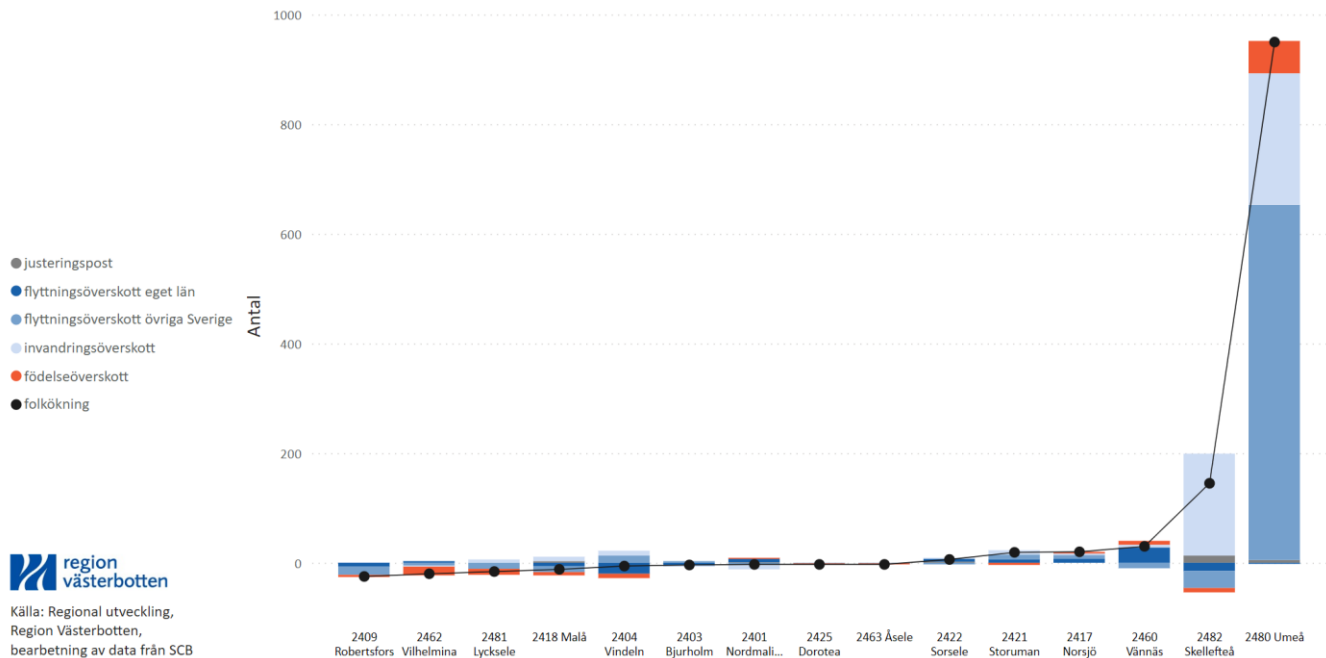
Källa: Svensk mäklarstatistik, data rapporteras in från mäklarnas affärssystem när kontrakt skrivs och bearbetas sedan av SCB

Senaste 3 mån i sammanfattning (jul-sep)

	Villor		Fritidshus		Bostadsrätter	
	Antal	Kr/kvm	Antal	Kr/kvm	Antal	Kr/kvm
Riket	14 833	30 601	1 689	33 667	25 666	44 727
Västerbottens län	454	23 465	75	31 942	553	30 840
Vilhelmina	4	5 126	1	54 545	1	18 981
Dorotea	1	4 316	2	39 009	-	-
Umeå	186	33 342	21	34 568	377	33 760
Storuman	11	16 498	14	34 504	7	40 165
Skellefteå	157	20 256	26	29 816	150	25 703
Sorsele	1	6 000	2	28 025	-	-
Nordmaling	11	8 834	5	25 933	1	9 383
Vännäs	19	19 883	2	25 638	11	10 060
Lycksele	22	10 489	1	23 913	3	7 149
Robertsfors	16	9 660	1	18 014	2	9 644
Bjurholm	3	6 572	-	-	-	-
Malå	4	4 032	-	-	-	-
Norsjö	6	6 523	-	-	-	-
Vindeln	10	10 853	-	-	1	10 420
Åsele	3	5 071	-	-	-	-

Källa: Svensk mäklarstatistik, data rapporteras in från mäklarnas affärssystem när kontrakt skrivs och bearbetas sedan av SCB

+1 078 invånare i augusti



Ordförklaring

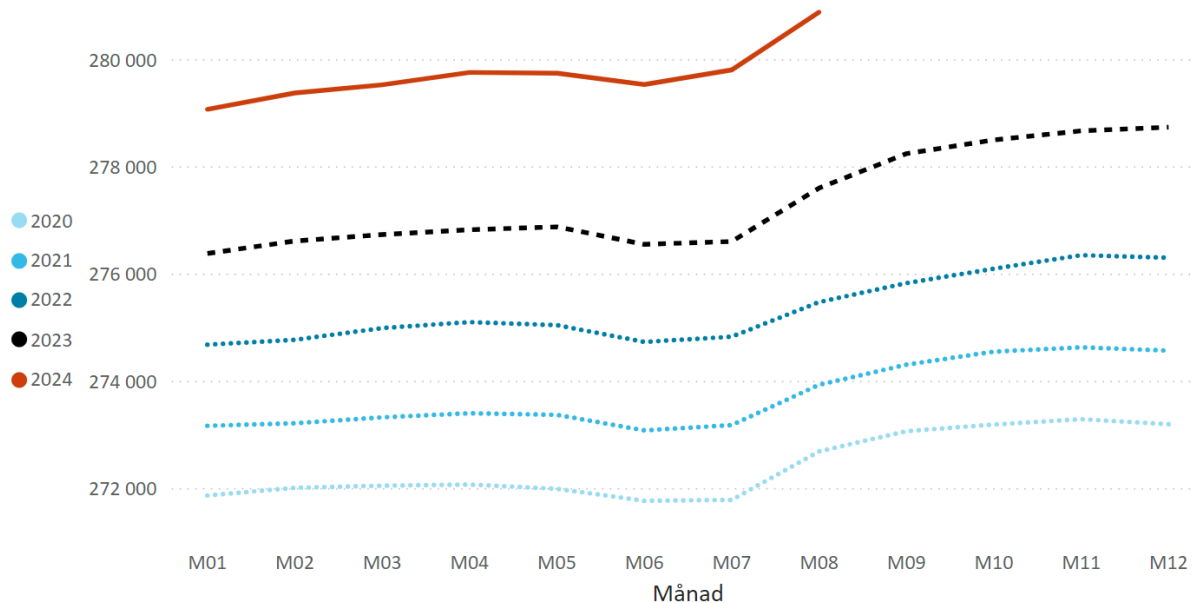
Justeringspost: födselar, dödsfall, in- och utvandring som rapporterats in under månaden men som inträffat tidigare

Flyttningsöverskott = inflyttade-utflyttade

Invandringsöverskott = invandring - utvandring

Födelseöverskott = födda - döda

280 875 invånare i augusti



Kontakt: anna.norin@regionvasterbotten.se

Månadsläge Västerbotten publiceras månadsvis på Analysportal NORR,
<https://analysportalnorr.se>