

Månadsläge Ånge

Juni 2026

Konjunkturläget i Sverige

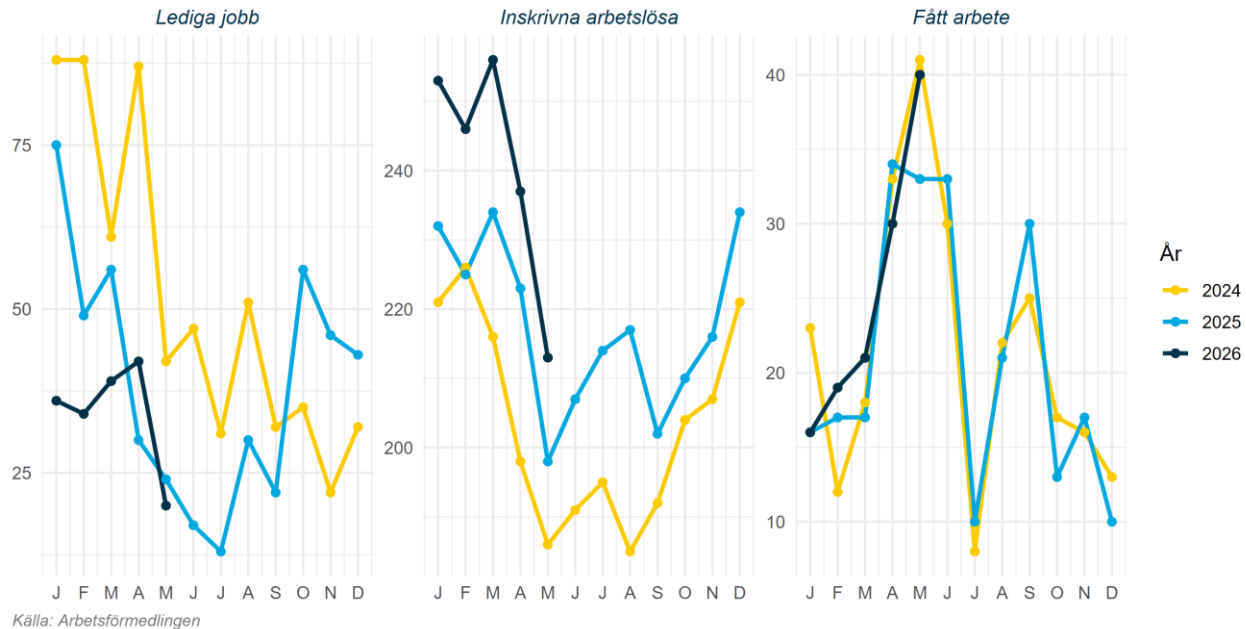
Konjunkturklockan, april 2026



Källa: SCB Konjunkturklockan

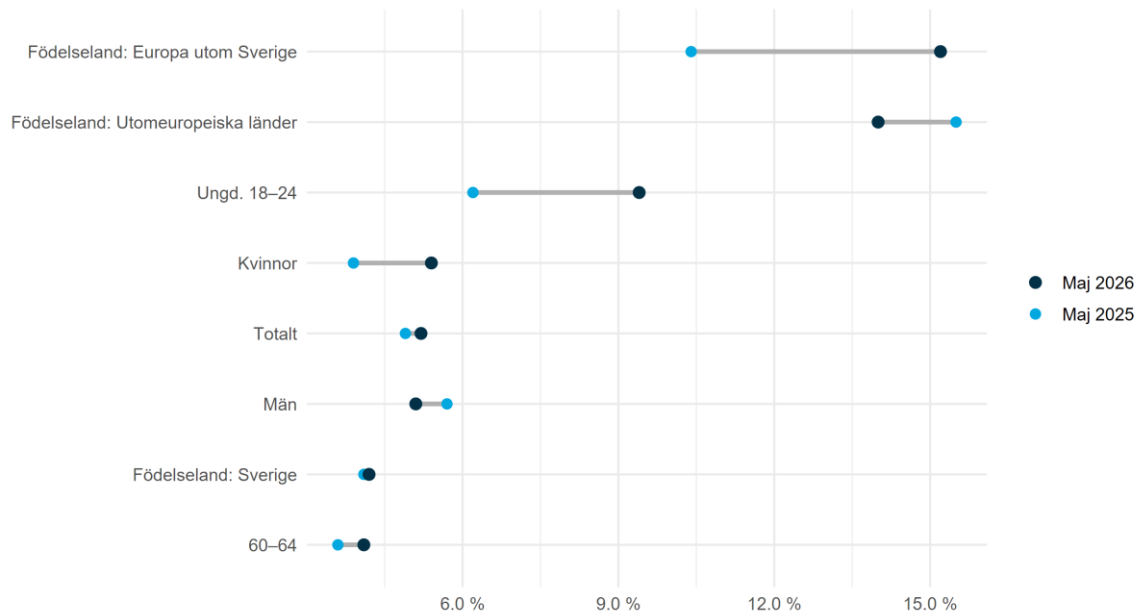
Arbetsmarknad

Arbetsmarknadsstatus i Ånge 2024-2026, antal



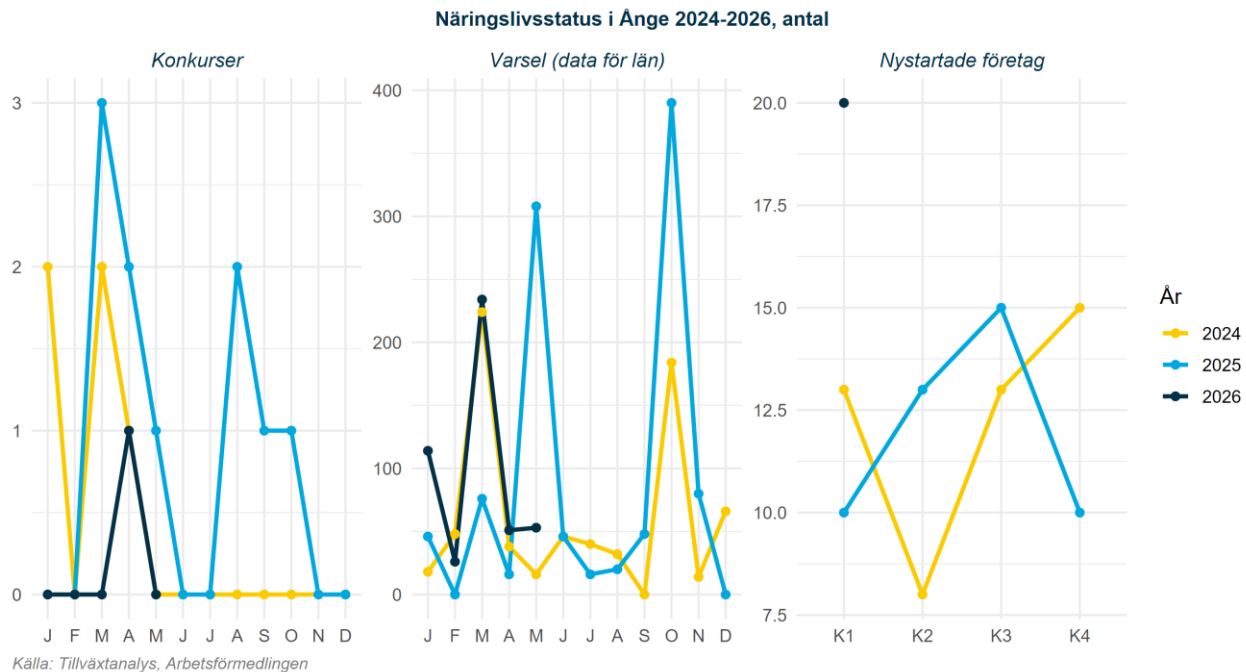
Arbetsmarknad

Arbetslöshet för olika grupper i Ånge 2026-05 jämfört med 2025-05, andel

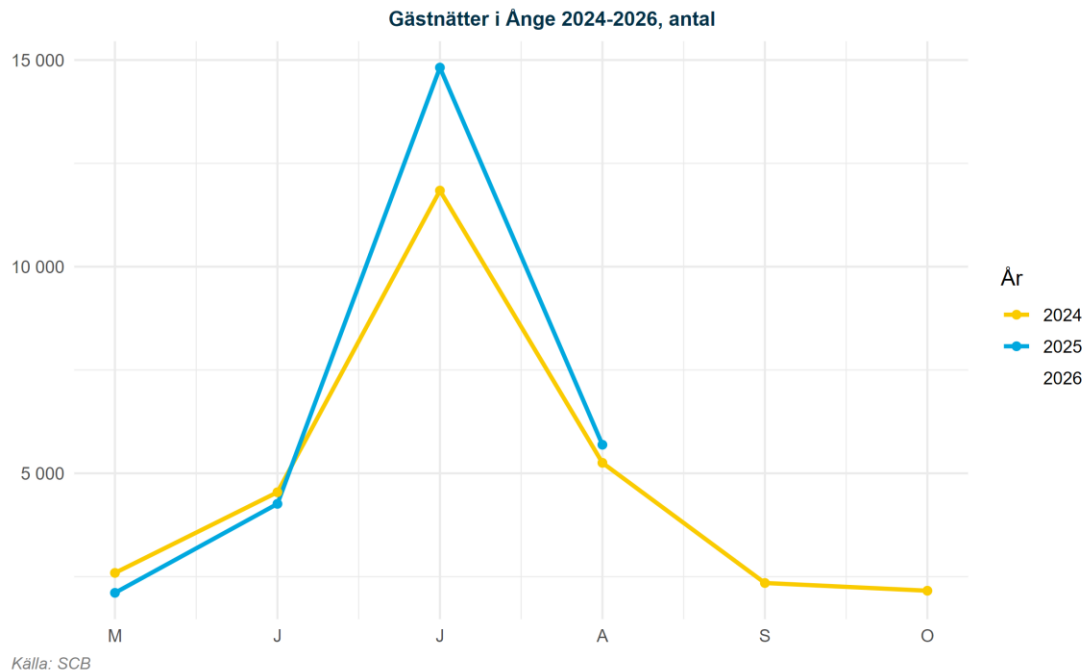


Källa: Arbetsförmedlingen

Näringsliv



Näringsliv



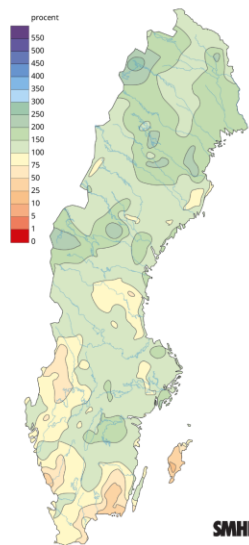
Klimat

Månadens väder i Sverige maj 2026

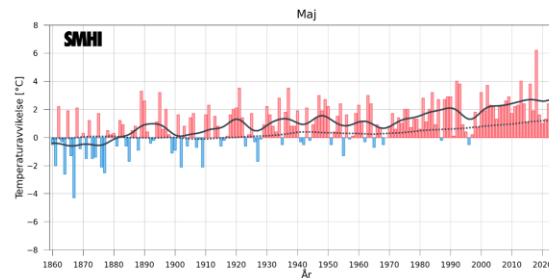
Medeltemperatur jämfört med 1961-1990



Nederbörd jämfört med 1961-1990



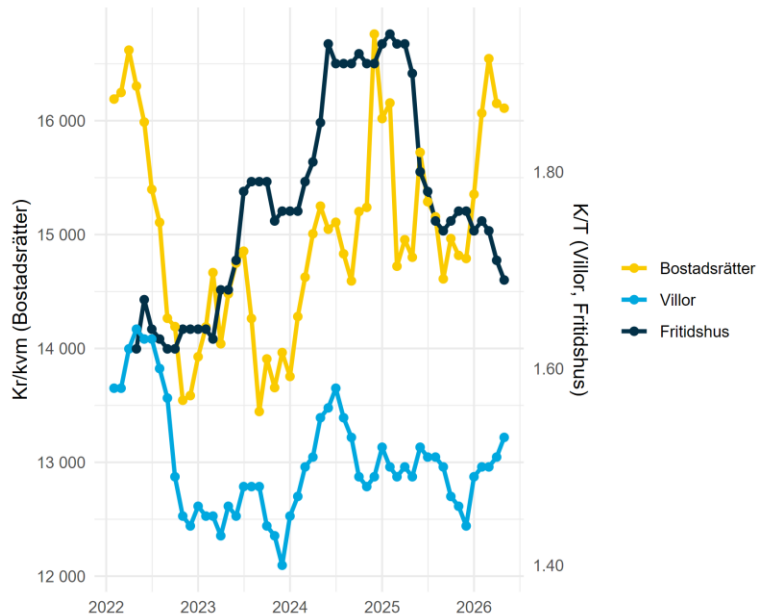
Månadens medeltemperatur jämfört med 1860-1900



Visar avvikelser från 1860-1900 för aktuell månad. Svarta kurvan visar ungefär motsvarande tio-åriga medelvärden. Linjen med prickar visar motsvarande för global medeltemperatur.

Bostadsmarknad

Utveckling över tid i Västernorrland 2022-2026



Källa: Mäklarstatistik

Bostadsstatistik för Ånge senaste tre mån

Bostadsrätter

Antal sålda 2	Kr/kvm 4 357	Medelpris kr 402 000
------------------	-----------------	-------------------------

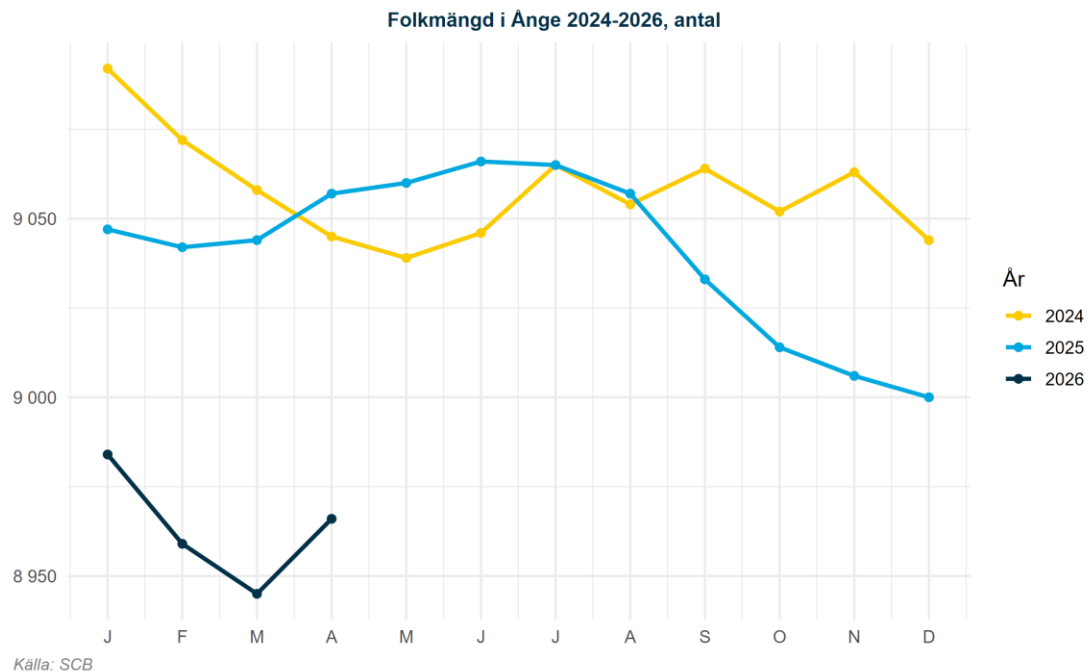
Villor

Antal sålda 17	Kr/kvm 7 260	Medelpris kr 732 000
-------------------	-----------------	-------------------------

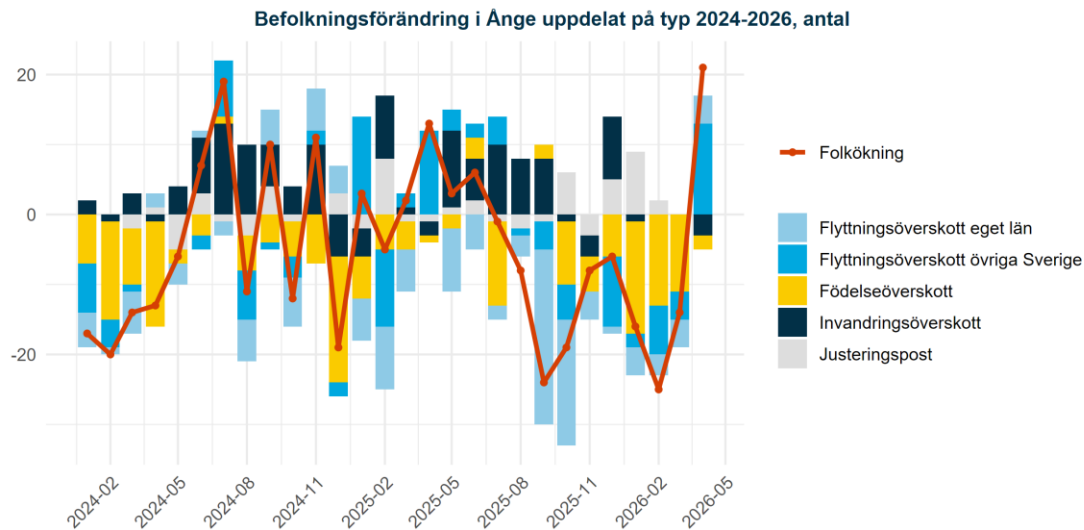
Fritidshus

Antal sålda 0	Kr/kvm 0	Medelpris kr 0
------------------	-------------	-------------------

Befolkningsutveckling



Befolkningsutveckling



Källa: SCB

Ordförklaring Justeringspost: födslar, dödsfall, in- och utvandring som rapporterats in under månaden men som inträffat tidigare. Flyttningsoverskott = inflyttade-utflyttade, Invandringsoverskott = invandring-utvandring samt Födelseoverskott = födda-döda. Av sekretessskäl gör SCB från 2025 mindre justeringar av enskilda värden, summeringen över typer av befolkningsförändringar skiljer sig därför från den totala befolkningsförändringen.