

# Månadsläge Åre

April 2026

# Konjunkturläget i Sverige

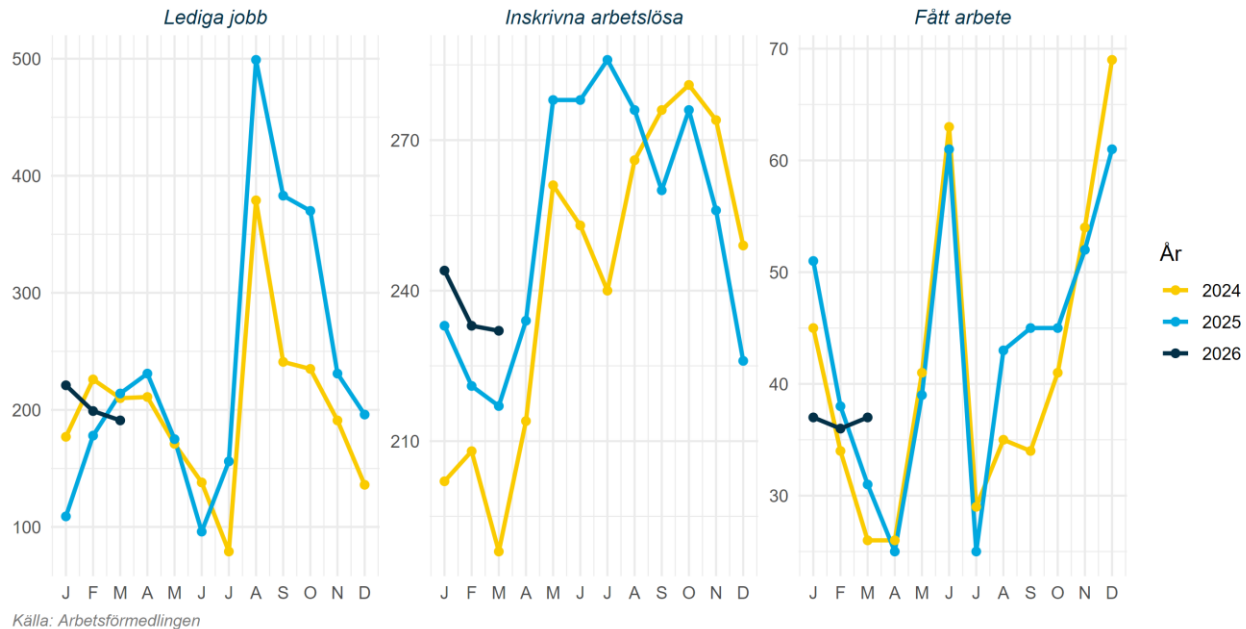
Konjunkturklockan, februari 2026



Källa: SCB Konjunkturklockan

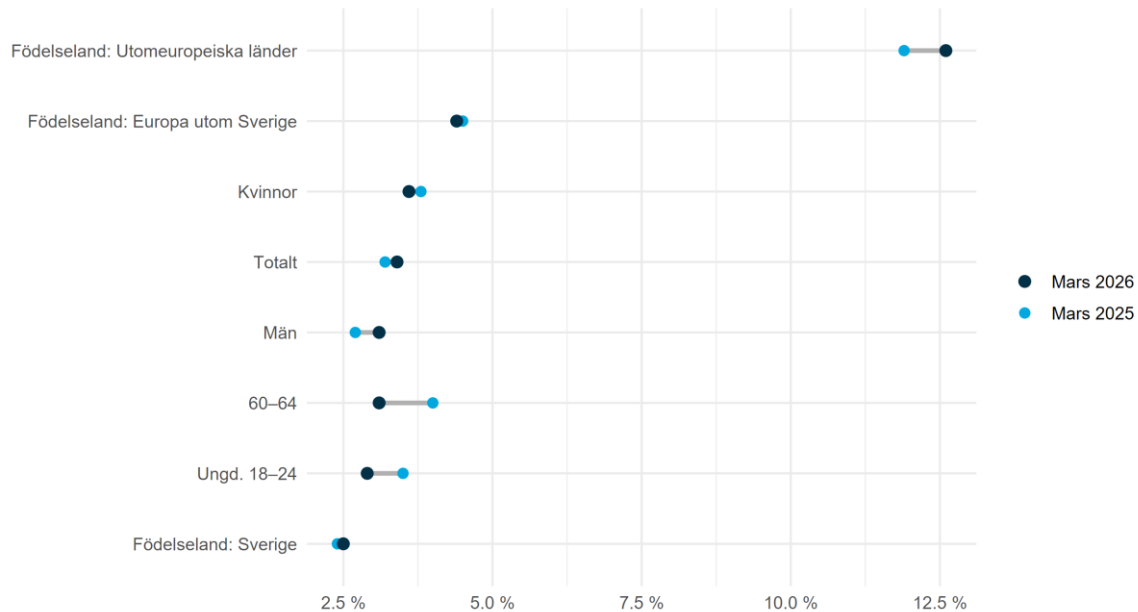
# Arbetsmarknad

Arbetsmarknadsstatus i Åre 2024-2026, antal



# Arbetsmarknad

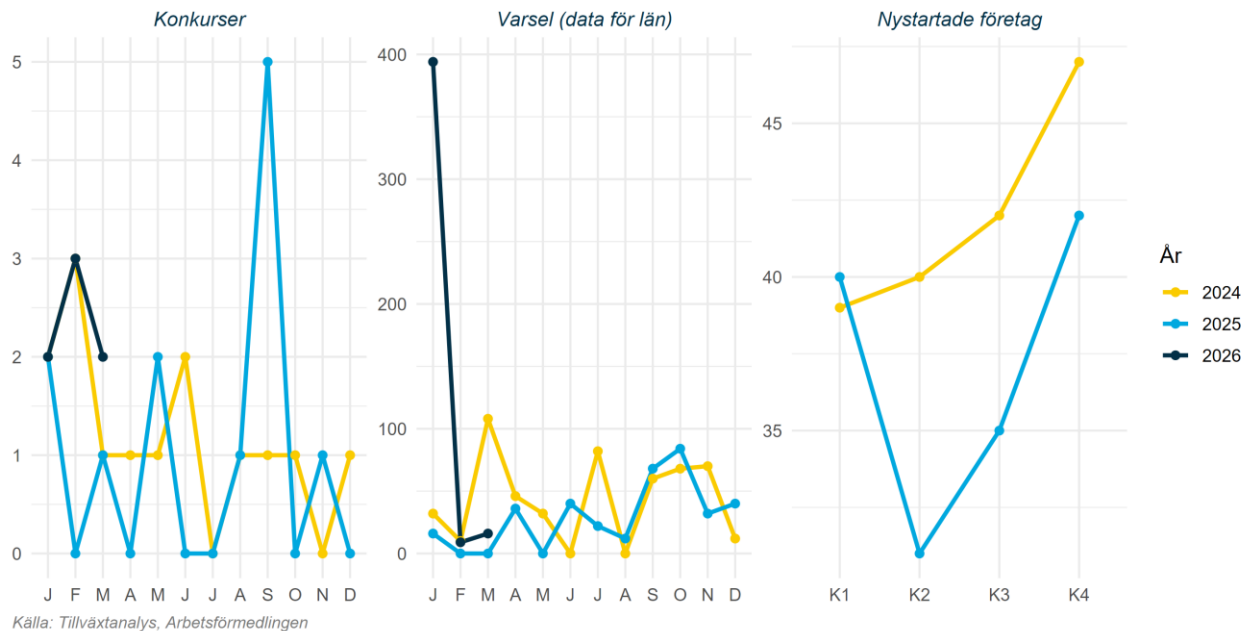
Arbetslöshet för olika grupper i Åre 2026-03 jämfört med 2025-03, andel



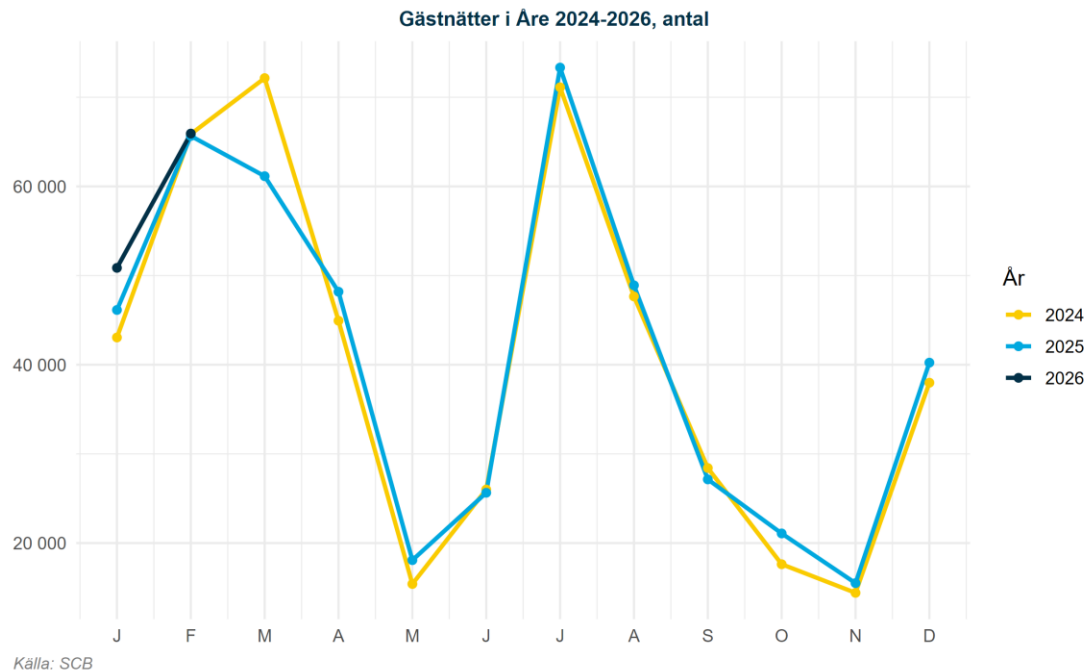
Källa: Arbetsförmedlingen

# Näringsliv

Näringslivsstatus i Åre 2024-2026, antal



# Näringsliv



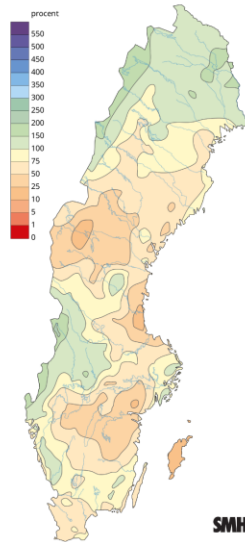
# Klimat

## Månadens väder i Sverige mars 2026

Medeltemperatur jämfört med 1961-1990



Nederbörd jämfört med 1961-1990

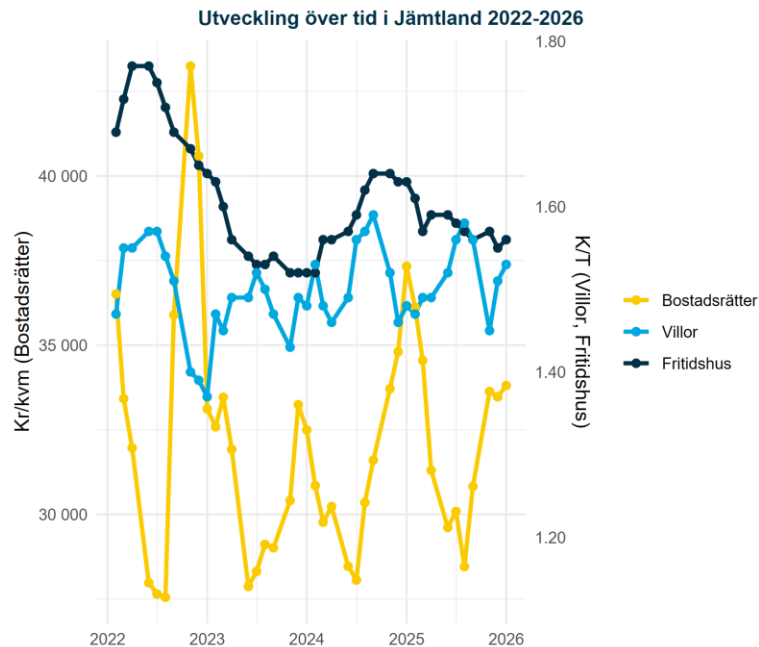


Månadens medeltemperatur jämfört med 1860-1900



Visar avvikelsen från 1860-1900 för aktuell månad. Svarta kurvan visar ungefär motsvarande tio-åriga medelvärdet. Linjen med prickar visar motsvarande för global medeltemperatur.

# Bostadsmarknad



Källa: Mäklarstatistik

## Bostadsstatistik för Åre senaste tre mån

### Bostadsrätter

Antal sålda 56	Kr/kvm 61 802	Medelpris kr 4 141 000
-------------------	------------------	---------------------------

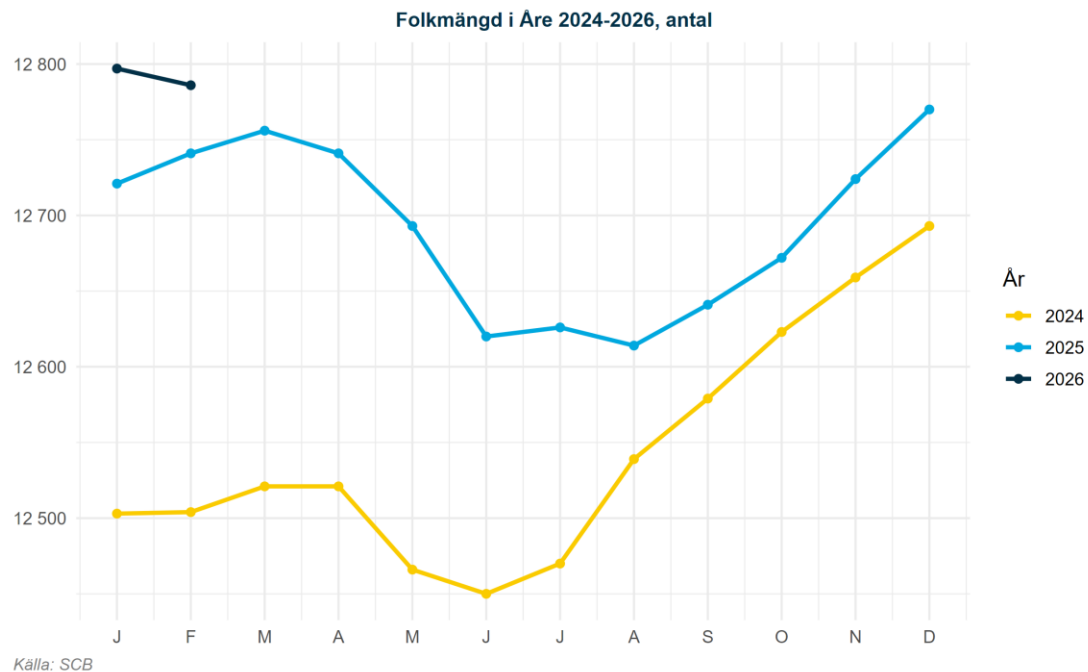
### Villor

Antal sålda 28	Kr/kvm 42 899	Medelpris kr 4 164 000
-------------------	------------------	---------------------------

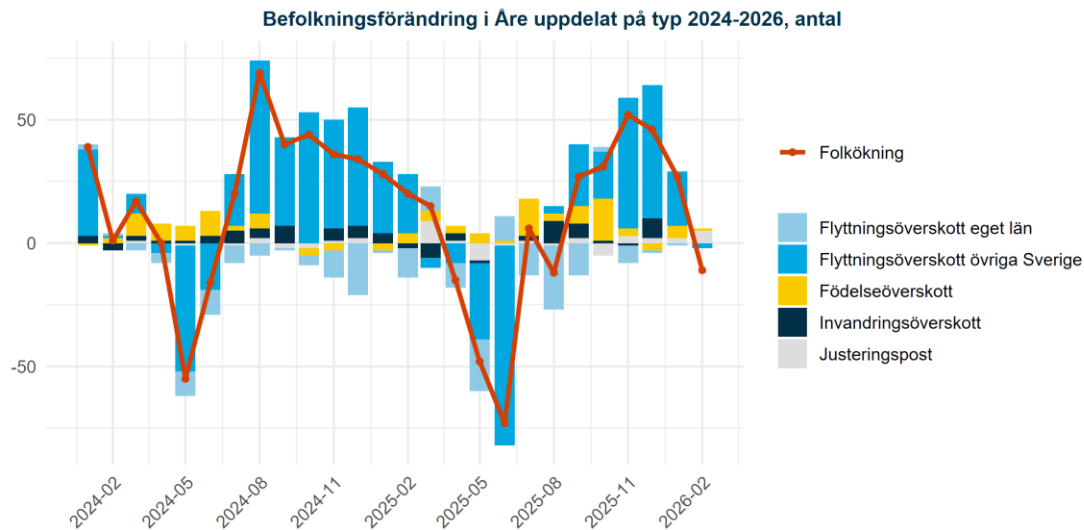
### Fritidshus

Antal sålda 17	Kr/kvm 41 890	Medelpris kr 3 401 000
-------------------	------------------	---------------------------

# Befolkningsutveckling



# Befolkningsutveckling



Källa: SCB

Ordförklaring Justeringspost: födsler, dödsfall, in- och utvandring som rapporterats in under månaden men som inträffat tidigare. Flyttningsoverskott = inflyttade-utflyttade, Invandringsoverskott = invandring-utvandring samt Födelseoverskott = födda-döda. Av sekretessskäl gör SCB från 2025 mindre justeringar av enskilda värden, summeringen över typer av befolkningsförändringar skiljer sig därför från den totala befolkningsförändringen.