

Månadsläge Åre

Juni 2026

Konjunkturläget i Sverige

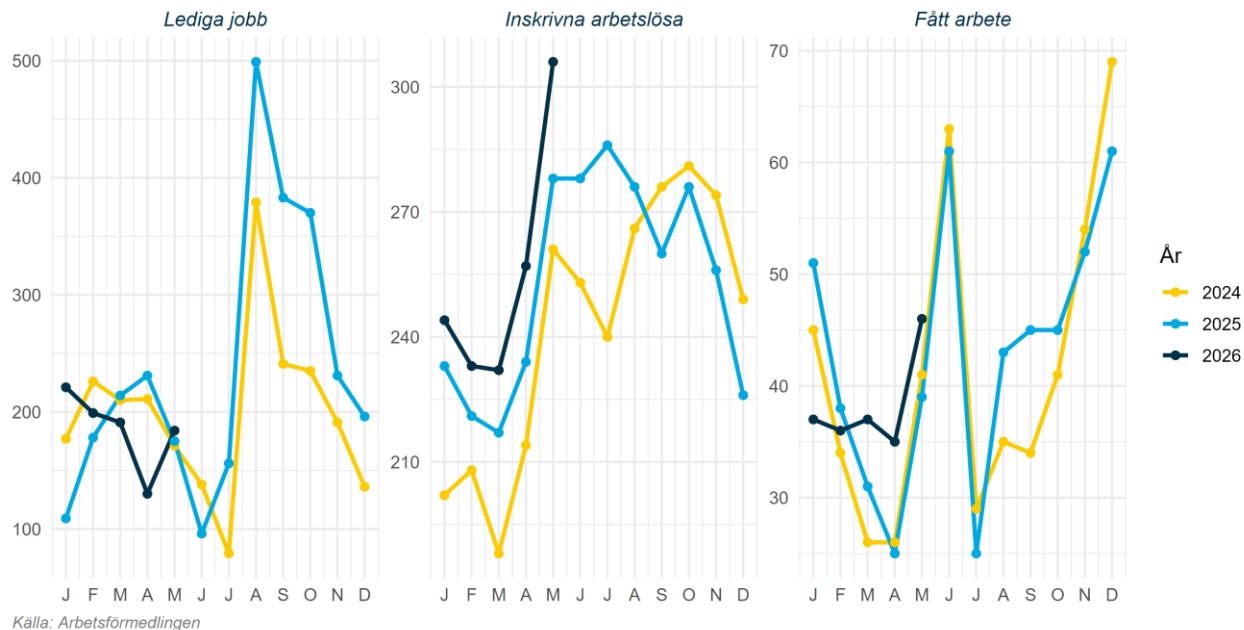
Konjunkturklockan, april 2026



Källa: SCB Konjunkturklockan

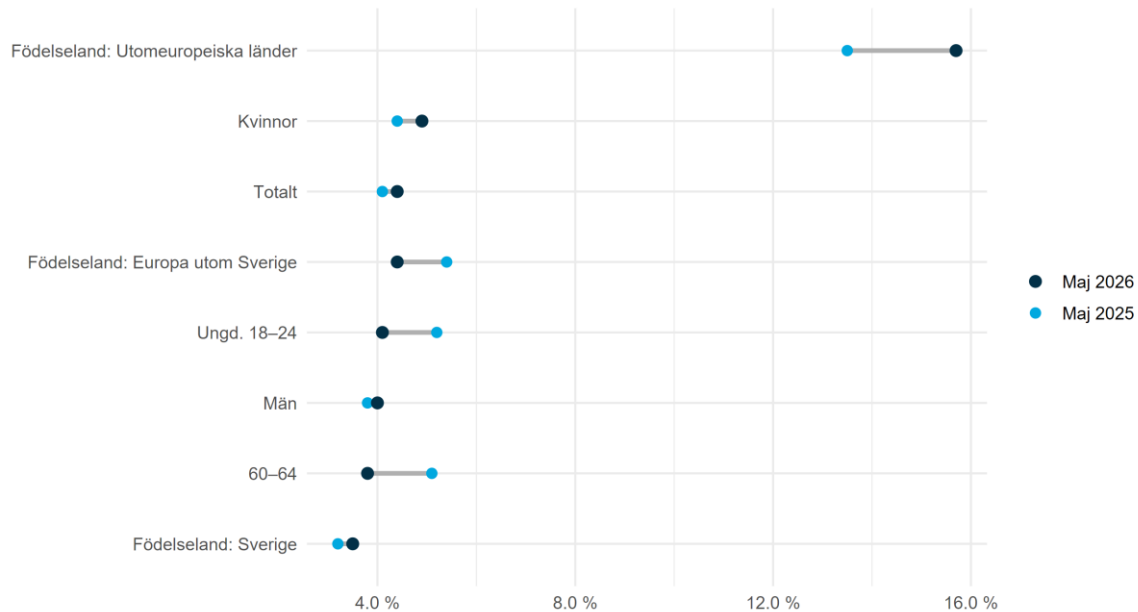
Arbetsmarknad

Arbetsmarknadsstatus i Åre 2024-2026, antal



Arbetsmarknad

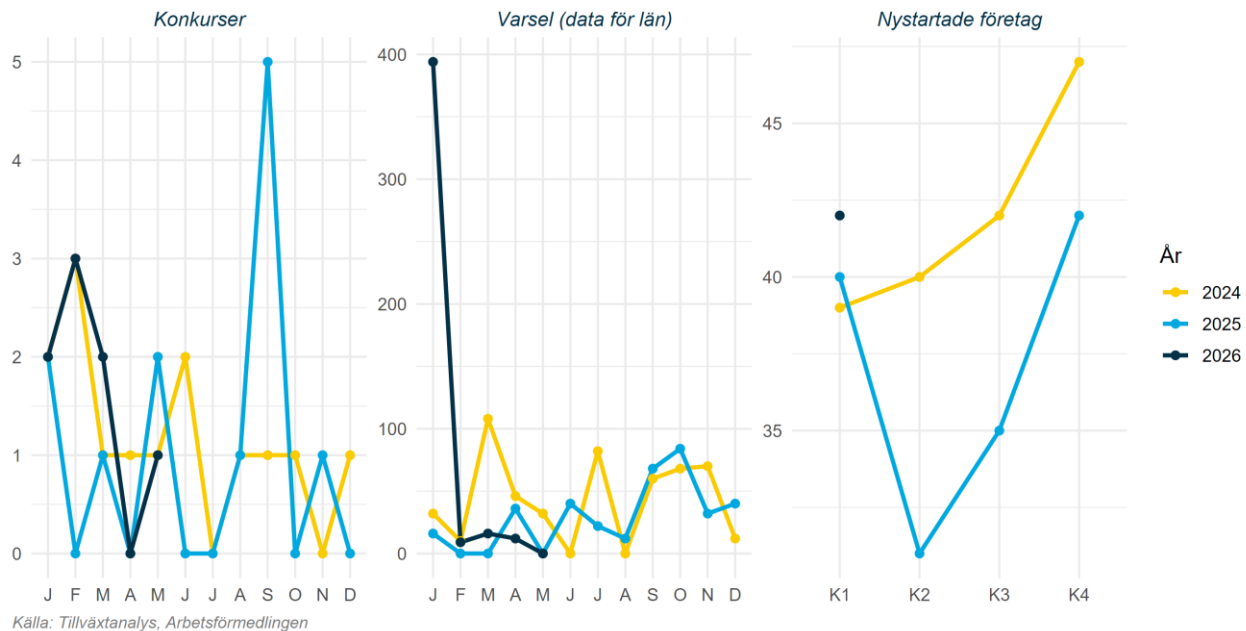
Arbetslöshet för olika grupper i Åre 2026-05 jämfört med 2025-05, andel



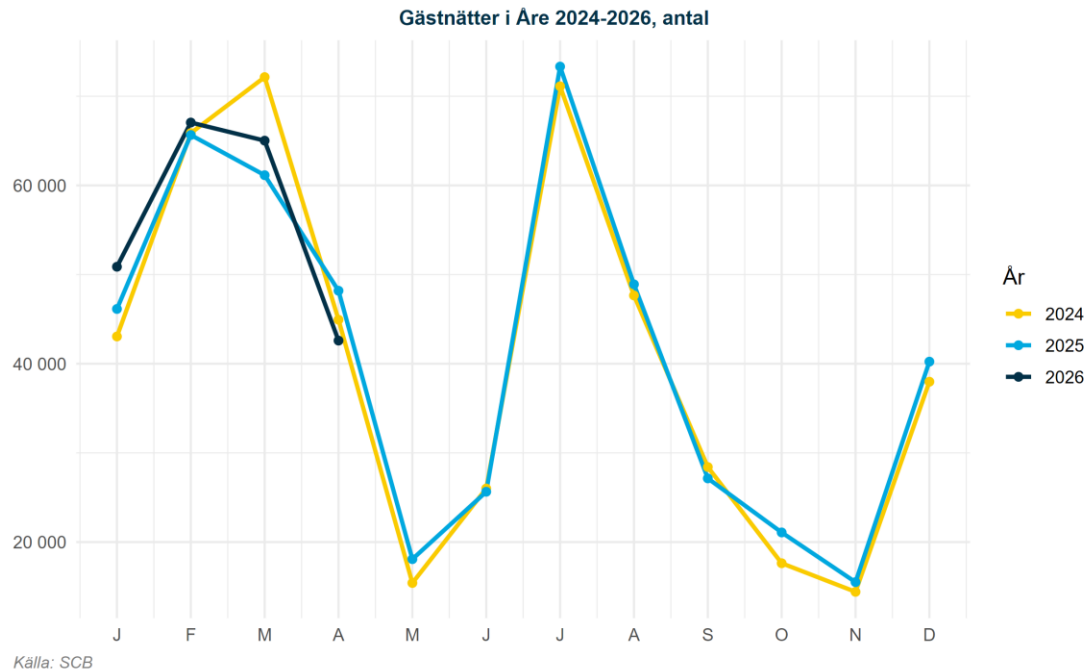
Källa: Arbetsförmedlingen

Näringsliv

Näringslivsstatus i Åre 2024-2026, antal



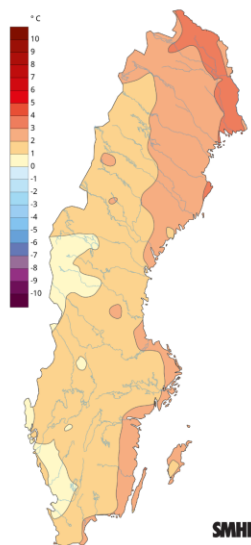
Näringsliv



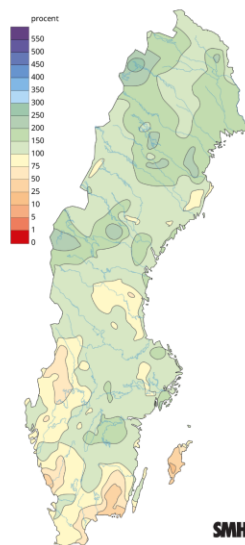
Klimat

Månadens väder i Sverige maj 2026

Medeltemperatur jämfört med 1961-1990



Nederbörd jämfört med 1961-1990

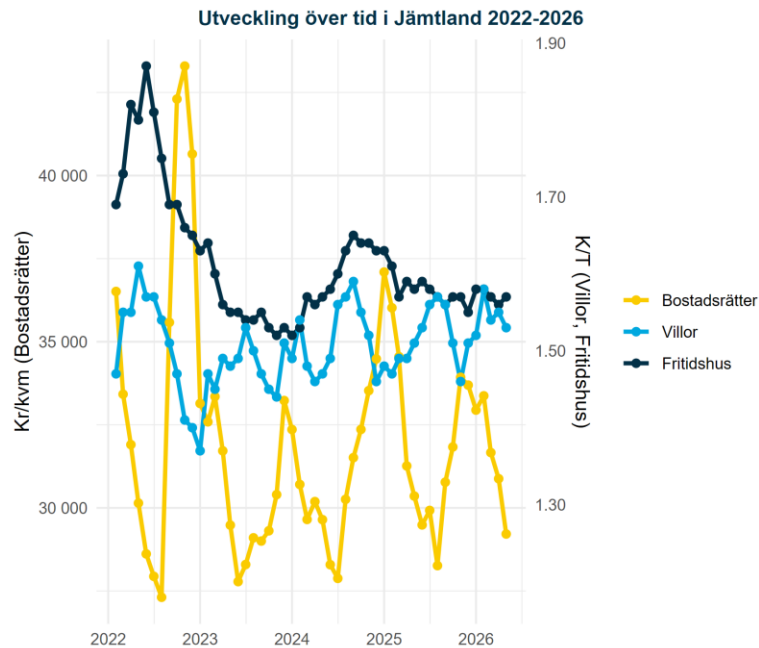


Månadens medeltemperatur jämfört med 1860-1900



Visar avvikelser från 1860-1900 för aktuell månad. Svarta kurvan visar ungefär motsvarande tio-åriga medelvärden. Linjen med prickar visar motsvarande för global medeltemperatur.

Bostadsmarknad



Källa: Mäklarstatistik

Bostadsstatistik för Åre senaste tre mån

Bostadsrätter

Antal sålda 88	Kr/kvm 55 348	Medelpris kr 3 522 000
-------------------	------------------	---------------------------

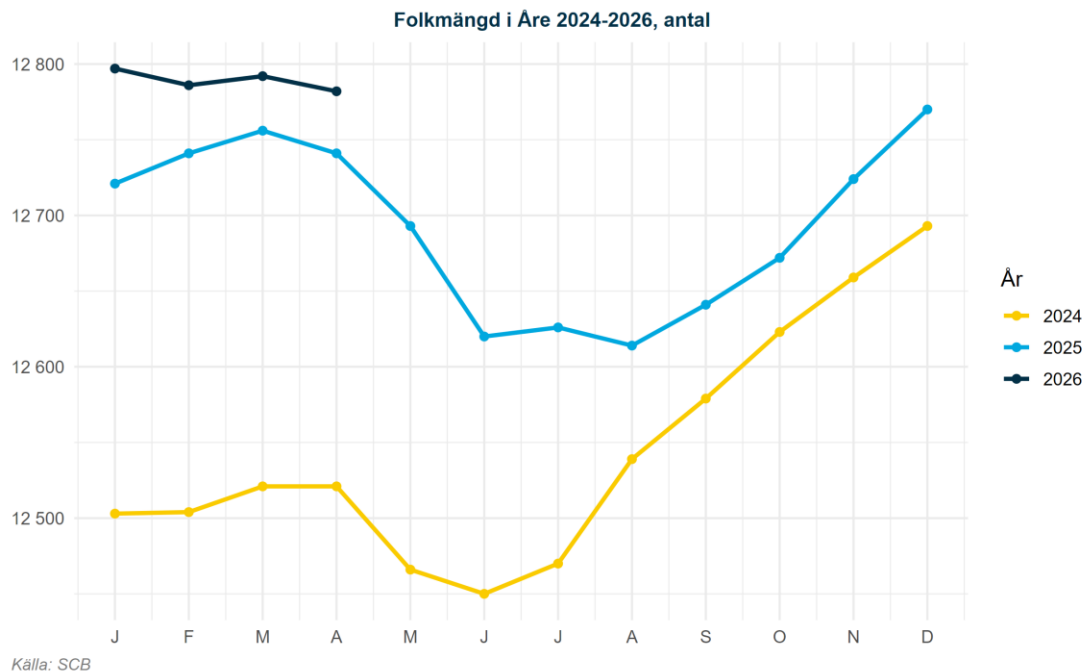
Villor

Antal sålda 38	Kr/kvm 32 329	Medelpris kr 3 939 000
-------------------	------------------	---------------------------

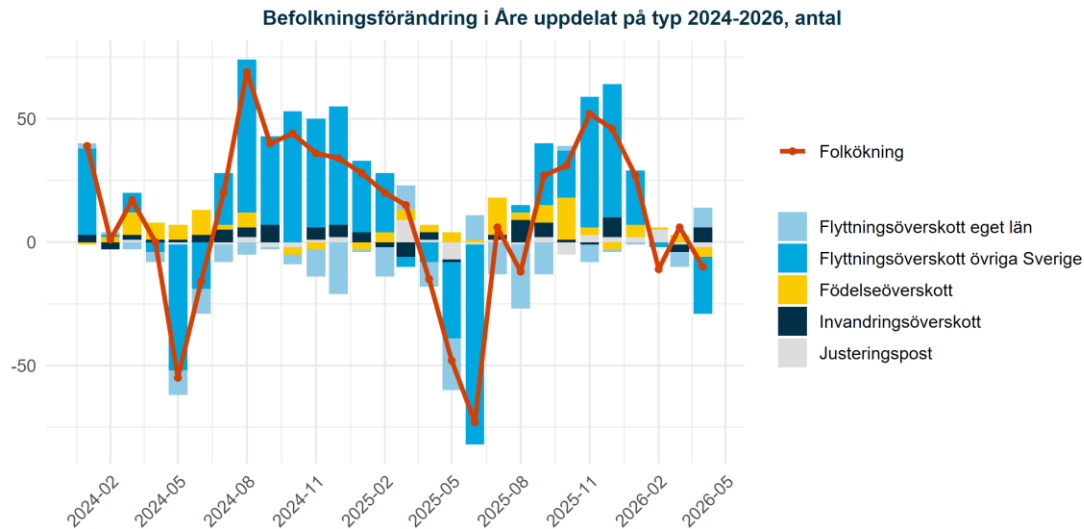
Fritidshus

Antal sålda 15	Kr/kvm 44 856	Medelpris kr 3 462 000
-------------------	------------------	---------------------------

Befolkningsutveckling



Befolkningsutveckling



Källa: SCB

Ordförklaring Justeringspost: födslar, dödsfall, in- och utvandring som rapporterats in under månaden men som inträffat tidigare. Flyttningsoverskott = inflyttade-utflyttade, Invandringsoverskott = invandring-utvandring samt Födelseoverskott = födda-döda. Av sekretessskäl gör SCB från 2025 mindre justeringar av enskilda värden, summeringen över typer av befolkningsförändringar skiljer sig därför från den totala befolkningsförändringen.