

# Månadsläge Arvidsjaur

April 2026

# Konjunkturläget i Sverige

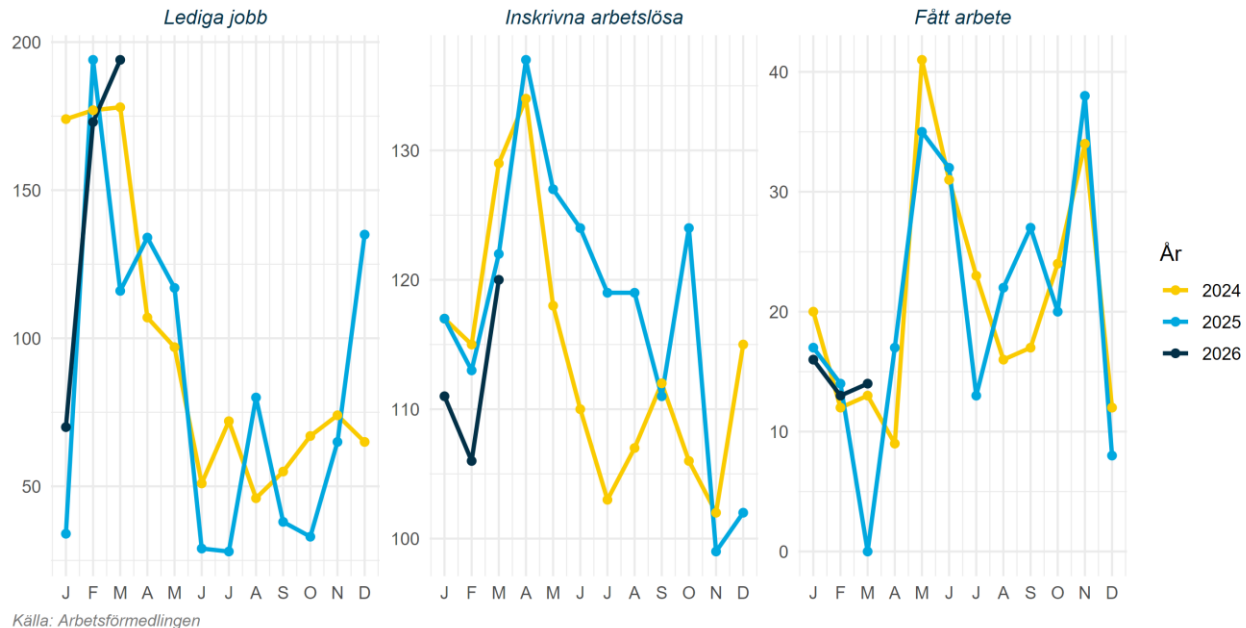
Konjunkturklockan, februari 2026



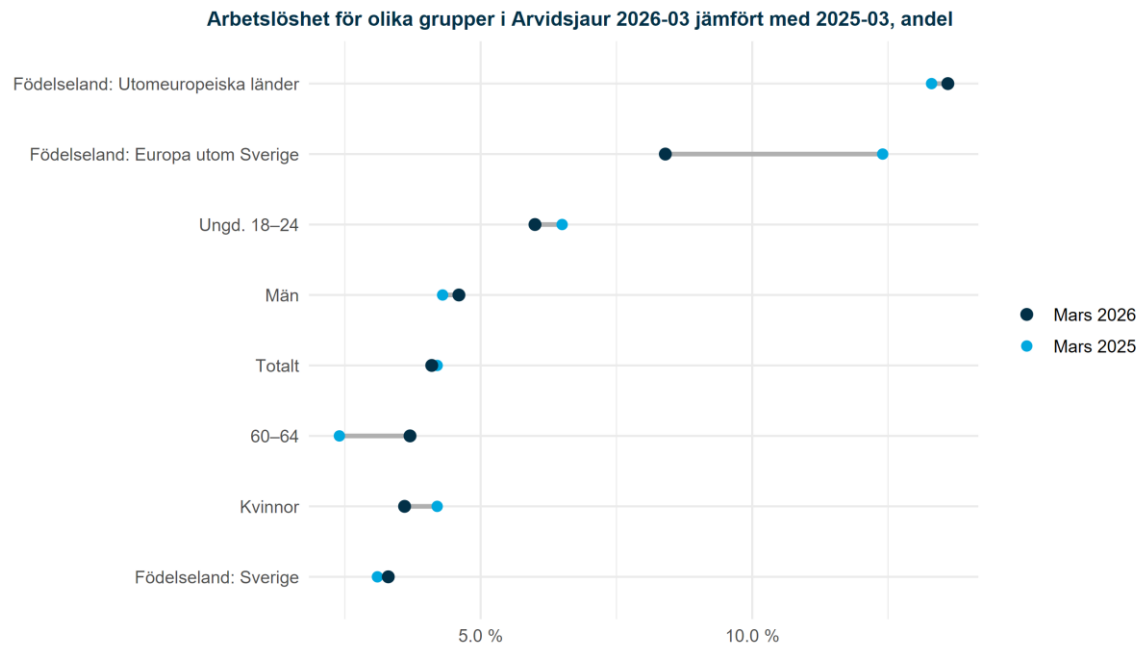
Källa: SCB Konjunkturklockan

# Arbetsmarknad

Arbetsmarknadsstatus i Arvidsjaur 2024-2026, antal



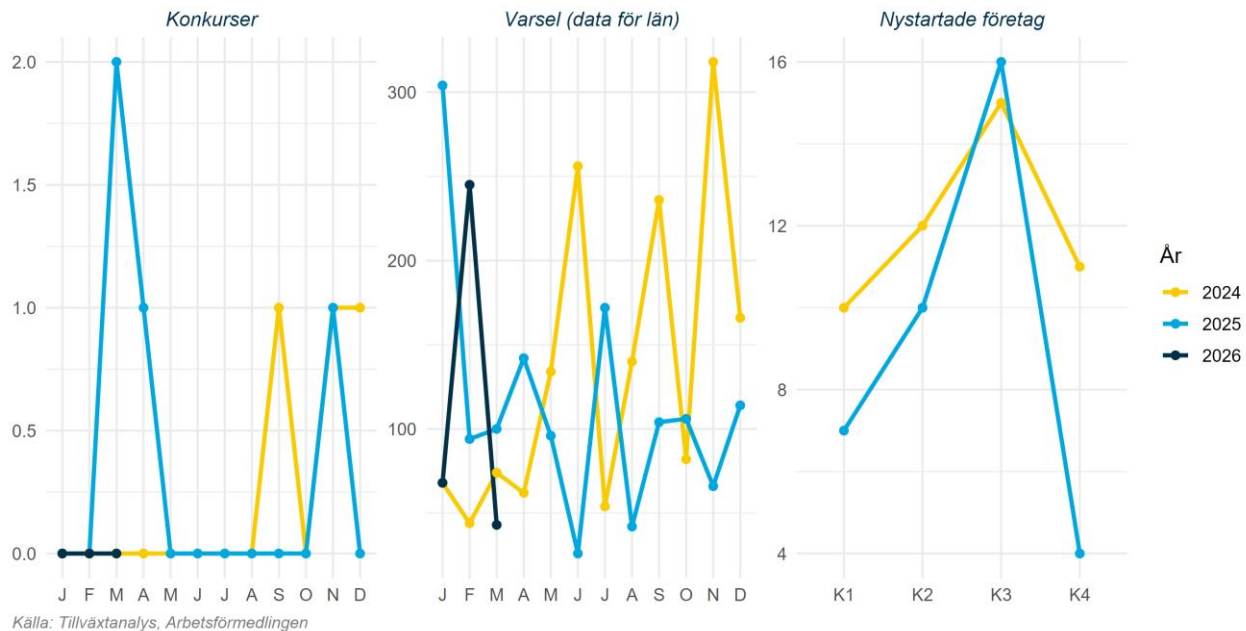
# Arbetsmarknad



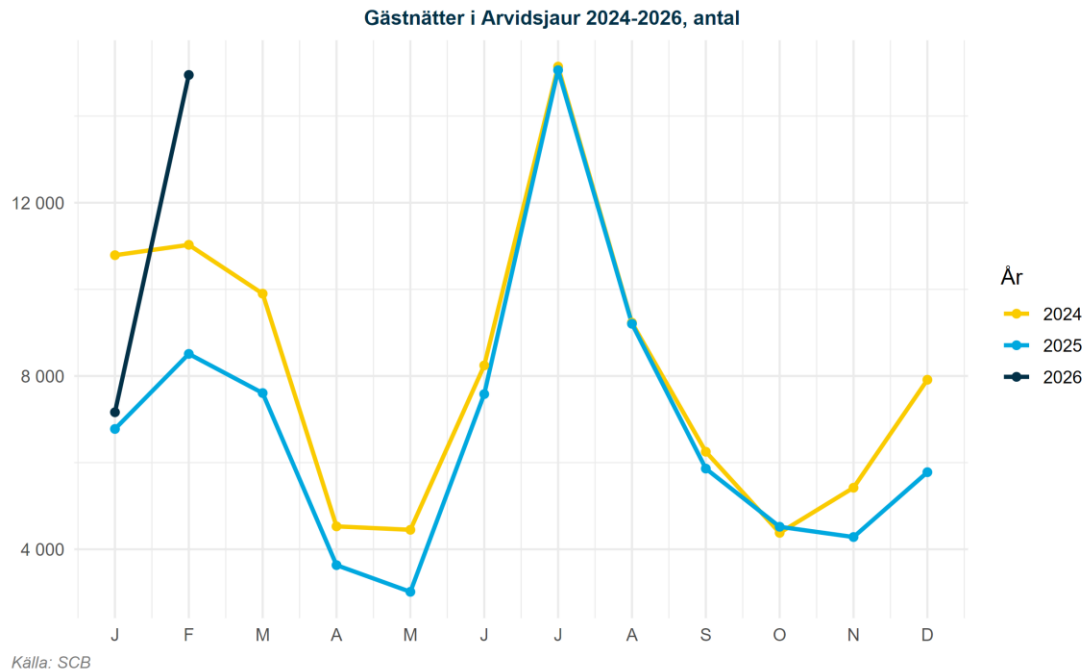
Källa: Arbetsförmedlingen

# Näringsliv

Näringslivsstatus i Arvidsjaur 2024-2026, antal



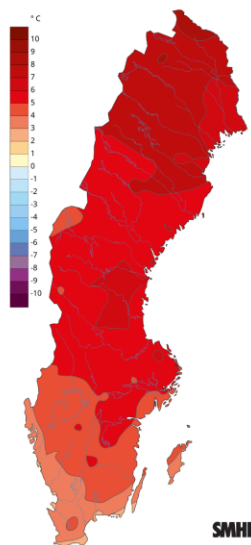
# Näringsliv



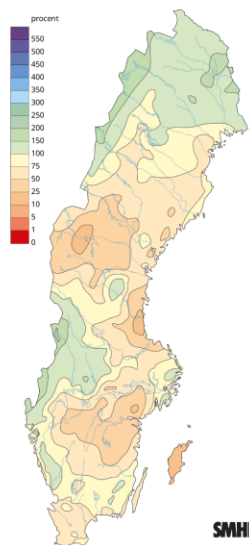
# Klimat

## Månadens väder i Sverige mars 2026

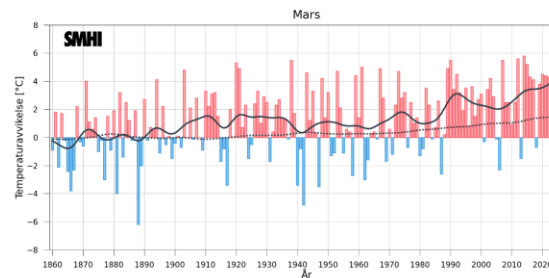
Medeltemperatur jämfört med 1961-1990



Nederbörd jämfört med 1961-1990

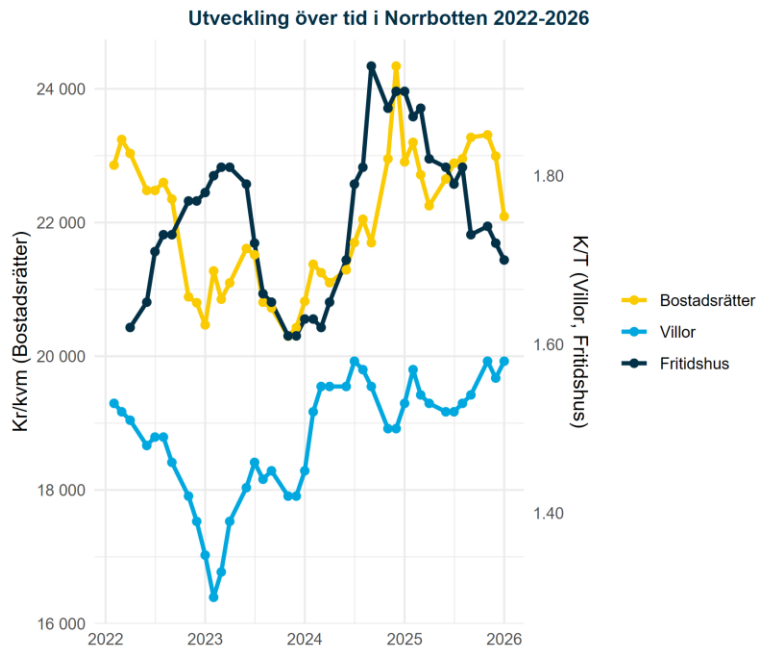


Månadens medeltemperatur jämfört med 1860-1900



Visar avvikelsen från 1860-1900 för aktuell månad. Svarta kurvan visar ungefär motsvarande tio-åriga medelvärden. Linjen med prickar visar motsvarande för global medeltemperatur.

# Bostadsmarknad



Källa: Mäklarstatistik

## Bostadsstatistik för Arvidsjaur senaste tre mån

### Bostadsrätter

Antal sålda 4	Kr/kvm 6 040	Medelpris kr 348 000
------------------	-----------------	-------------------------

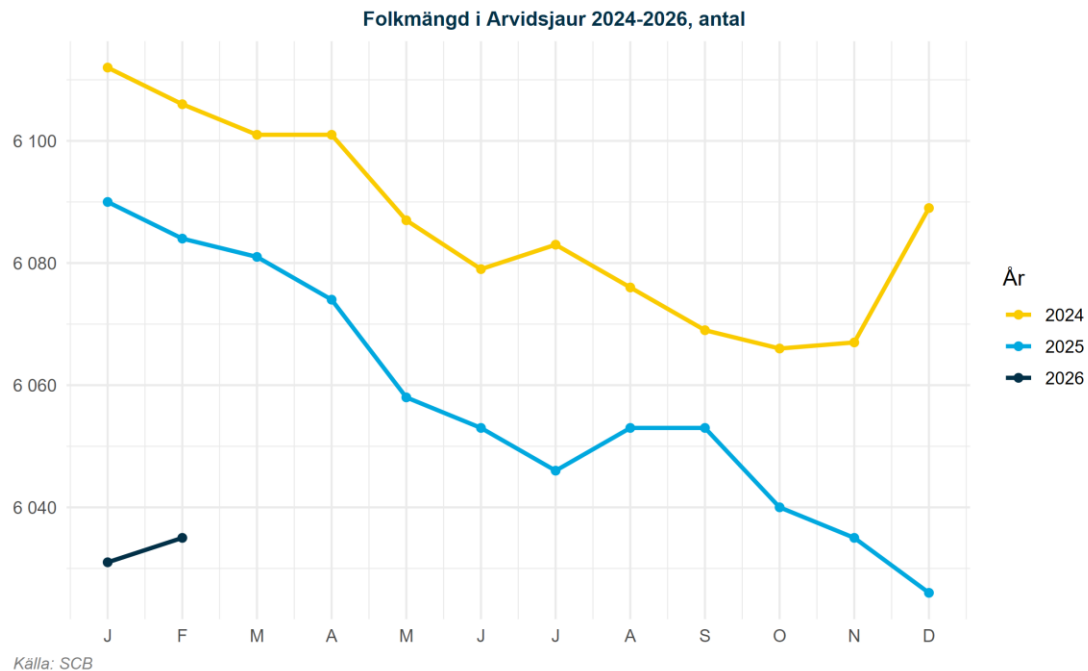
### Villor

Antal sålda 8	Kr/kvm 9 636	Medelpris kr 1 076 000
------------------	-----------------	---------------------------

### Fritidshus

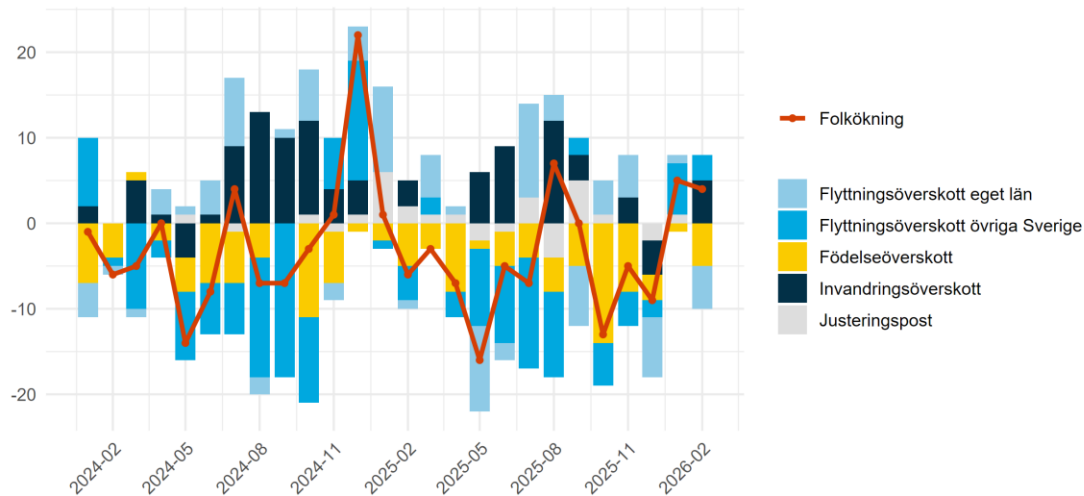
Antal sålda 0	Kr/kvm 0	Medelpris kr 0
------------------	-------------	-------------------

# Befolkningsutveckling



# Befolkningsutveckling

Befolkningsförändring i Arvidsjaur uppdelat på typ 2024-2026, antal



Källa: SCB

Ordförklaring Justeringspost: födslar, dödsfall, in- och utvandring som rapporterats in under månaden men som inträffat tidigare. Flyttningsöverskott = inflyttade-utflyttade, Invandringsöverskott = invandring-utvandring samt Födelseöverskott = födda-döda. Av sekretessskäl gör SCB från 2025 mindre justeringar av enskilda värden, summeringen över typer av befolkningsförändringar skiljer sig därför från den totala befolkningsförändringen.