

# Månadsläge Åsele

April 2026

# Konjunkturläget i Sverige

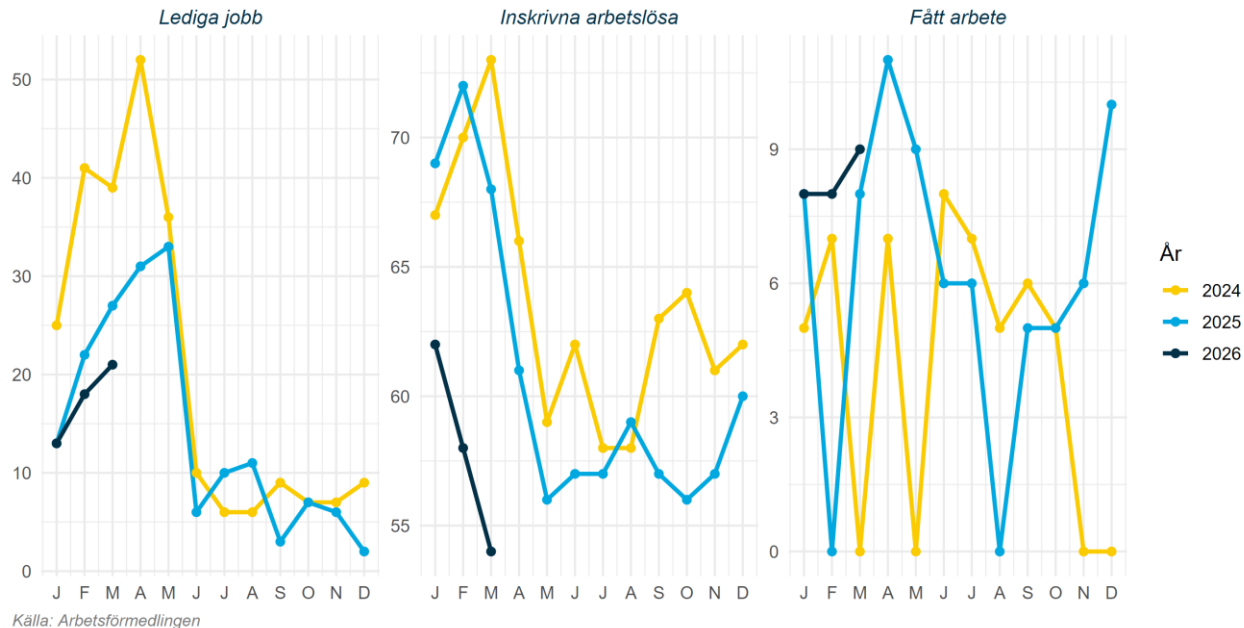
Konjunkturklockan, februari 2026



Källa: SCB Konjunkturklockan

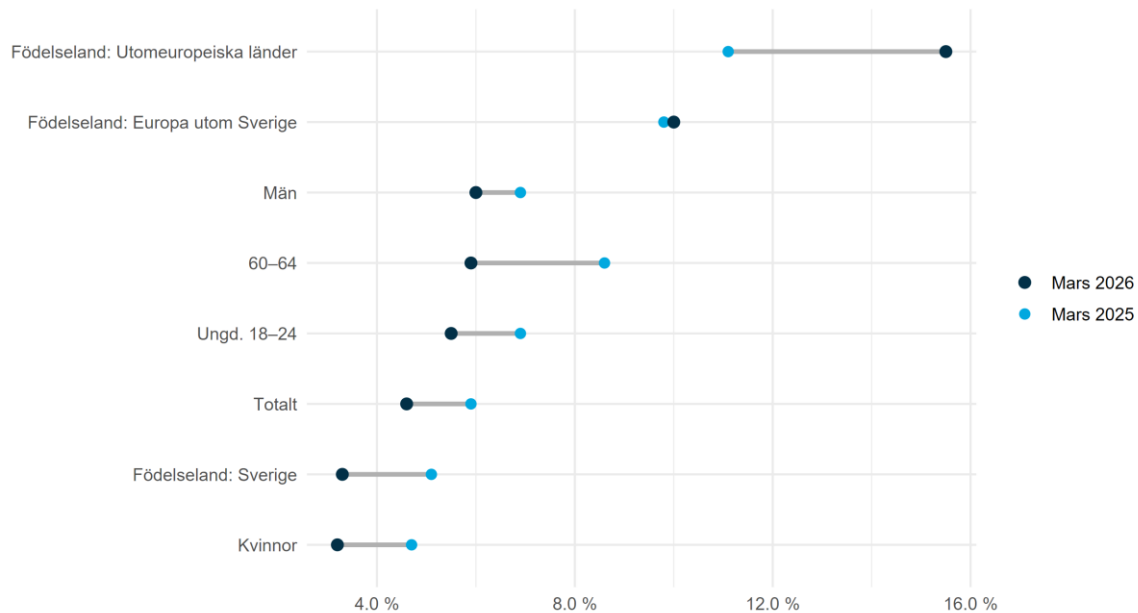
# Arbetsmarknad

Arbetsmarknadsstatus i Åsele 2024-2026, antal



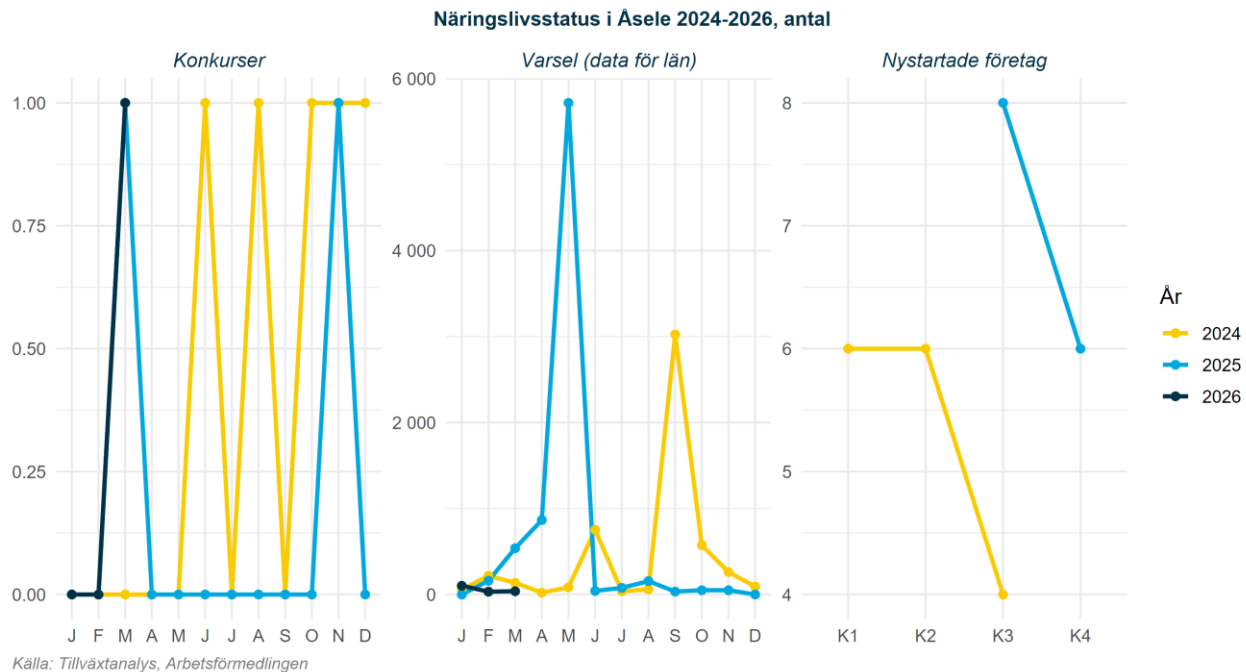
# Arbetsmarknad

Arbetslöshet för olika grupper i Åsele 2026-03 jämfört med 2025-03, andel

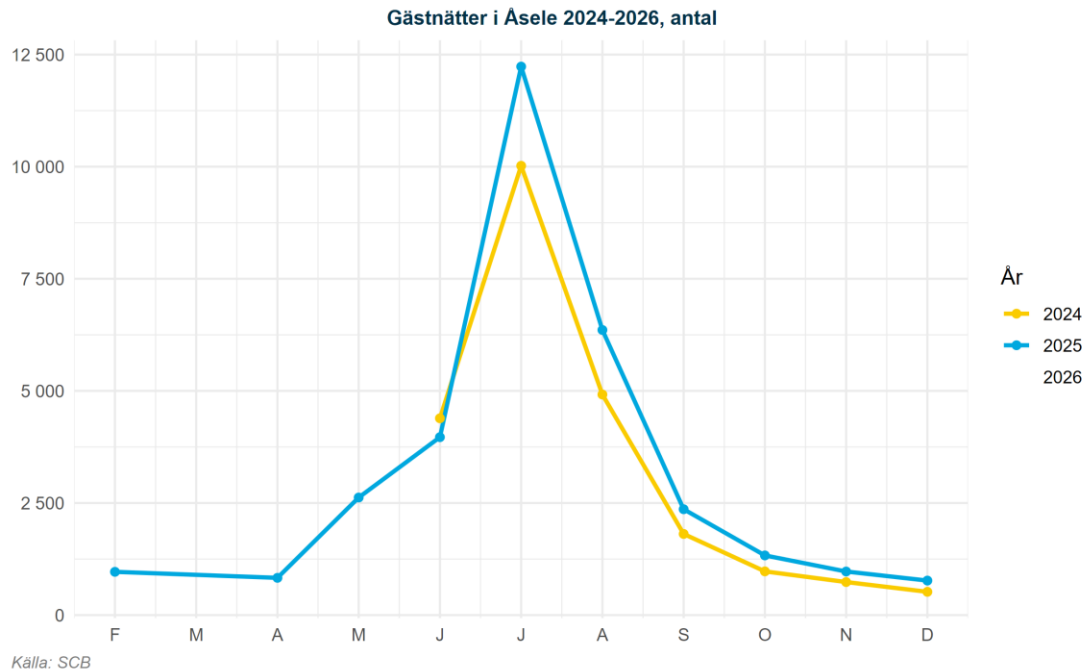


Källa: Arbetsförmedlingen

# Näringsliv



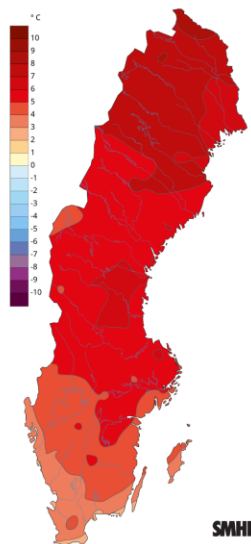
# Näringsliv



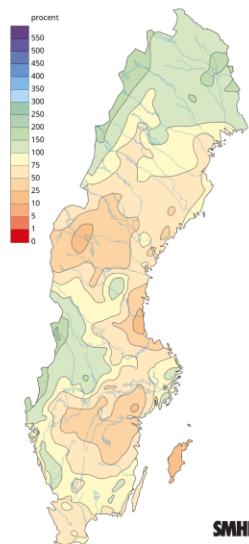
# Klimat

## Månadens väder i Sverige mars 2026

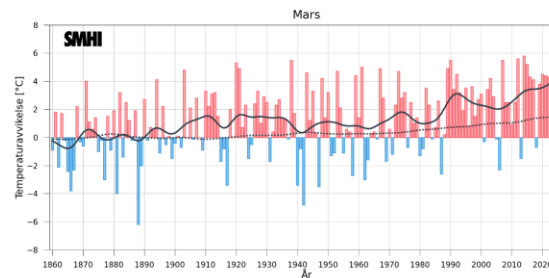
Medeltemperatur jämfört med 1961-1990



Nederbörd jämfört med 1961-1990

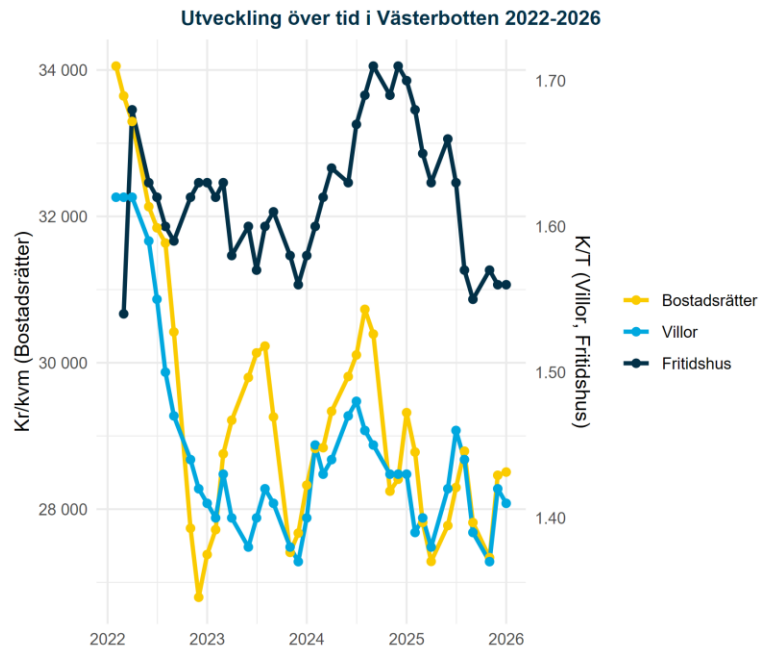


Månadens medeltemperatur jämfört med 1860-1900



Visar avvikelsen från 1860-1900 för aktuell månad. Svarta kurvan visar ungefär motsvarande tio-åriga medelvärden. Linjen med prickar visar motsvarande för global medeltemperatur.

# Bostadsmarknad



Källa: Mäklarstatistik

## Bostadsstatistik för Asele senaste tre mån

### Bostadsrätter

Antal sålda	Kr/kvm	Medelpris kr
0	0	0

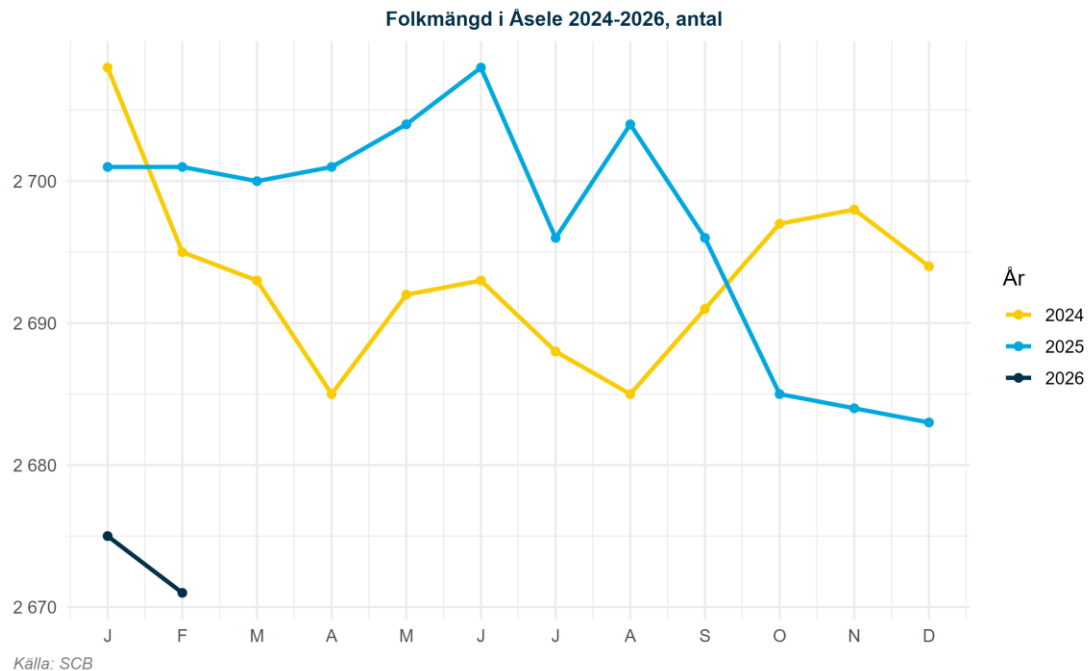
### Villor

Antal sålda	Kr/kvm	Medelpris kr
0	0	0

### Fritidshus

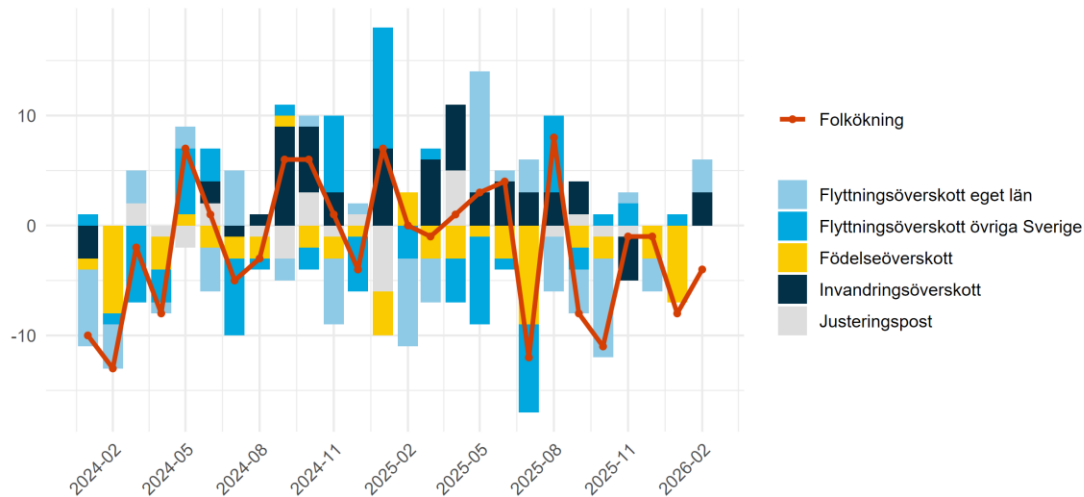
Antal sålda	Kr/kvm	Medelpris kr
0	0	0

# Befolkningsutveckling



# Befolkningsutveckling

Befolkningsförändring i Åsele uppdelat på typ 2024-2026, antal



Källa: SCB

Ordförklaring Justeringspost: födslar, dödsfall, in- och utvandring som rapporterats in under månaden men som inträffat tidigare. Flyttningsöverskott = inflyttade-utflyttade, Invandringsöverskott = invandring-utvandring samt Födelseöverskott = födda-döda. Av sekretesskäl gör SCB från 2025 mindre justeringar av enskilda värden, summeringen över typer av befolkningsförändringar skiljer sig därför från den totala befolkningsförändringen.