

Månadsläge Berg

April 2026

Konjunkturläget i Sverige

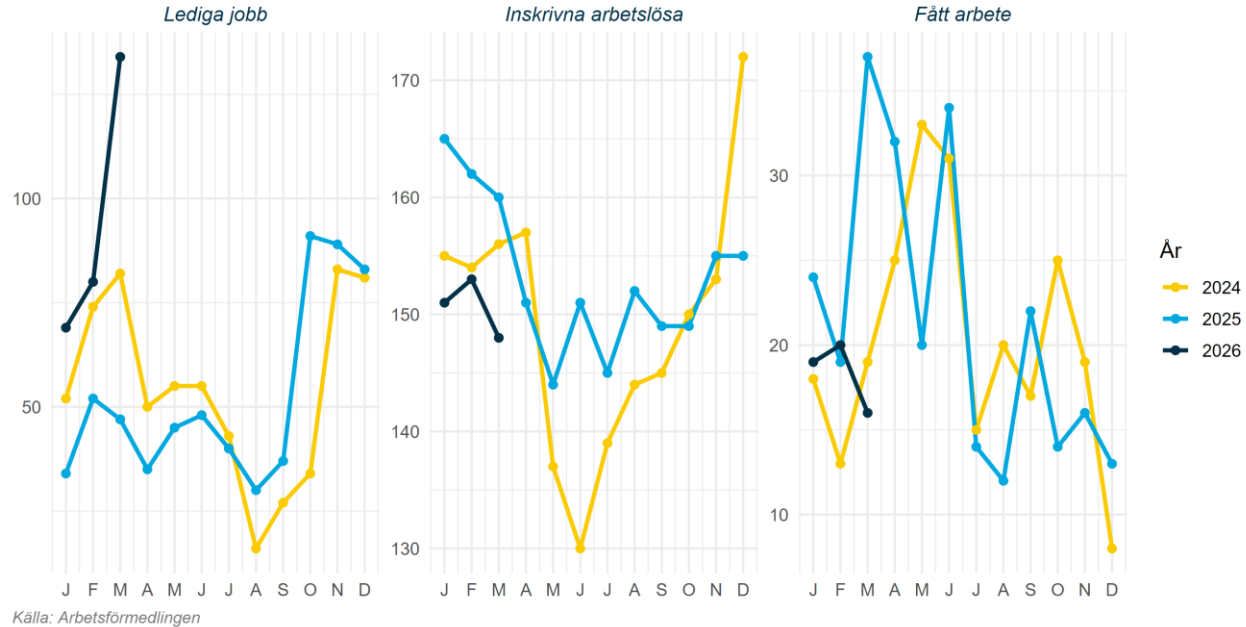
Konjunkturklockan, februari 2026



Källa: SCB Konjunkturklockan

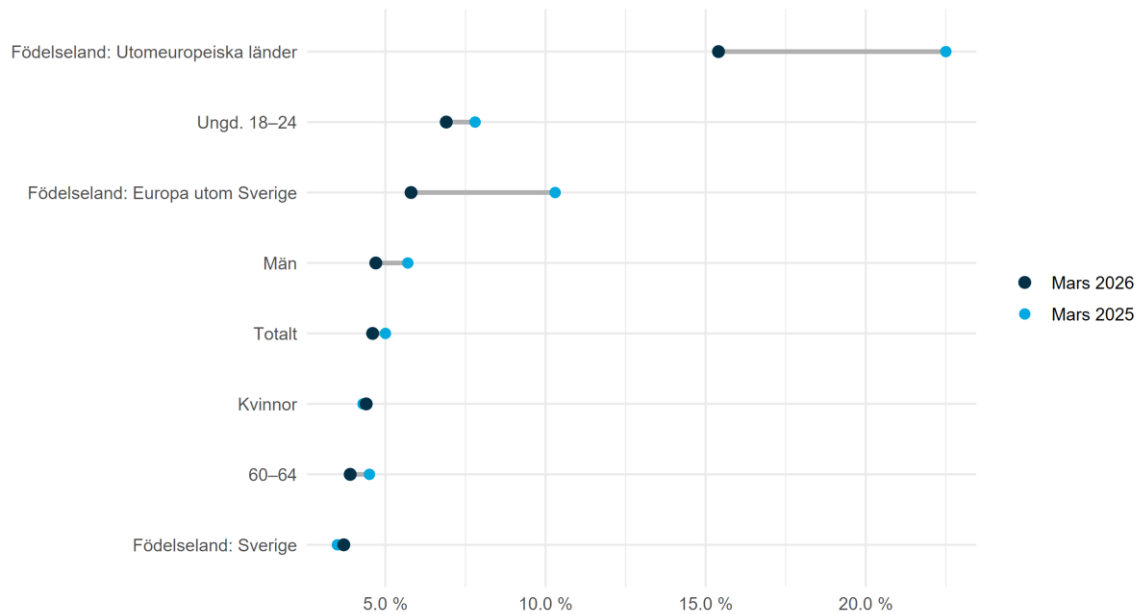
Arbetsmarknad

Arbetsmarknadsstatus i Berg 2024-2026, antal



Arbetsmarknad

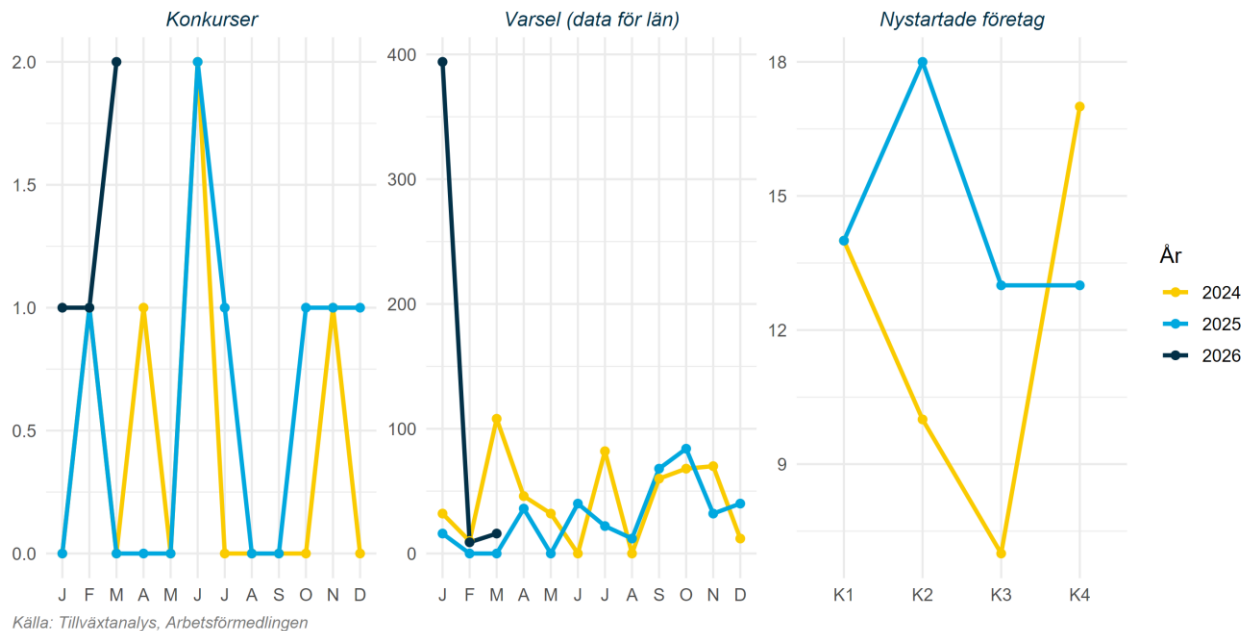
Arbetslöshet för olika grupper i Berg 2026-03 jämfört med 2025-03, andel



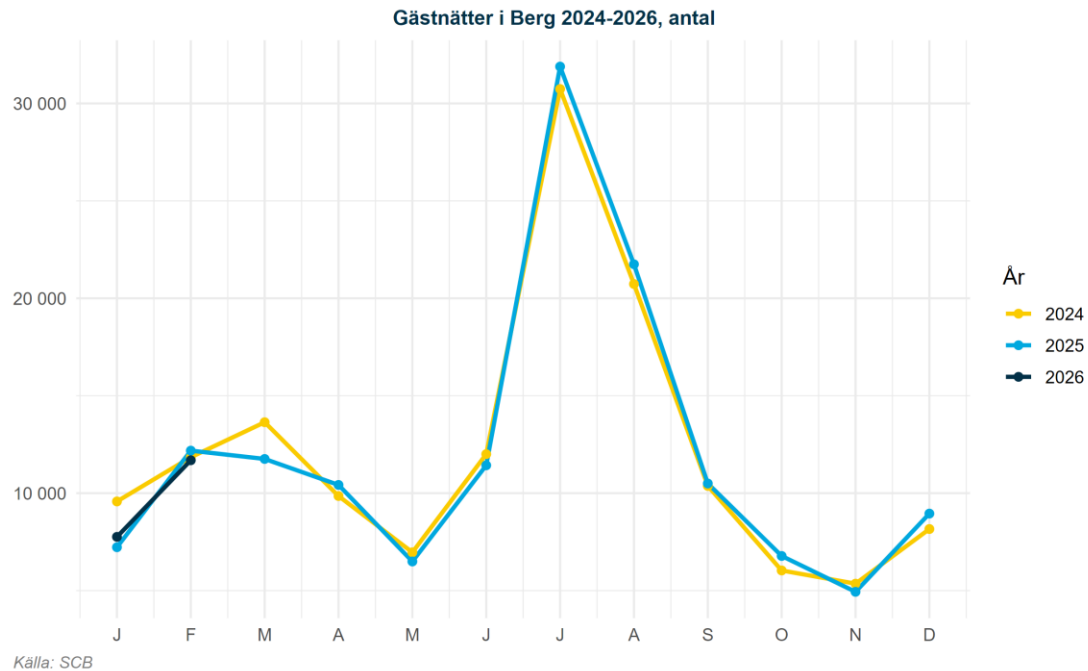
Källa: Arbetsförmedlingen

Näringsliv

Näringslivsstatus i Berg 2024-2026, antal



Näringsliv



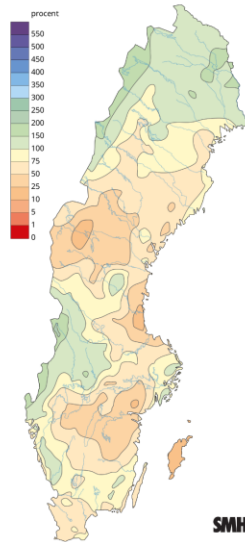
Klimat

Månadens väder i Sverige mars 2026

Medeltemperatur jämfört med 1961-1990



Nederbörd jämfört med 1961-1990

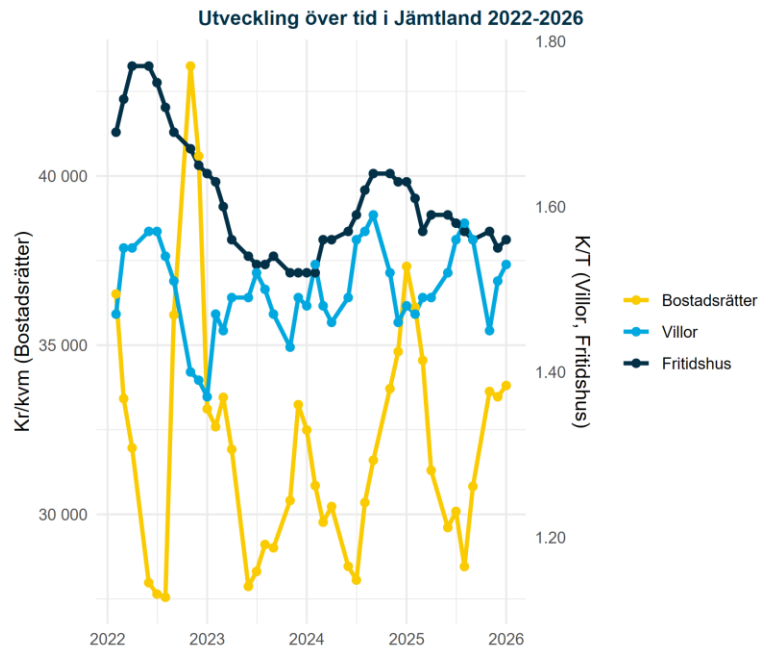


Månadens medeltemperatur jämfört med 1860-1900



Visar avvikelsen från 1860-1900 för aktuell månad. Svarta kurvan visar ungefär motsvarande tio-åriga medelvärden. Linjen med prickar visar motsvarande för global medeltemperatur.

Bostadsmarknad



Källa: Mäklarstatistik

Bostadsstatistik för Berg senaste tre mån

Bostadsrätter

Antal sålda 7	Kr/kvm 31 546	Medelpris kr 2 152 000
------------------	------------------	---------------------------

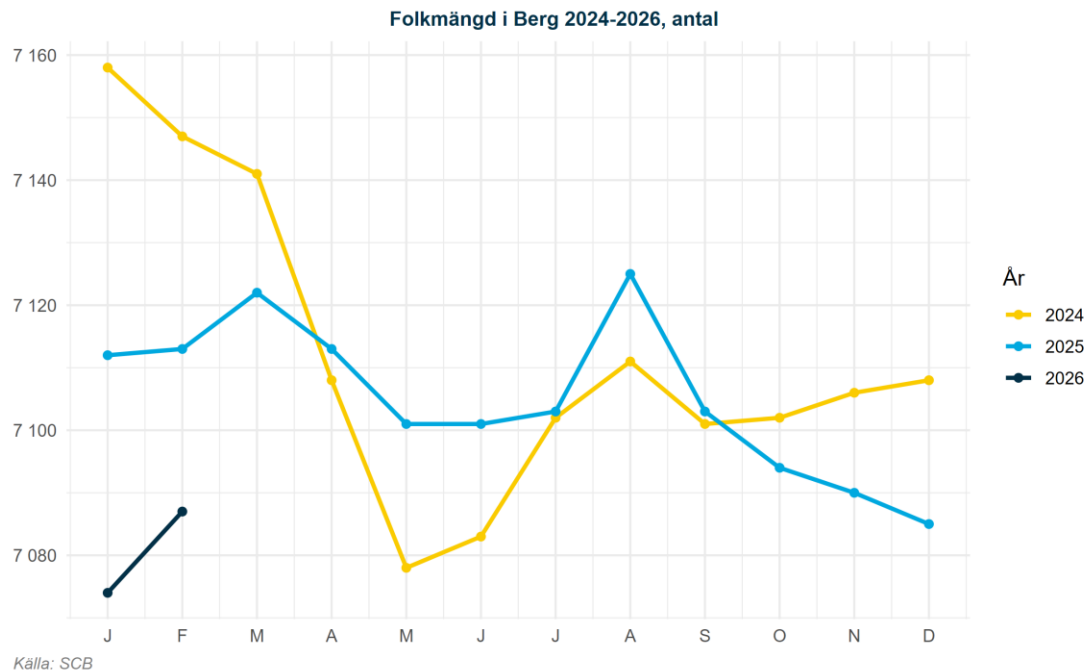
Villor

Antal sålda 11	Kr/kvm 21 873	Medelpris kr 1 911 000
-------------------	------------------	---------------------------

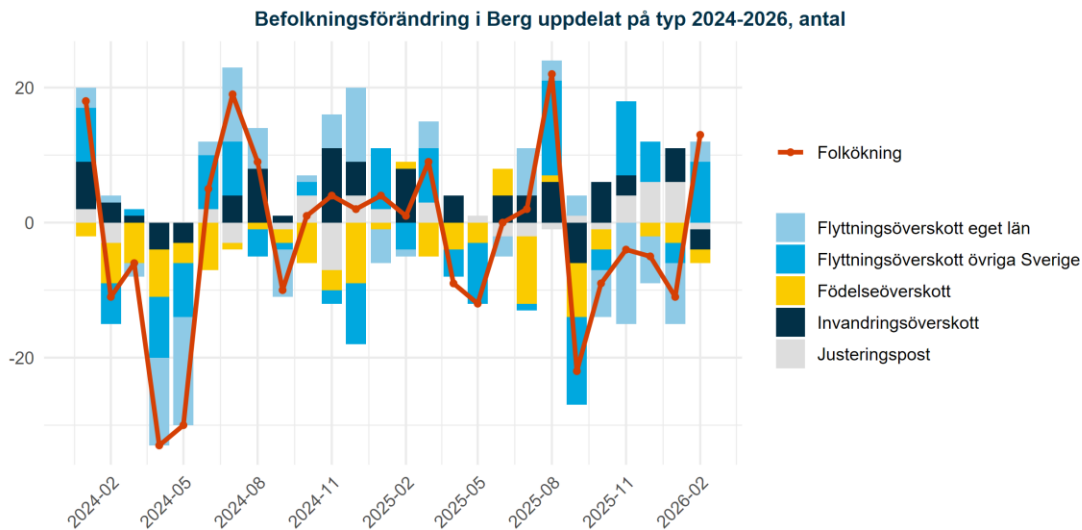
Fritidshus

Antal sålda 10	Kr/kvm 28 830	Medelpris kr 2 245 000
-------------------	------------------	---------------------------

Befolkningsutveckling



Befolkningsutveckling



Källa: SCB

Ordförklaring Justeringspost: födslar, dödsfall, in- och utvandring som rapporterats in under månaden men som inträffat tidigare. Flyttningsöverskott = inflyttade-utflyttade, Invandringsöverskott = invandring-utvandring samt Födelseöverskott = födda-döda. Av sekretessskäl gör SCB från 2025 mindre justeringar av enskilda värden, summeringen över typer av befolkningsförändringar skiljer sig därför från den totala befolkningsförändringen.