

# Månadsläge Berg

Maj 2026

# Konjunkturläget i Sverige

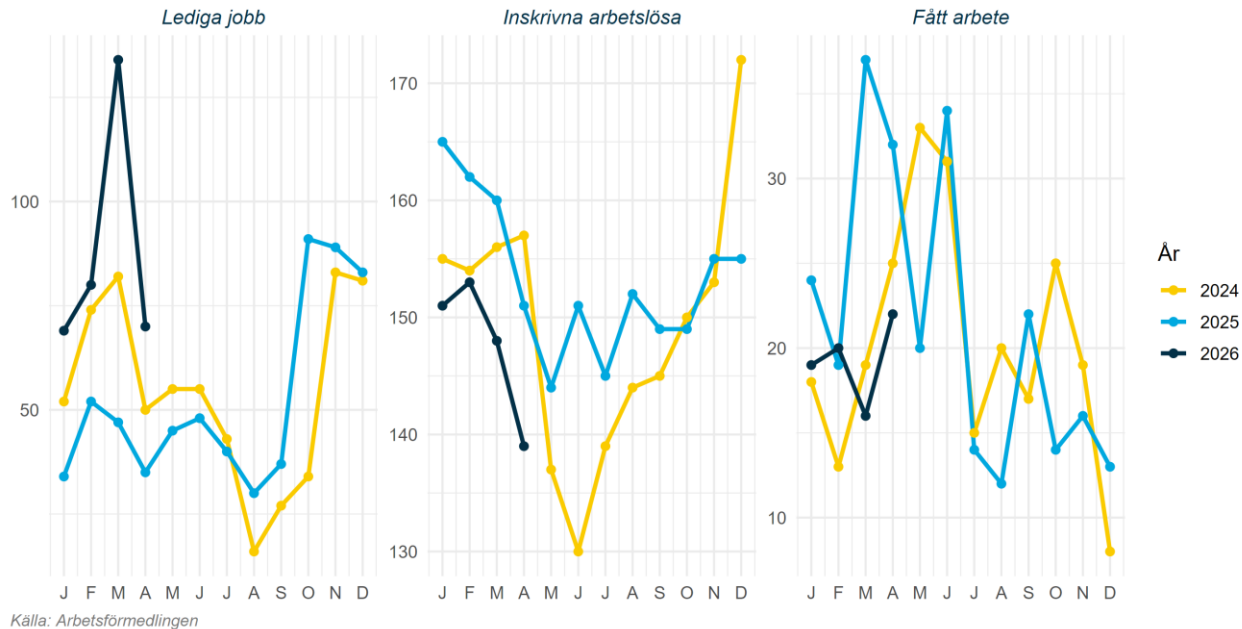
Konjunkturklockan, mars 2026



Källa: SCB Konjunkturklockan

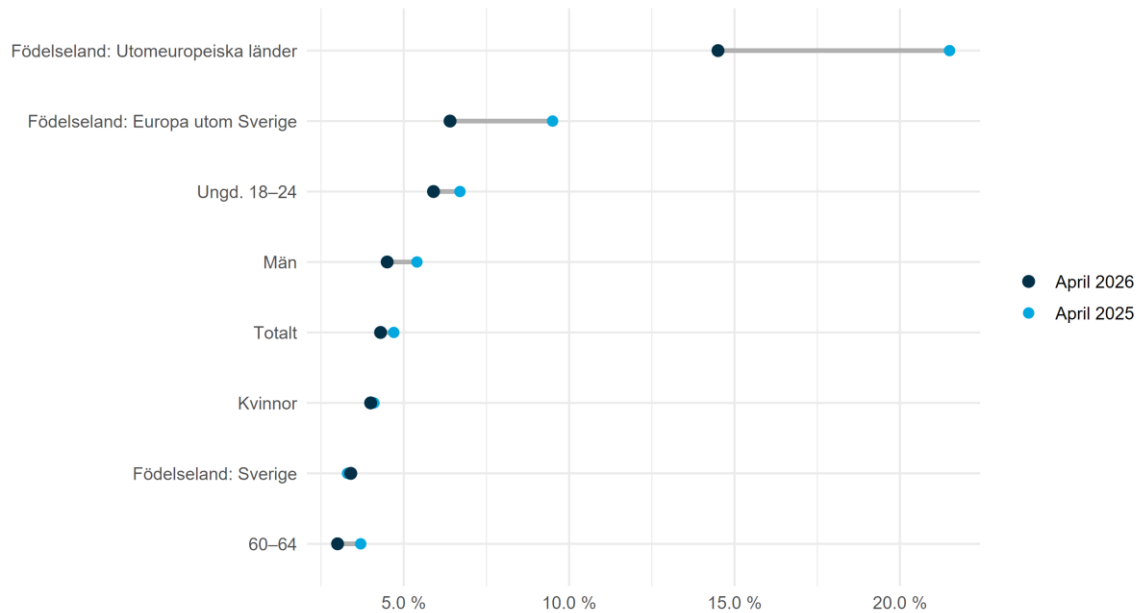
# Arbetsmarknad

Arbetsmarknadsstatus i Berg 2024-2026, antal



# Arbetsmarknad

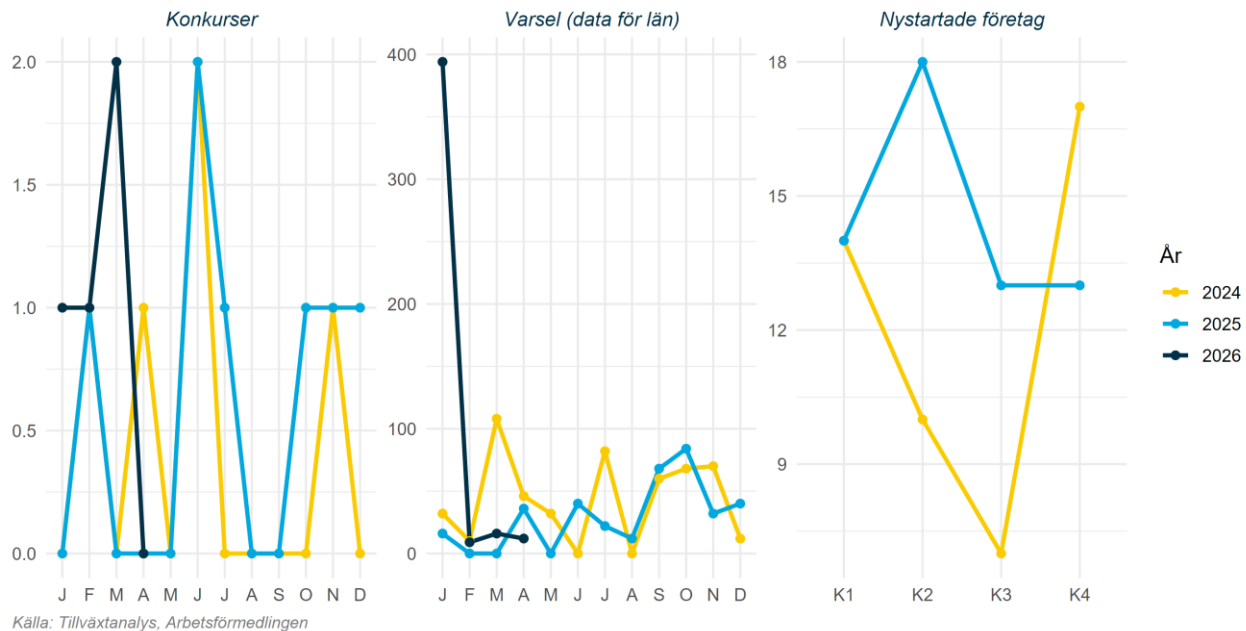
Arbetslöshet för olika grupper i Berg 2026-04 jämfört med 2025-04, andel



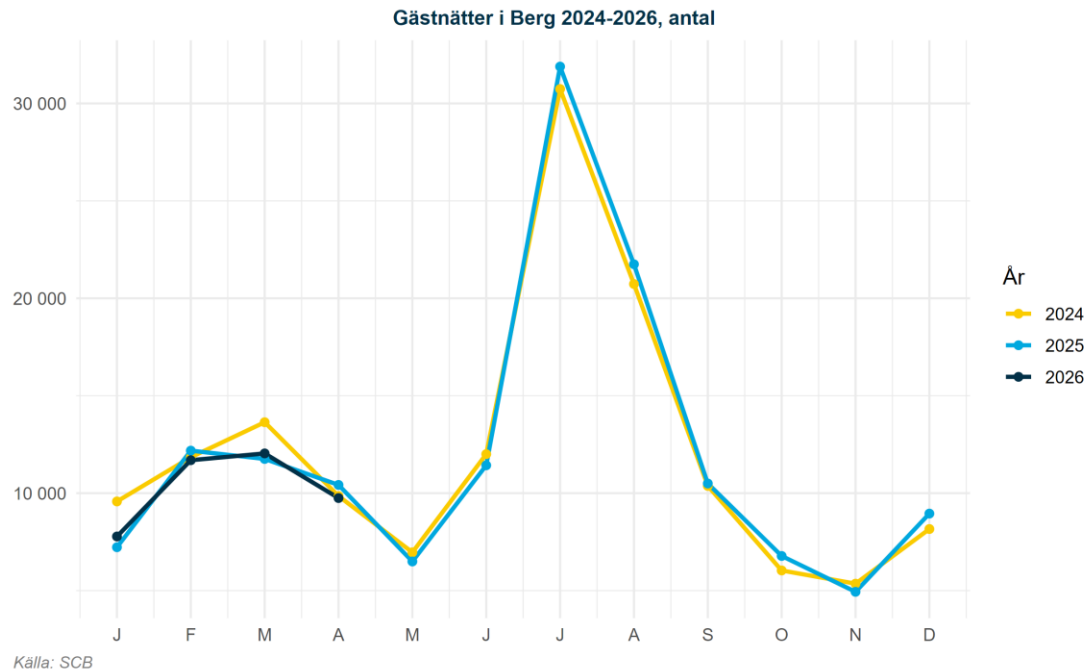
Källa: Arbetsförmedlingen

# Näringsliv

Näringslivsstatus i Berg 2024-2026, antal



# Näringsliv



# Klimat

## Månadens väder i Sverige april 2026

Medeltemperatur jämfört med 1961-1990



Nederbörd jämfört med 1961-1990

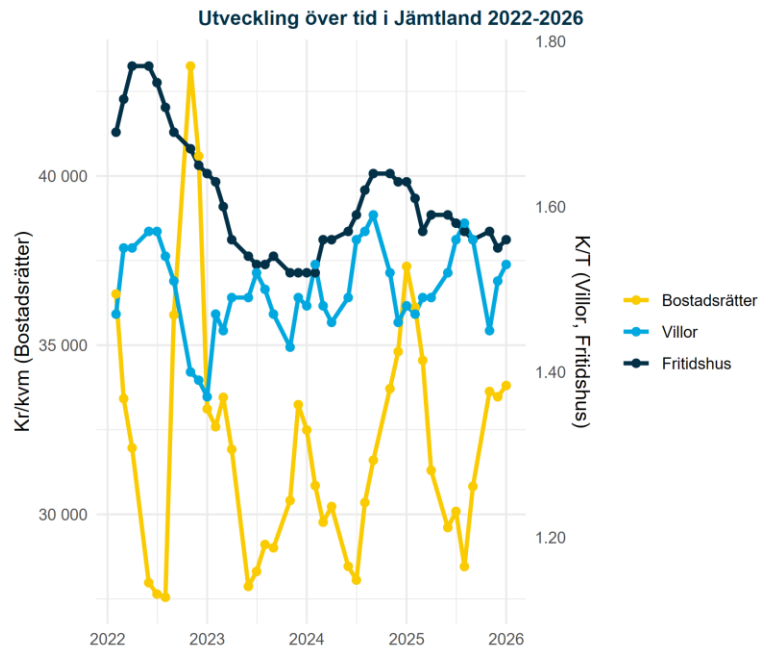


Månadens medeltemperatur jämfört med 1860-1900



Visar avvikelser från 1860-1900 för aktuell månad. Svarta kurvan visar ungefär motsvarande tio-åriga medelvärden. Linjen med prickar visar motsvarande för global medeltemperatur.

# Bostadsmarknad



Källa: Mäklarstatistik

## Bostadsstatistik för Berg senaste tre mån

### Bostadsrätter

Antal sålda 7	Kr/kvm 31 546	Medelpris kr 2 152 000
------------------	------------------	---------------------------

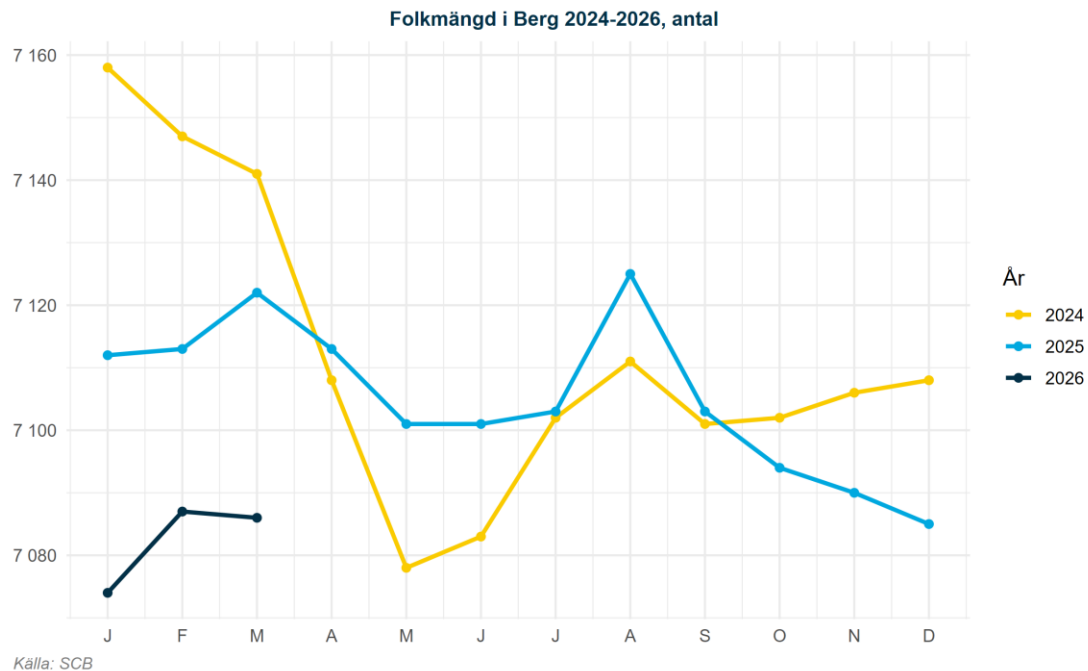
### Villor

Antal sålda 11	Kr/kvm 21 873	Medelpris kr 1 911 000
-------------------	------------------	---------------------------

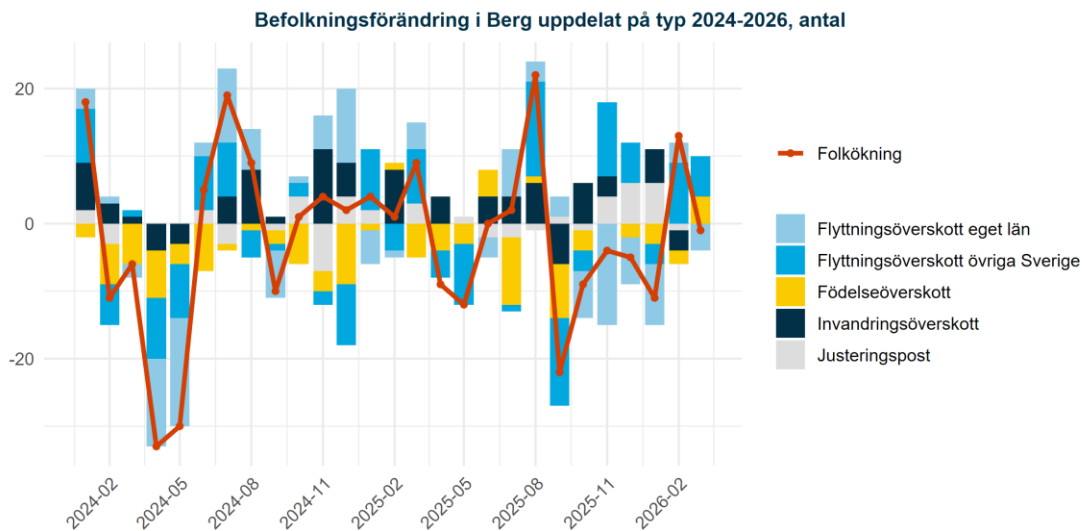
### Fritidshus

Antal sålda 10	Kr/kvm 28 830	Medelpris kr 2 245 000
-------------------	------------------	---------------------------

# Befolkningsutveckling



# Befolkningsutveckling



Källa: SCB

Ordförklaring Justeringspost: födslar, dödsfall, in- och utvandring som rapporterats in under månaden men som inträffat tidigare. Flyttningsoverskott = inflyttade-utflyttade, Invandringsoverskott = invandring-utvandring samt Födelseöverskott = födda-döda. Av sekretesskäl gör SCB från 2025 mindre justeringar av enskilda värden, summeringen över typer av befolkningsförändringar skiljer sig därför från den totala befolkningsförändringen.