

Månadsläge Bjurholm

April 2026

Konjunkturläget i Sverige

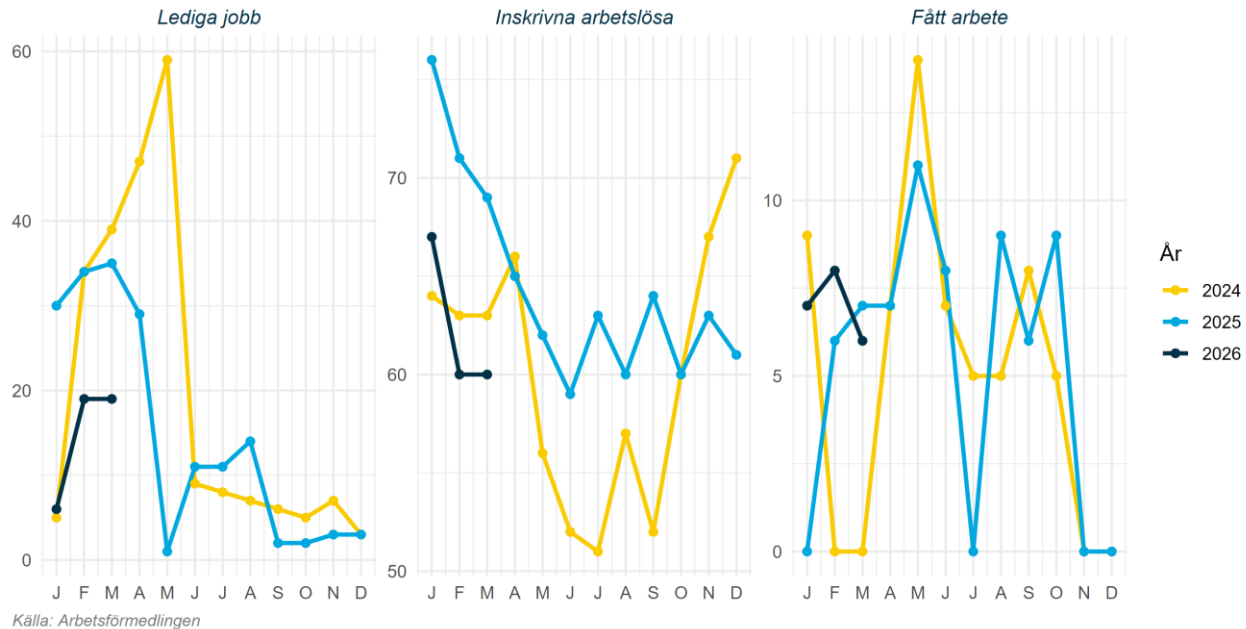
Konjunkturklockan, februari 2026



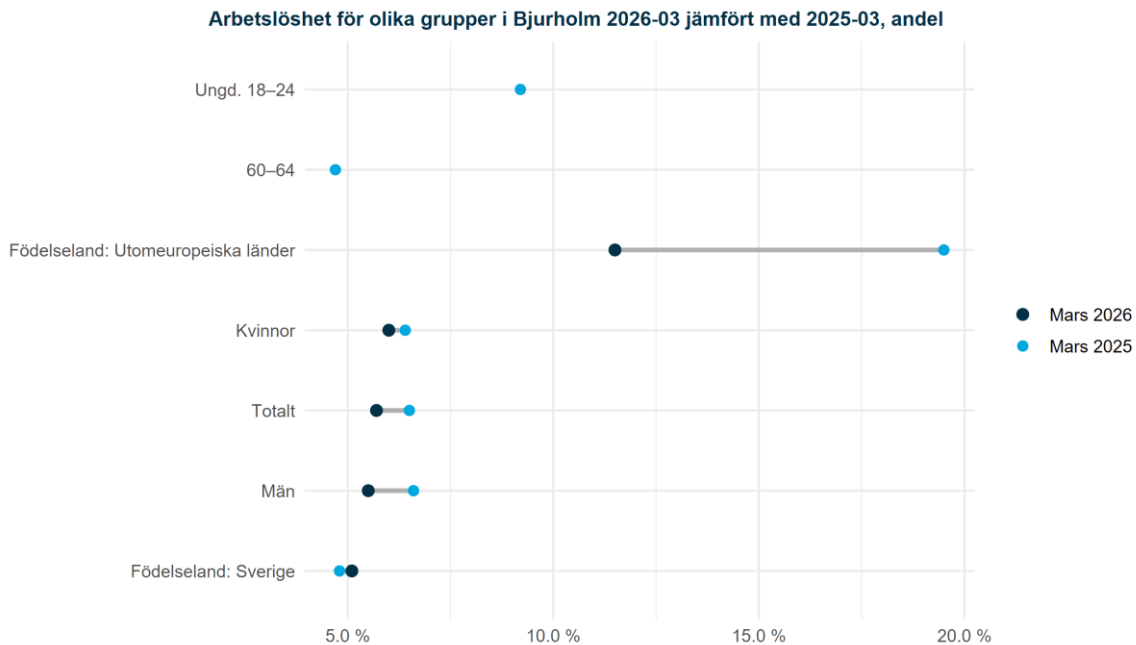
Källa: SCB Konjunkturklockan

Arbetsmarknad

Arbetsmarknadsstatus i Bjurholm 2024-2026, antal



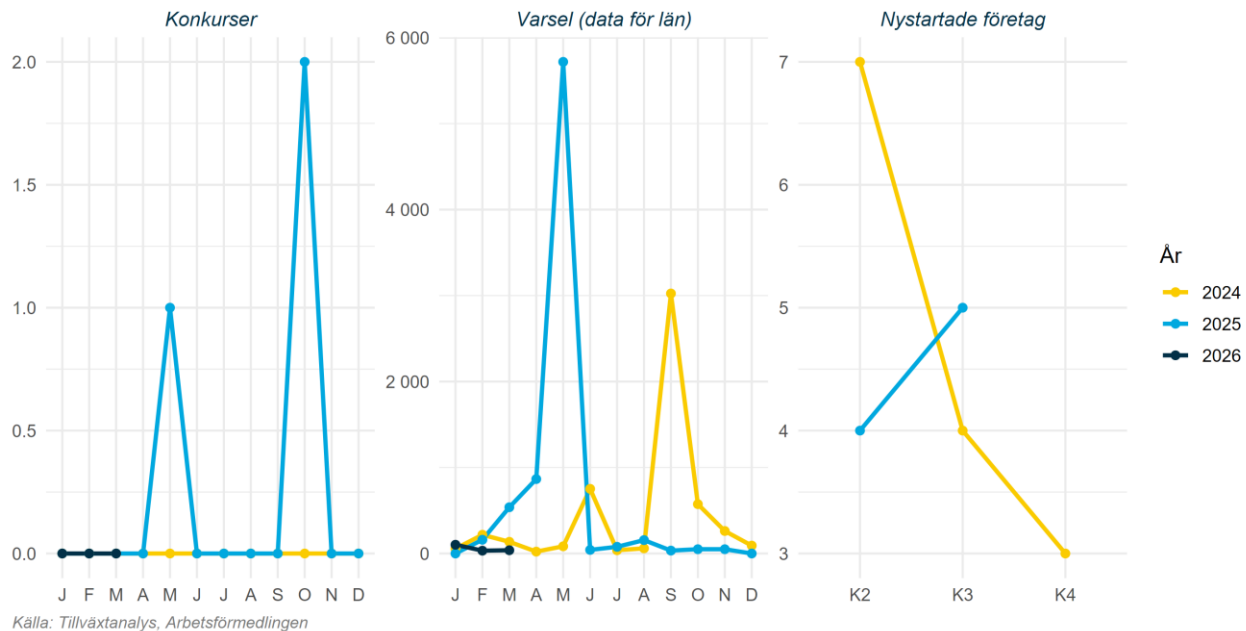
Arbetsmarknad



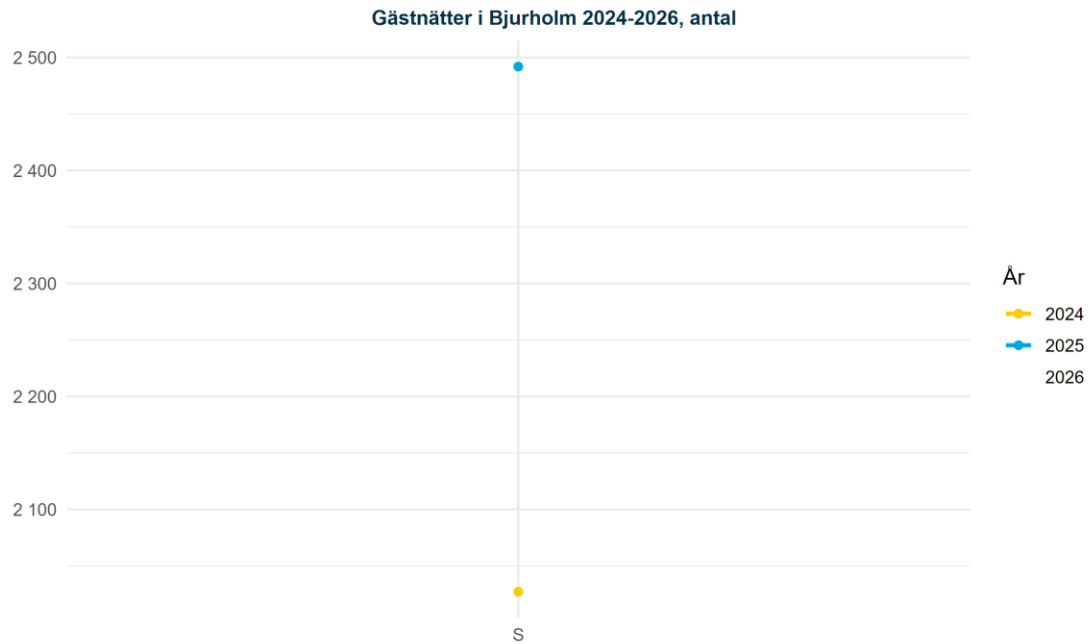
Källa: Arbetsförmedlingen

Näringsliv

Näringslivsstatus i Bjurholm 2024-2026, antal



Näringsliv

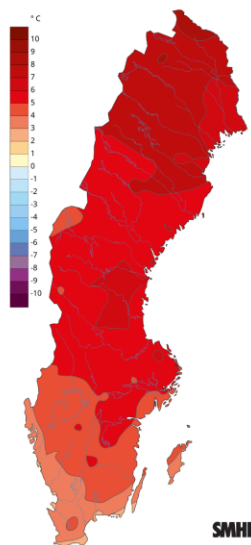


Källa: SCB

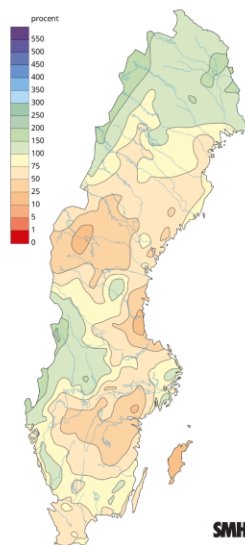
Klimat

Månadens väder i Sverige mars 2026

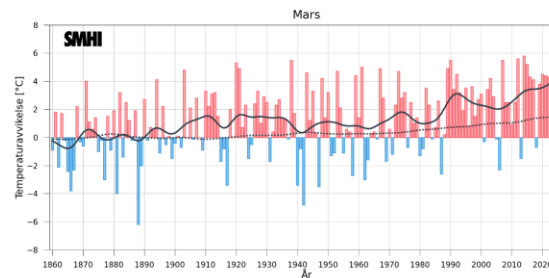
Medeltemperatur jämfört med 1961-1990



Nederbörd jämfört med 1961-1990

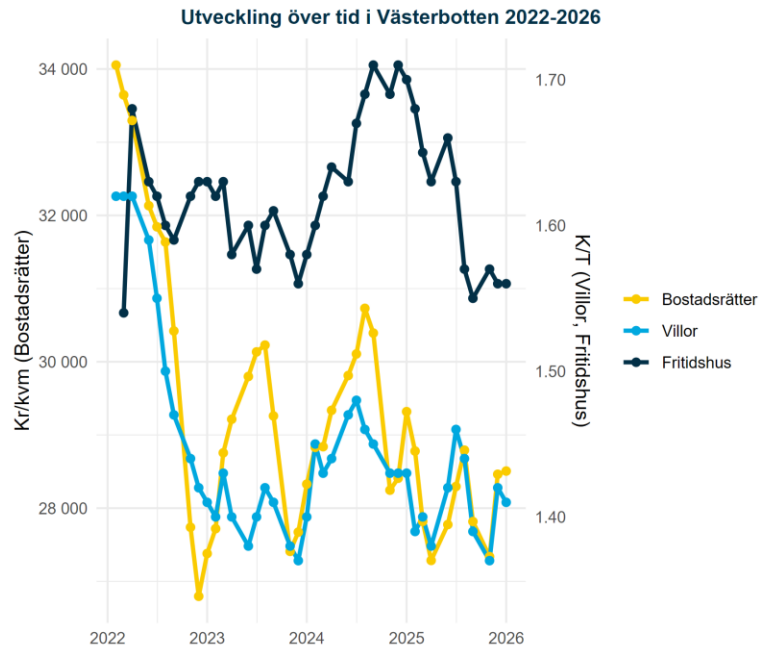


Månadens medeltemperatur jämfört med 1860-1900



Visar avvikelsen från 1860-1900 för aktuell månad. Svarta kurvan visar ungefär motsvarande tio-åriga medelvärden. Linjen med prickar visar motsvarande för global medeltemperatur.

Bostadsmarknad



Källa: Mäklarstatistik

Bostadsstatistik för Bjurholm senaste tre mån

Bostadsrätter

Antal sålda	Kr/kvm	Medelpris kr
0	0	0

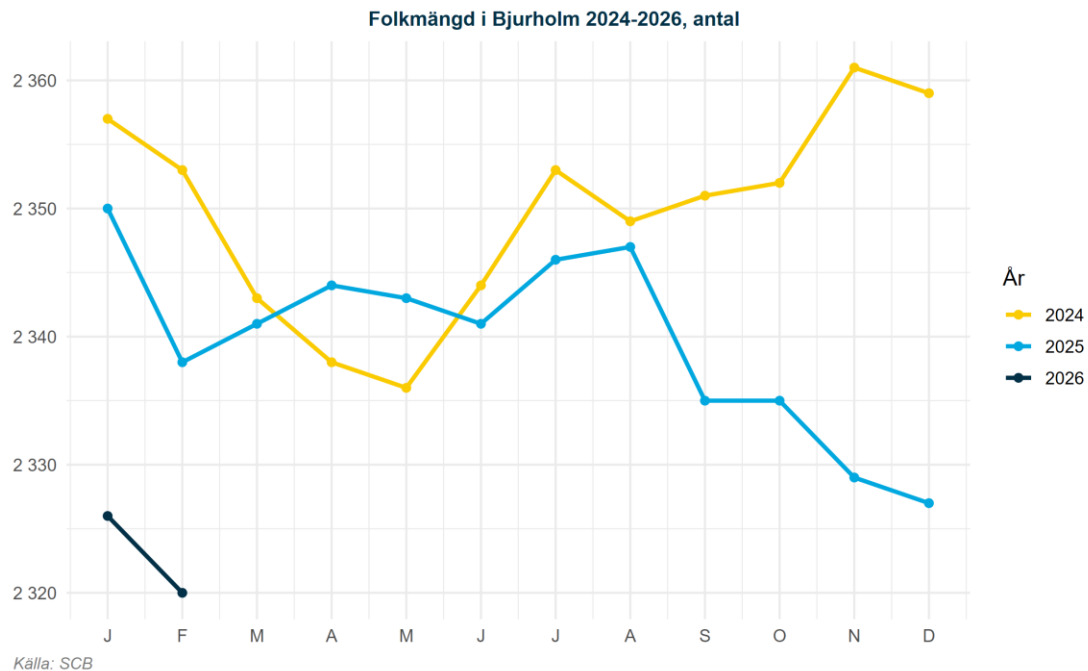
Villor

Antal sålda	Kr/kvm	Medelpris kr
0	0	0

Fritidshus

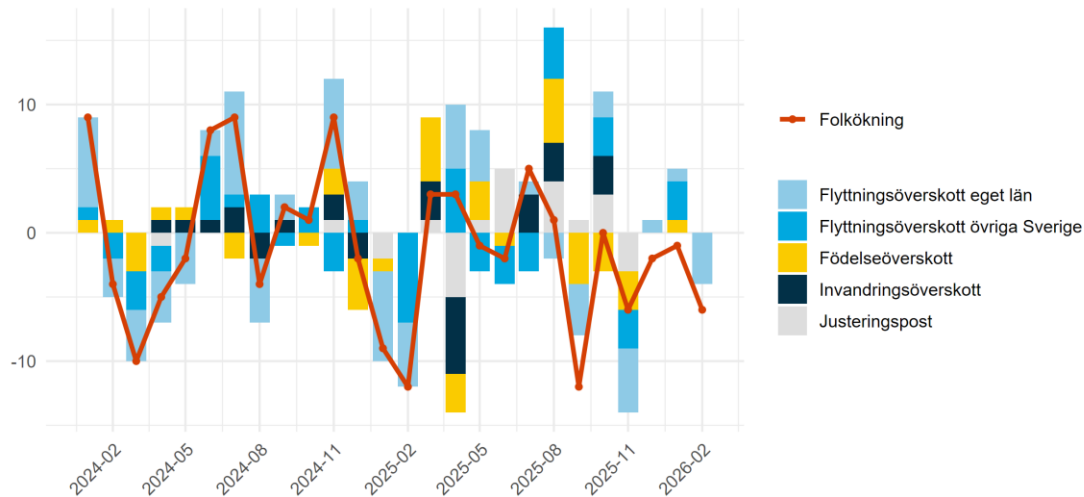
Antal sålda	Kr/kvm	Medelpris kr
0	0	0

Befolkningsutveckling



Befolkningsutveckling

Befolkningsförändring i Bjurholm uppdelat på typ 2024-2026, antal



Källa: SCB

Ordförklaring Justeringspost: födslar, dödsfall, in- och utvandring som rapporterats in under månaden men som inträffat tidigare. Flyttningsöverskott = inflyttade-utflyttade, Invandringsöverskott = invandring-utvandring samt Födelseöverskott = födda-döda. Av sekretesskäl gör SCB från 2025 mindre justeringar av enskilda värden, summeringen över typer av befolkningsförändringar skiljer sig därför från den totala befolkningsförändringen.