

Månadsläge Boden

April 2026

Konjunkturläget i Sverige

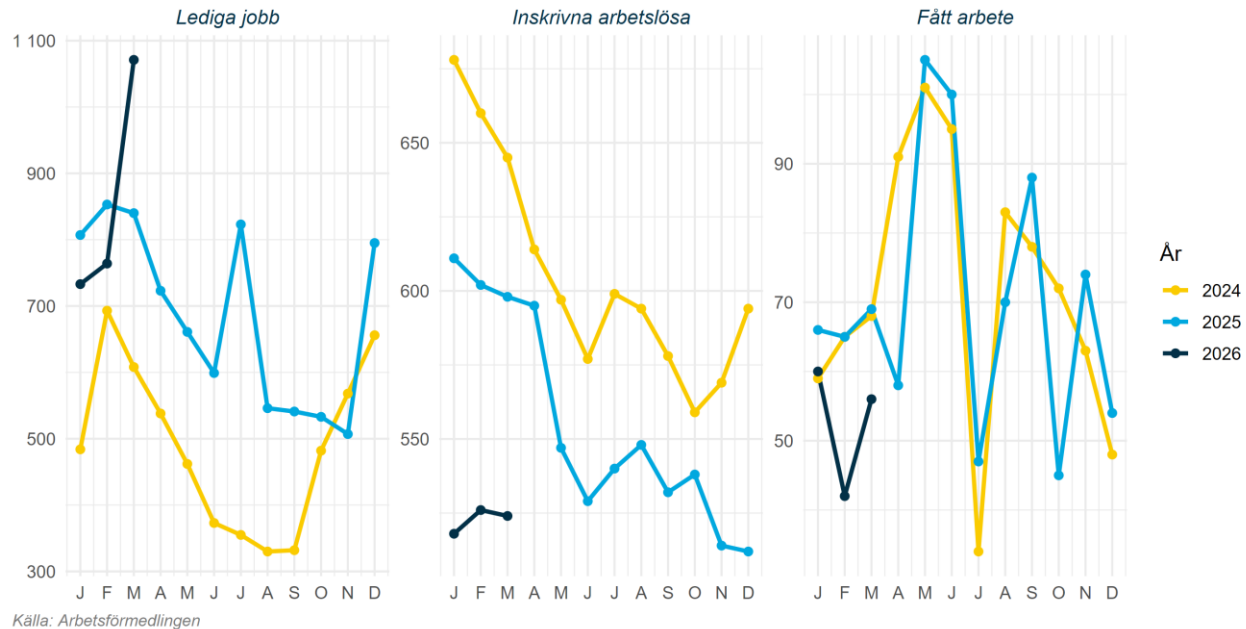
Konjunkturklockan, februari 2026



Källa: SCB Konjunkturklockan

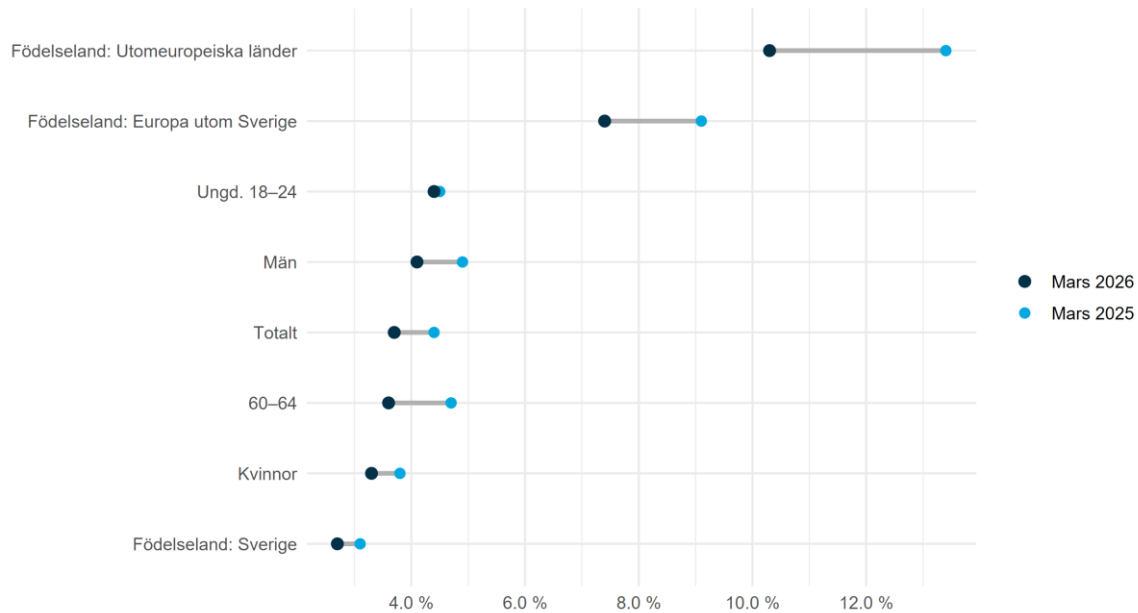
Arbetsmarknad

Arbetsmarknadsstatus i Boden 2024-2026, antal



Arbetsmarknad

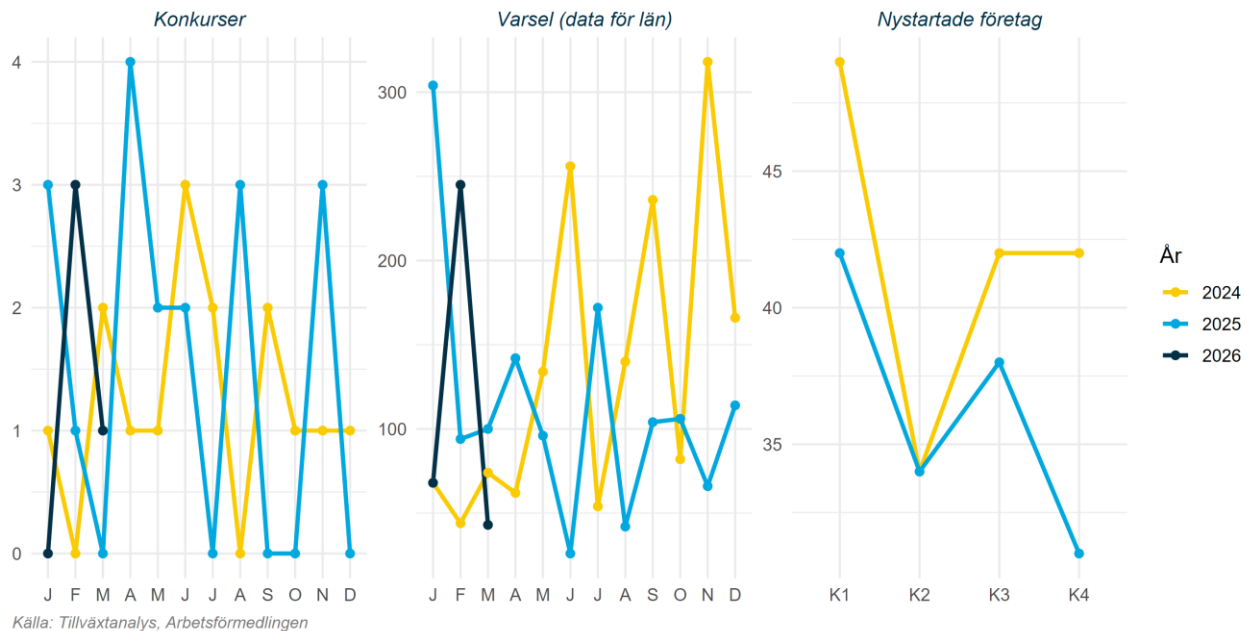
Arbetslöshet för olika grupper i Boden 2026-03 jämfört med 2025-03, andel



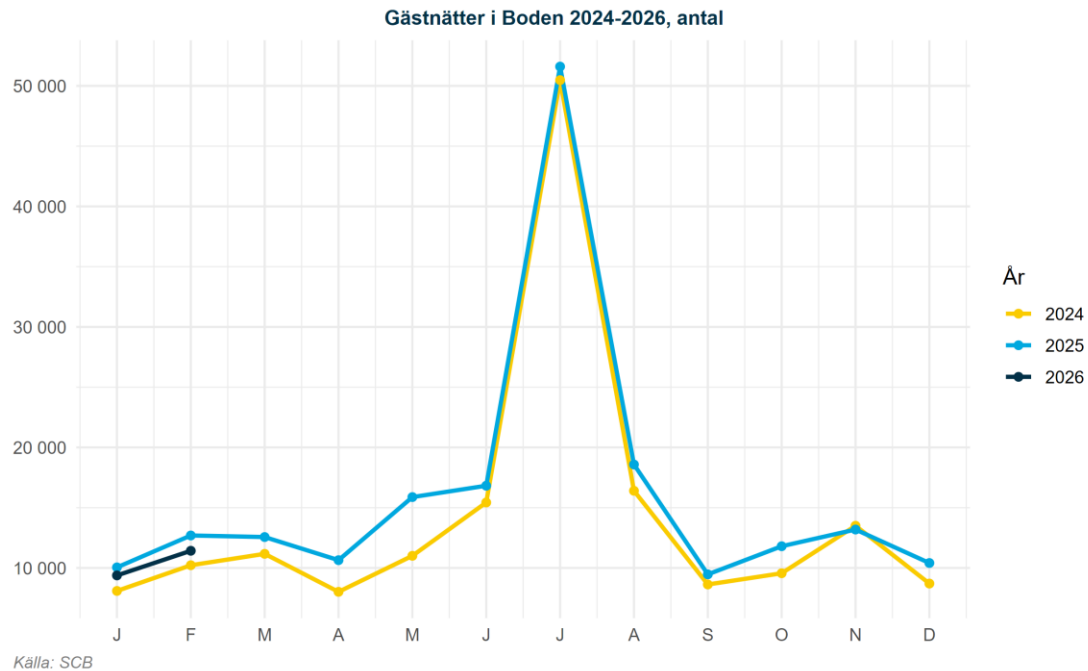
Källa: Arbetsförmedlingen

Näringsliv

Näringslivsstatus i Boden 2024-2026, antal



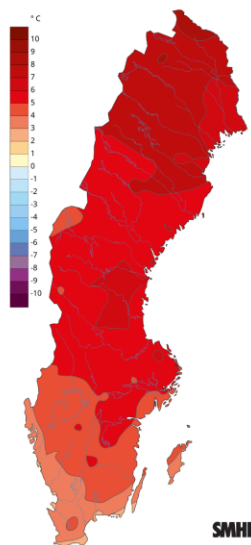
Näringsliv



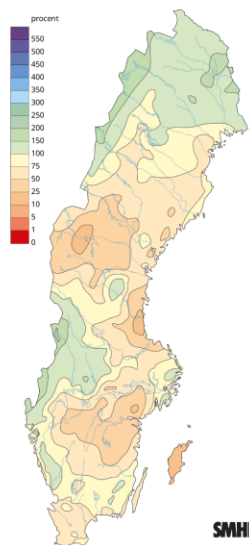
Klimat

Månadens väder i Sverige mars 2026

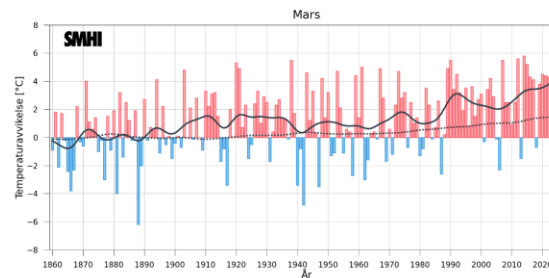
Medeltemperatur jämfört med 1961-1990



Nederbörd jämfört med 1961-1990

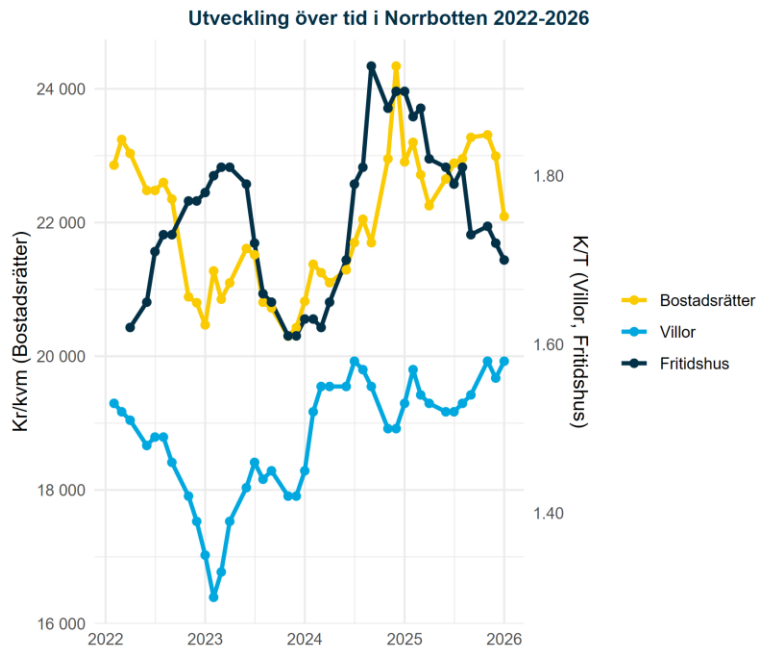


Månadens medeltemperatur jämfört med 1860-1900



Visar avvikelsen från 1860-1900 för aktuell månad. Svarta kurvan visar ungefär motsvarande tio-åriga medelvärden. Linjen med prickar visar motsvarande för global medeltemperatur.

Bostadsmarknad



Källa: Mäklarstatistik

Bostadsstatistik för Boden senaste tre mån

Bostadsrätter

Antal sålda 28	Kr/kvm 16 745	Medelpris kr 1 059 000
-------------------	------------------	---------------------------

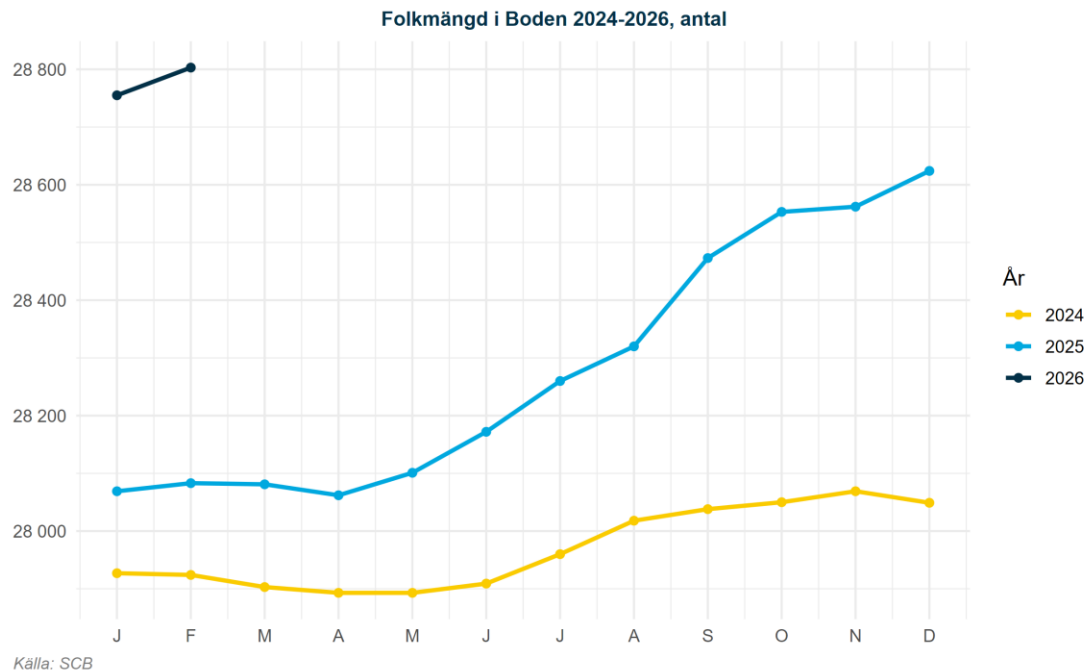
Villor

Antal sålda 35	Kr/kvm 18 054	Medelpris kr 2 388 000
-------------------	------------------	---------------------------

Fritidshus

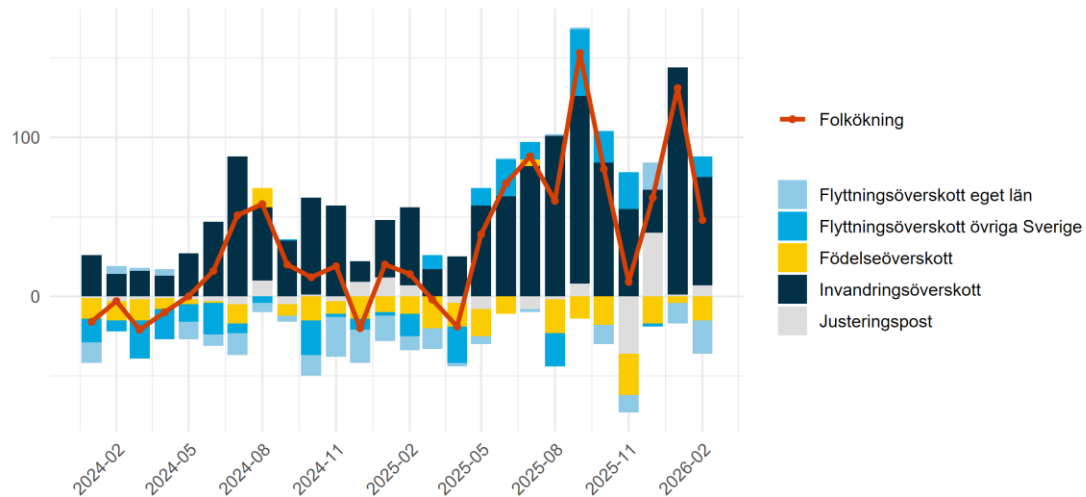
Antal sålda 2	Kr/kvm 15 659	Medelpris kr 1 065 000
------------------	------------------	---------------------------

Befolkningsutveckling



Befolkningsutveckling

Befolkningsförändring i Boden uppdelat på typ 2024-2026, antal



Källa: SCB

Ordförklaring Justeringspost: födslar, dödsfall, in- och utvandring som rapporterats in under månaden men som inträffat tidigare. Flyttningsoverskott = inflyttade-utflyttade, Invandringsoverskott = invandring-utvandring samt Födelseoverskott = födda-döda. Av sekretesskäl gör SCB från 2025 mindre justeringar av enskilda värden, summeringen över typer av befolkningsförändringar skiljer sig därför från den totala befolkningsförändringen.