

Månadsläge Dorotea

Juni 2026

Konjunkturläget i Sverige

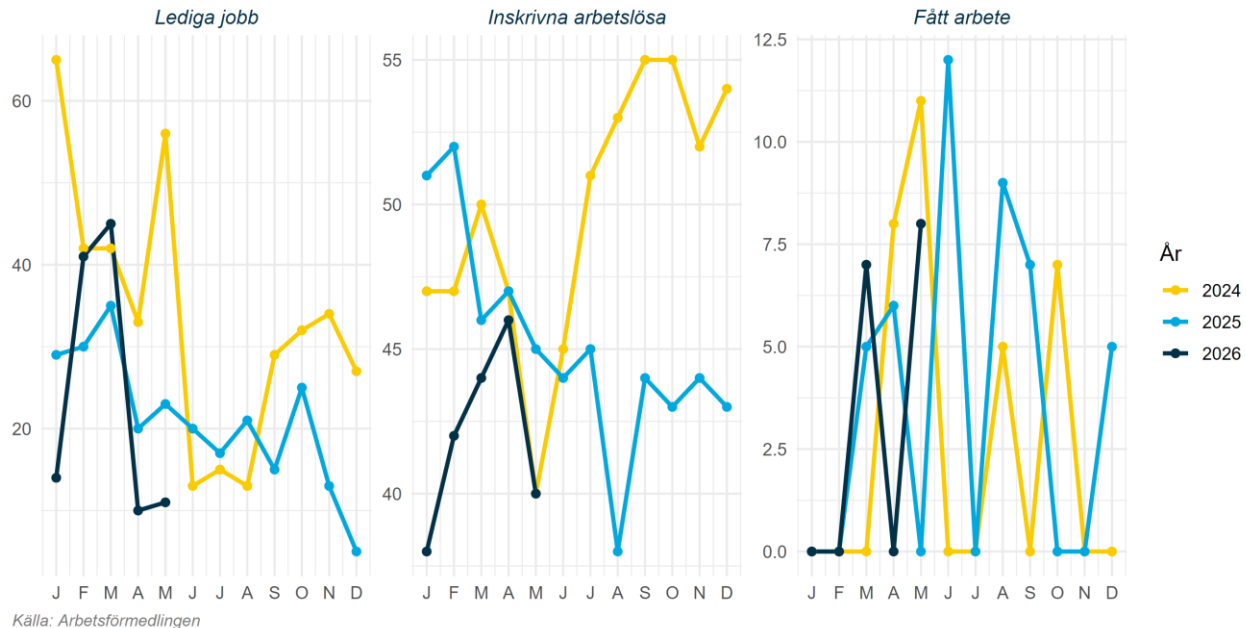
Konjunkturklockan, april 2026



Källa: SCB Konjunkturklockan

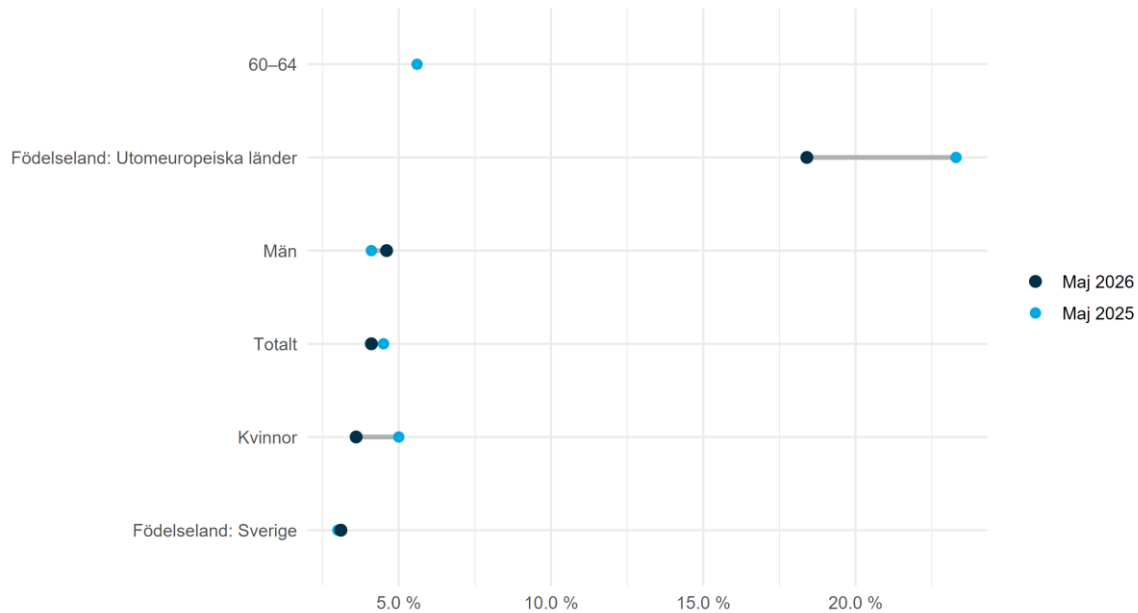
Arbetsmarknad

Arbetsmarknadsstatus i Dorotea 2024-2026, antal



Arbetsmarknad

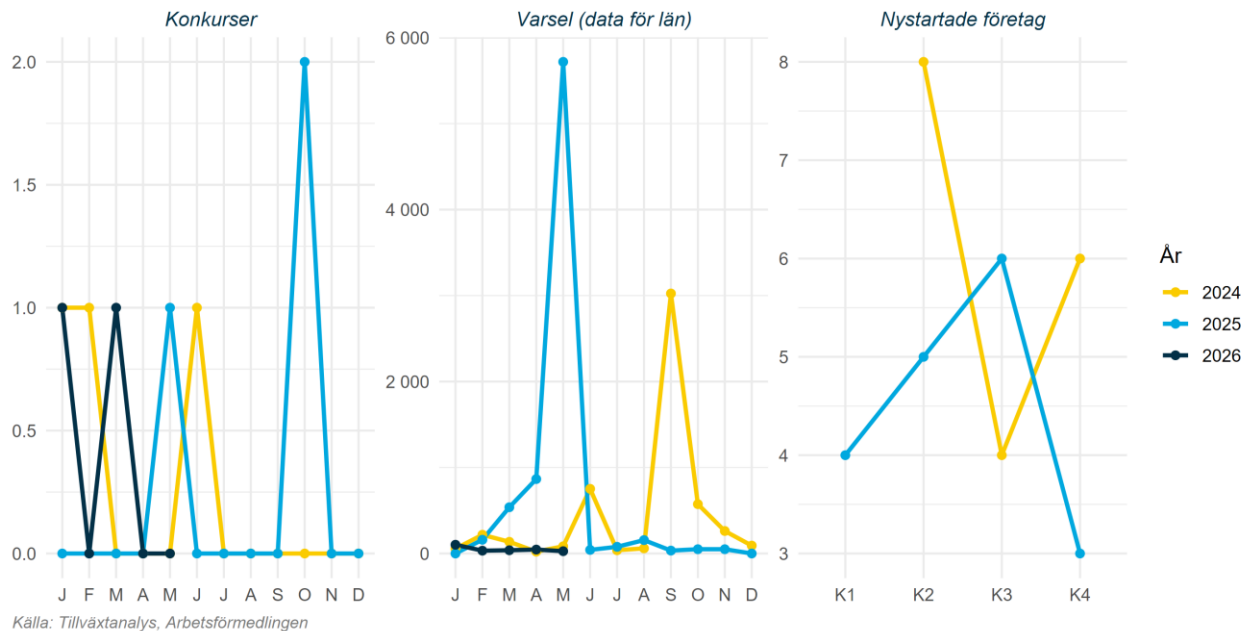
Arbetslöshet för olika grupper i Dorotea 2026-05 jämfört med 2025-05, andel



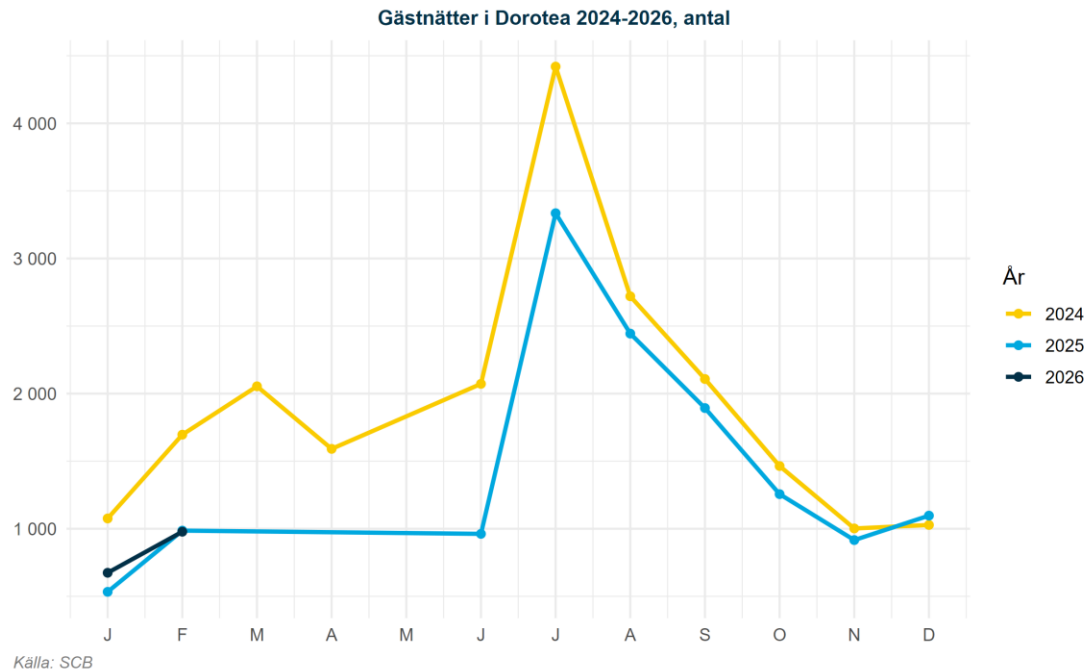
Källa: Arbetsförmedlingen

Näringsliv

Näringslivsstatus i Dorotea 2024-2026, antal



Näringsliv



Klimat

Månadens väder i Sverige maj 2026

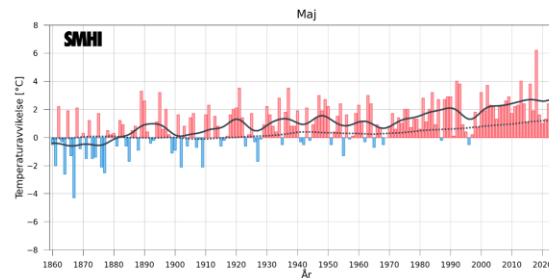
Medeltemperatur jämfört med 1961-1990



Nederbörd jämfört med 1961-1990

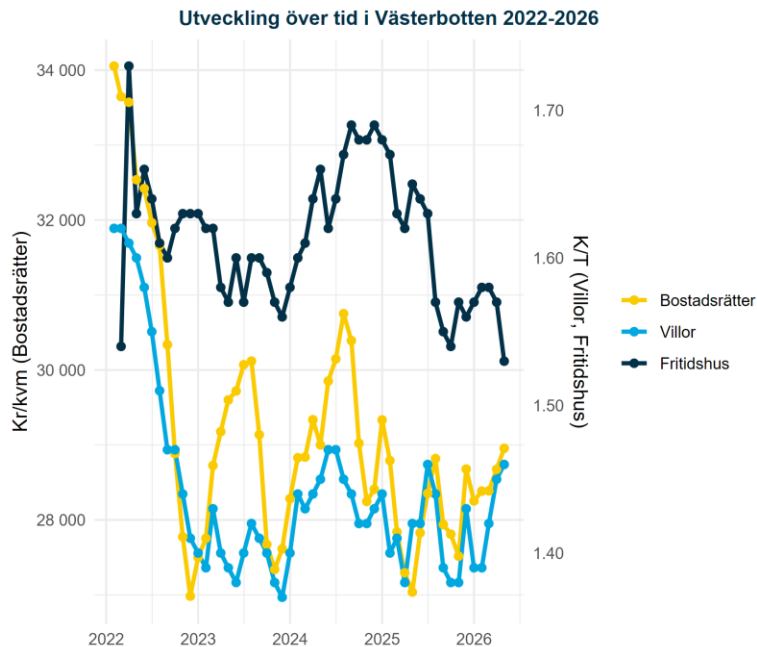


Månadens medeltemperatur jämfört med 1860-1900



Visar avvikelser från 1860-1900 för aktuell månad. Svarta kurvan visar ungefär motsvarande tio-åriga medelvärden. Linjen med prickar visar motsvarande för global medeltemperatur.

Bostadsmarknad



Källa: Mäklarstatistik

Bostadsstatistik för Dorotea senaste tre mån

Bostadsrätter

Antal sålda 1	Kr/kvm 29 688	Medelpris kr 950 000
------------------	------------------	-------------------------

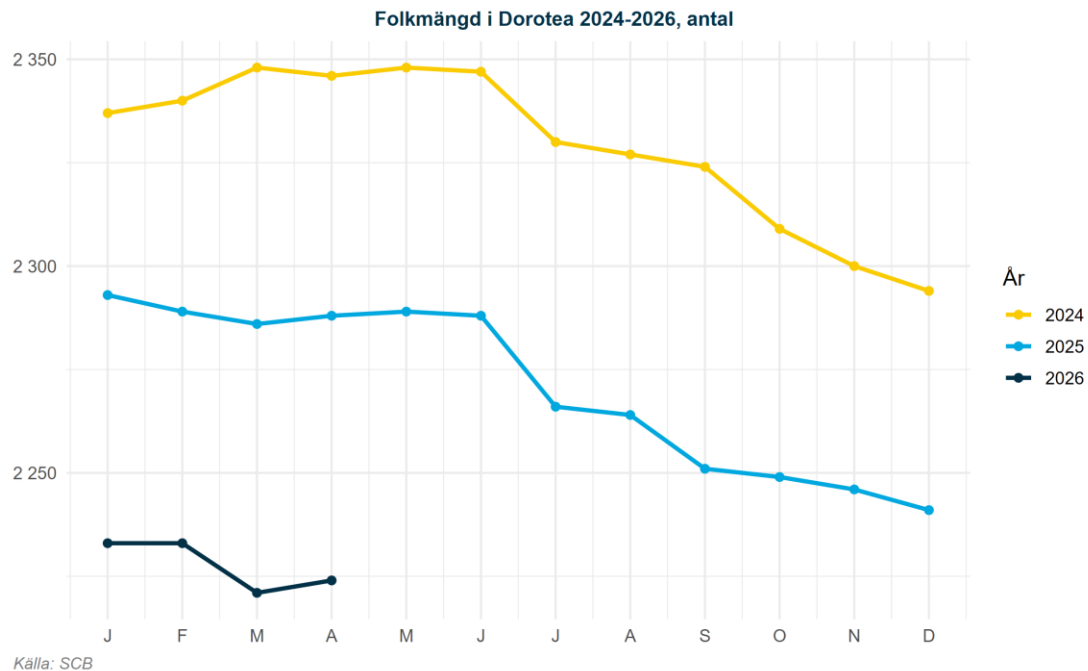
Villor

Antal sålda 3	Kr/kvm 14 024	Medelpris kr 816 000
------------------	------------------	-------------------------

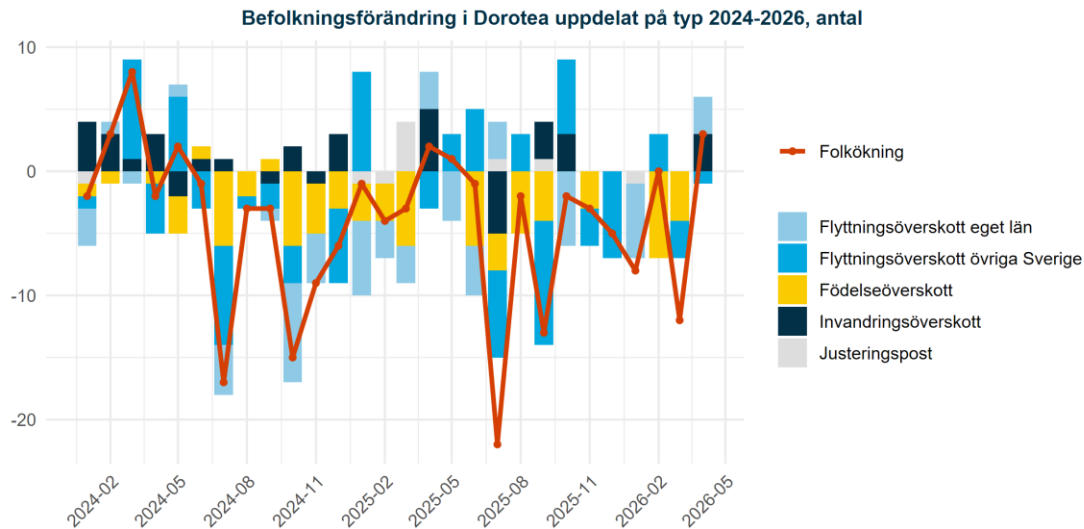
Fritidshus

Antal sålda 0	Kr/kvm 0	Medelpris kr 0
------------------	-------------	-------------------

Befolkningsutveckling



Befolkningsutveckling



Källa: SCB

Ordförklaring Justeringspost: födsler, dödsfall, in- och utvandring som rapporterats in under månaden men som inträffat tidigare. Flyttningsöverskott = inflyttade-utflyttade, Invandringsöverskott = invandring-utvandring samt Födelseöverskott = födda-döda. Av sekretessskäl gör SCB från 2025 mindre justeringar av enskilda värden, summeringen över typer av befolkningsförändringar skiljer sig därför från den totala befolkningsförändringen.