

# Månadsläge Gällivare

April 2026

# Konjunkturläget i Sverige

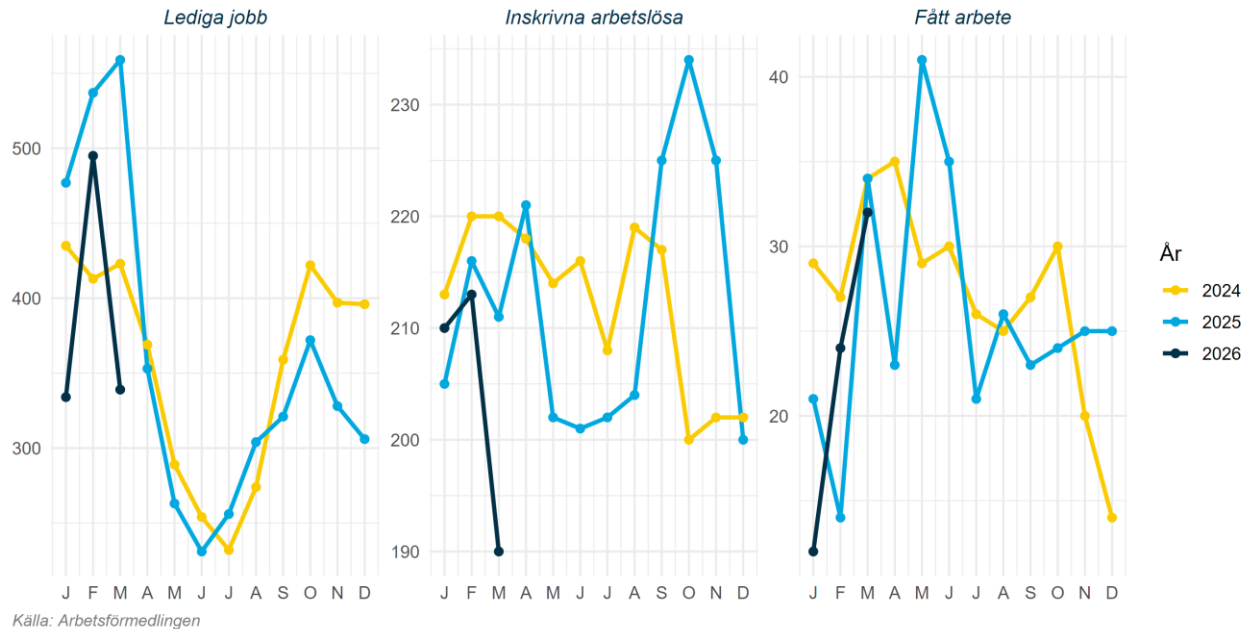
Konjunkturklockan, februari 2026



Källa: SCB Konjunkturklockan

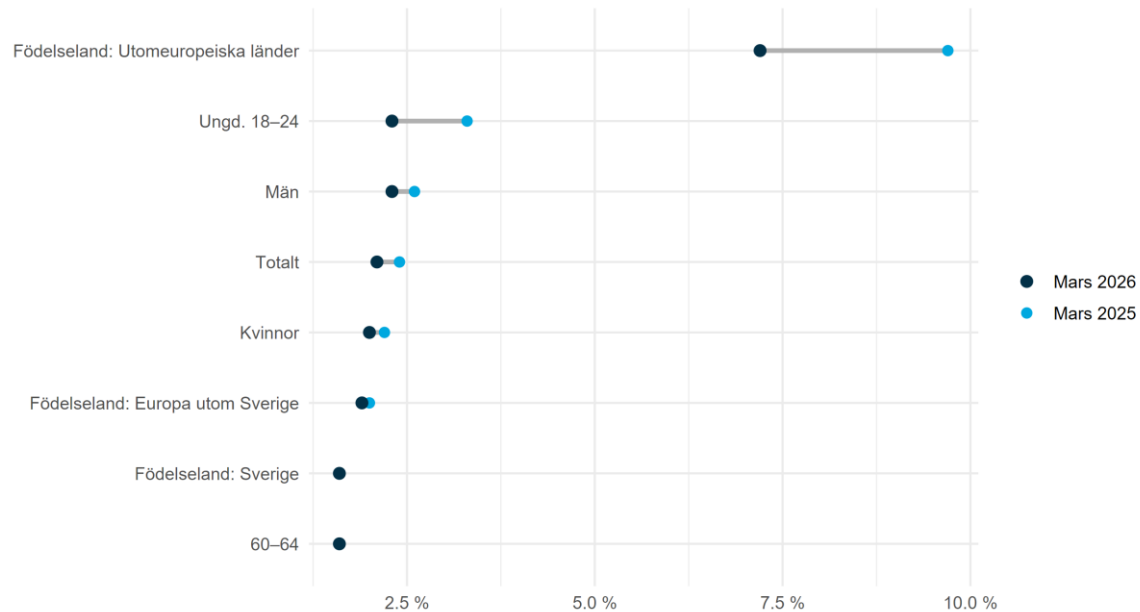
# Arbetsmarknad

Arbetsmarknadsstatus i Gällivare 2024-2026, antal



# Arbetsmarknad

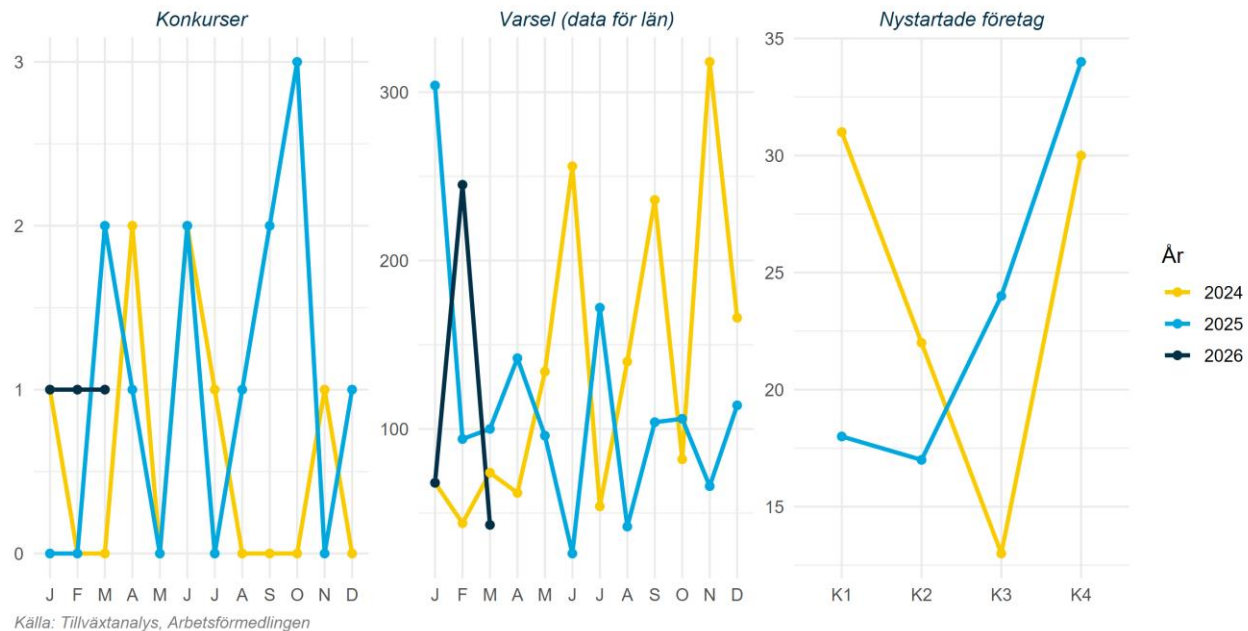
Arbetslöshet för olika grupper i Gällivare 2026-03 jämfört med 2025-03, andel



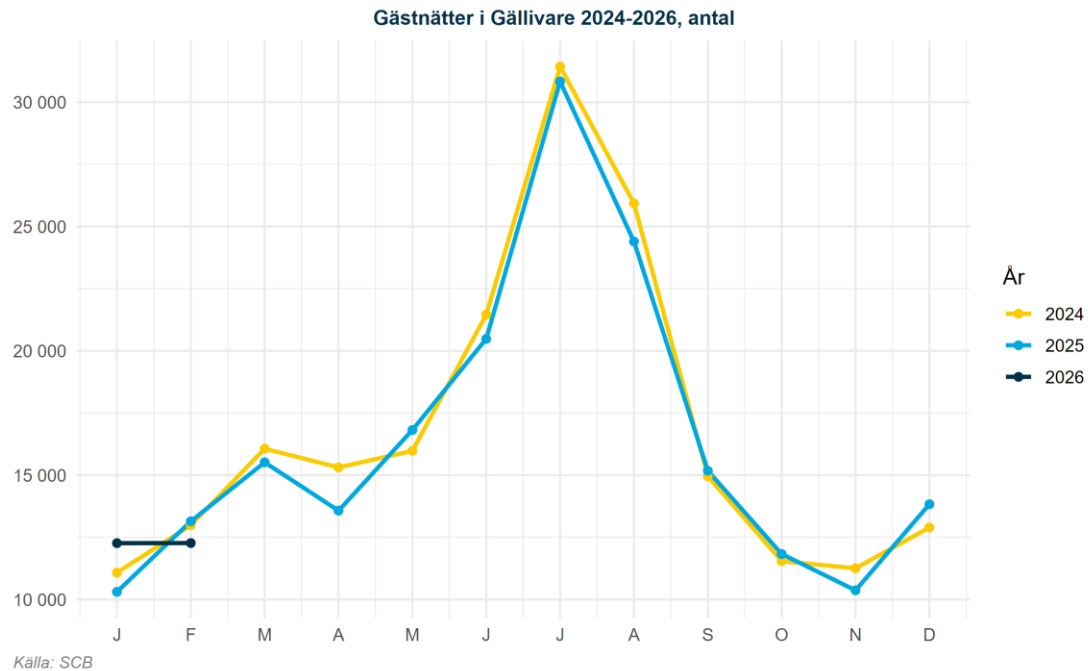
Källa: Arbetsförmedlingen

# Näringsliv

Näringslivsstatus i Gällivare 2024-2026, antal



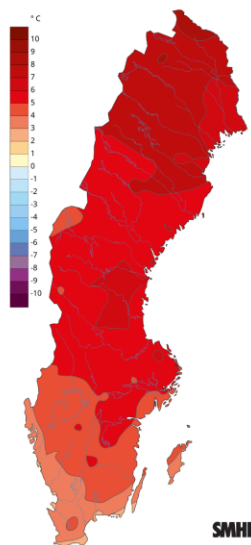
# Näringsliv



# Klimat

## Månadens väder i Sverige mars 2026

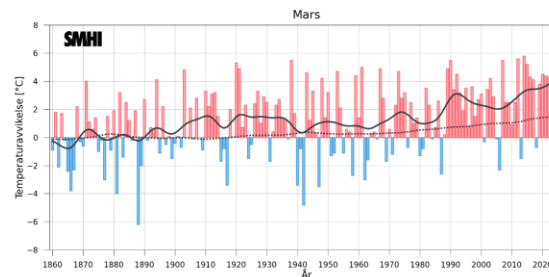
Medeltemperatur jämfört med 1961-1990



Nederbörd jämfört med 1961-1990

Nederbördsavvikelse  
(2603) saknas

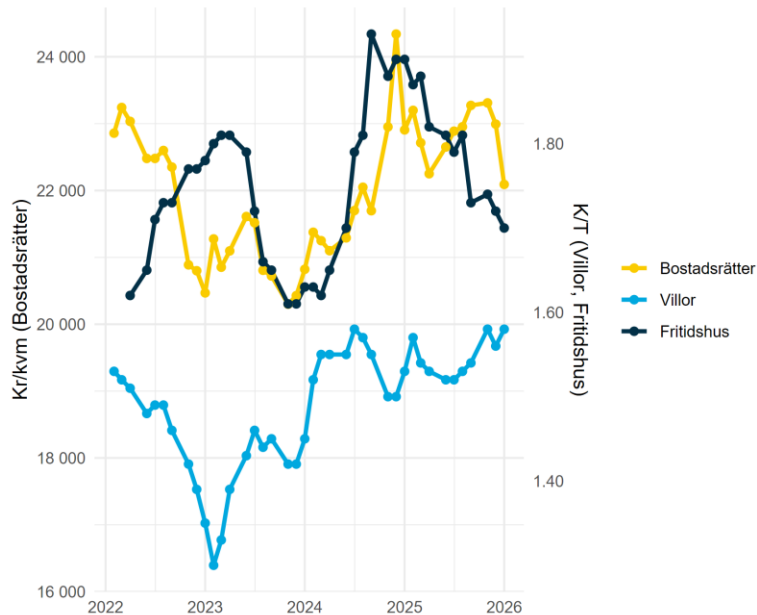
Månadens medeltemperatur jämfört med 1860-1900



Visar avvikelsen från 1860-1900 för aktuell månad. Svarta kurvan visar ungefär motsvarande tio-åriga medelvärden. Linjen med prickar visar motsvarande för global medeltemperatur.

# Bostadsmarknad

Utveckling över tid i Norrbotten 2022-2026



Källa: Mäklarstatistik

Bostadsstatistik för Gällivare senaste tre mån

## Bostadsrätter

<b>Antal sålda</b> 25	<b>Kr/kvm</b> 20 924	<b>Medelpris kr</b> 1 396 000
--------------------------	-------------------------	----------------------------------

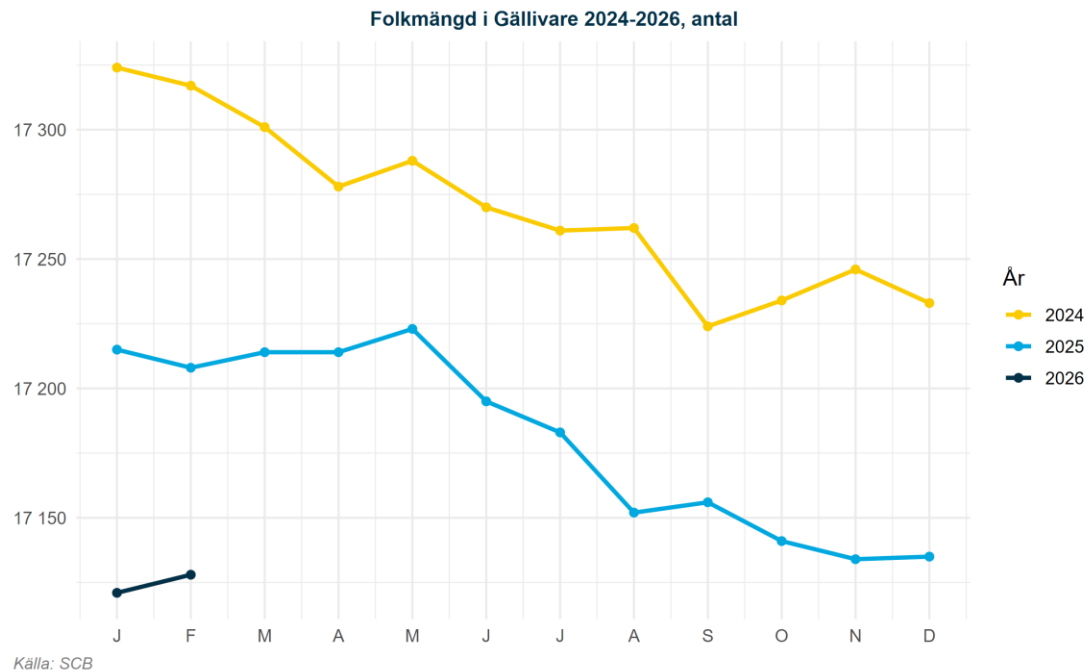
## Villor

<b>Antal sålda</b> 24	<b>Kr/kvm</b> 21 426	<b>Medelpris kr</b> 2 698 000
--------------------------	-------------------------	----------------------------------

## Fritidshus

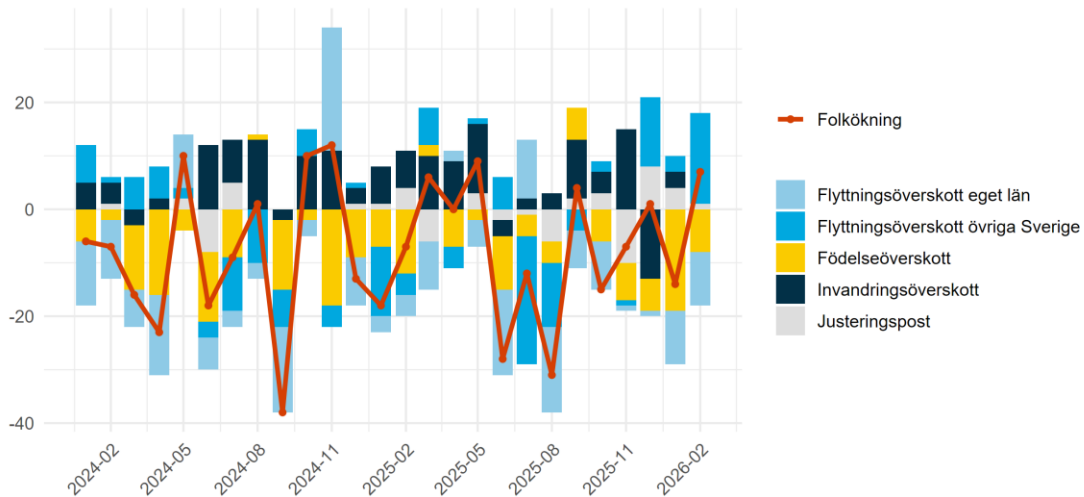
<b>Antal sålda</b> 2	<b>Kr/kvm</b> 25 781	<b>Medelpris kr</b> 1 440 000
-------------------------	-------------------------	----------------------------------

# Befolkningsutveckling



# Befolkningsutveckling

Befolkningsförändring i Gällivare uppdelat på typ 2024-2026, antal



Källa: SCB

Ordförklaring Justeringspost: födsler, dödsfall, in- och utvandring som rapporterats in under månaden men som inträffat tidigare. Flyttningsöverskott = inflyttade-utflyttade, Invandringsöverskott = invandring-utvandring samt Födelseöverskott = födda-döda. Av sekretesskäl gör SCB från 2025 mindre justeringar av enskilda värden, summeringen över typer av befolkningsförändringar skiljer sig därför från den totala befolkningsförändringen.