

Månadsläge Gällivare

Juni 2026

Konjunkturläget i Sverige

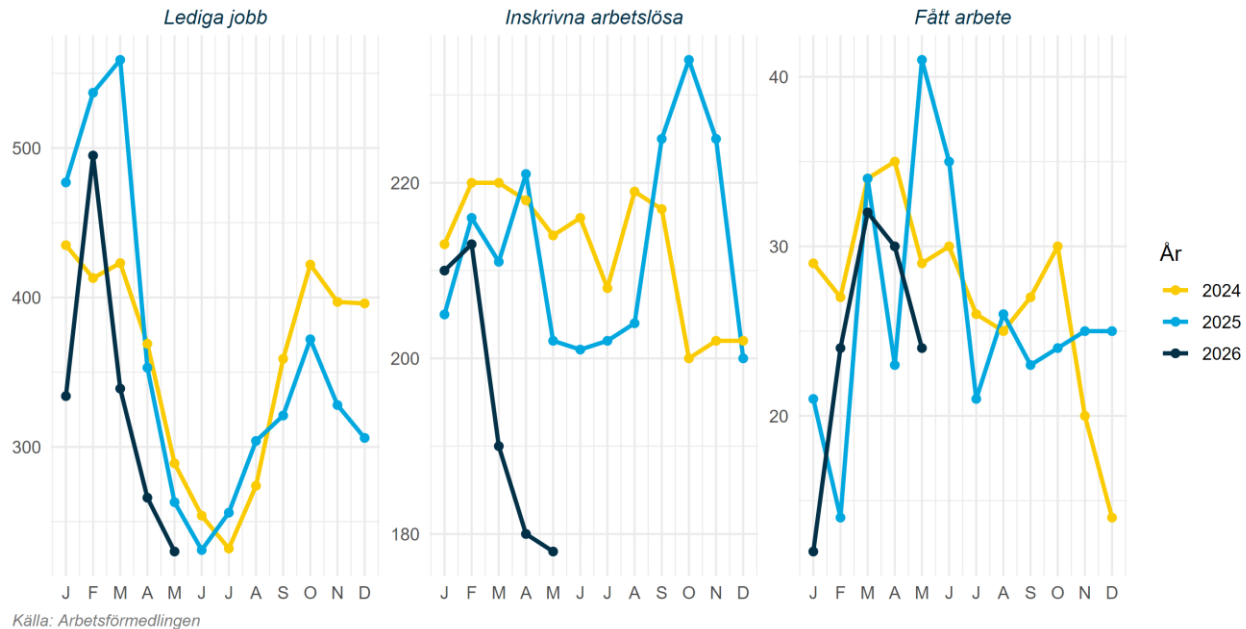
Konjunkturklockan, april 2026



Källa: SCB Konjunkturklockan

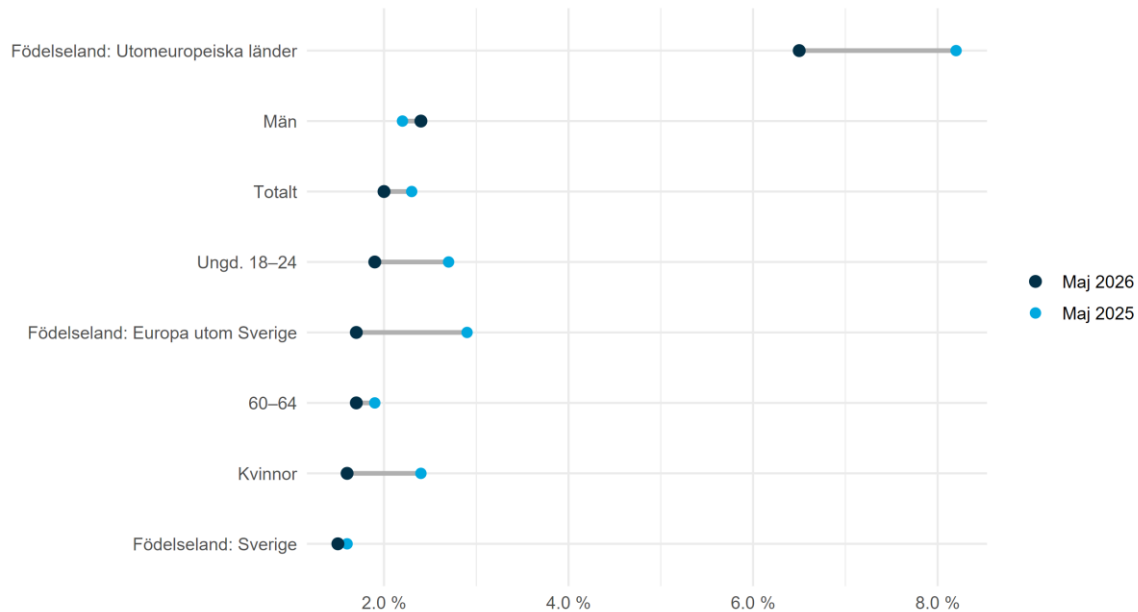
Arbetsmarknad

Arbetsmarknadsstatus i Gällivare 2024-2026, antal



Arbetsmarknad

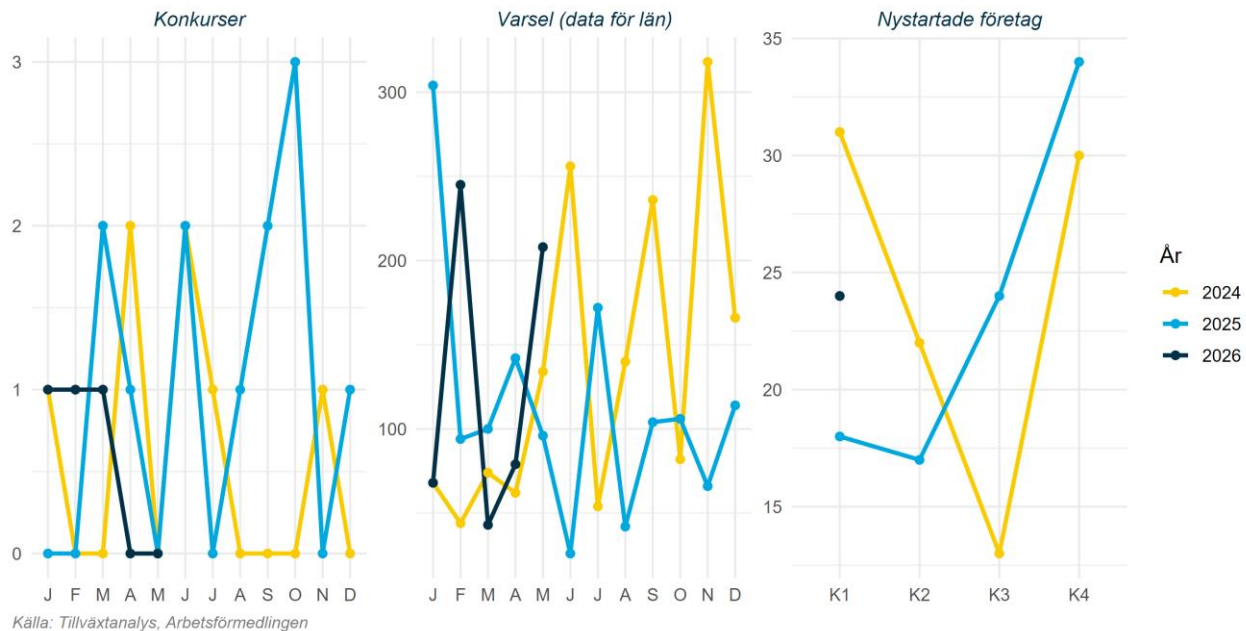
Arbetslöshet för olika grupper i Gällivare 2026-05 jämfört med 2025-05, andel



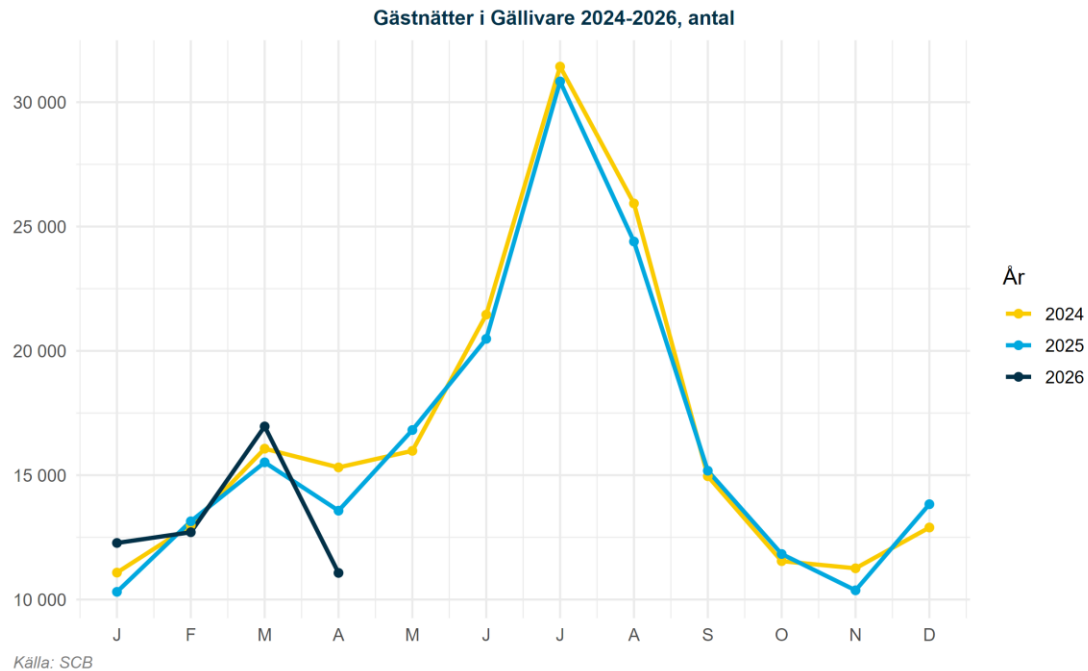
Källa: Arbetsförmedlingen

Näringsliv

Näringslivsstatus i Gällivare 2024-2026, antal



Näringsliv



Klimat

Månadens väder i Sverige maj 2026

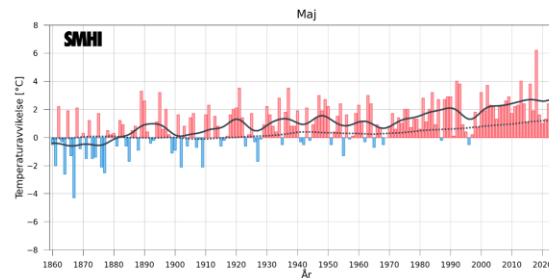
Medeltemperatur jämfört med 1961-1990



Nederbörd jämfört med 1961-1990



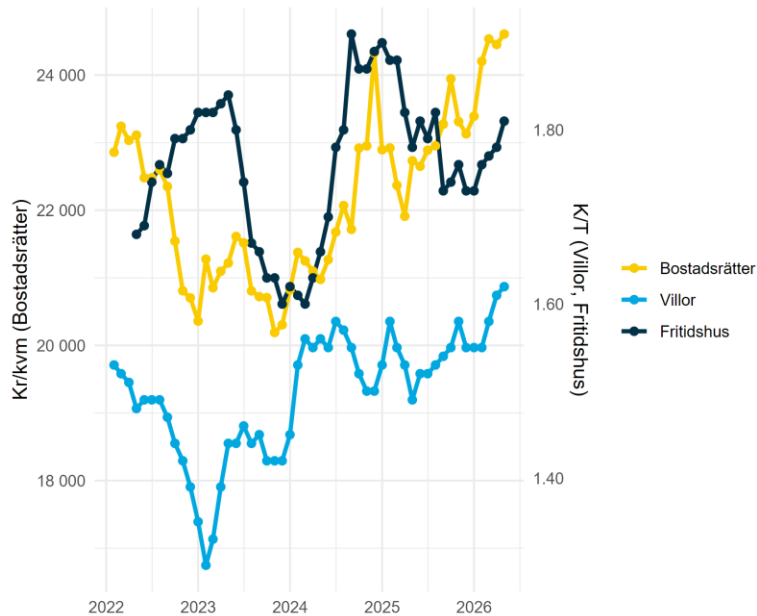
Månadens medeltemperatur jämfört med 1860-1900



Visar avvikelser från 1860-1900 för aktuell månad. Svarta kurvan visar ungefär motsvarande tio-åriga medelvärden. Linjen med prickar visar motsvarande för global medeltemperatur.

Bostadsmarknad

Utveckling över tid i Norrbotten 2022-2026



Källa: Mäklarstatistik

Bostadsstatistik för Gällivare senaste tre mån

Bostadsrätter

| | | |
|-------------------|------------------|---------------------------|
| Antal sålda 24 | Kr/kvm 20 757 | Medelpris kr 1 390 000 |
|-------------------|------------------|---------------------------|

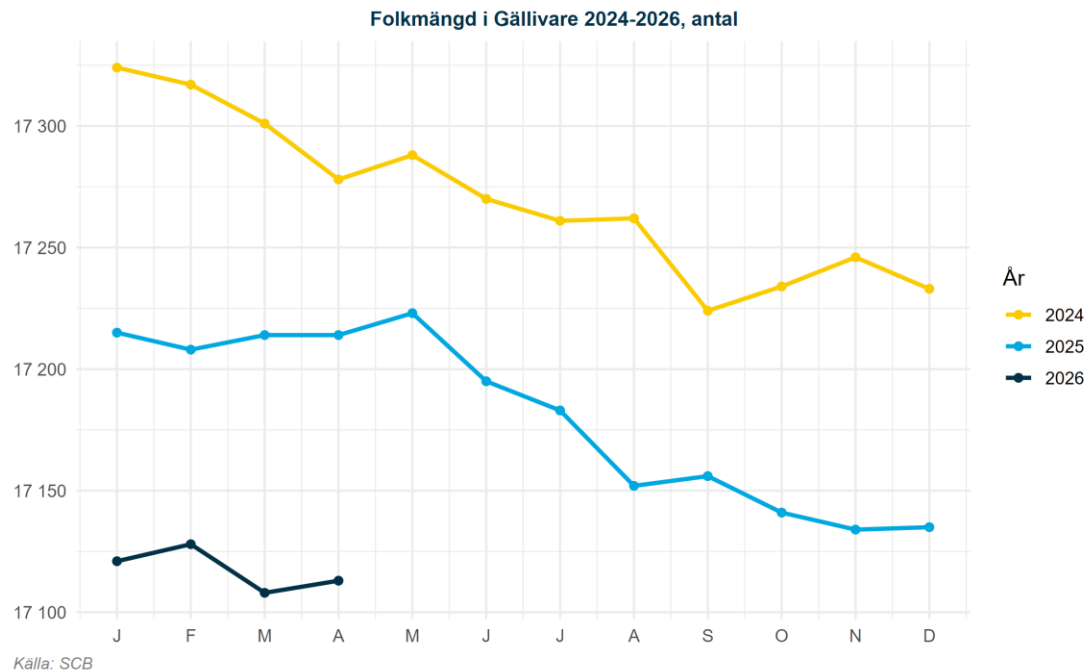
Villor

| | | |
|-------------------|------------------|---------------------------|
| Antal sålda 26 | Kr/kvm 23 417 | Medelpris kr 2 683 000 |
|-------------------|------------------|---------------------------|

Fritidshus

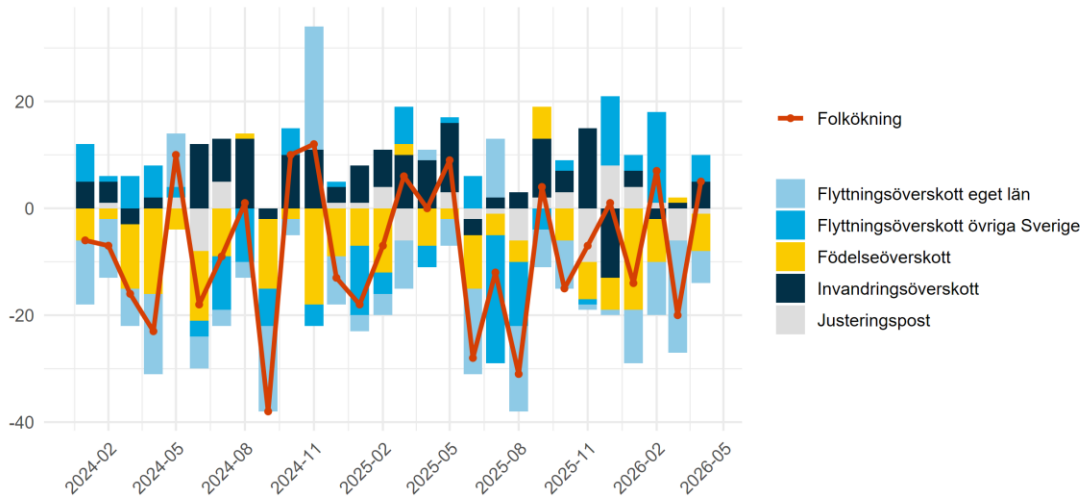
| | | |
|------------------|------------------|---------------------------|
| Antal sålda 1 | Kr/kvm 36 905 | Medelpris kr 1 550 000 |
|------------------|------------------|---------------------------|

Befolkningsutveckling



Befolkningsutveckling

Befolkningsförändring i Gällivare uppdelat på typ 2024-2026, antal



Källa: SCB

Ordförklaring Justeringspost: födslar, dödsfall, in- och utvandring som rapporterats in under månaden men som inträffat tidigare. Flyttningsoverskott = inflyttade-utflyttade, Invandringsoverskott = invandring-utvandring samt Födelseoverskott = födda-döda. Av sekretesskäl gör SCB från 2025 mindre justeringar av enskilda värden, summeringen över typer av befolkningsförändringar skiljer sig därför från den totala befolkningsförändringen.