

# Månadsläge Haparanda

Juni 2026

# Konjunkturläget i Sverige

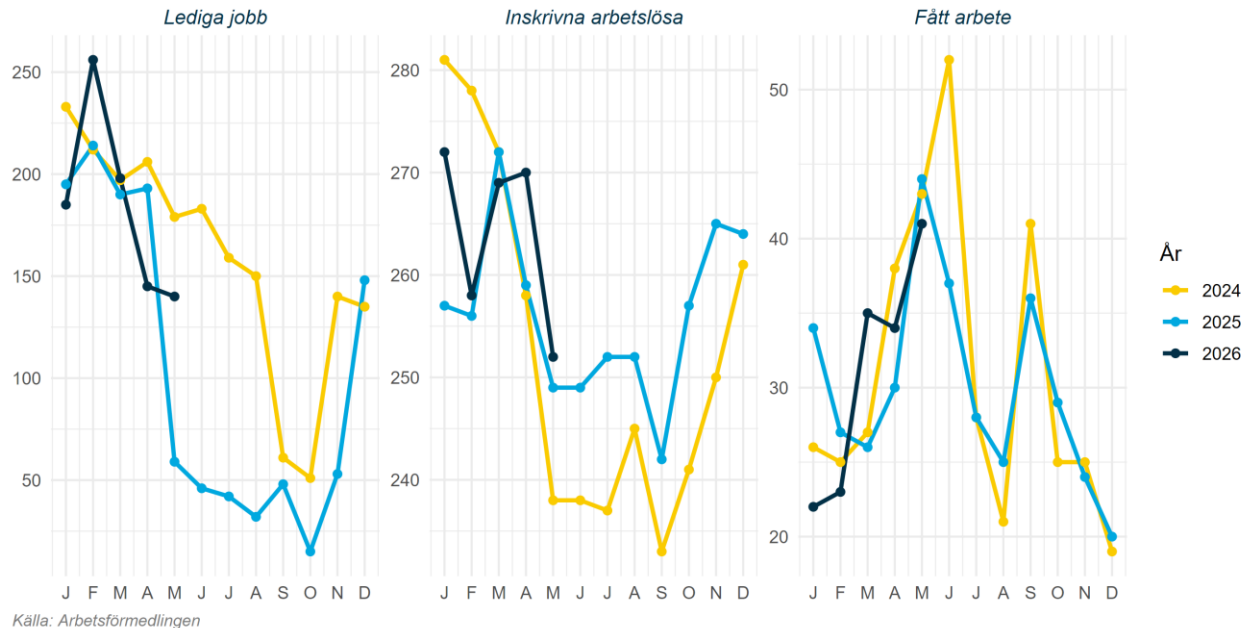
Konjunkturklockan, april 2026



Källa: SCB Konjunkturklockan

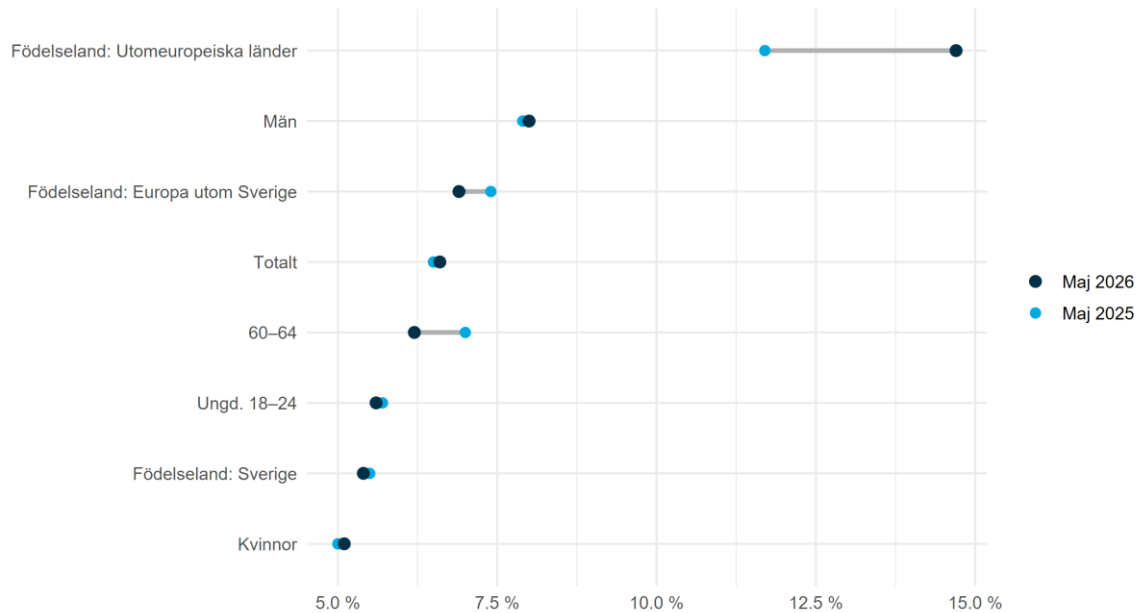
# Arbetsmarknad

Arbetsmarknadsstatus i Haparanda 2024-2026, antal



# Arbetsmarknad

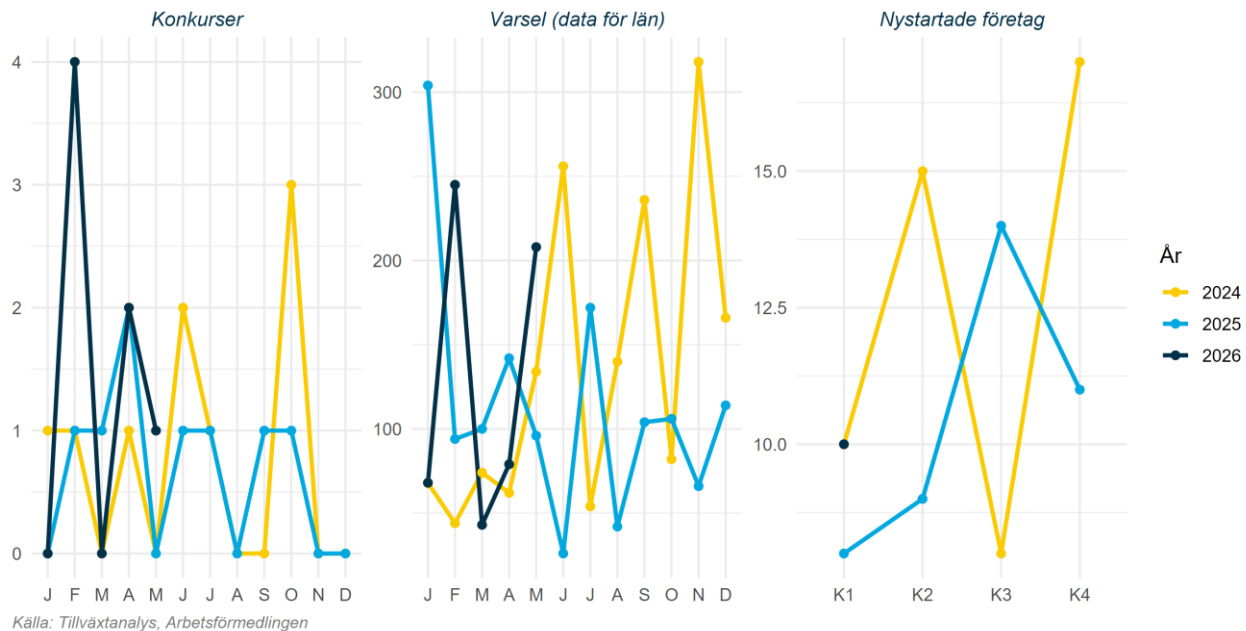
Arbetslöshet för olika grupper i Haparanda 2026-05 jämfört med 2025-05, andel



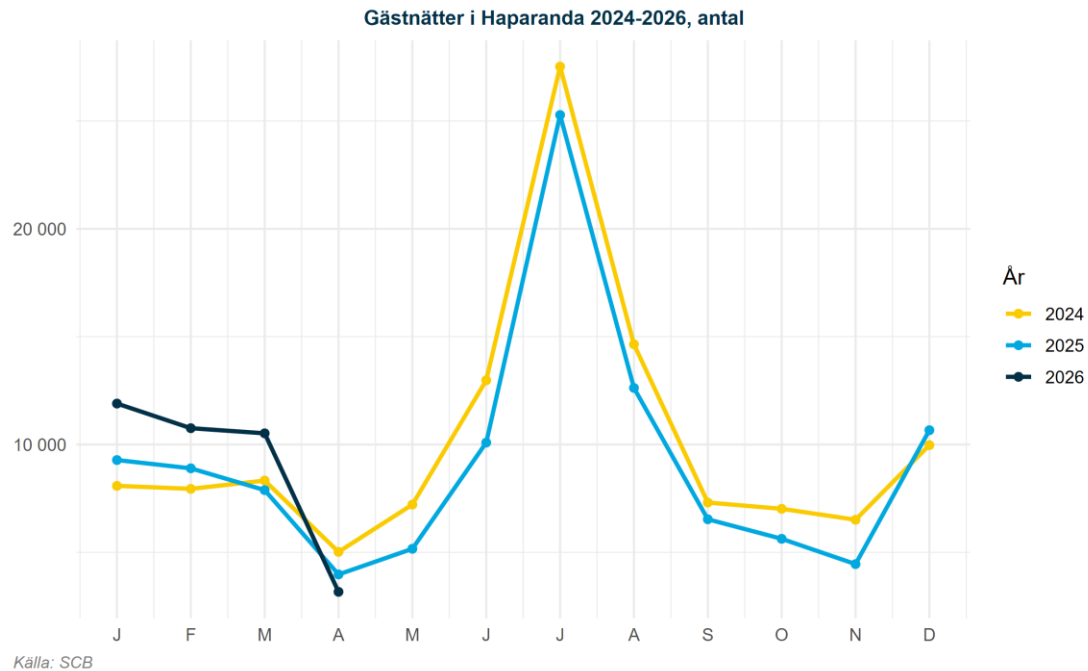
Källa: Arbetsförmedlingen

# Näringsliv

Näringslivsstatus i Haparanda 2024-2026, antal



# Näringsliv



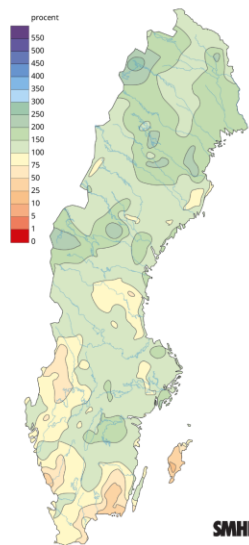
# Klimat

## Månadens väder i Sverige maj 2026

Medeltemperatur jämfört med 1961-1990



Nederbörd jämfört med 1961-1990



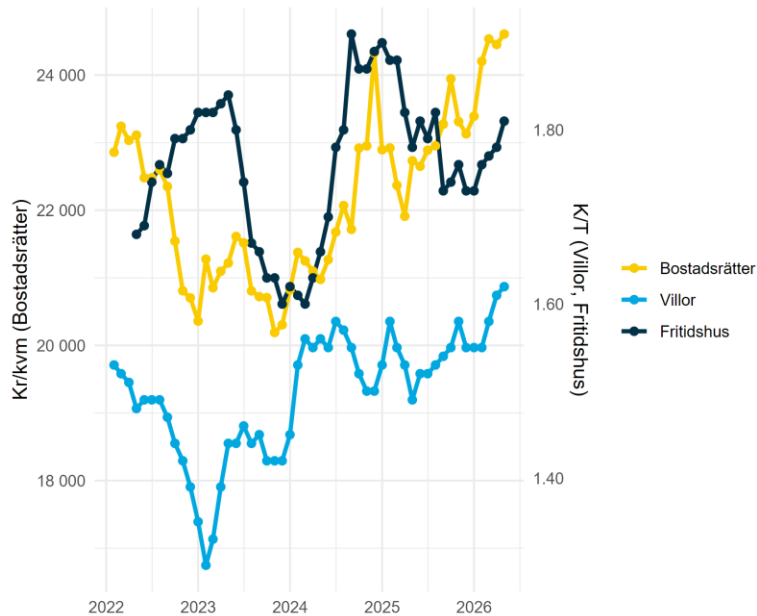
Månadens medeltemperatur jämfört med 1860-1900



Visar avvikelser från 1860-1900 för aktuell månad. Svarta kurvan visar ungefär motsvarande tio-åriga medelvärden. Linjen med prickar visar motsvarande för global medeltemperatur.

# Bostadsmarknad

Utveckling över tid i Norrbotten 2022-2026



Källa: Mäklarstatistik

Bostadsstatistik för Haparanda senaste tre mån

## Bostadsrätter

Antal sålda 14	Kr/kvm 2 710	Medelpris kr 177 000
-------------------	-----------------	-------------------------

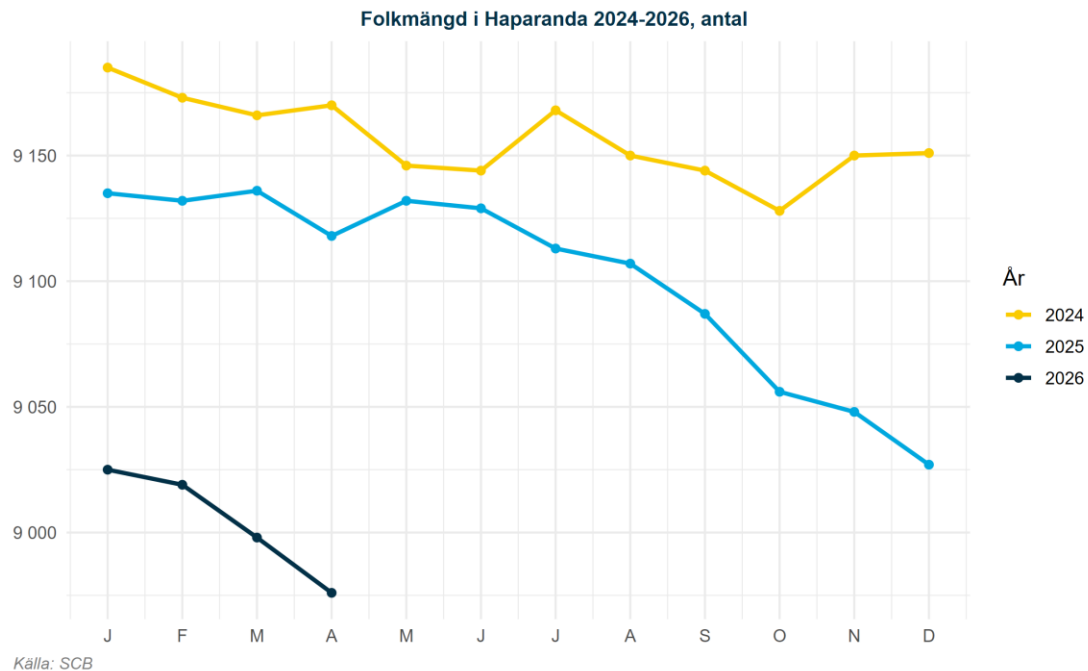
## Villor

Antal sålda 4	Kr/kvm 6 247	Medelpris kr 765 000
------------------	-----------------	-------------------------

## Fritidshus

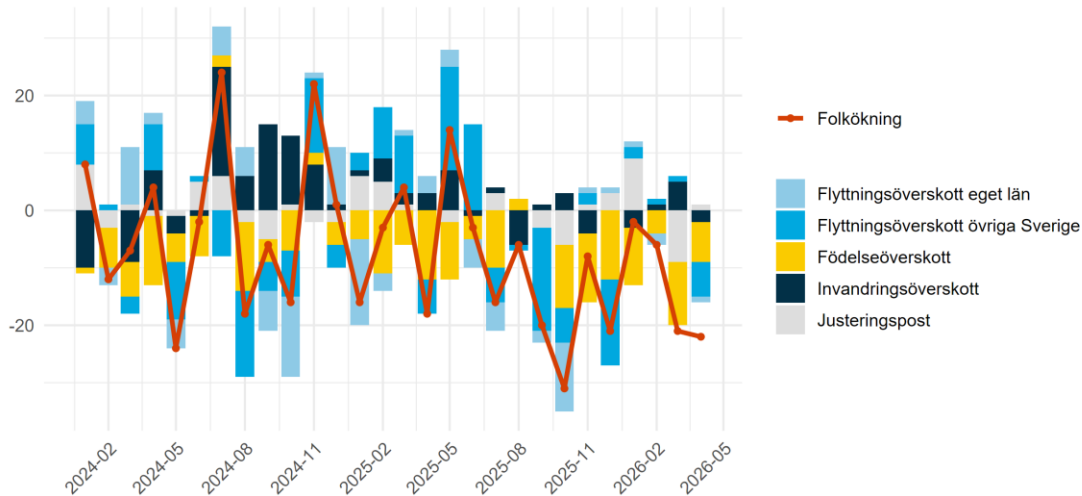
Antal sålda 2	Kr/kvm 11 340	Medelpris kr 652 000
------------------	------------------	-------------------------

# Befolkningsutveckling



# Befolkningsutveckling

Befolkningsförändring i Haparanda uppdelat på typ 2024-2026, antal



Källa: SCB

Ordförklaring Justeringspost: födslar, dödsfall, in- och utvandring som rapporterats in under månaden men som inträffat tidigare. Flyttningsöverskott = inflyttade-utflyttade, Invandringsöverskott = invandring-utvandring samt Födelseöverskott = födda-döda. Av sekretesskäl gör SCB från 2025 mindre justeringar av enskilda värden, summeringen över typer av befolkningsförändringar skiljer sig därför från den totala befolkningsförändringen.