

Månadsläge Haparanda

Maj 2026

Konjunkturläget i Sverige

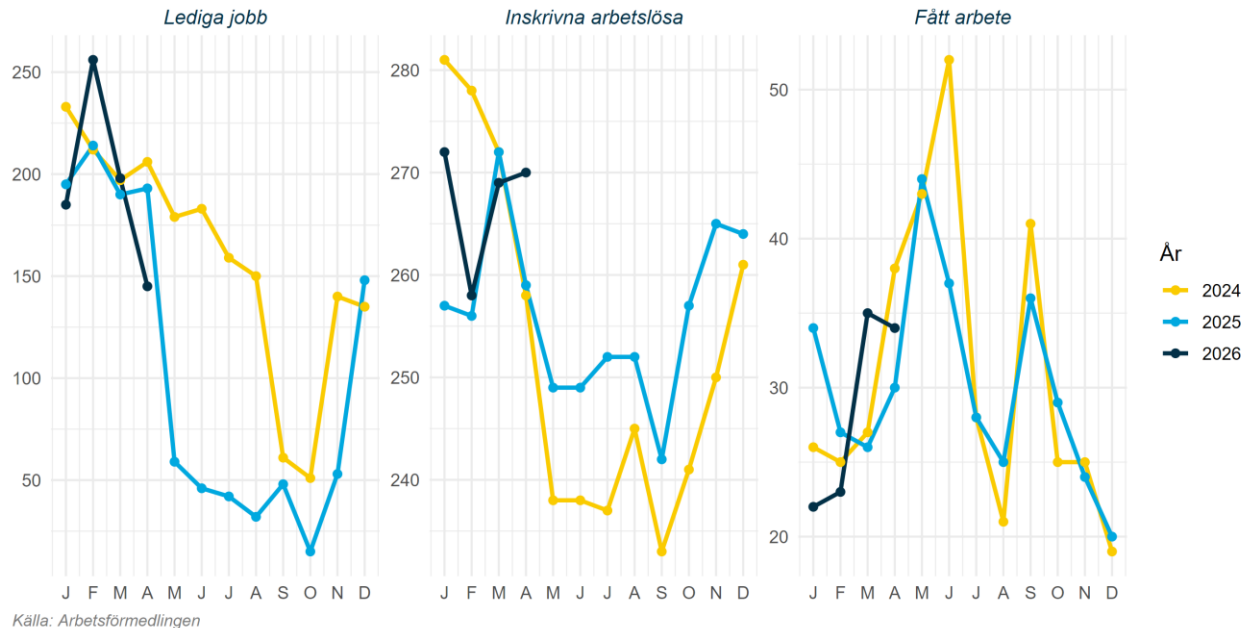
Konjunkturklockan, mars 2026



Källa: SCB Konjunkturklockan

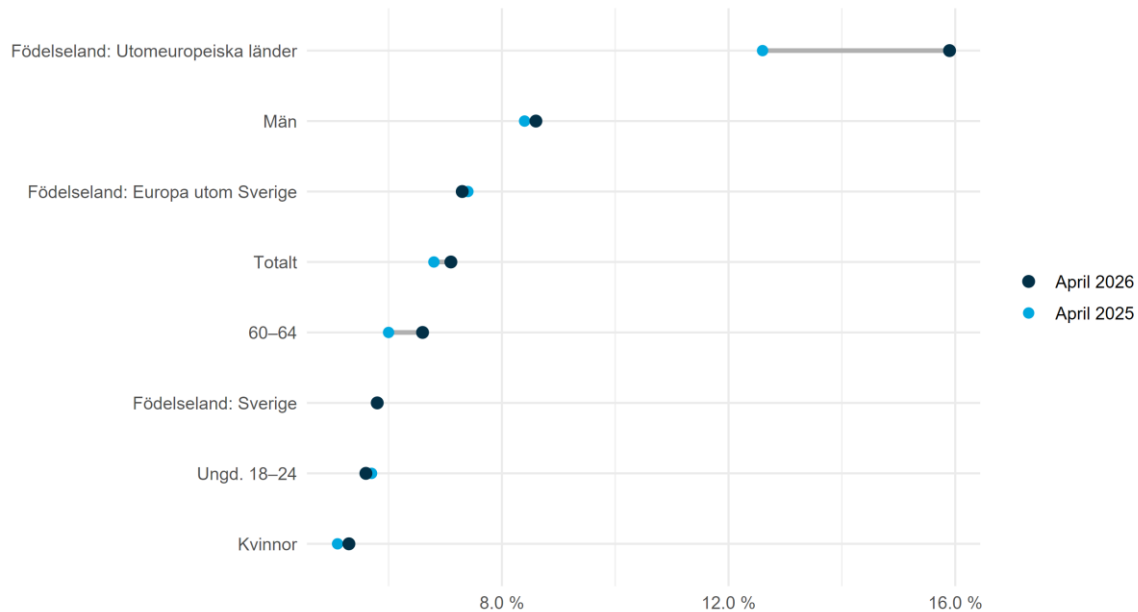
Arbetsmarknad

Arbetsmarknadsstatus i Haparanda 2024-2026, antal



Arbetsmarknad

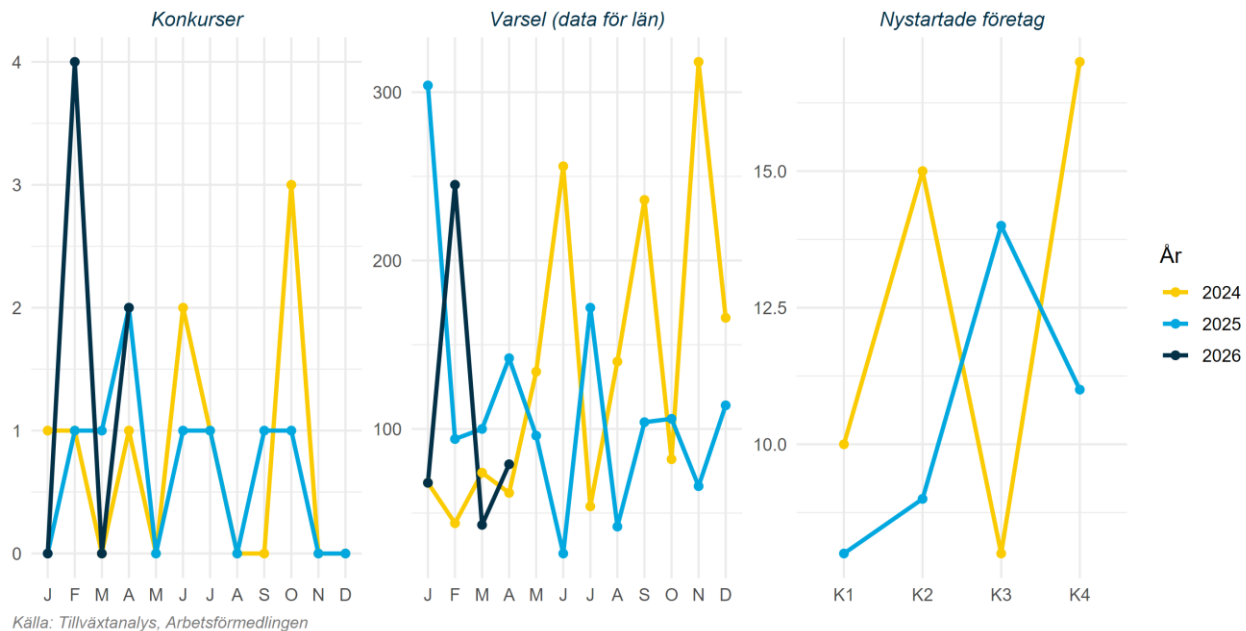
Arbetslöshet för olika grupper i Haparanda 2026-04 jämfört med 2025-04, andel



Källa: Arbetsförmedlingen

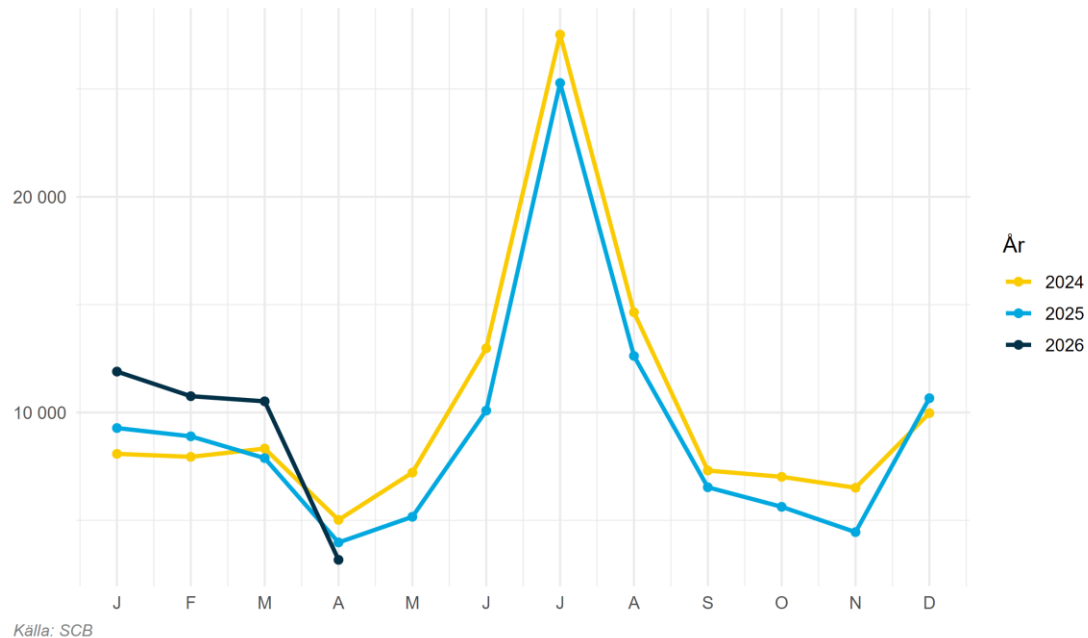
Näringsliv

Näringslivsstatus i Haparanda 2024-2026, antal



Näringsliv

Gästnätter i Haparanda 2024-2026, antal



Källa: SCB

Klimat

Månadens väder i Sverige april 2026

Medeltemperatur jämfört med 1961-1990



Nederbörd jämfört med 1961-1990



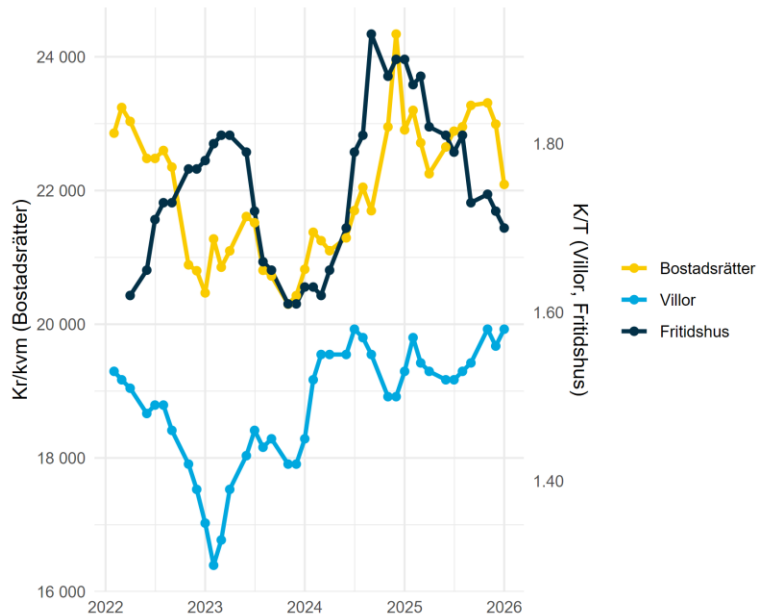
Månadens medeltemperatur jämfört med 1860-1900



Visar avvikelsen från 1860-1900 för aktuell månad. Svarta kurvan visar ungefär motsvarande tio-åriga medelvärden. Linjen med prickar visar motsvarande för global medeltemperatur.

Bostadsmarknad

Utveckling över tid i Norrbotten 2022-2026



Källa: Mäklarstatistik

Bostadsstatistik för Haparanda senaste tre mån

Bostadsrätter

Antal sålda 6	Kr/kvm 4 638	Medelpris kr 290 000
------------------	-----------------	-------------------------

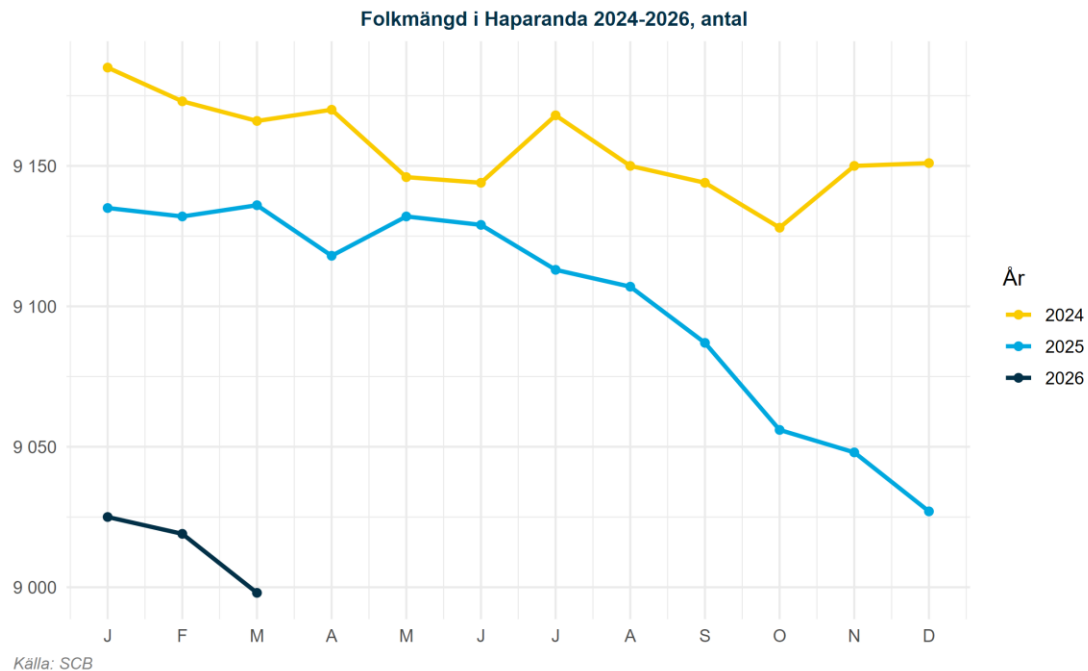
Villor

Antal sålda 7	Kr/kvm 4 817	Medelpris kr 695 000
------------------	-----------------	-------------------------

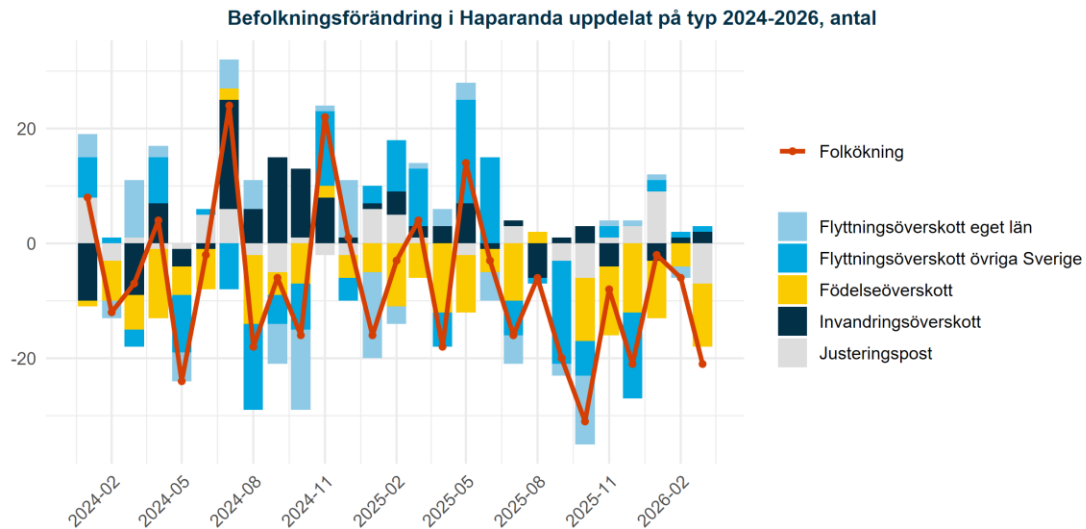
Fritidshus

Antal sålda 0	Kr/kvm 0	Medelpris kr 0
------------------	-------------	-------------------

Befolkningsutveckling



Befolkningsutveckling



Källa: SCB

Ordförklaring Justeringspost: födslar, dödsfall, in- och utvandring som rapporterats in under månaden men som inträffat tidigare. Flyttningsoverskott = inflyttade-utflyttade, Invandringsoverskott = invandring-utvandring samt Födelseöverskott = födda-döda. Av sekretessskäl gör SCB från 2025 mindre justeringar av enskilda värden, summeringen över typer av befolkningsförändringar skiljer sig därför från den totala befolkningsförändringen.