

Månadsläge Jämtland

Maj 2026

Konjunkturläget i Sverige

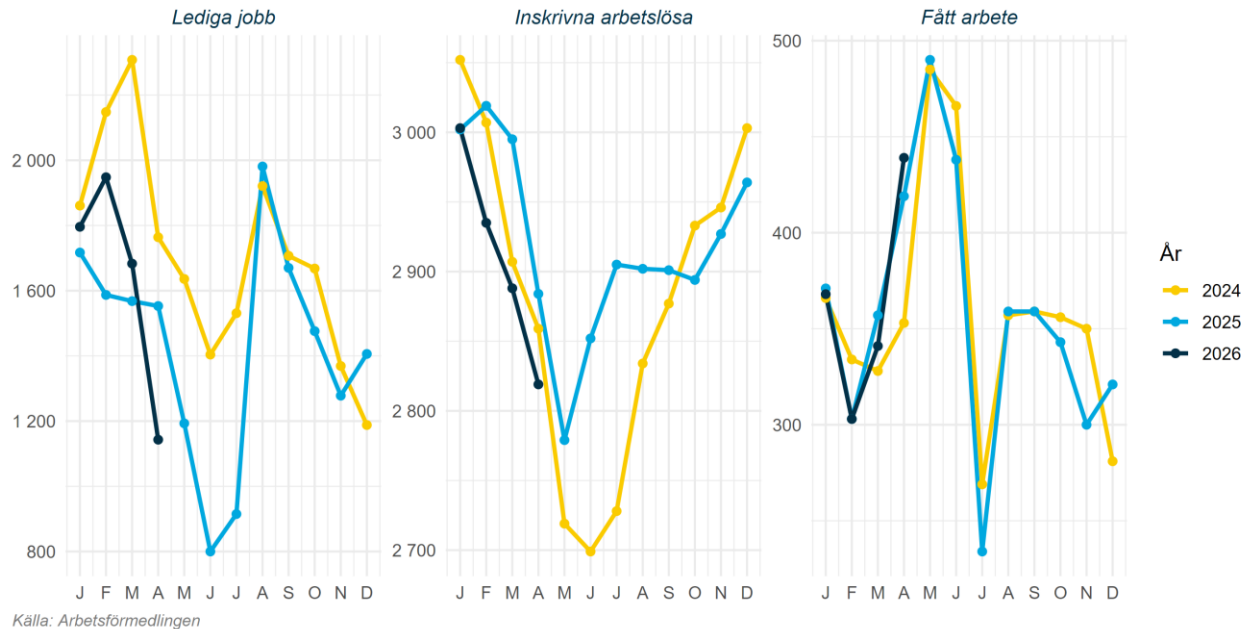
Konjunkturklockan, mars 2026



Källa: SCB Konjunkturklockan

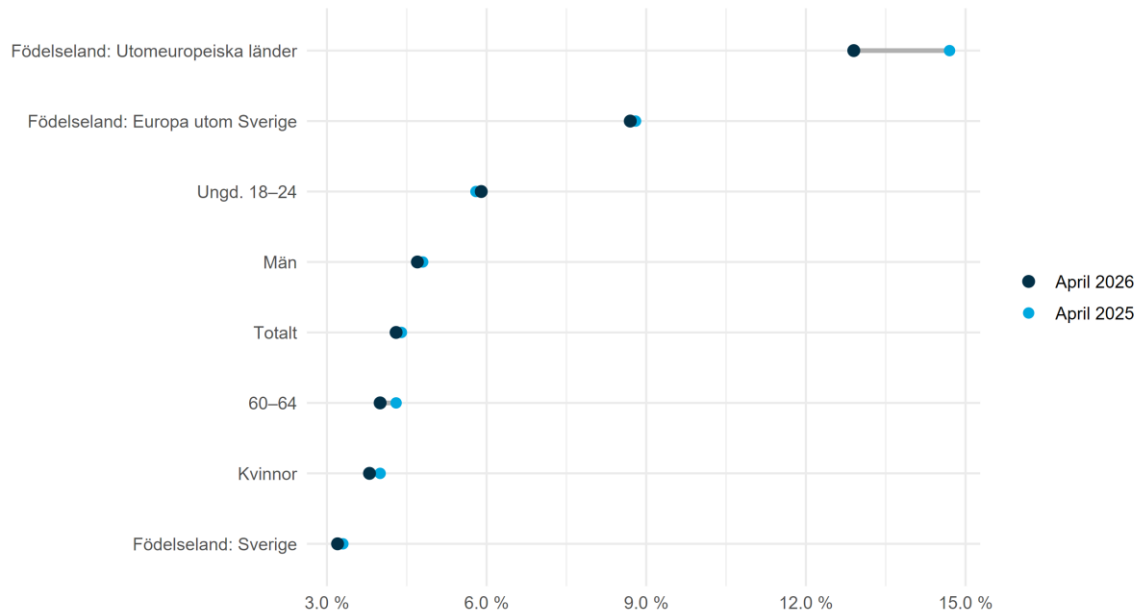
Arbetsmarknad

Arbetsmarknadsstatus i Jämtland 2024-2026, antal



Arbetsmarknad

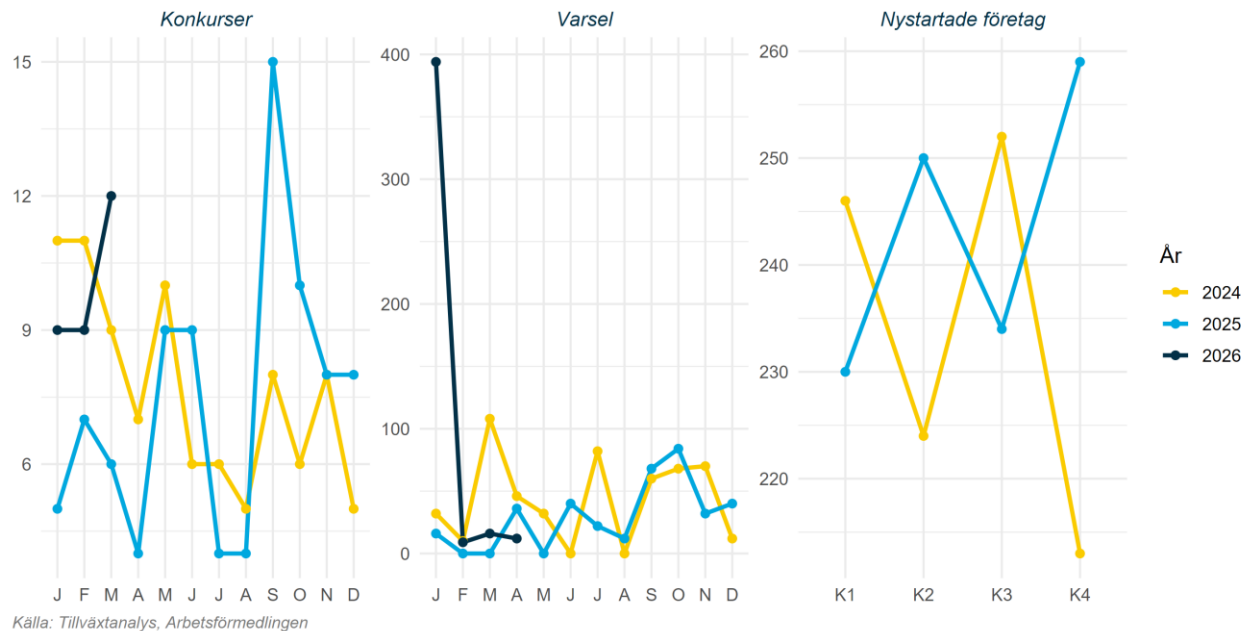
Arbetslöshet för olika grupper i Jämtland 2026-04 jämfört med 2025-04, andel



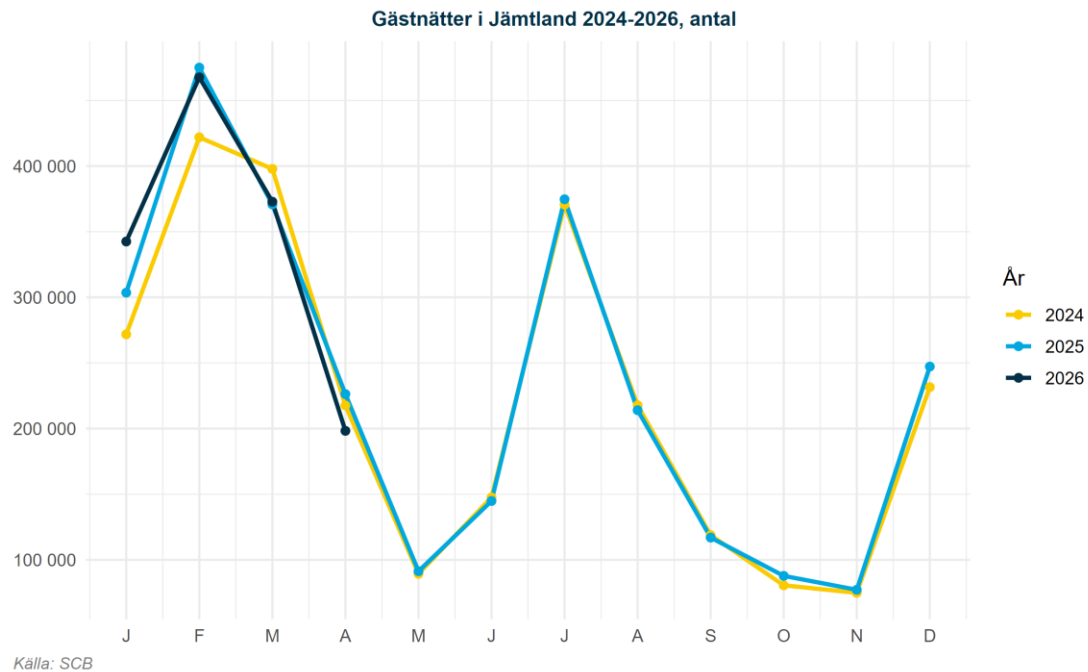
Källa: Arbetsförmedlingen

Näringsliv

Näringslivsstatus i Jämtland 2024-2026, antal



Näringsliv



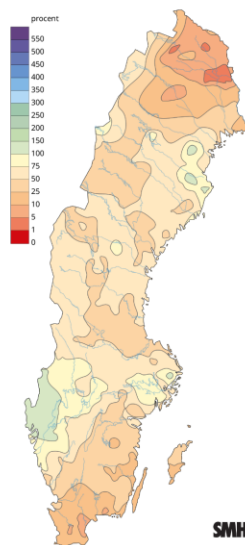
Klimat

Månadens väder i Sverige april 2026

Medeltemperatur jämfört med 1961-1990



Nederbörd jämfört med 1961-1990

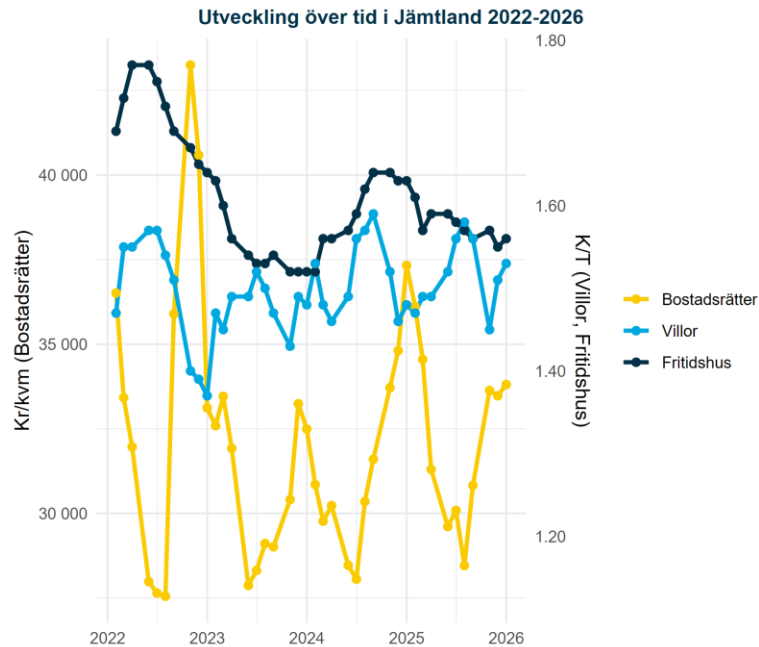


Månadens medeltemperatur jämfört med 1860-1900



Visar avvikelser från 1860-1900 för aktuell månad. Svarta kurvan visar ungefär motsvarande tio-åriga medelvärden. Linjen med prickar visar motsvarande för global medeltemperatur.

Bostadsmarknad



Källa: Mäklarstatistik

Bostadsstatistik för Jämtland senaste tre mån

Bostadsrätter

Antal sålda 251	Kr/kvm 33 018	Medelpris kr 2 292 000
--------------------	------------------	---------------------------

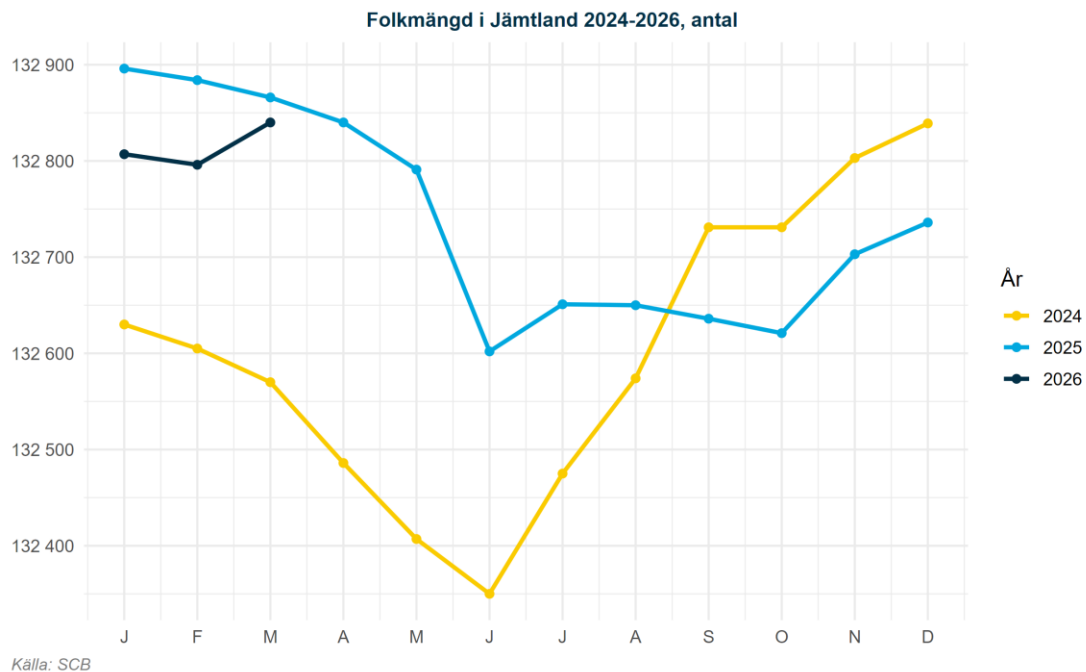
Villor

Antal sålda 136	Kr/kvm 28 811	Medelpris kr 3 222 000
--------------------	------------------	---------------------------

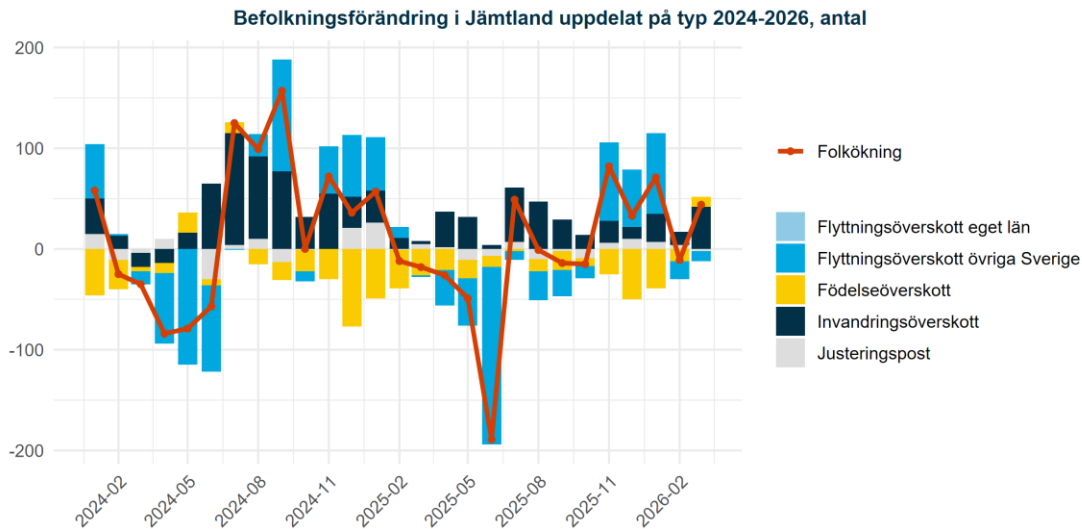
Fritidshus

Antal sålda 59	Kr/kvm 36 821	Medelpris kr 3 063 000
-------------------	------------------	---------------------------

Befolkningsutveckling



Befolkningsutveckling



Källa: SCB

Ordförklaring Justeringspost: födsel, dödsfall, in- och utvandring som rapporterats in under månaden men som inträffat tidigare. Flyttningsöverskott = inflyttade-utflyttade, Invandringsöverskott = invandring-utvandring samt Födelseöverskott = födda-döda. Av sekretessskäl gör SCB från 2025 mindre justeringar av enskilda värden, summeringen över typer av befolkningsförändringar skiljer sig därför från den totala befolkningsförändringen.