

# Månadsläge Kalix

April 2026

# Konjunkturläget i Sverige

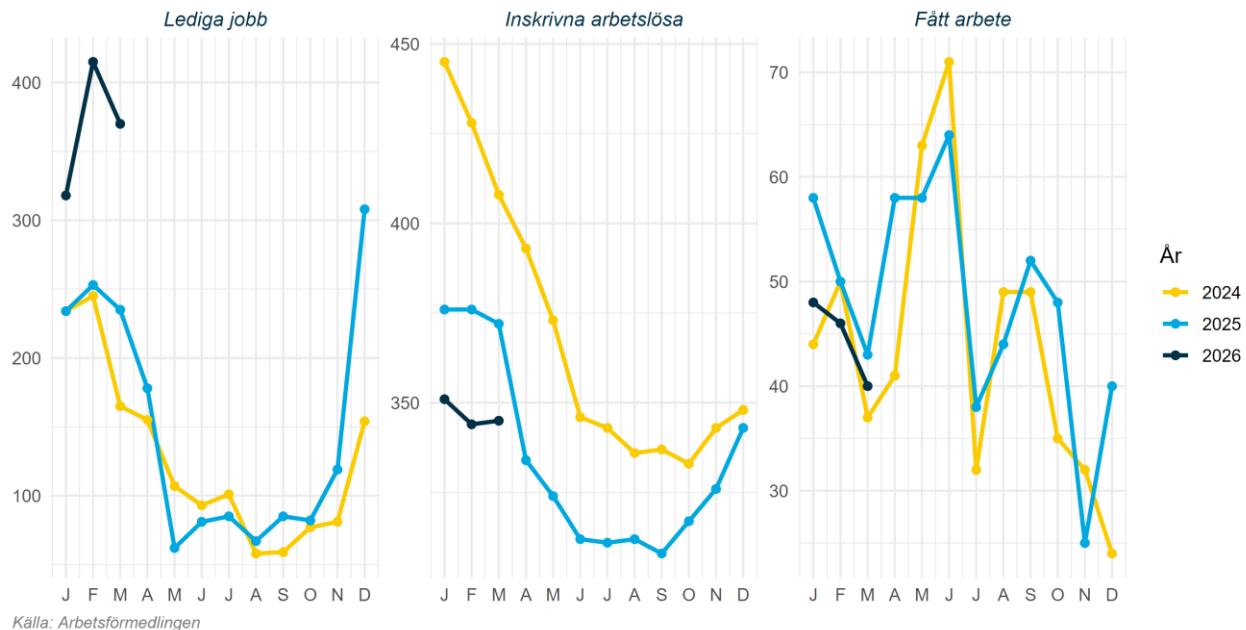
Konjunkturklockan, februari 2026



Källa: SCB Konjunkturklockan

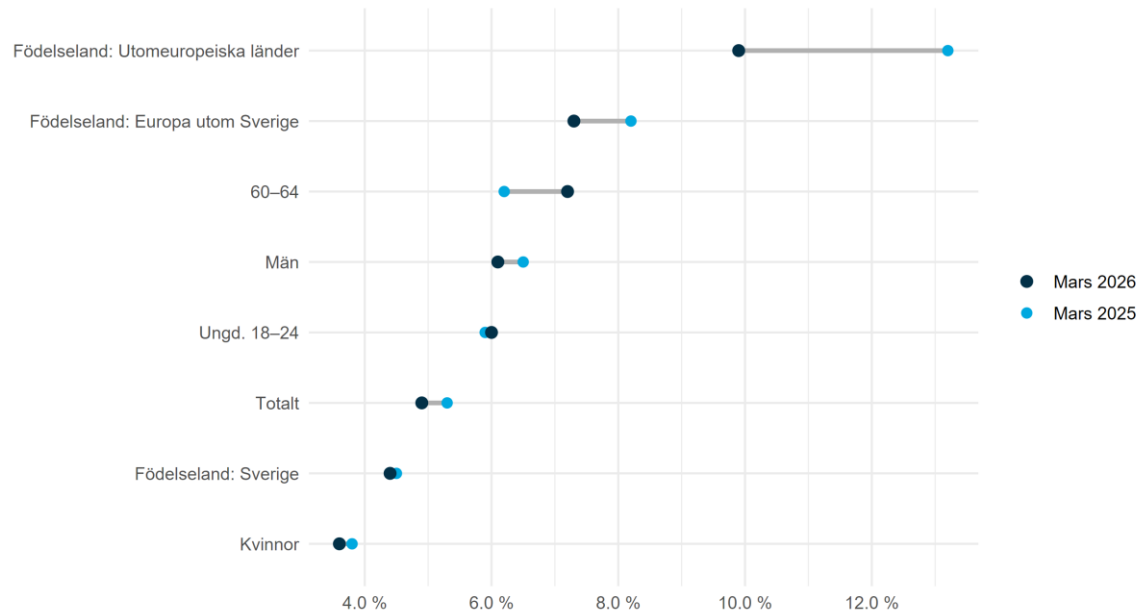
# Arbetsmarknad

Arbetsmarknadsstatus i Kalix 2024-2026, antal



# Arbetsmarknad

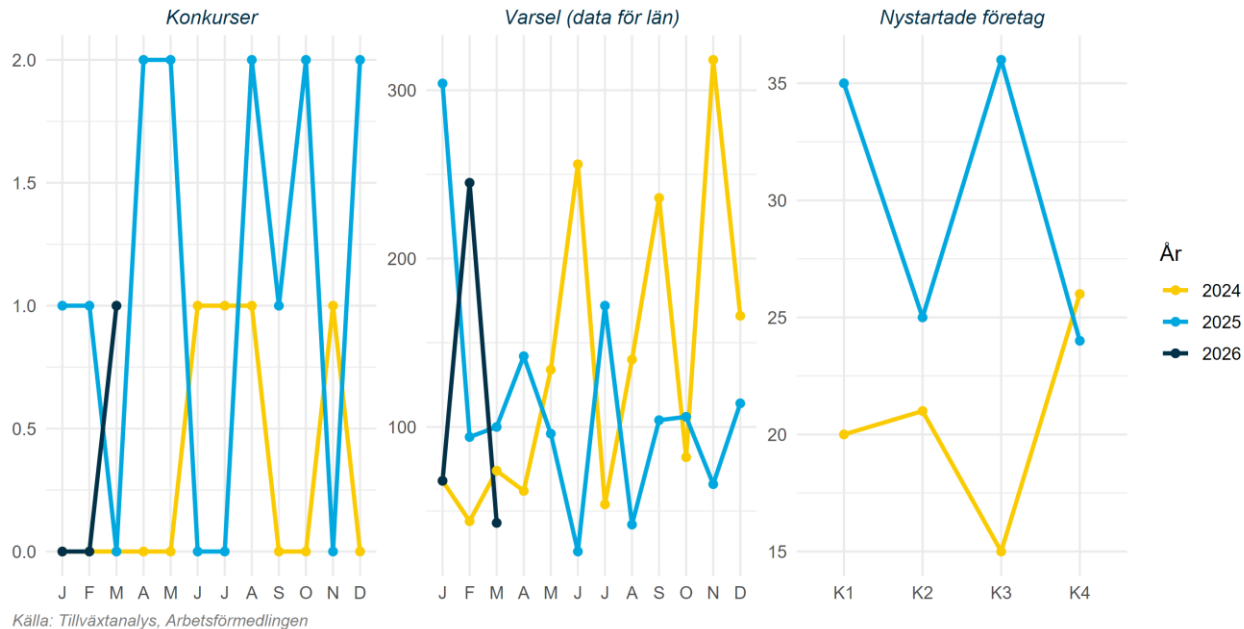
Arbetslöshet för olika grupper i Kalix 2026-03 jämfört med 2025-03, andel



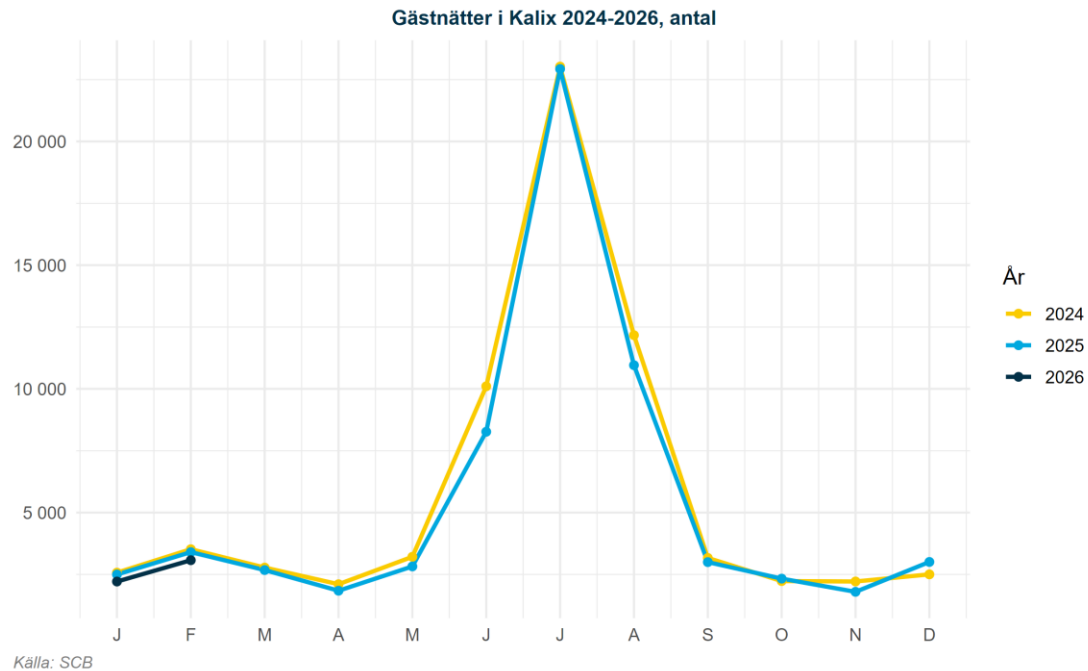
Källa: Arbetsförmedlingen

# Näringsliv

Näringslivsstatus i Kalix 2024-2026, antal



# Näringsliv



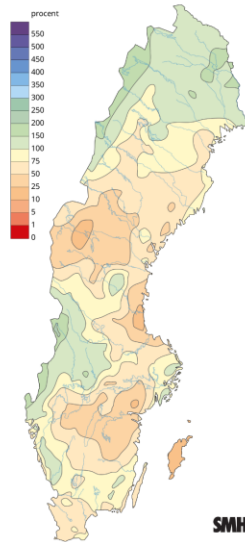
# Klimat

## Månadens väder i Sverige mars 2026

Medeltemperatur jämfört med 1961-1990



Nederbörd jämfört med 1961-1990



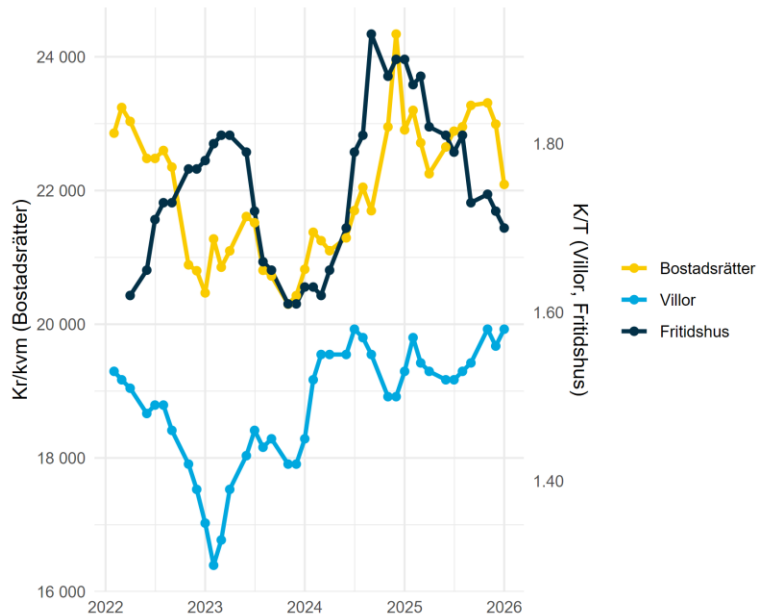
Månadens medeltemperatur jämfört med 1860-1900



Visar avvikelsen från 1860-1900 för aktuell månad. Svarta kurvan visar ungefär motsvarande tio-åriga medelvärden. Linjen med prickar visar motsvarande för global medeltemperatur.

# Bostadsmarknad

Utveckling över tid i Norrbotten 2022-2026



Källa: Mäklarstatistik

Bostadsstatistik för Kalix senaste tre mån

## Bostadsrätter

Antal sålda 12	Kr/kvm 4 808	Medelpris kr 314 000
-------------------	-----------------	-------------------------

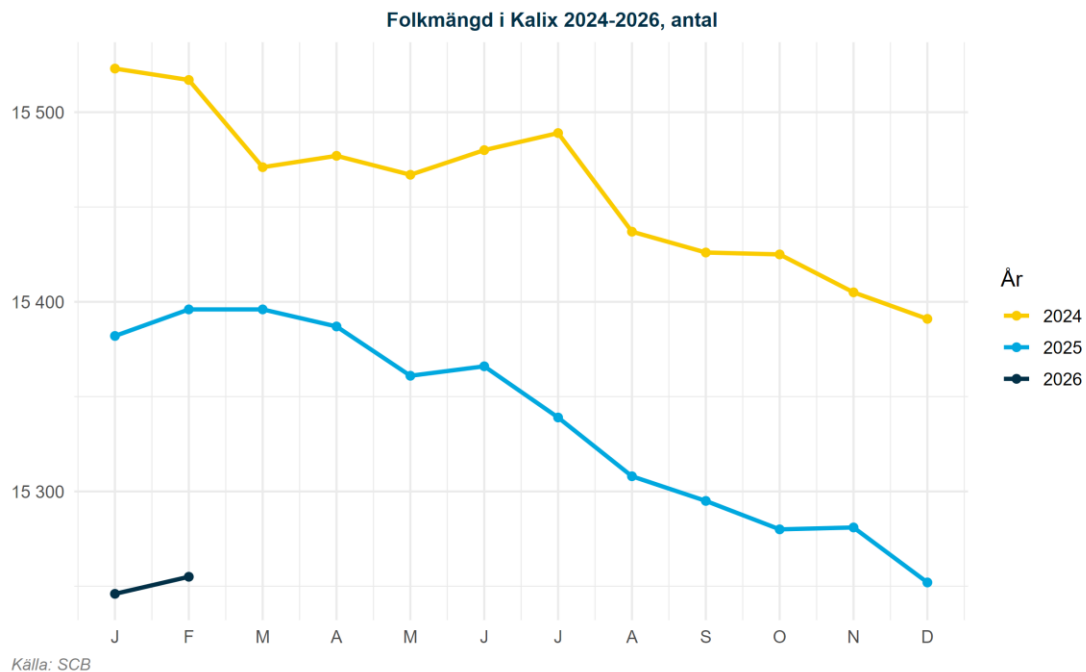
## Villor

Antal sålda 10	Kr/kvm 8 277	Medelpris kr 1 059 000
-------------------	-----------------	---------------------------

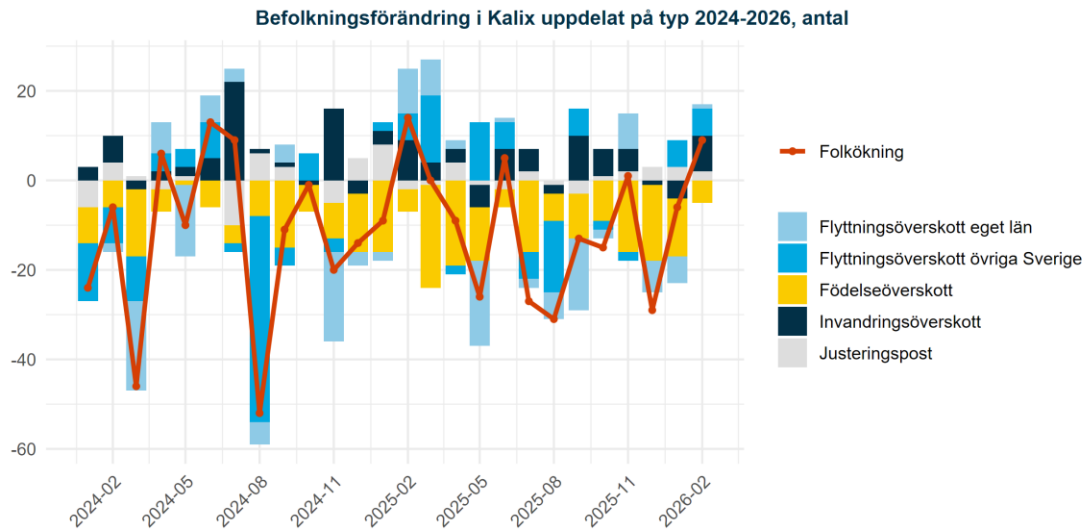
## Fritidshus

Antal sålda 0	Kr/kvm 0	Medelpris kr 0
------------------	-------------	-------------------

# Befolkningsutveckling



# Befolkningsutveckling



Källa: SCB

Ordförklaring Justeringspost: födslar, dödsfall, in- och utvandring som rapporterats in under månaden men som inträffat tidigare. Flyttningsöverskott = inflyttade-utflyttade, Invandringsöverskott = invandring-utvandring samt Födelseöverskott = födda-döda. Av sekretessskäl gör SCB från 2025 mindre justeringar av enskilda värden, summeringen över typer av befolkningsförändringar skiljer sig därför från den totala befolkningsförändringen.