

# Månadsläge Kiruna

Maj 2026

# Konjunkturläget i Sverige

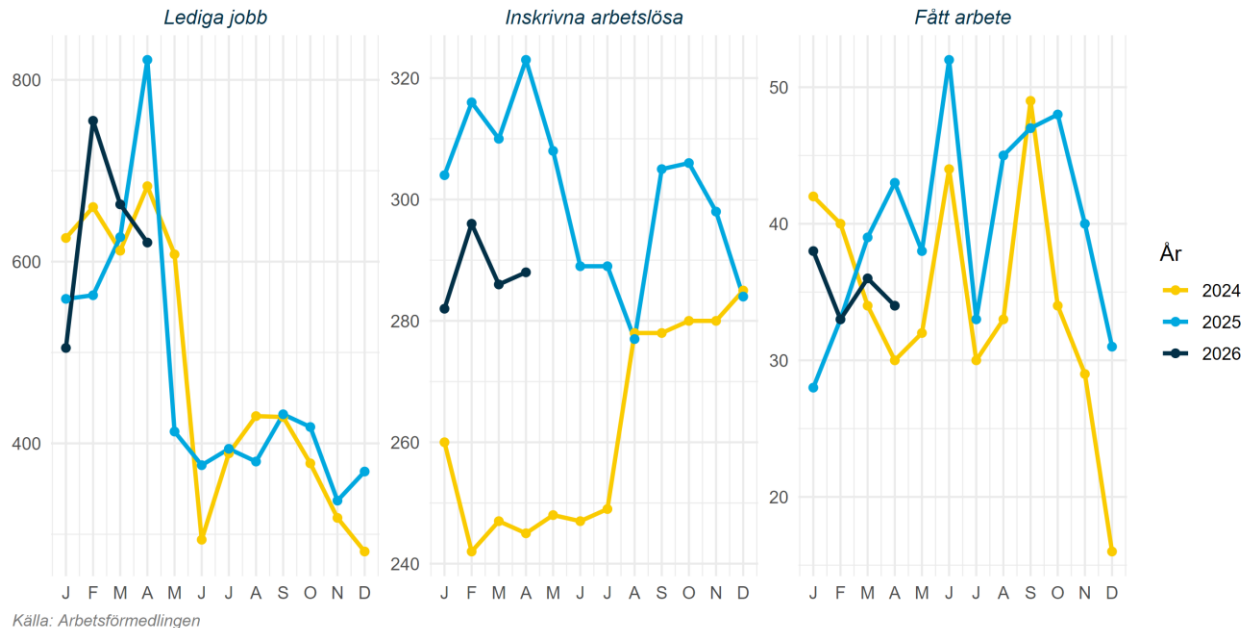
Konjunkturklockan, mars 2026



Källa: SCB Konjunkturklockan

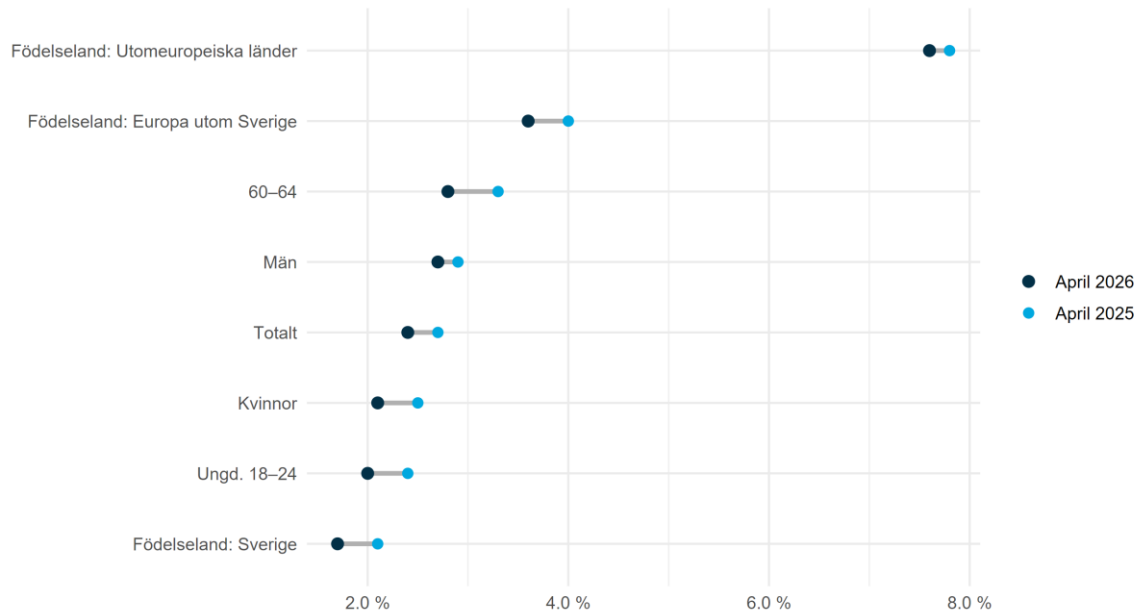
# Arbetsmarknad

Arbetsmarknadsstatus i Kiruna 2024-2026, antal



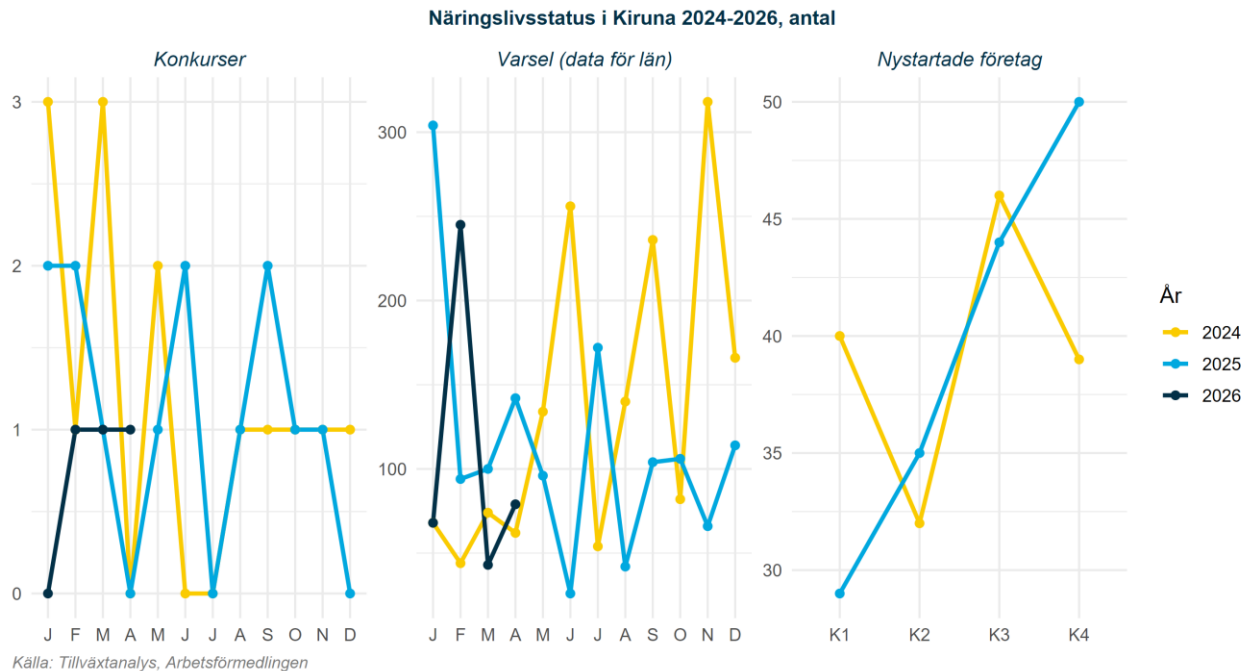
# Arbetsmarknad

Arbetslöshet för olika grupper i Kiruna 2026-04 jämfört med 2025-04, andel

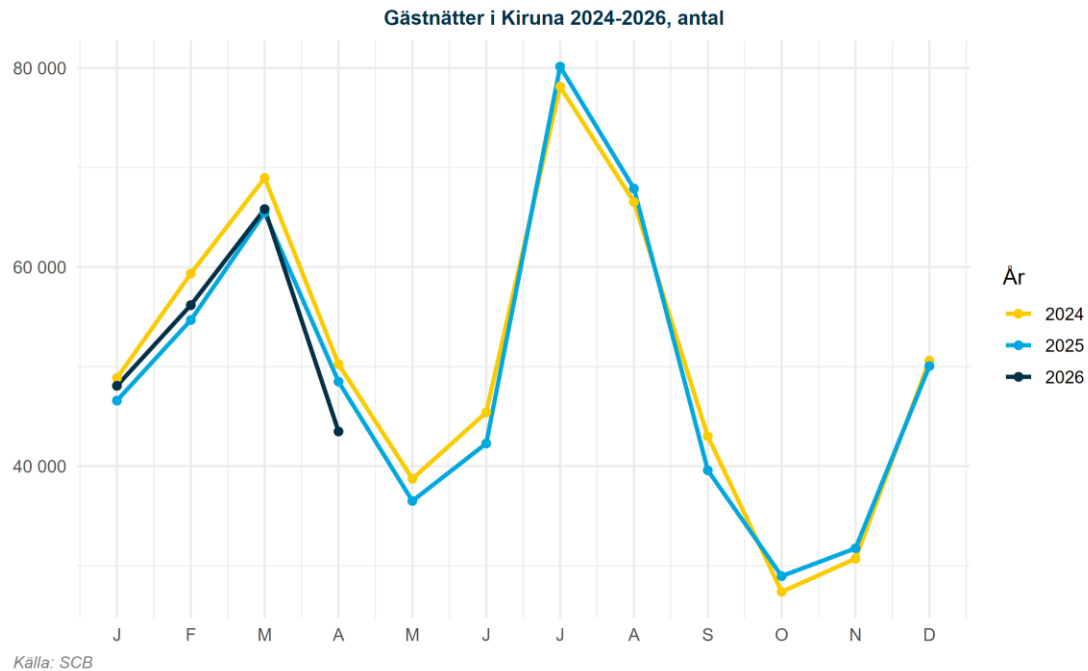


Källa: Arbetsförmedlingen

# Näringsliv



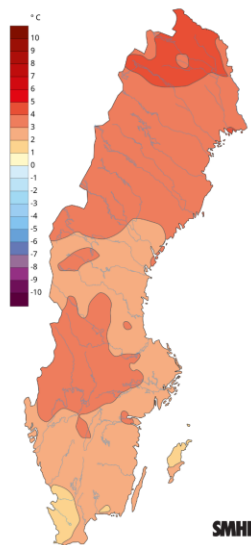
# Näringsliv



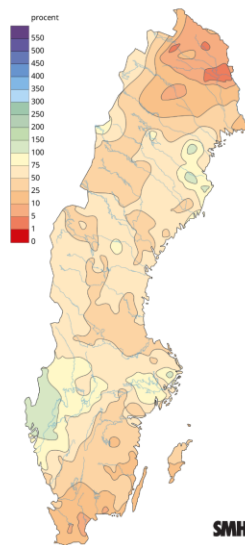
# Klimat

## Månadens väder i Sverige april 2026

Medeltemperatur jämfört med 1961-1990



Nederbörd jämfört med 1961-1990

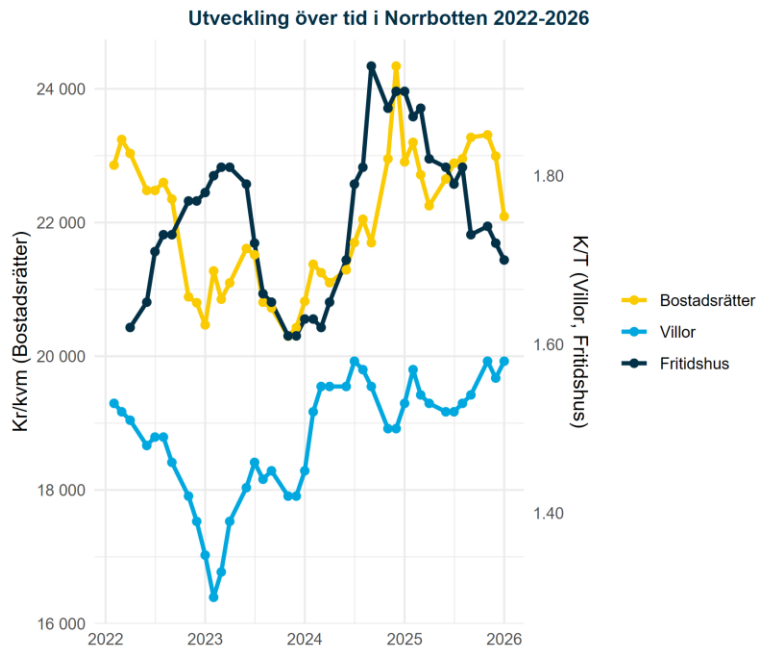


Månadens medeltemperatur jämfört med 1860-1900



Visar avvikelser från 1860-1900 för aktuell månad. Svarta kurvan visar ungefär motsvarande tio-åriga medelvärden. Linjen med prickar visar motsvarande för global medeltemperatur.

# Bostadsmarknad



Källa: Mäklarstatistik

## Bostadsstatistik för Kiruna senaste tre mån

### Bostadsrätter

Antal sålda 14	Kr/kvm 23 377	Medelpris kr 1 484 000
-------------------	------------------	---------------------------

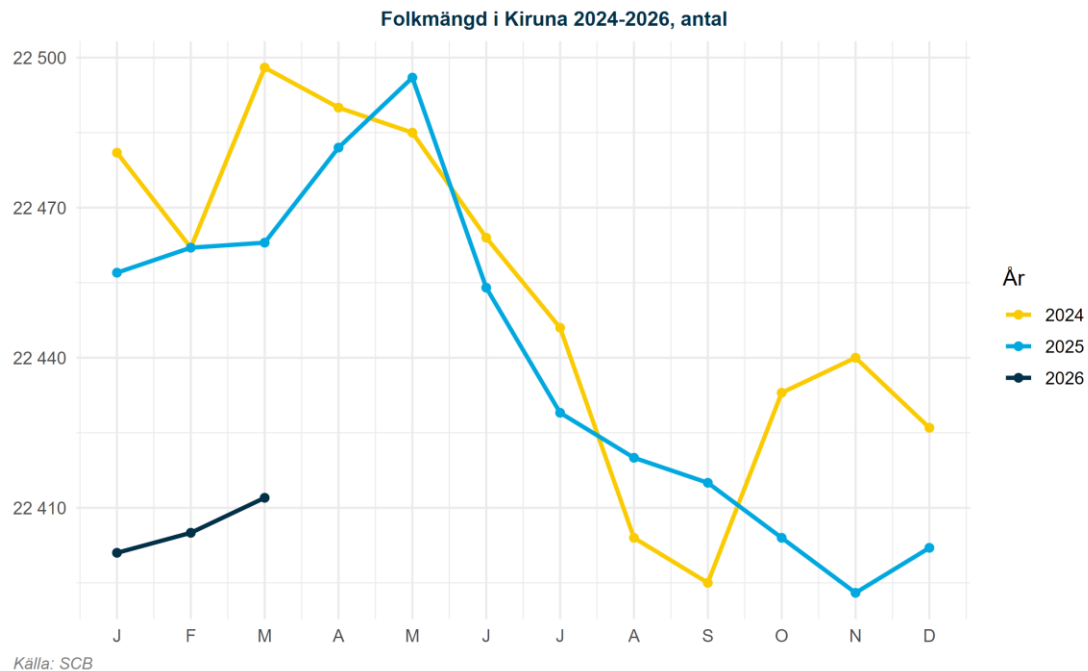
### Villor

Antal sålda 18	Kr/kvm 20 549	Medelpris kr 2 103 000
-------------------	------------------	---------------------------

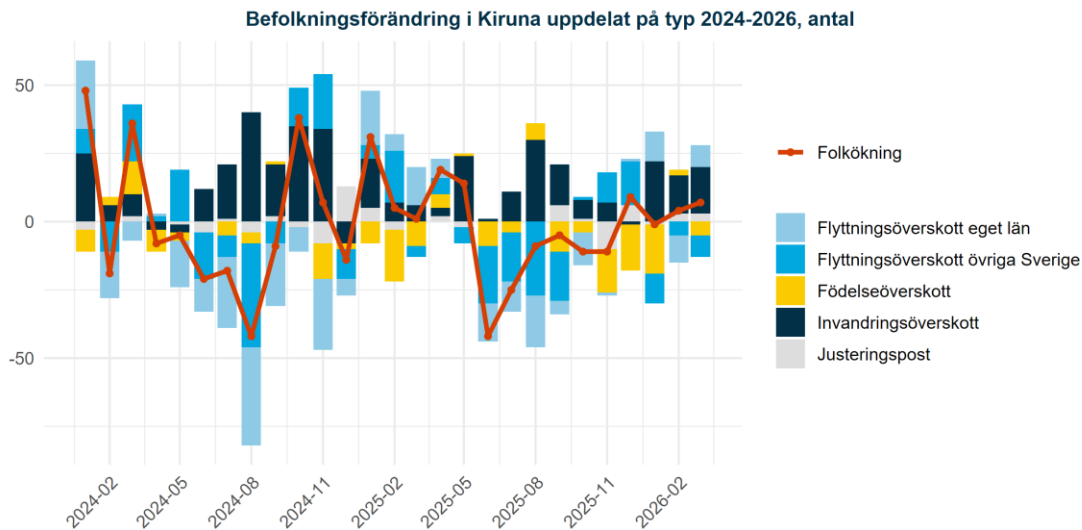
### Fritidshus

Antal sålda 1	Kr/kvm 15 000	Medelpris kr 1 500 000
------------------	------------------	---------------------------

# Befolkningsutveckling



# Befolkningsutveckling



Källa: SCB

Ordförklaring Justeringspost: födsler, dödsfall, in- och utvandring som rapporterats in under månaden men som inträffat tidigare. Flyttningsoverskott = inflyttade-utflyttade, Invandringsoverskott = invandring-utvandring samt Födelseöverskott = födda-döda. Av sekretesskäl gör SCB från 2025 mindre justeringar av enskilda värden, summeringen över typer av befolkningsförändringar skiljer sig därför från den totala befolkningsförändringen.