

# Månadsläge Krokomb

April 2026

# Konjunkturläget i Sverige

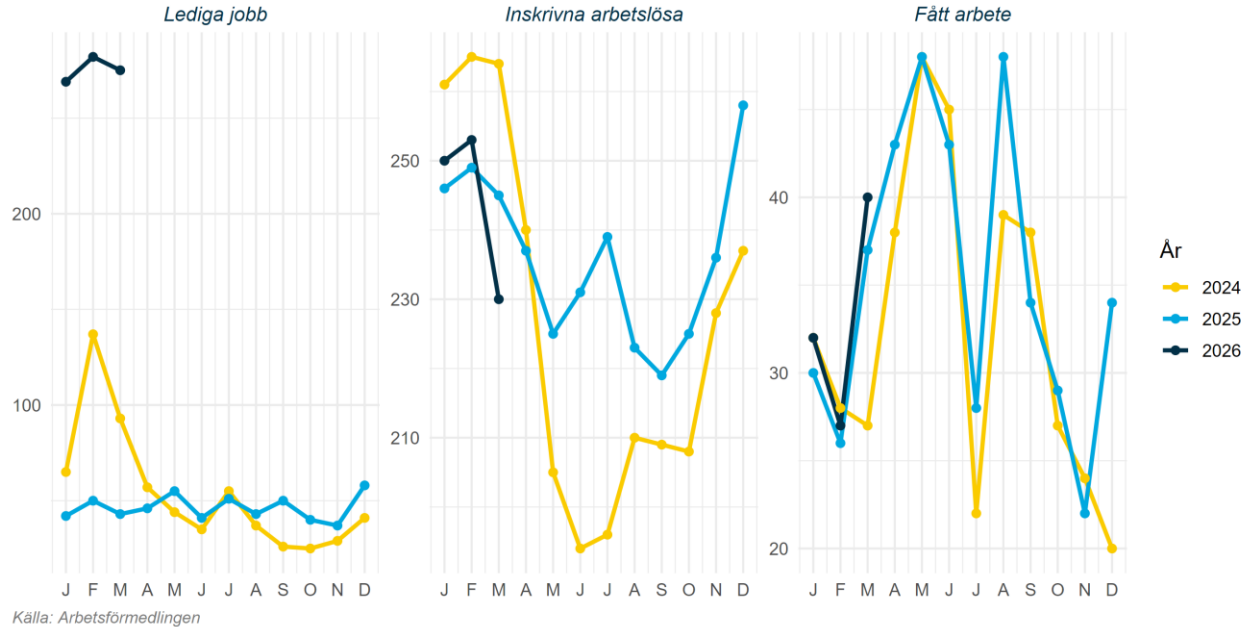
Konjunkturklockan, februari 2026



Källa: SCB Konjunkturklockan

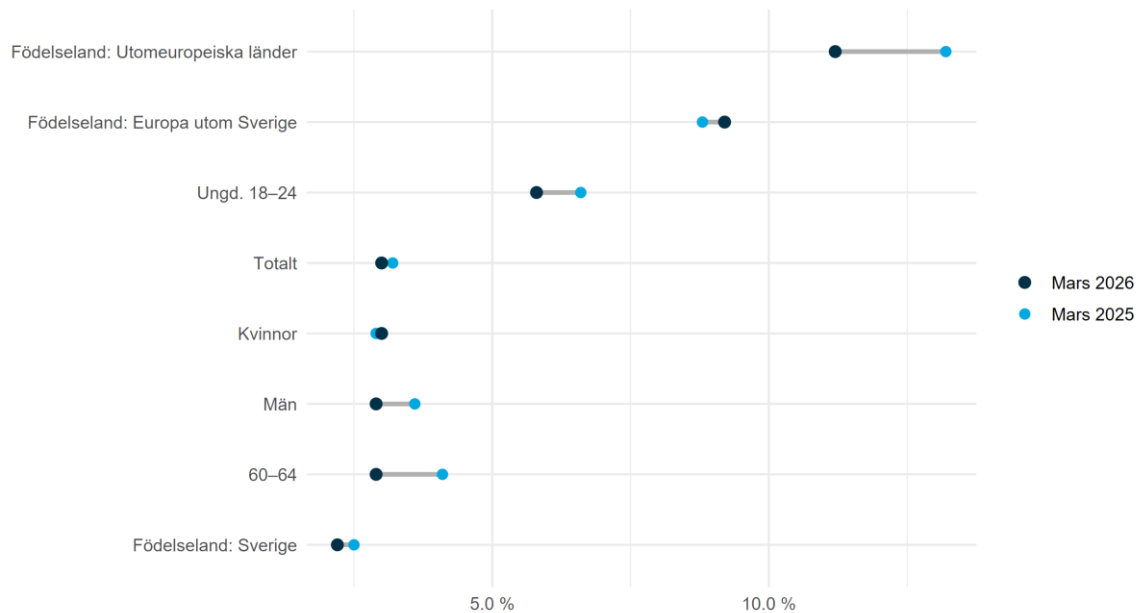
# Arbetsmarknad

Arbetsmarknadsstatus i Krokom 2024-2026, antal



# Arbetsmarknad

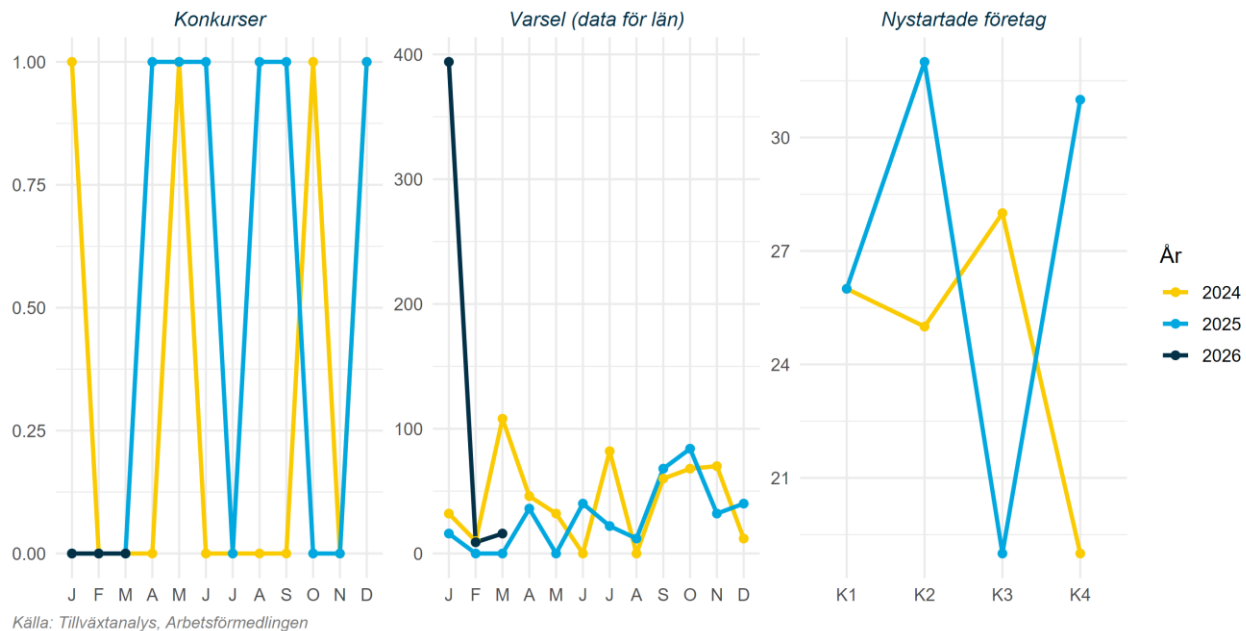
Arbetslöshet för olika grupper i Krokoms kommun 2026-03 jämfört med 2025-03, andel



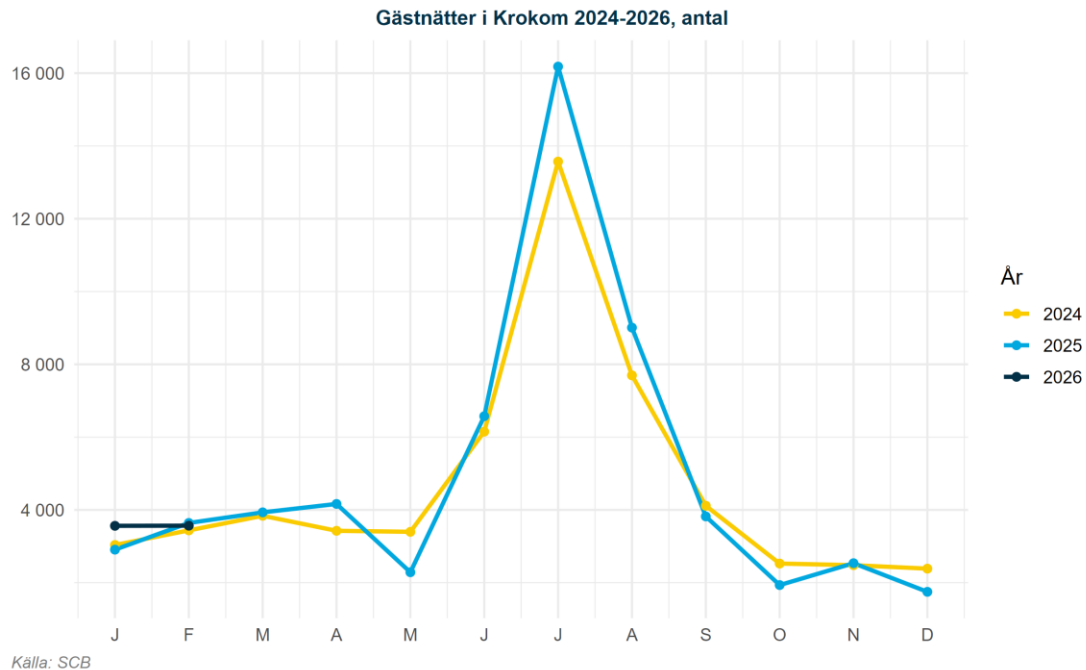
Källa: Arbetsförmedlingen

# Näringsliv

Näringslivsstatus i Krokoms kommun 2024-2026, antal



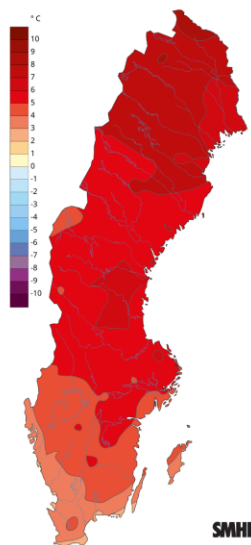
# Näringsliv



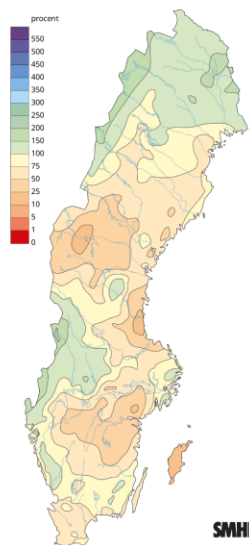
# Klimat

## Månadens väder i Sverige mars 2026

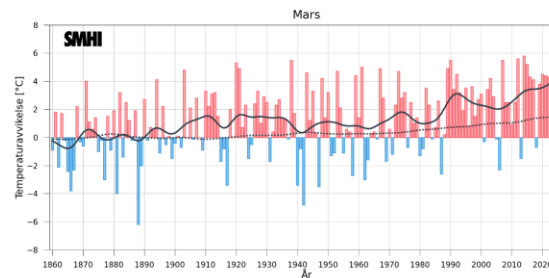
Medeltemperatur jämfört med 1961-1990



Nederbörd jämfört med 1961-1990

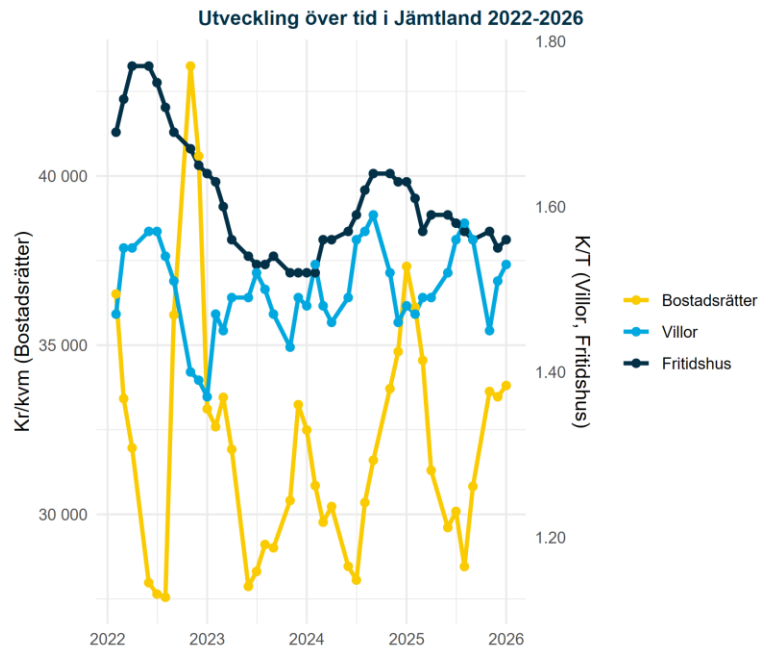


Månadens medeltemperatur jämfört med 1860-1900



Visar avvikelsen från 1860-1900 för aktuell månad. Svarta kurvan visar ungefär motsvarande tio-åriga medelvärden. Linjen med prickar visar motsvarande för global medeltemperatur.

# Bostadsmarknad



Källa: Mäklarstatistik

## Bostadsstatistik för Krokom senaste tre mån

### Bostadsrätter

Antal sålda 10	Kr/kvm 20 897	Medelpris kr 1 599 000
-------------------	------------------	---------------------------

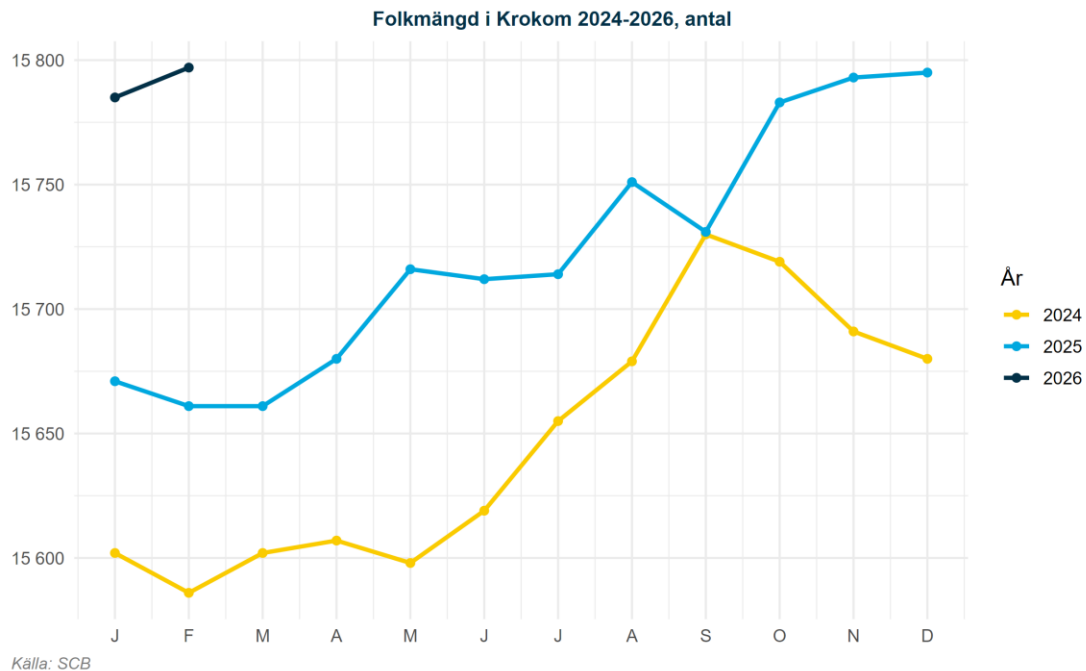
### Villor

Antal sålda 16	Kr/kvm 20 109	Medelpris kr 2 494 000
-------------------	------------------	---------------------------

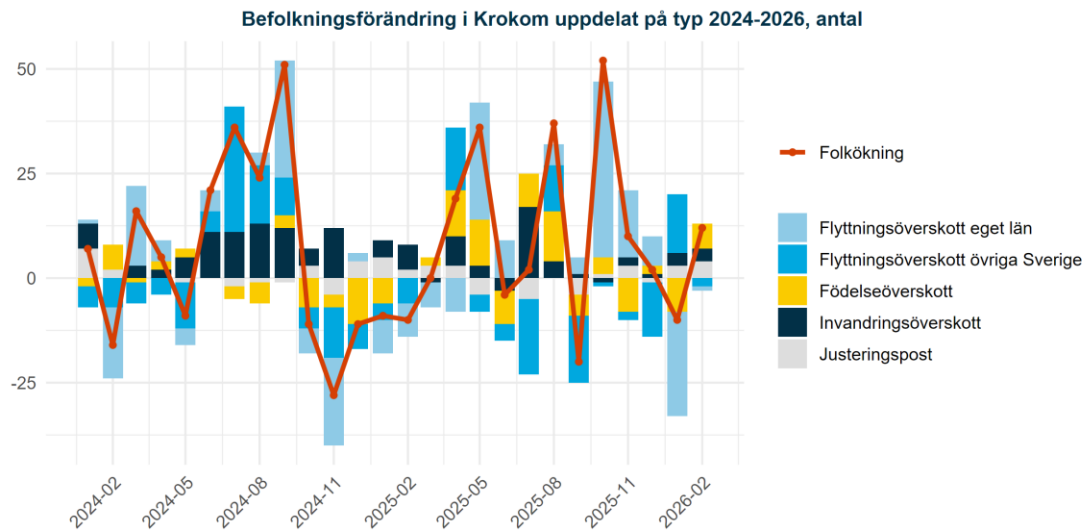
### Fritidshus

Antal sålda 2	Kr/kvm 29 698	Medelpris kr 1 235 000
------------------	------------------	---------------------------

# Befolkningsutveckling



# Befolkningsutveckling



Källa: SCB

Ordförklaring Justeringspost: födslar, dödsfall, in- och utvandring som rapporterats in under månaden men som inträffat tidigare. Flyttningsöverskott = inflyttade-utflyttade, Invandringsöverskott = invandring-utvandring samt Födelseöverskott = födda-döda. Av sekretessskäl gör SCB från 2025 mindre justeringar av enskilda värden, summeringen över typer av befolkningsförändringar skiljer sig därför från den totala befolkningsförändringen.