

Månadsläge Lycksele

April 2026

Konjunkturläget i Sverige

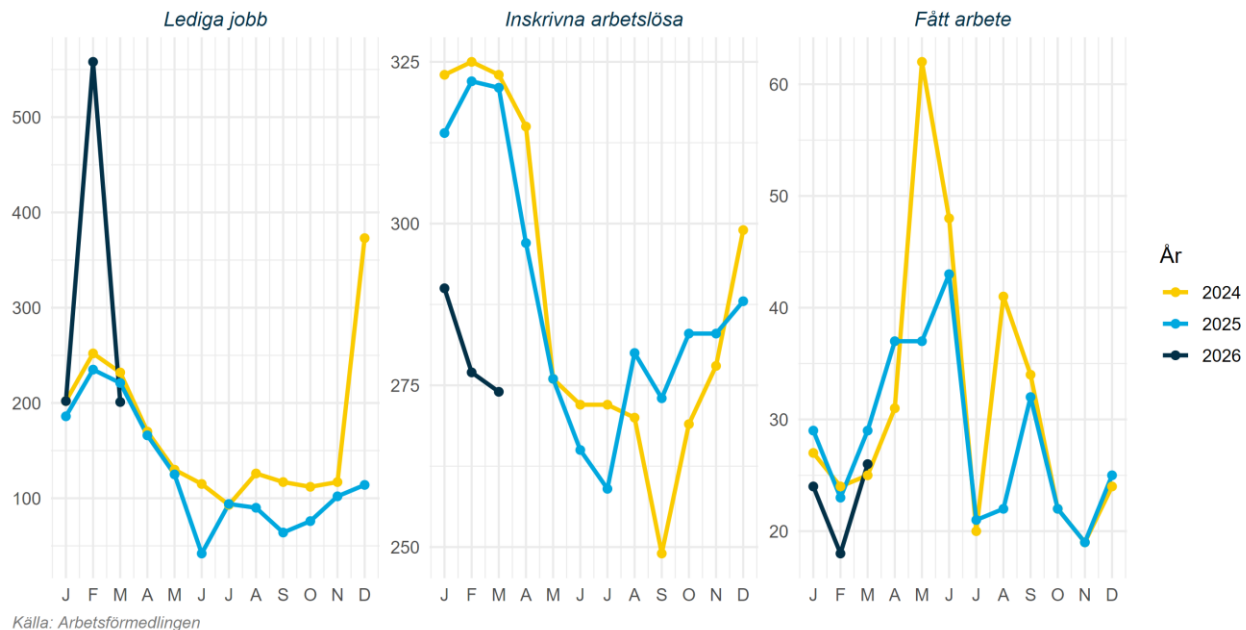
Konjunkturklockan, februari 2026



Källa: SCB Konjunkturklockan

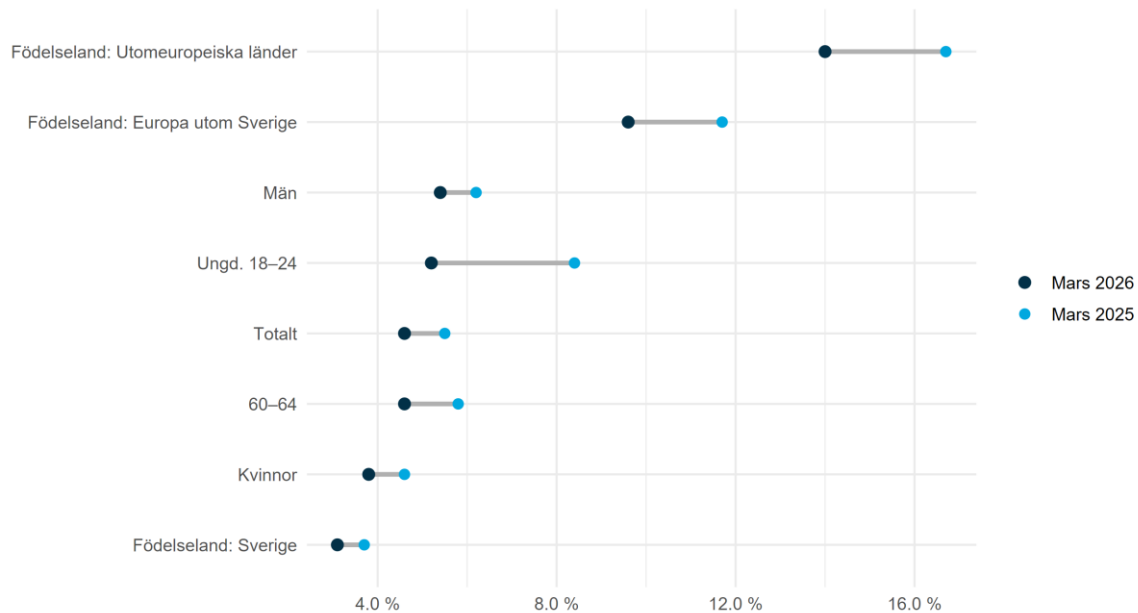
Arbetsmarknad

Arbetsmarknadsstatus i Lycksele 2024-2026, antal



Arbetsmarknad

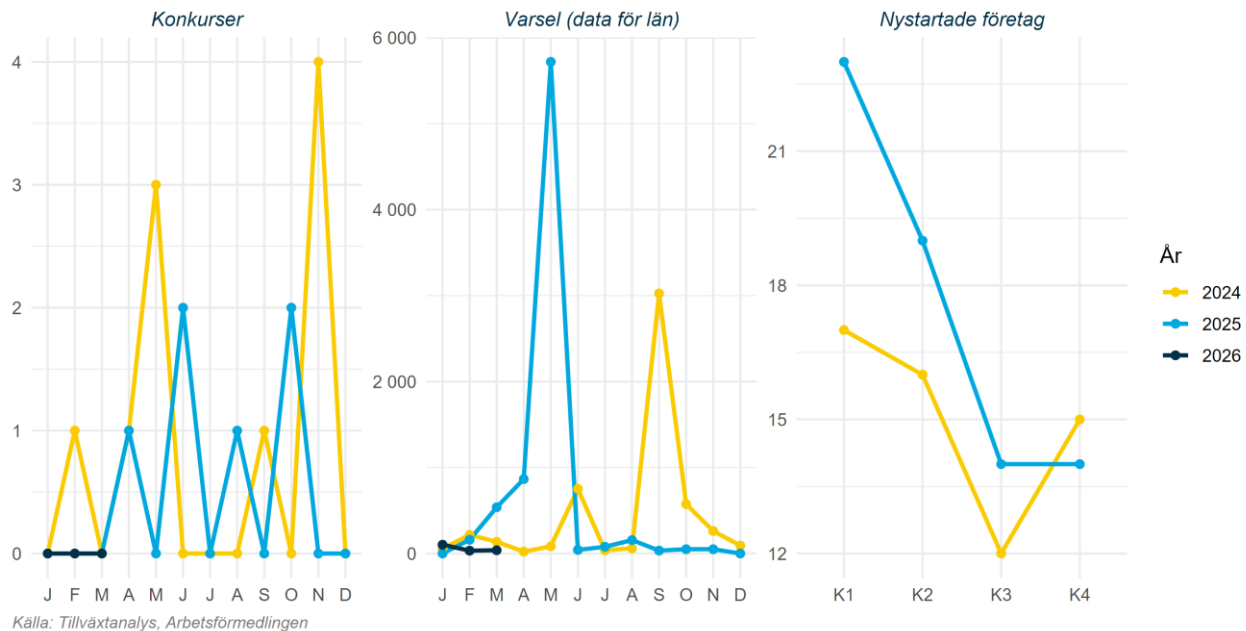
Arbetslöshet för olika grupper i Lycksele 2026-03 jämfört med 2025-03, andel



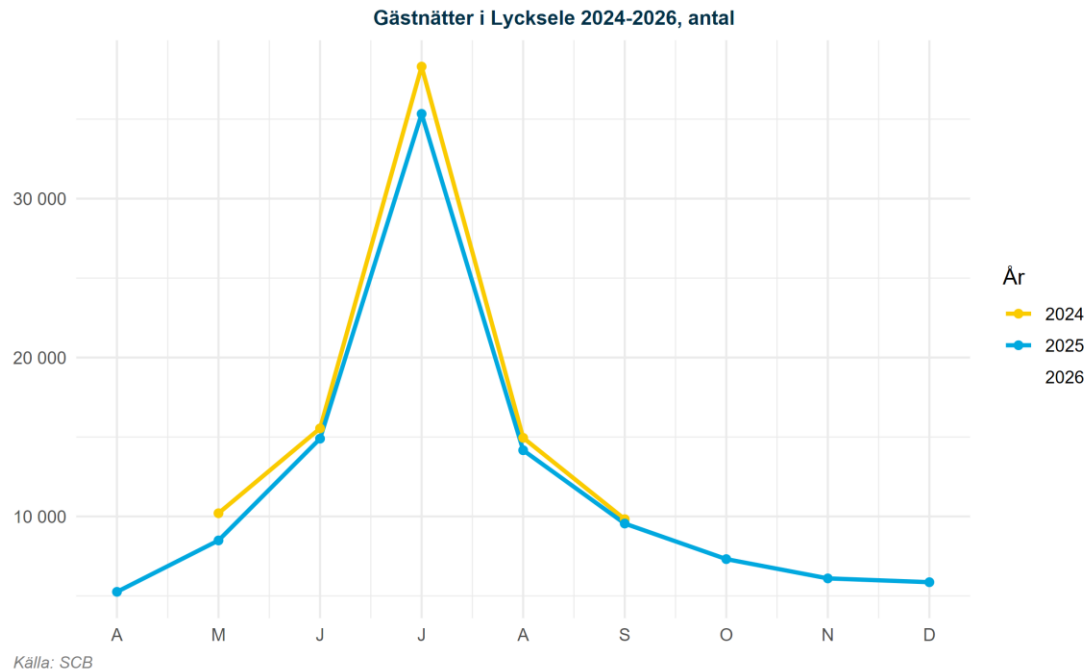
Källa: Arbetsförmedlingen

Näringsliv

Näringslivsstatus i Lycksele 2024-2026, antal



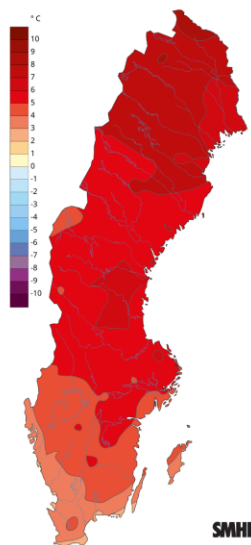
Näringsliv



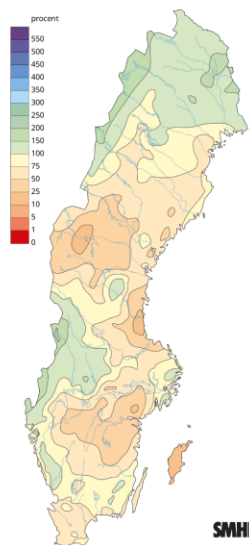
Klimat

Månadens väder i Sverige mars 2026

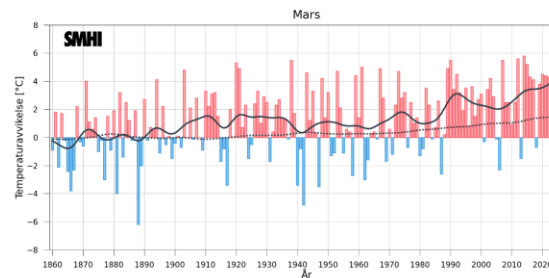
Medeltemperatur jämfört med 1961-1990



Nederbörd jämfört med 1961-1990

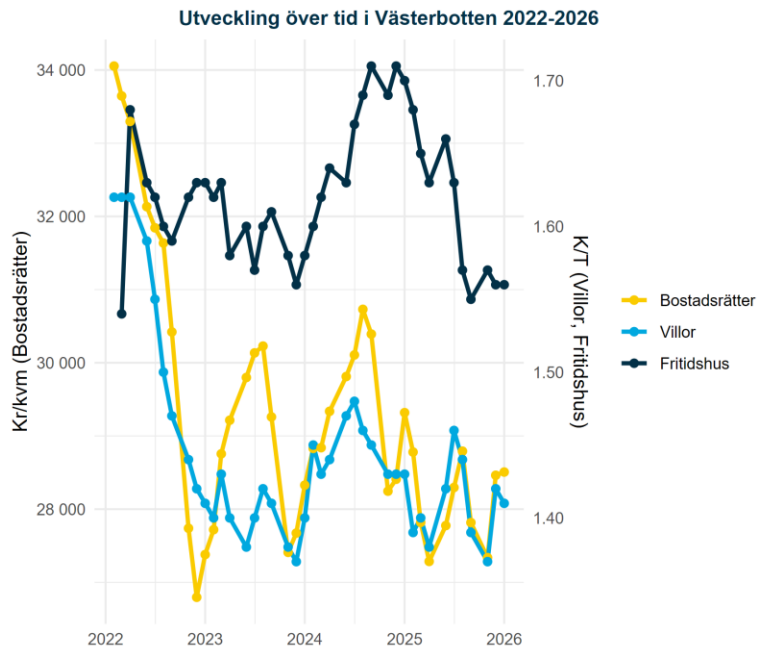


Månadens medeltemperatur jämfört med 1860-1900



Visar avvikelsen från 1860-1900 för aktuell månad. Svarta kurvan visar ungefär motsvarande tio-åriga medelvärden. Linjen med prickar visar motsvarande för global medeltemperatur.

Bostadsmarknad



Källa: Mäklarstatistik

Bostadsstatistik för Lycksele senaste tre mån

Bostadsrätter

Antal sålda 4	Kr/kvm 3 983	Medelpris kr 325 000
------------------	-----------------	-------------------------

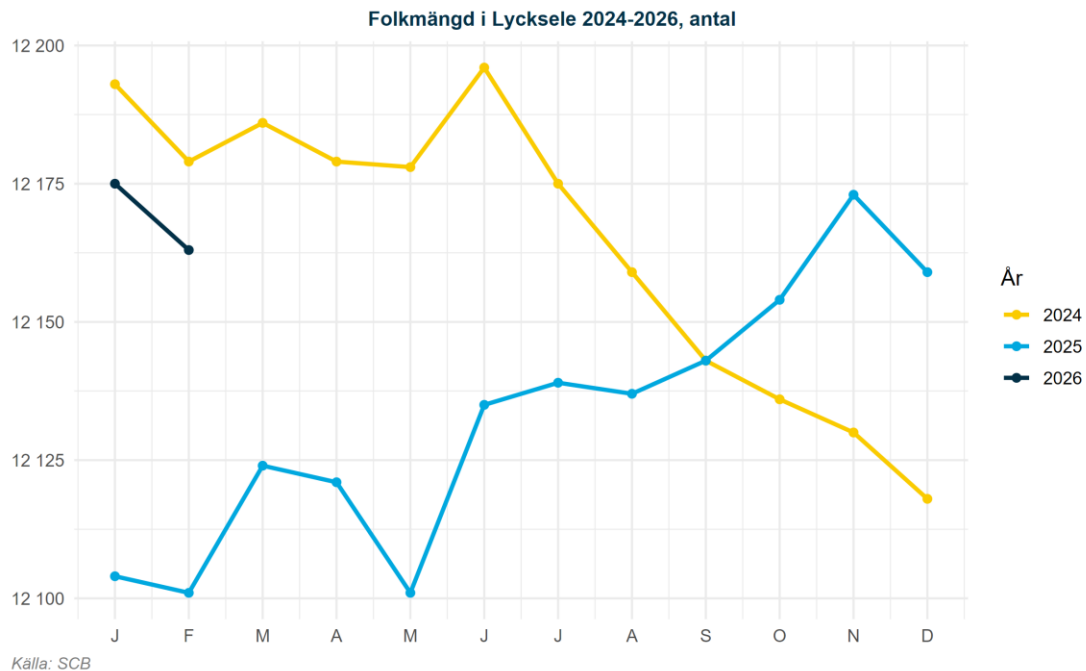
Villor

Antal sålda 9	Kr/kvm 8 194	Medelpris kr 1 016 000
------------------	-----------------	---------------------------

Fritidshus

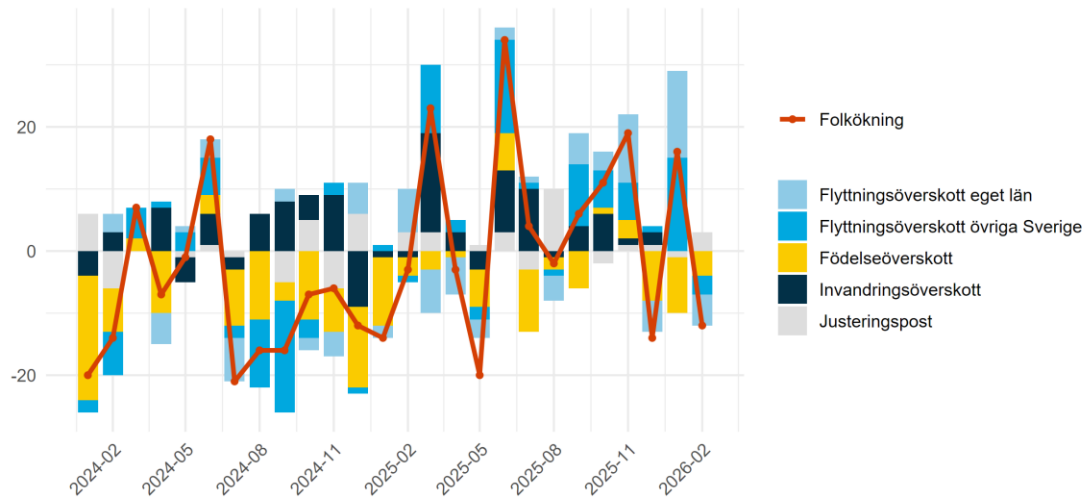
Antal sålda 0	Kr/kvm 0	Medelpris kr 0
------------------	-------------	-------------------

Befolkningsutveckling



Befolkningsutveckling

Befolkningsförändring i Lycksele uppdelat på typ 2024-2026, antal



Källa: SCB

Ordförklaring Justeringspost: födslar, dödsfall, in- och utvandring som rapporterats in under månaden men som inträffat tidigare. Flyttningsöverskott = inflyttade-utflyttade, Invandringsöverskott = invandring-utvandring samt Födelseöverskott = födda-döda. Av sekretesskäl gör SCB från 2025 mindre justeringar av enskilda värden, summeringen över typer av befolkningsförändringar skiljer sig därför från den totala befolkningsförändringen.