

Månadsläge Nordmaling

Juni 2026

Konjunkturläget i Sverige

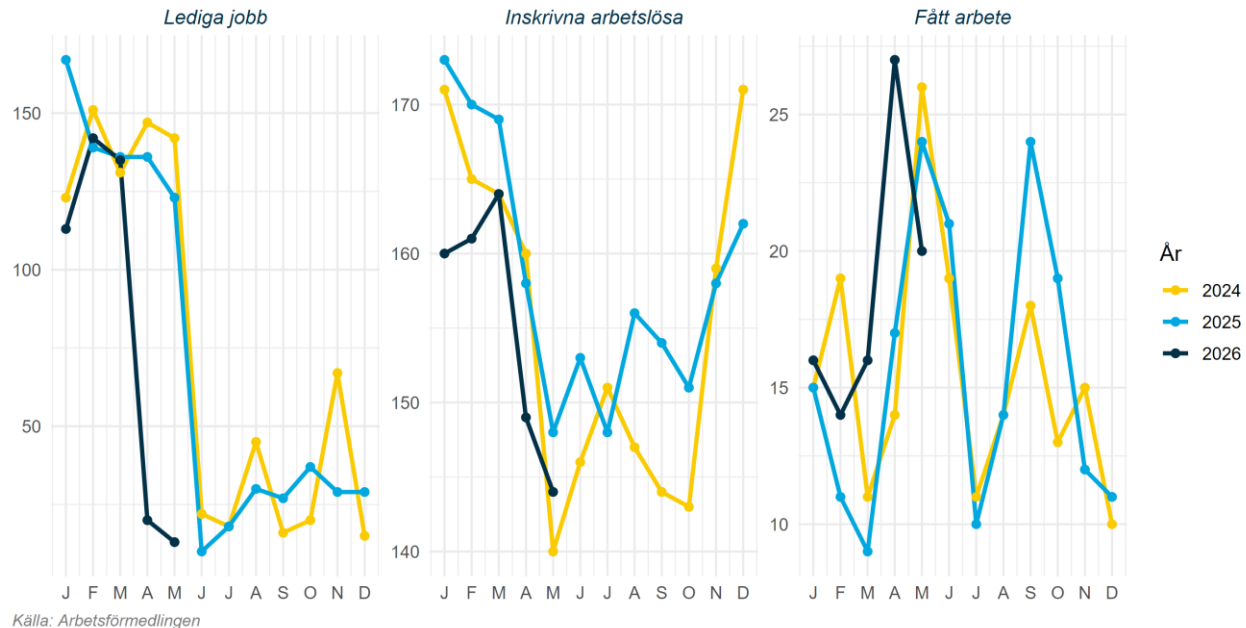
Konjunkturklockan, april 2026



Källa: SCB Konjunkturklockan

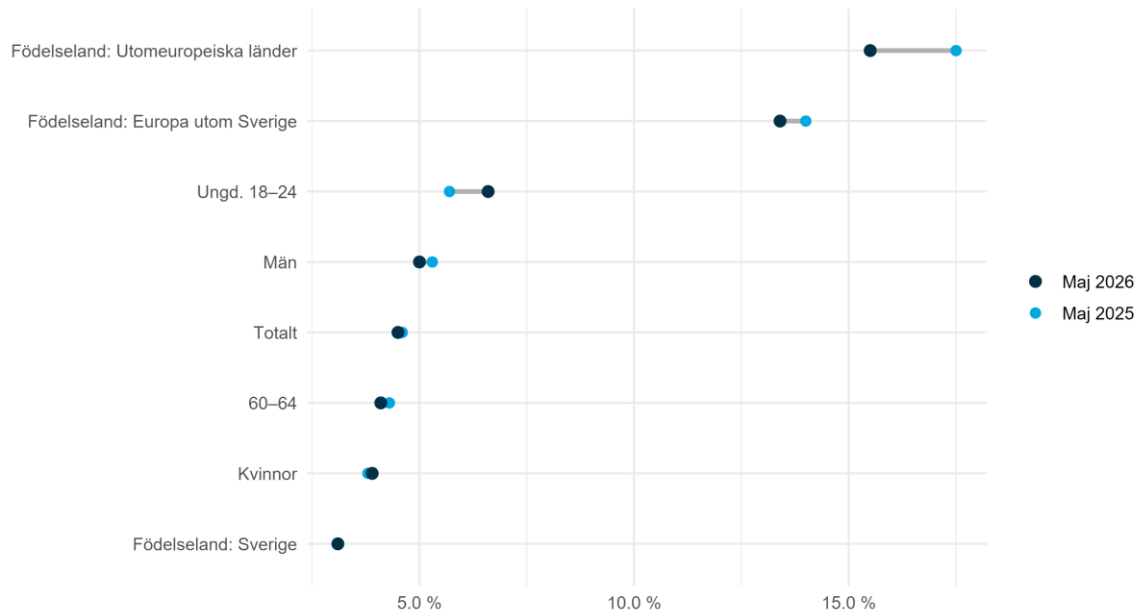
Arbetsmarknad

Arbetsmarknadsstatus i Nordmaling 2024-2026, antal



Arbetsmarknad

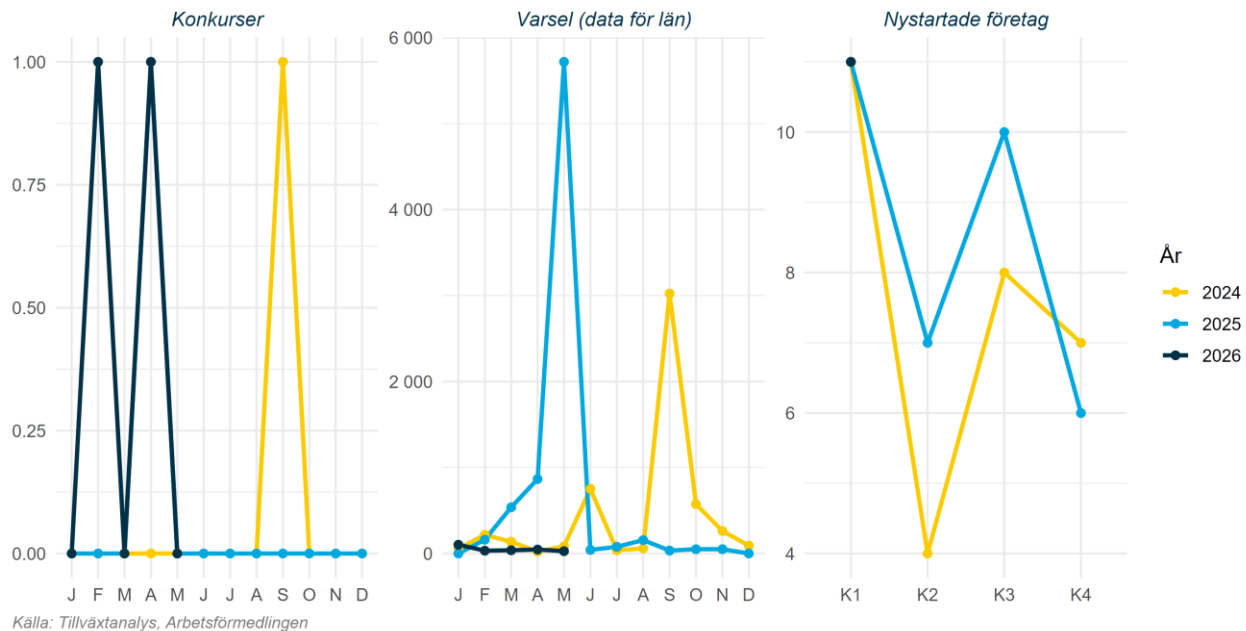
Arbetslöshet för olika grupper i Nordmaling 2026-05 jämfört med 2025-05, andel



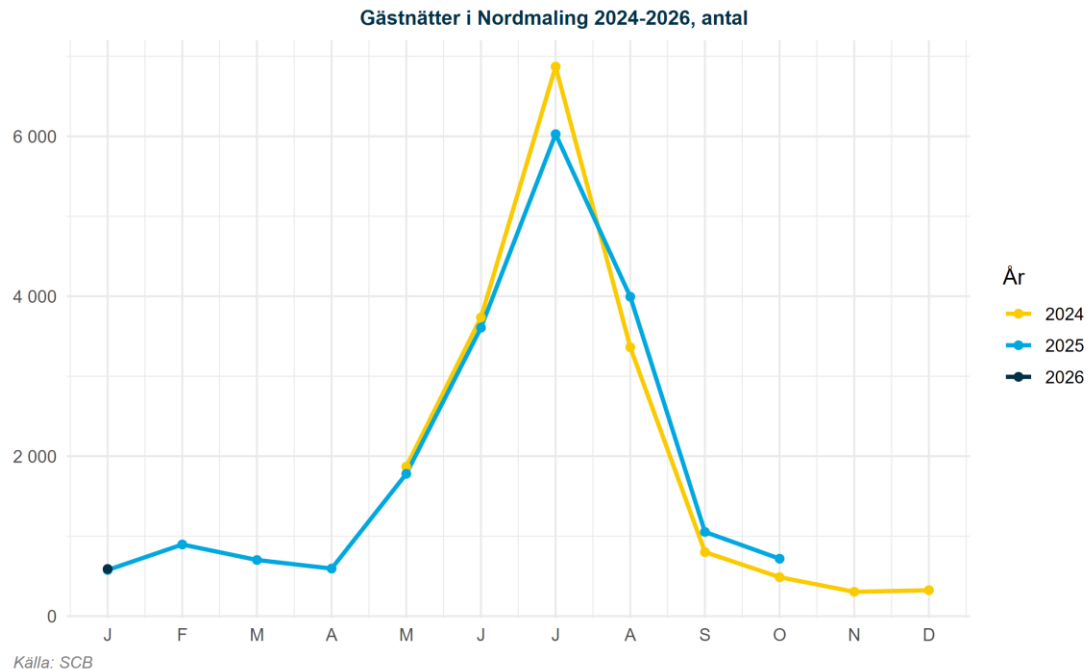
Källa: Arbetsförmedlingen

Näringsliv

Näringslivsstatus i Nordmaling 2024-2026, antal



Näringsliv



Klimat

Månadens väder i Sverige maj 2026

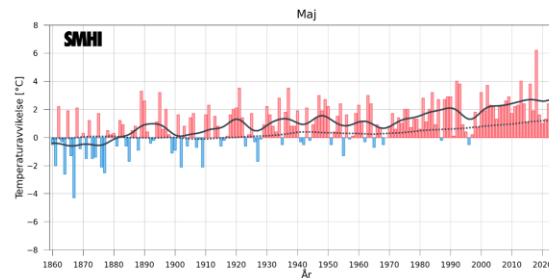
Medeltemperatur jämfört med 1961-1990



Nederbörd jämfört med 1961-1990

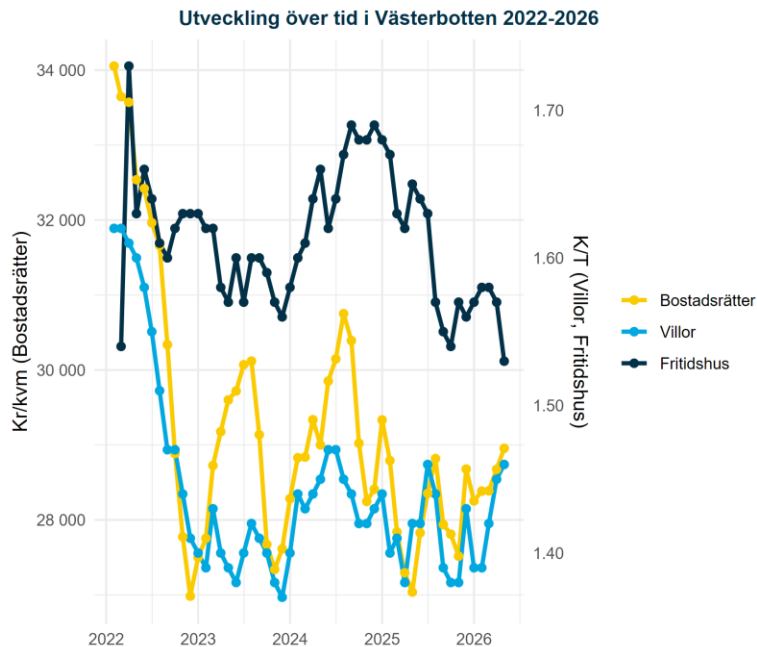


Månadens medeltemperatur jämfört med 1860-1900



Visar avvikelser från 1860-1900 för aktuell månad. Svarta kurvan visar ungefär motsvarande tio-åriga medelvärden. Linjen med prickar visar motsvarande för global medeltemperatur.

Bostadsmarknad



Källa: Mäklarstatistik

Bostadsstatistik för Nordmaling senaste tre mån

Bostadsrätter

Antal sålda 1	Kr/kvm 7 660	Medelpris kr 720 000
------------------	-----------------	-------------------------

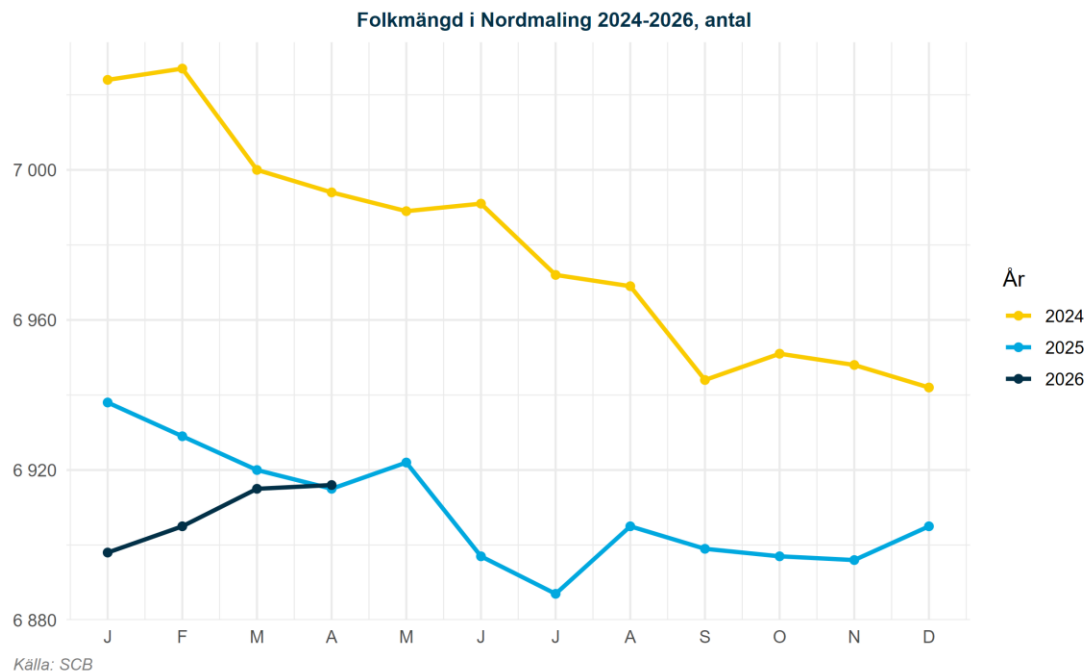
Villor

Antal sålda 15	Kr/kvm 13 953	Medelpris kr 1 405 000
-------------------	------------------	---------------------------

Fritidshus

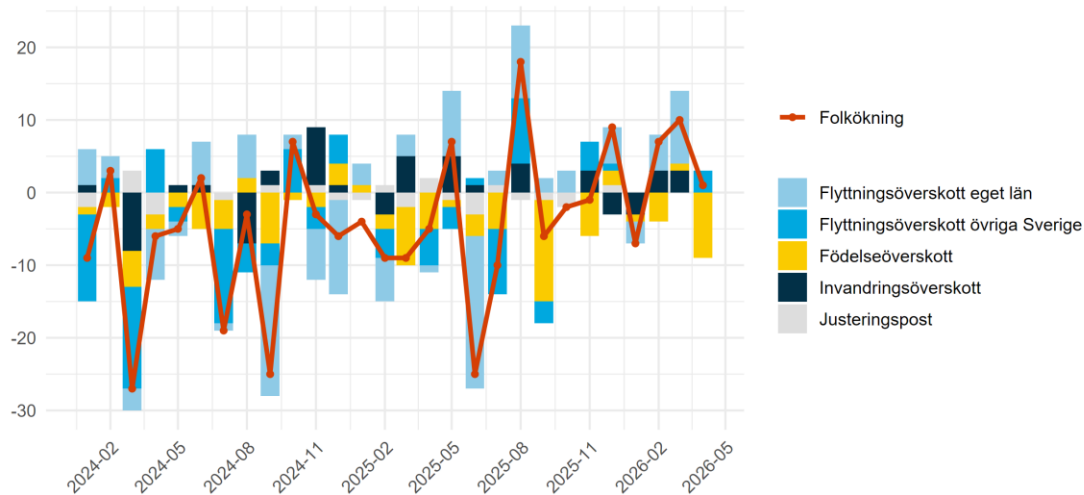
Antal sålda 3	Kr/kvm 42 381	Medelpris kr 3 283 000
------------------	------------------	---------------------------

Befolkningsutveckling



Befolkningsutveckling

Befolkningsförändring i Nordmaling uppdelat på typ 2024-2026, antal



Källa: SCB

Ordförklaring Justeringspost: födslar, dödsfall, in- och utvandring som rapporterats in under månaden men som inträffat tidigare. Flyttningsöverskott = inflyttade-utflyttade, Invandringsöverskott = invandring-utvandring samt Födelseöverskott = födda-döda. Av sekretessskäl gör SCB från 2025 mindre justeringar av enskilda värden, summeringen över typer av befolkningsförändringar skiljer sig därför från den totala befolkningsförändringen.