

# Månadsläge Norrbotten

April 2026

# Konjunkturläget i Sverige

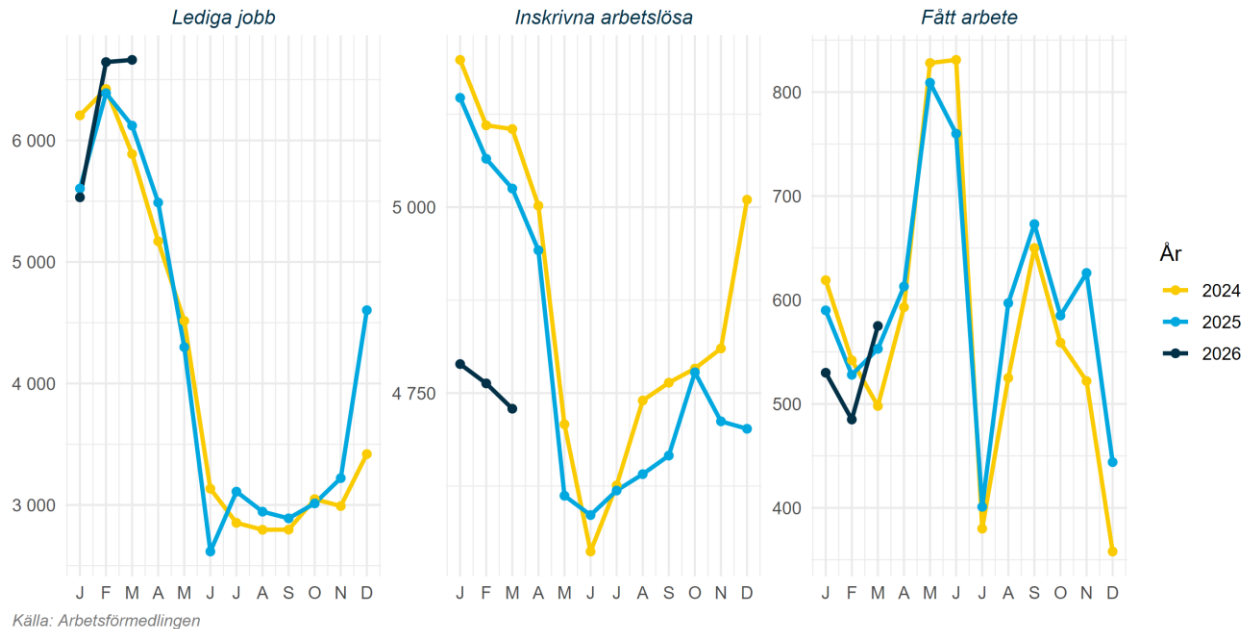
Konjunkturklockan, februari 2026



Källa: SCB Konjunkturklockan

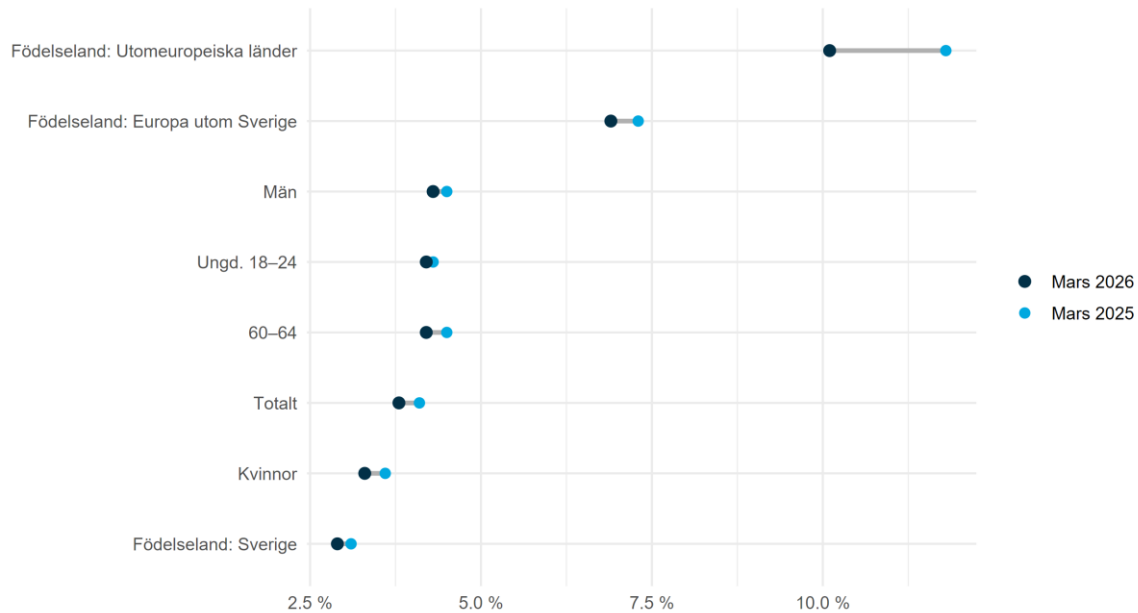
# Arbetsmarknad

Arbetsmarknadsstatus i Norrbotten 2024-2026, antal



# Arbetsmarknad

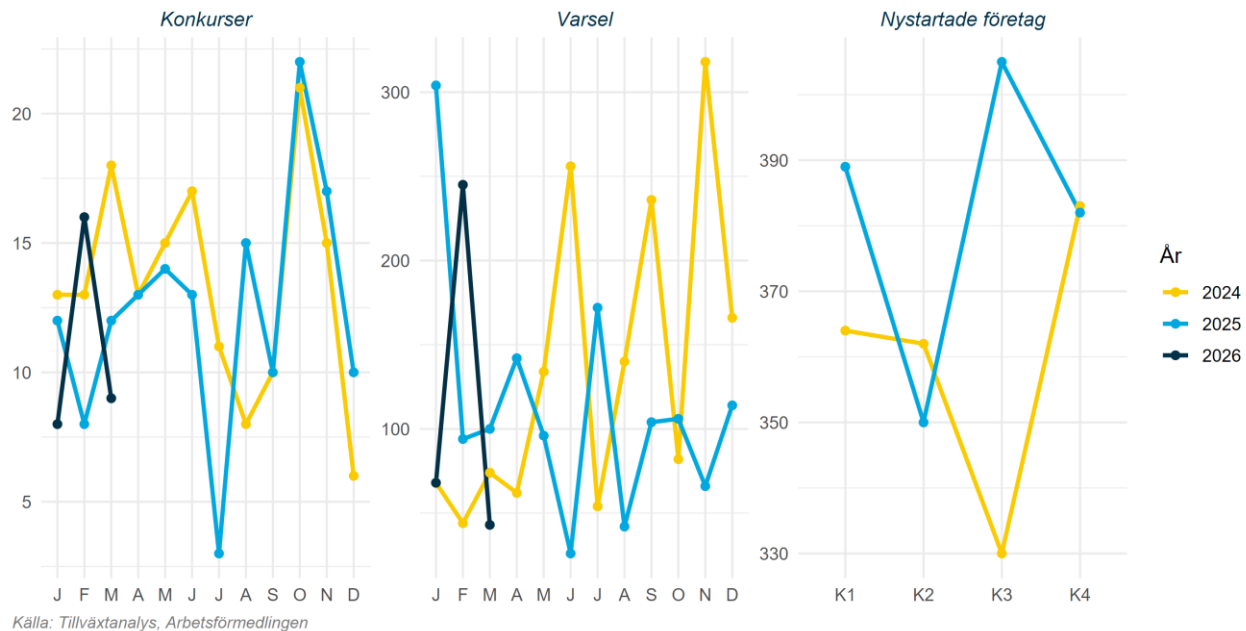
Arbetslöshet för olika grupper i Norrbotten 2026-03 jämfört med 2025-03, andel



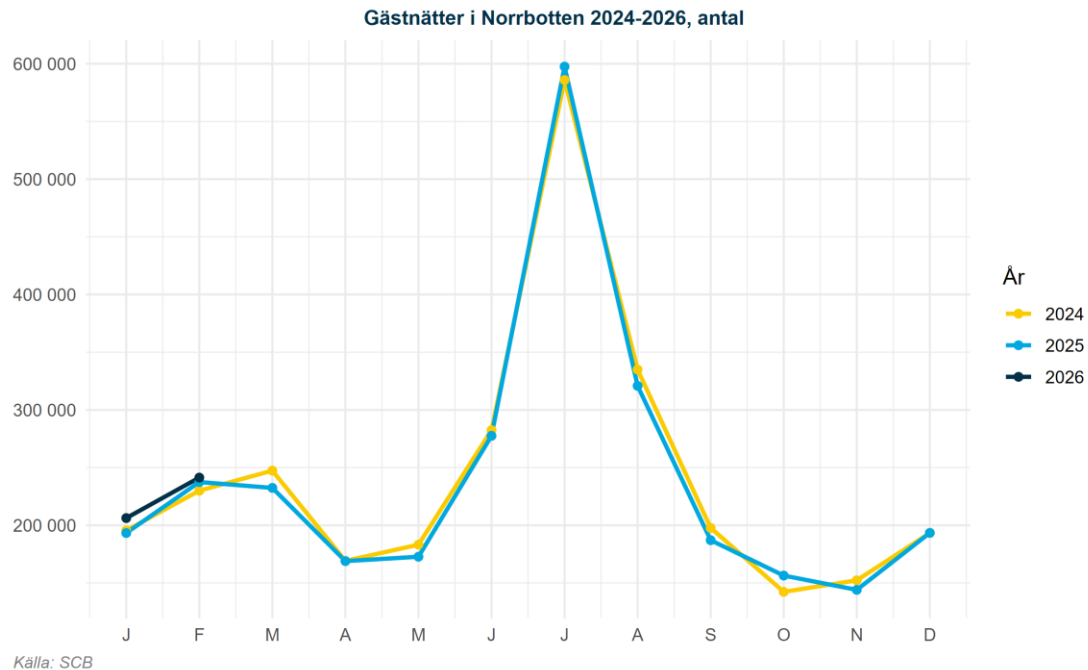
Källa: Arbetsförmedlingen

# Näringsliv

Näringslivsstatus i Norrbotten 2024-2026, antal



# Näringsliv



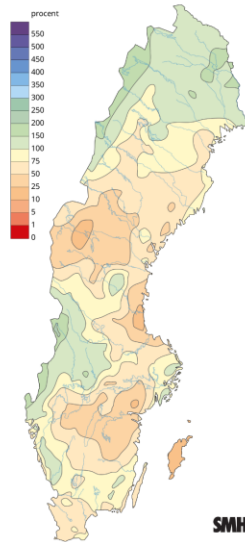
# Klimat

## Månadens väder i Sverige mars 2026

Medeltemperatur jämfört med 1961-1990



Nederbörd jämfört med 1961-1990



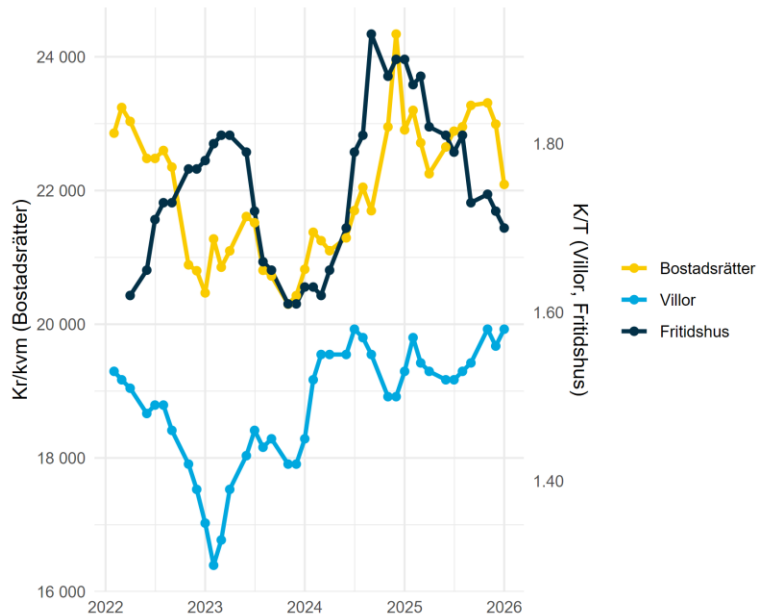
Månadens medeltemperatur jämfört med 1860-1900



Visar avvikelsen från 1860-1900 för aktuell månad. Svarta kurvan visar ungefär motsvarande tio-åriga medelvärdet. Linjen med prickar visar motsvarande för global medeltemperatur.

# Bostadsmarknad

Utveckling över tid i Norrbotten 2022-2026



Källa: Mäklarstatistik

Bostadsstatistik för Norrbotten senaste tre mån

## Bostadsrätter

<b>Antal sålda</b> 247	<b>Kr/kvm</b> 23 086	<b>Medelpris kr</b> 1 538 000
---------------------------	-------------------------	----------------------------------

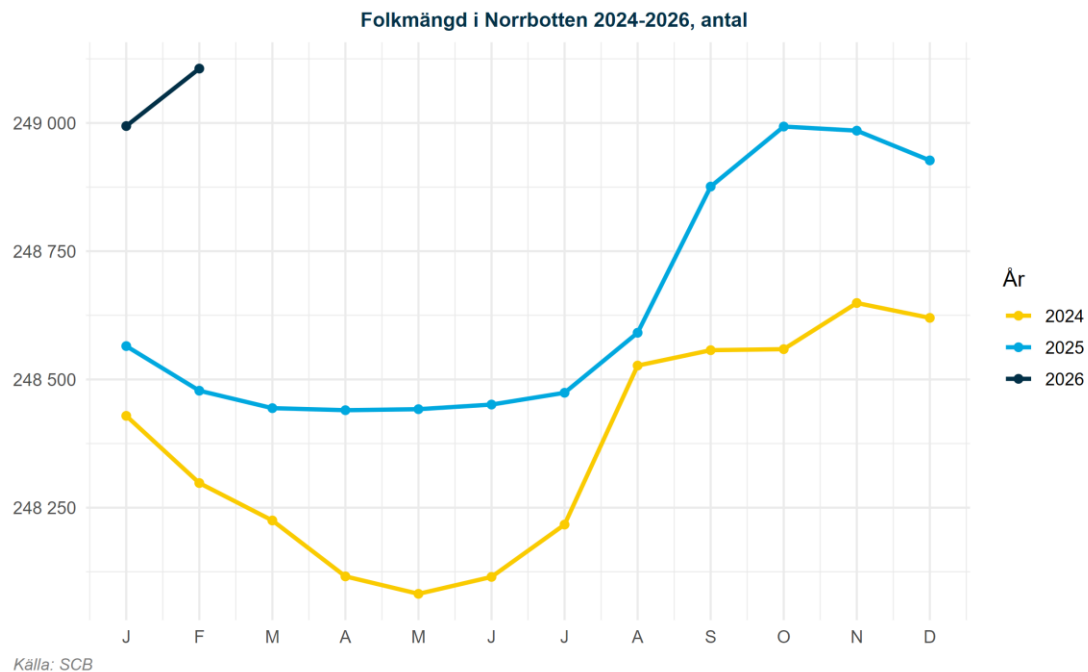
## Villor

<b>Antal sålda</b> 245	<b>Kr/kvm</b> 19 612	<b>Medelpris kr</b> 2 394 000
---------------------------	-------------------------	----------------------------------

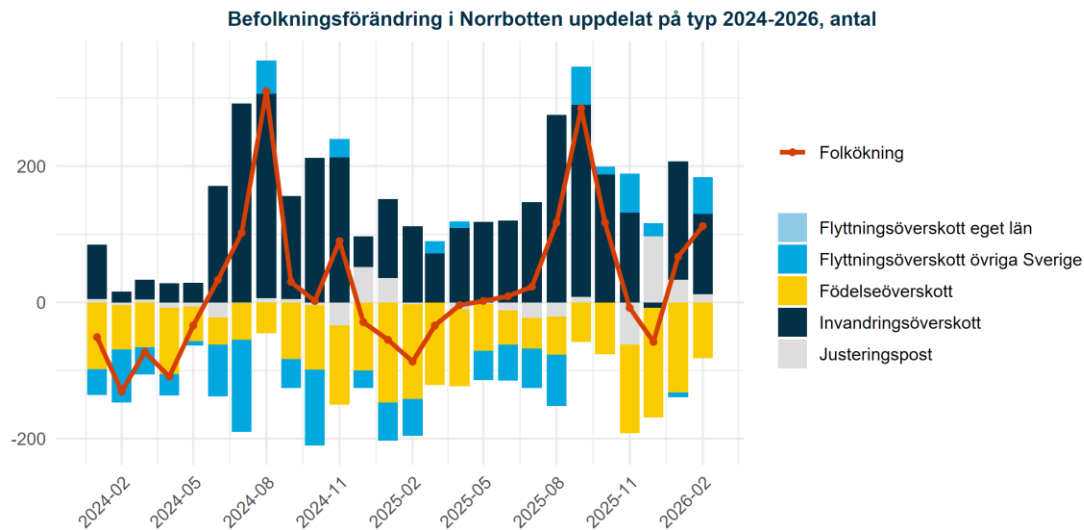
## Fritidshus

<b>Antal sålda</b> 8	<b>Kr/kvm</b> 21 671	<b>Medelpris kr</b> 1 381 000
-------------------------	-------------------------	----------------------------------

# Befolkningsutveckling



# Befolkningsutveckling



Källa: SCB

Ordförklaring Justeringspost: födslar, dödsfall, in- och utvandring som rapporterats in under månaden men som inträffat tidigare. Flyttningsoverskott = inflyttade-utflyttade, Invandringsoverskott = invandring-utvandring samt Fodlseoverskott = födda-döda. Av sekretessskäl gör SCB från 2025 mindre justeringar av enskilda värden, summeringen över typer av befolkningsförändringar skiljer sig därför från den totala befolkningsförändringen.