

Månadsläge Örnsköldsvik

April 2026

Konjunkturläget i Sverige

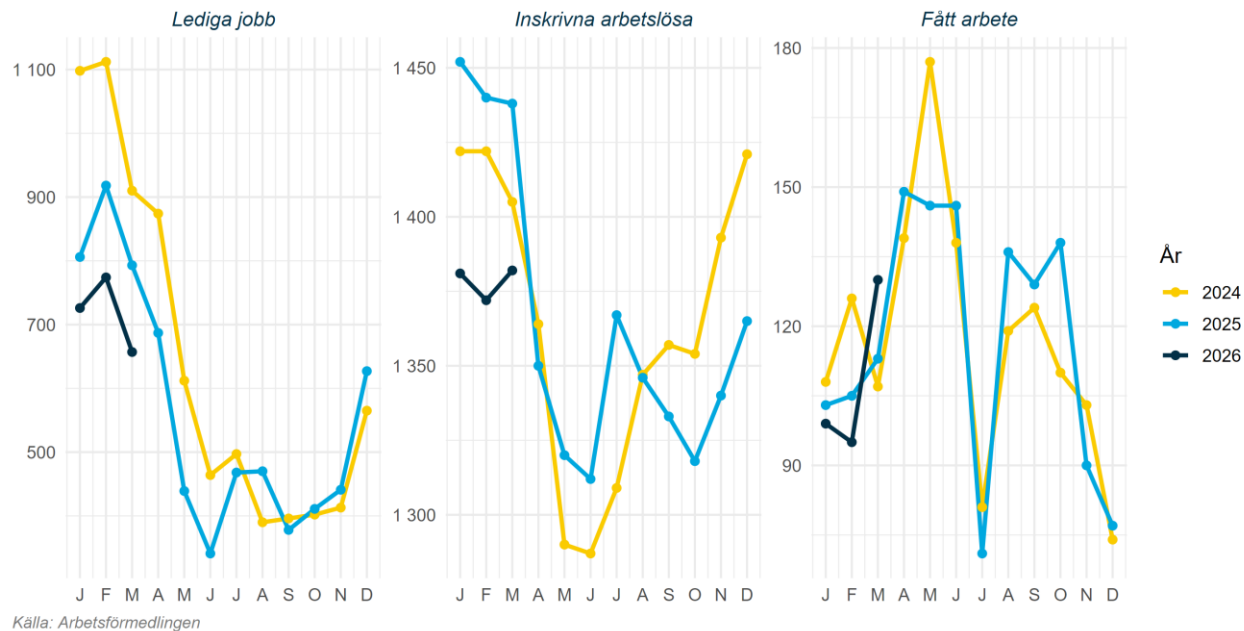
Konjunkturklockan, februari 2026



Källa: SCB Konjunkturklockan

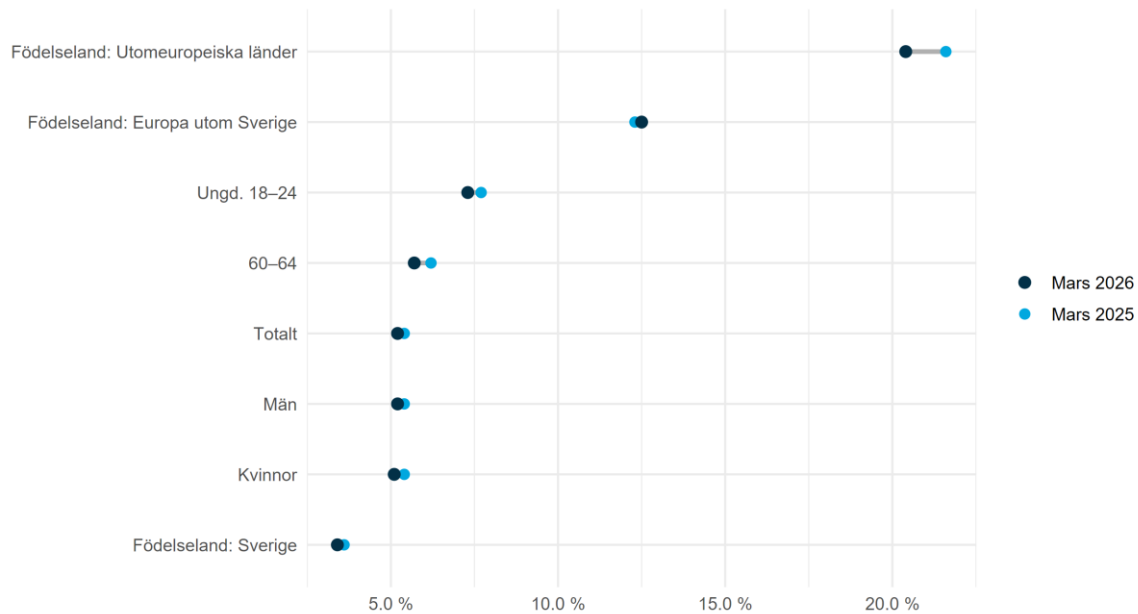
Arbetsmarknad

Arbetsmarknadsstatus i Örnsköldsvik 2024-2026, antal



Arbetsmarknad

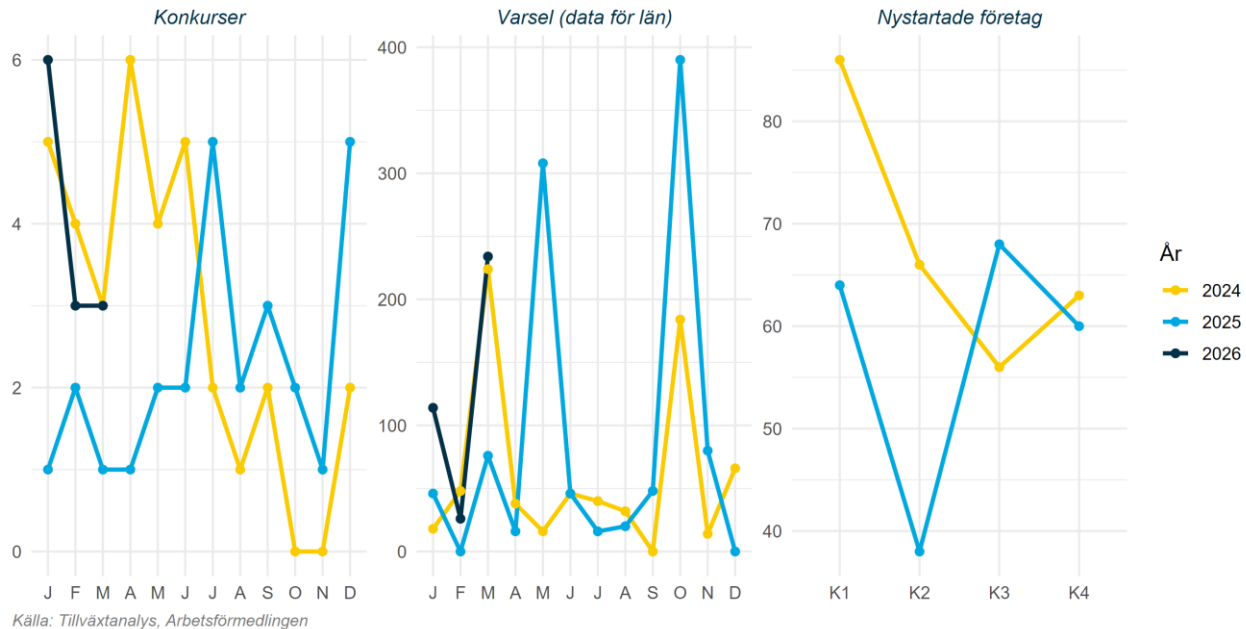
Arbetslöshet för olika grupper i Örnsköldsvik 2026-03 jämfört med 2025-03, andel



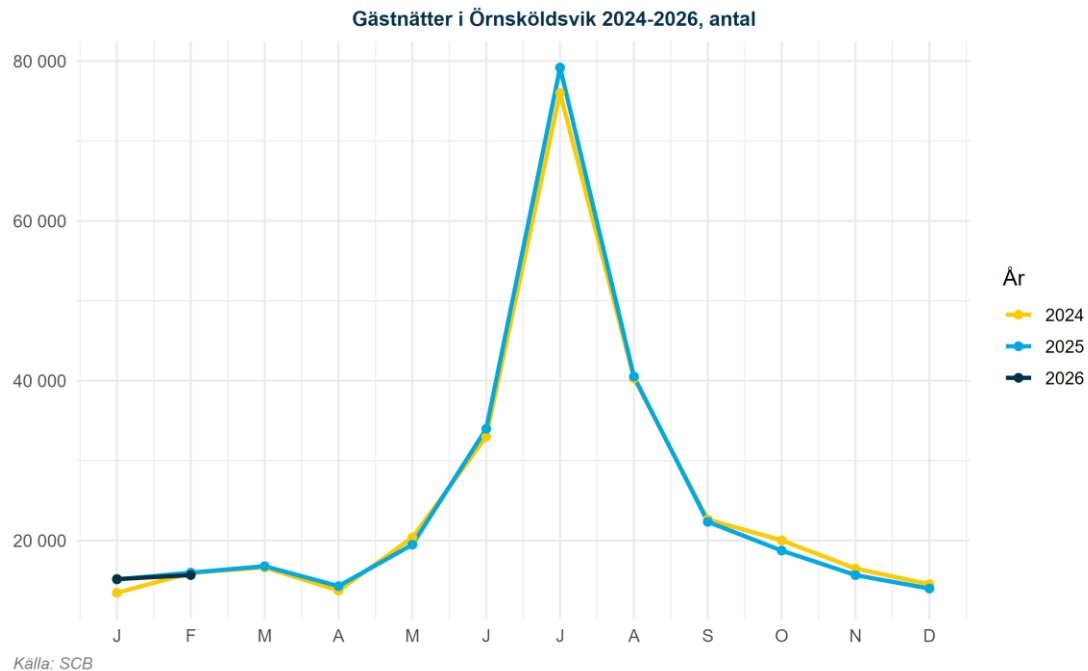
Källa: Arbetsförmedlingen

Näringsliv

Näringslivsstatus i Örnsköldsvik 2024-2026, antal



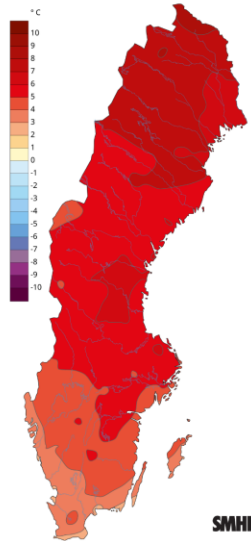
Näringsliv



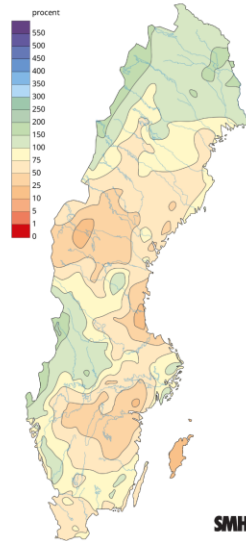
Klimat

Månadens väder i Sverige mars 2026

Medeltemperatur jämfört med 1961-1990



Nederbörd jämfört med 1961-1990



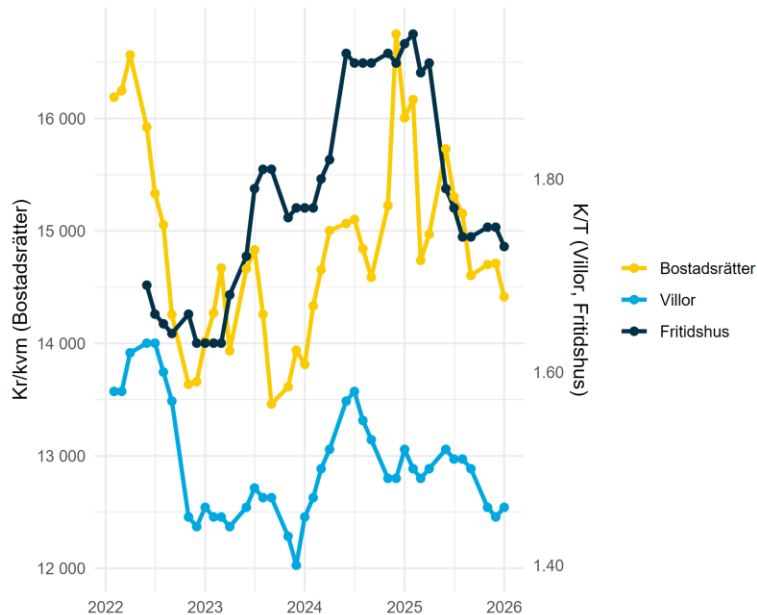
Månadens medeltemperatur jämfört med 1860-1900



Visar avvikelsen från 1860-1900 för aktuell månad. Svarta kurvan visar ungefär motsvarande tio-åriga medelvärdet. Linjen med prickar visar motsvarande för global medeltemperatur.

Bostadsmarknad

Utveckling över tid i Västernorrland 2022-2026



Källa: Mäklarstatistik

Bostadsstatistik för Örnsköldsvik senaste tre mån

Bostadsrätter

Antal sålda 43	Kr/kvm 28 911	Medelpris kr 1 858 000
--------------------------	-------------------------	----------------------------------

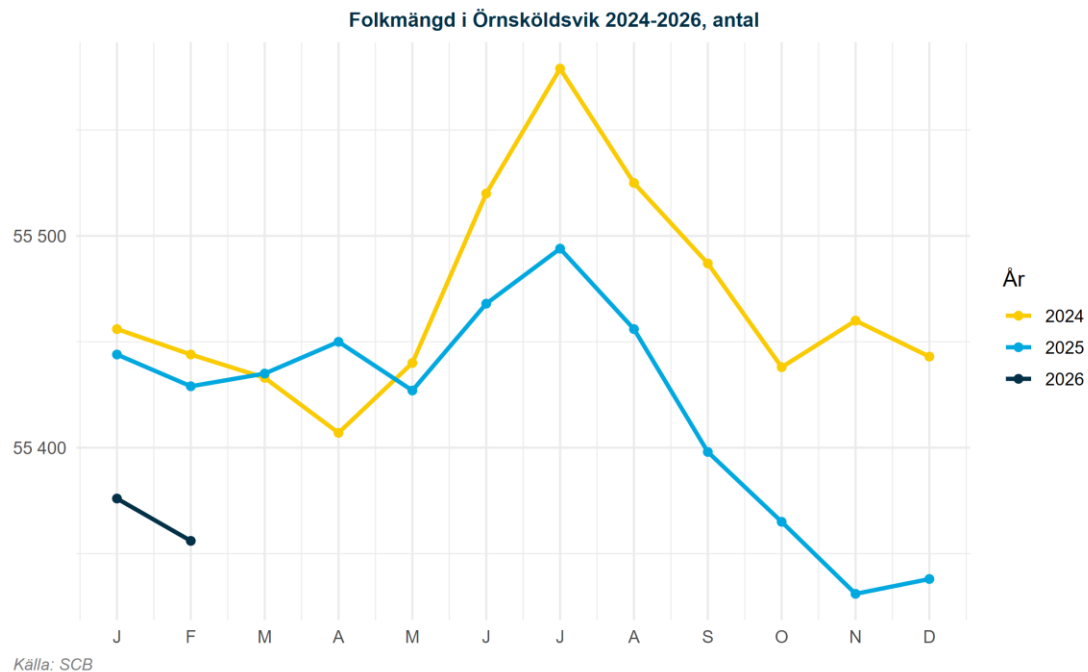
Villor

Antal sålda 47	Kr/kvm 14 668	Medelpris kr 1 845 000
--------------------------	-------------------------	----------------------------------

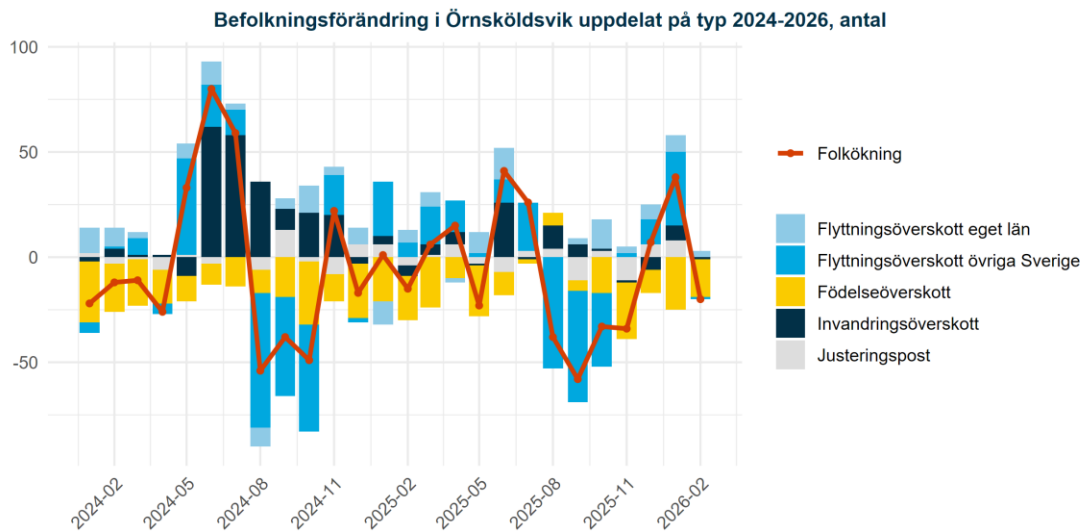
Fritidshus

Antal sålda 1	Kr/kvm 22 170	Medelpris kr 1 175 000
-------------------------	-------------------------	----------------------------------

Befolkningsutveckling



Befolkningsutveckling



Källa: SCB

Ordförklaring Justeringspost: födslar, dödsfall, in- och utvandring som rapporterats in under månaden men som inträffat tidigare. Flyttningsoverskott = inflyttade-utflyttade, Invandringsoverskott = invandring-utvandring samt Födelseoverskott = födda-döda. Av sekretessskäl gör SCB från 2025 mindre justeringar av enskilda värden, summeringen över typer av befolkningsförändringar skiljer sig därför från den totala befolkningsförändringen.