

# Månadsläge Sollefteå

Juni 2026

# Konjunkturläget i Sverige

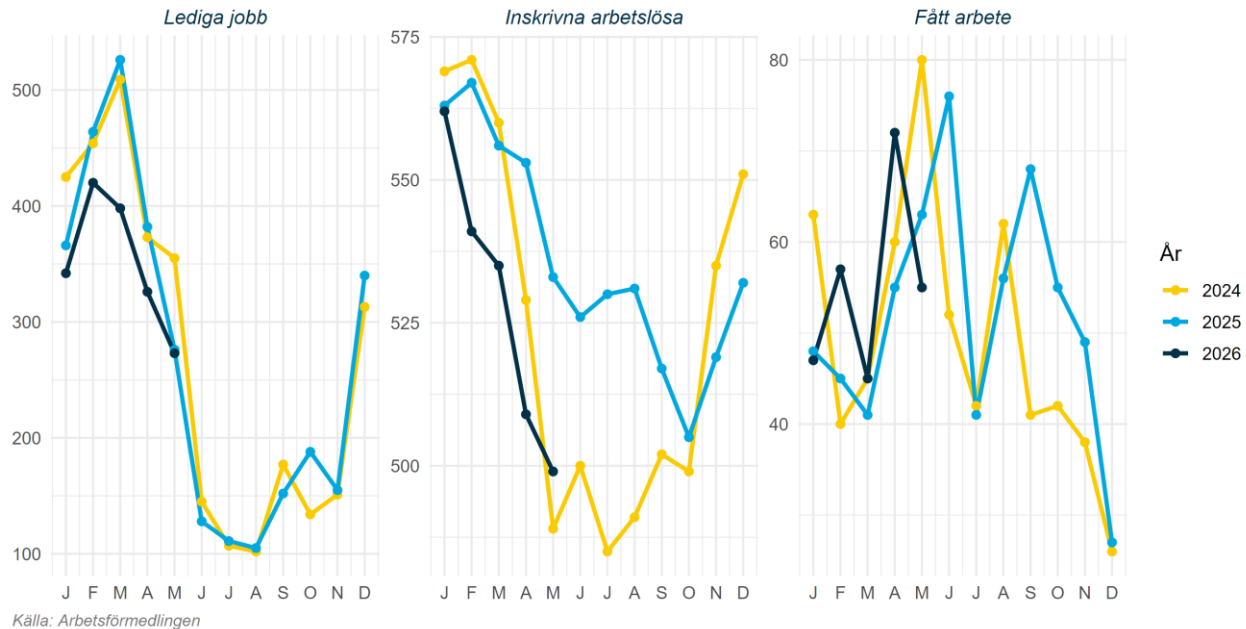
Konjunkturklockan, april 2026



Källa: SCB Konjunkturklockan

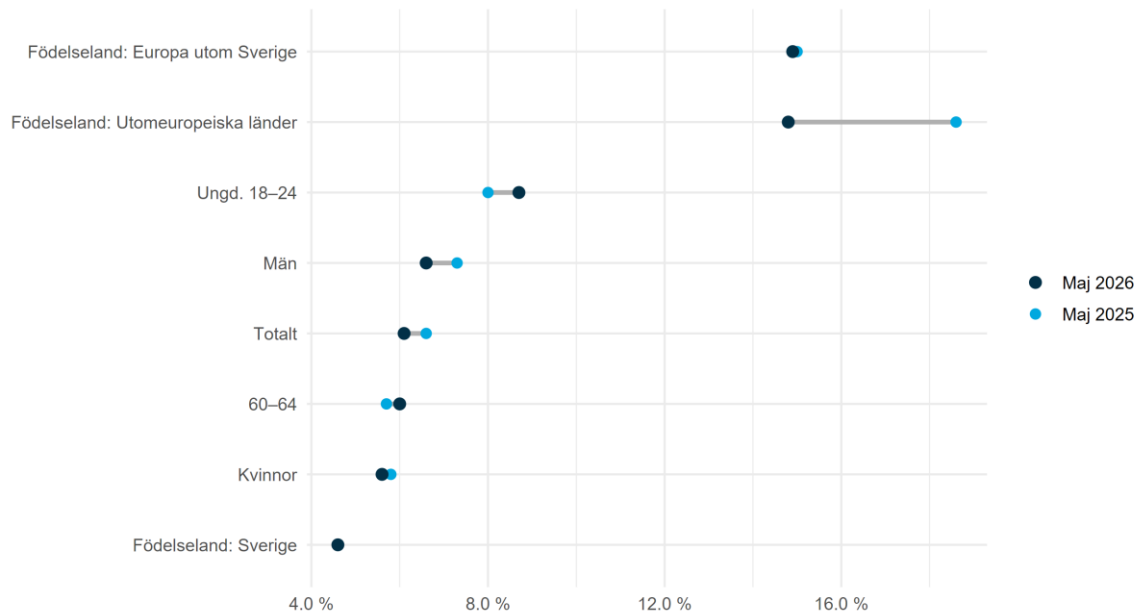
# Arbetsmarknad

Arbetsmarknadsstatus i Sollefteå 2024-2026, antal



# Arbetsmarknad

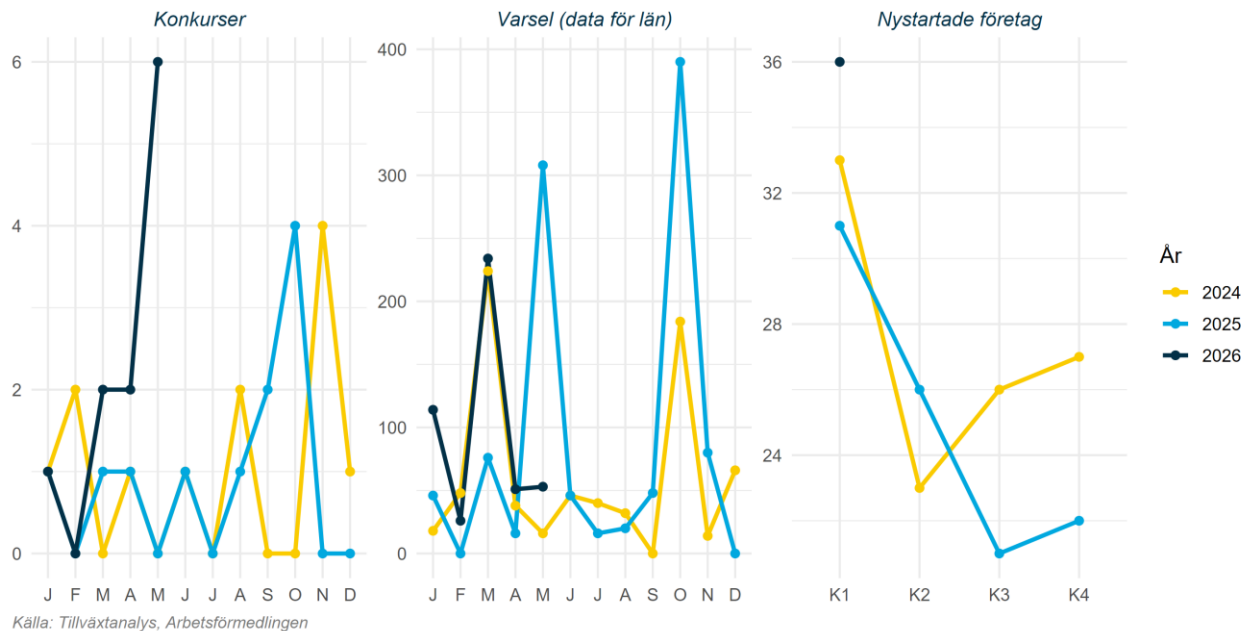
Arbetslöshet för olika grupper i Sollefteå 2026-05 jämfört med 2025-05, andel



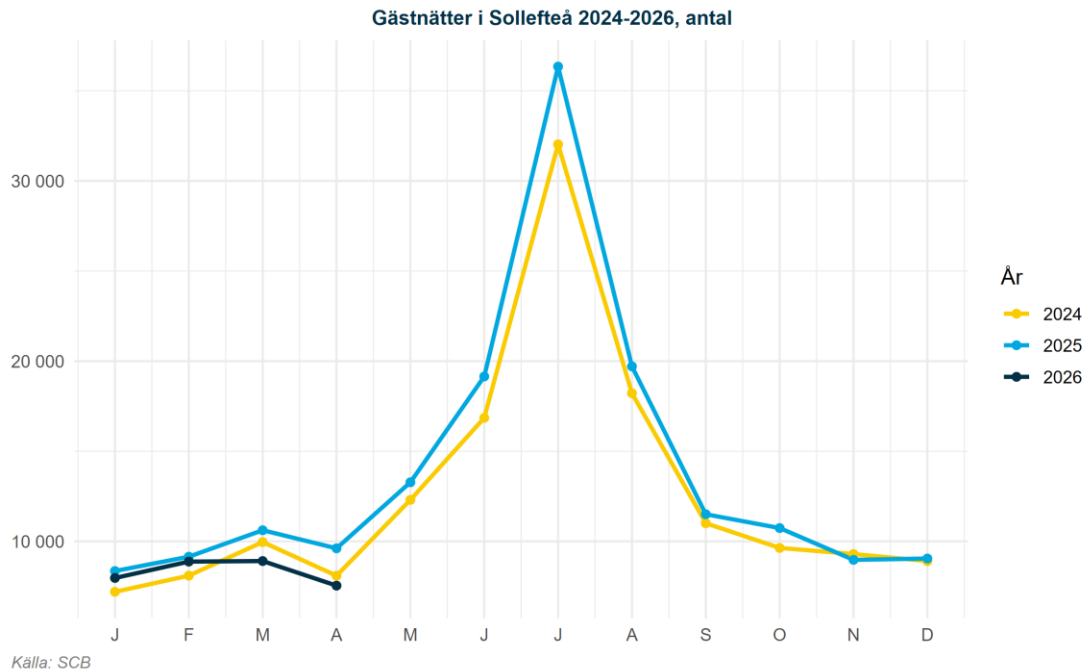
Källa: Arbetsförmedlingen

# Näringsliv

Näringslivsstatus i Sollefteå 2024-2026, antal



# Näringsliv



# Klimat

## Månadens väder i Sverige maj 2026

Medeltemperatur jämfört med 1961-1990



Nederbörd jämfört med 1961-1990



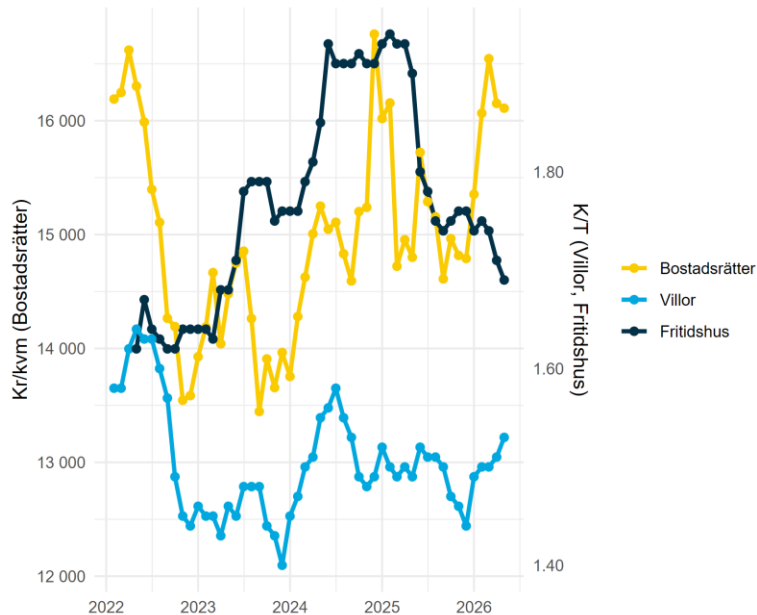
Månadens medeltemperatur jämfört med 1860-1900



Visar avvikelser från 1860-1900 för aktuell månad. Svarta kurvan visar ungefär motsvarande tio-åriga medelvärden. Linjen med prickar visar motsvarande för global medeltemperatur.

# Bostadsmarknad

Utveckling över tid i Västernorrland 2022-2026



Källa: Mäklarstatistik

Bostadsstatistik för Sollefteå senaste tre mån

## Bostadsrätter

Antal sålda 7	Kr/kvm 3 068	Medelpris kr 227 000
------------------	-----------------	-------------------------

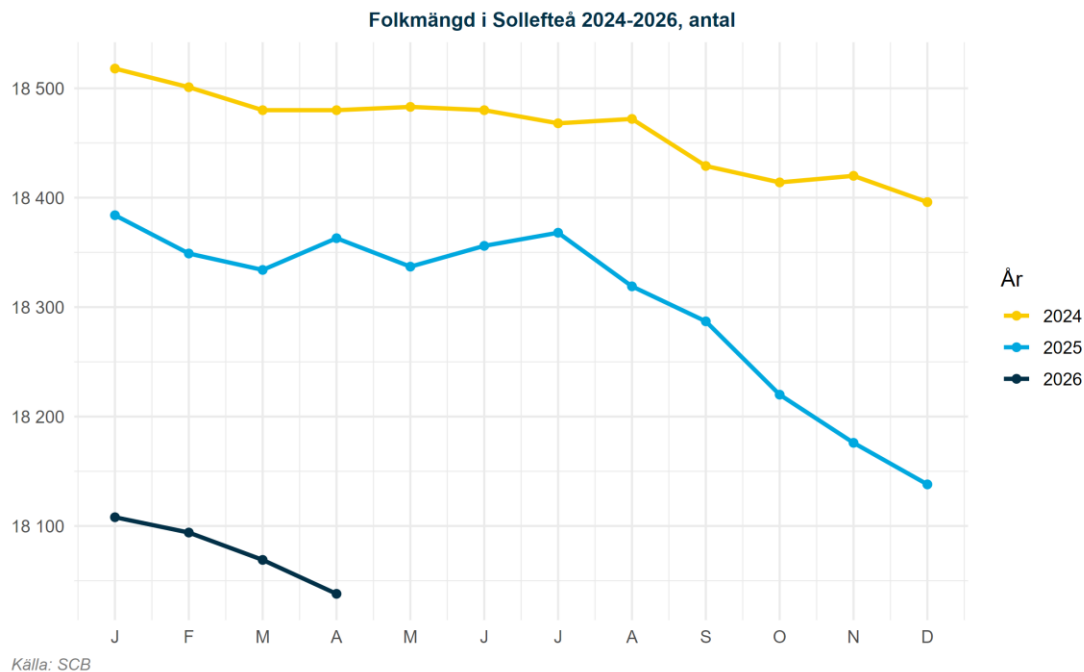
## Villor

Antal sålda 23	Kr/kvm 6 687	Medelpris kr 789 000
-------------------	-----------------	-------------------------

## Fritidshus

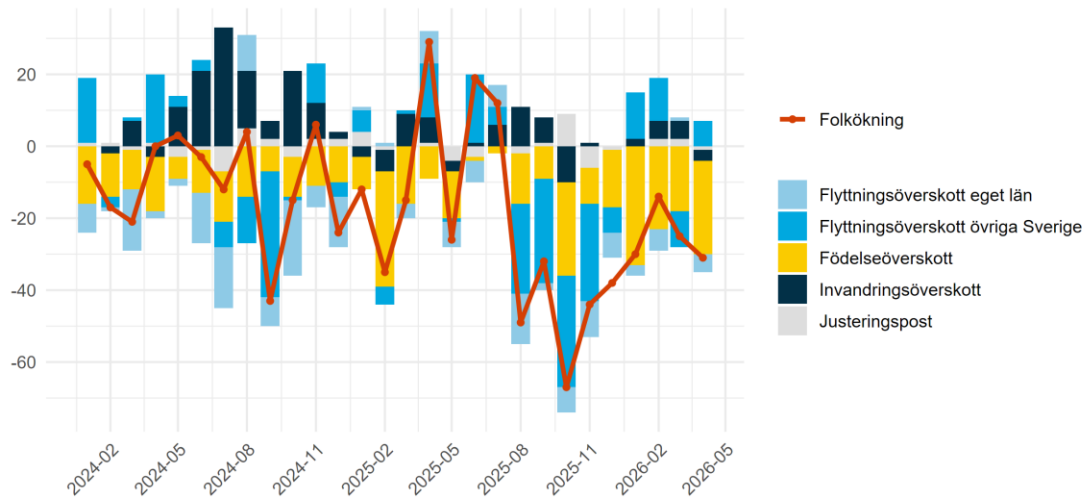
Antal sålda 1	Kr/kvm 13 306	Medelpris kr 825 000
------------------	------------------	-------------------------

# Befolkningsutveckling



# Befolkningsutveckling

Befolkningsförändring i Sollefteå uppdelat på typ 2024-2026, antal



Källa: SCB

Ordförklaring Justeringspost: födslar, dödsfall, in- och utvandring som rapporterats in under månaden men som inträffat tidigare. Flyttningsöverskott = inflyttade-utflyttade, Invandringsöverskott = invandring-utvandring samt Födelseöverskott = födda-döda. Av sekretessskäl gör SCB från 2025 mindre justeringar av enskilda värden, summeringen över typer av befolkningsförändringar skiljer sig därför från den totala befolkningsförändringen.