

Månadsläge Sorsele

Juni 2026

Konjunkturläget i Sverige

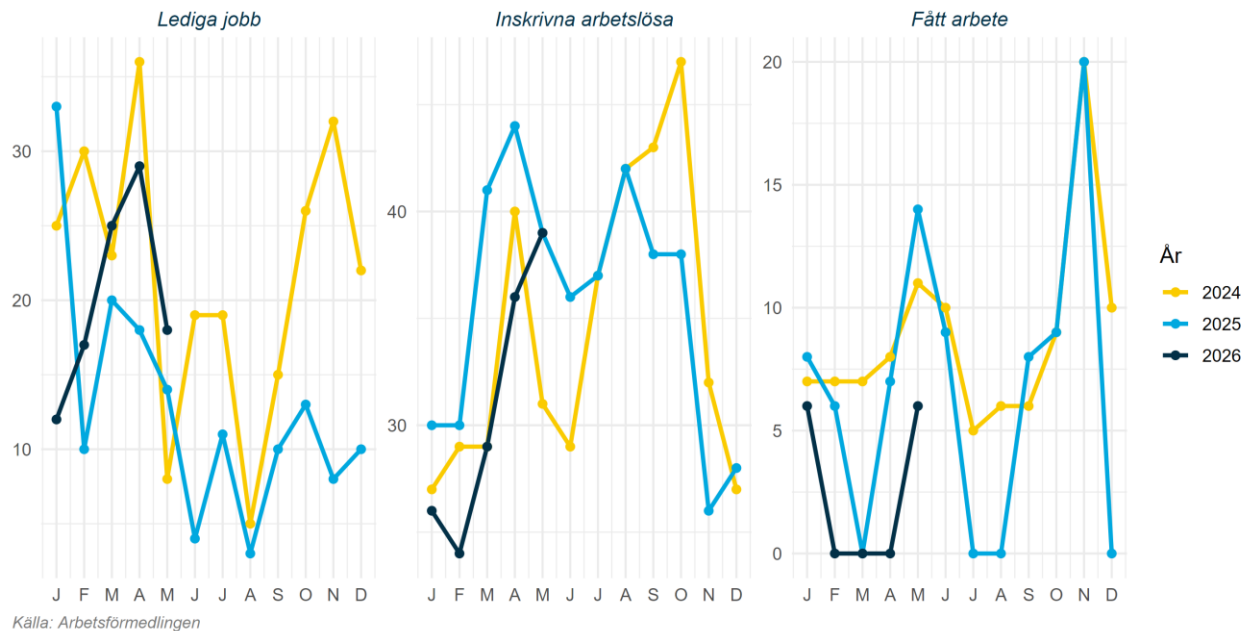
Konjunkturklockan, april 2026



Källa: SCB Konjunkturklockan

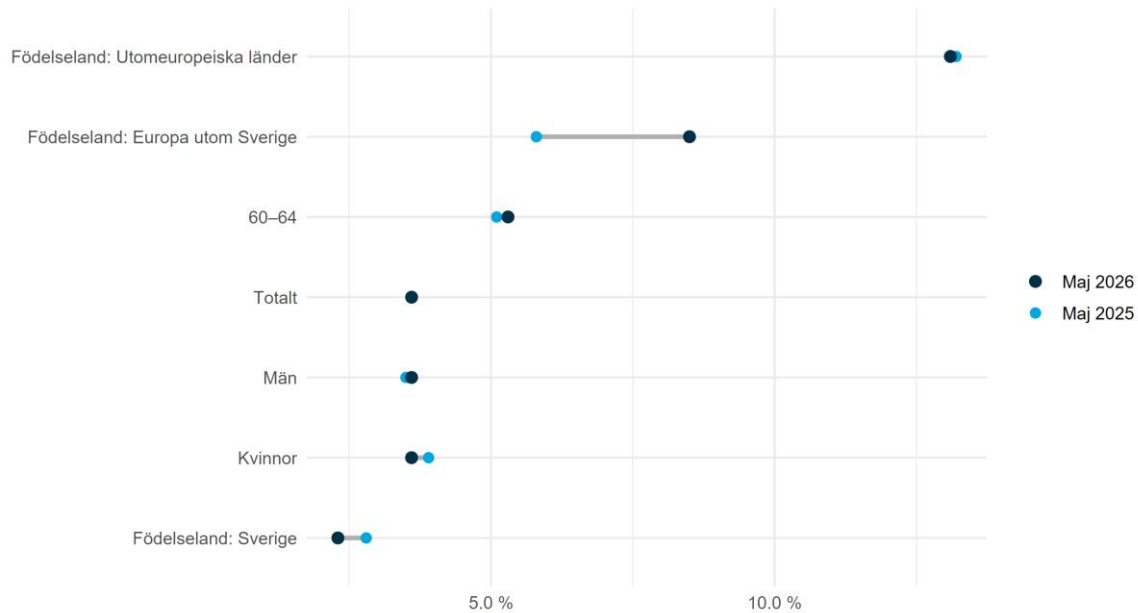
Arbetsmarknad

Arbetsmarknadsstatus i Sorsele 2024-2026, antal



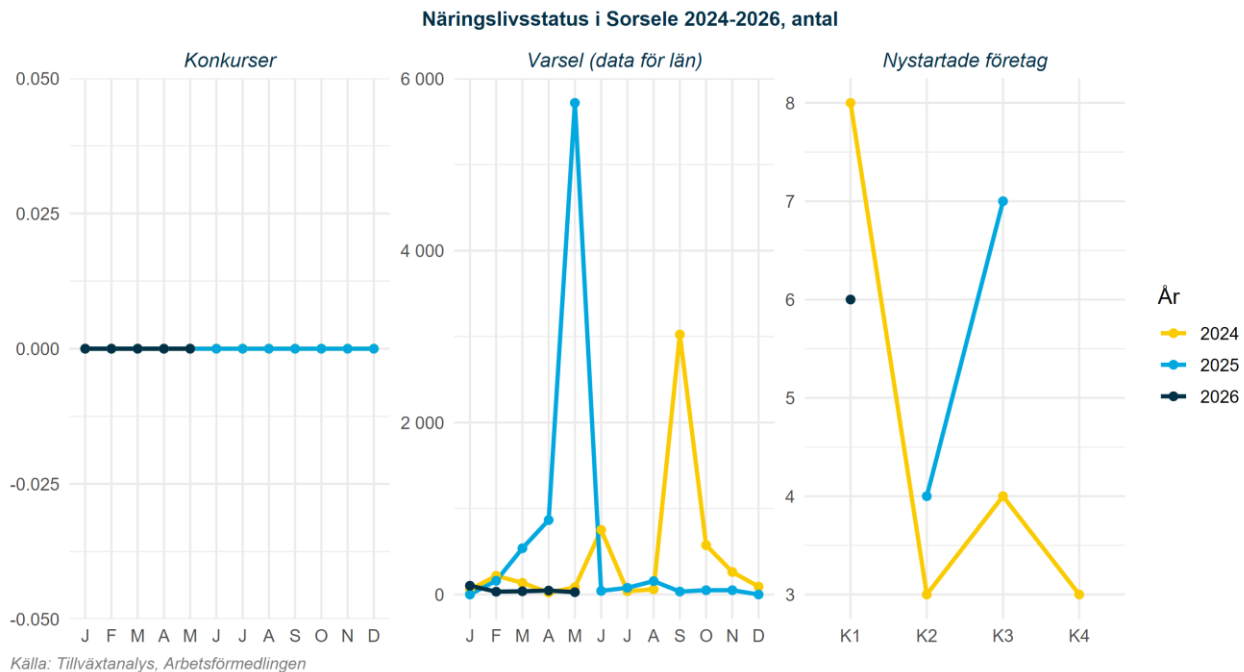
Arbetsmarknad

Arbetslöshet för olika grupper i Sorsele 2026-05 jämfört med 2025-05, andel

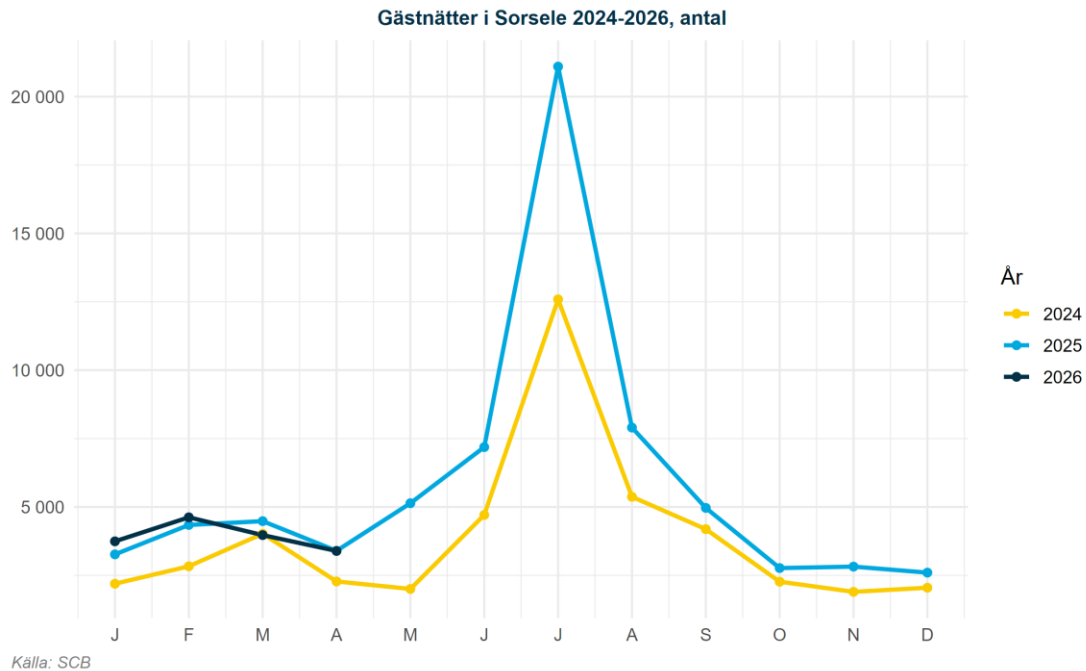


Källa: Arbetsförmedlingen

Näringsliv



Näringsliv



Klimat

Månadens väder i Sverige maj 2026

Medeltemperatur jämfört med 1961-1990



Nederbörd jämfört med 1961-1990

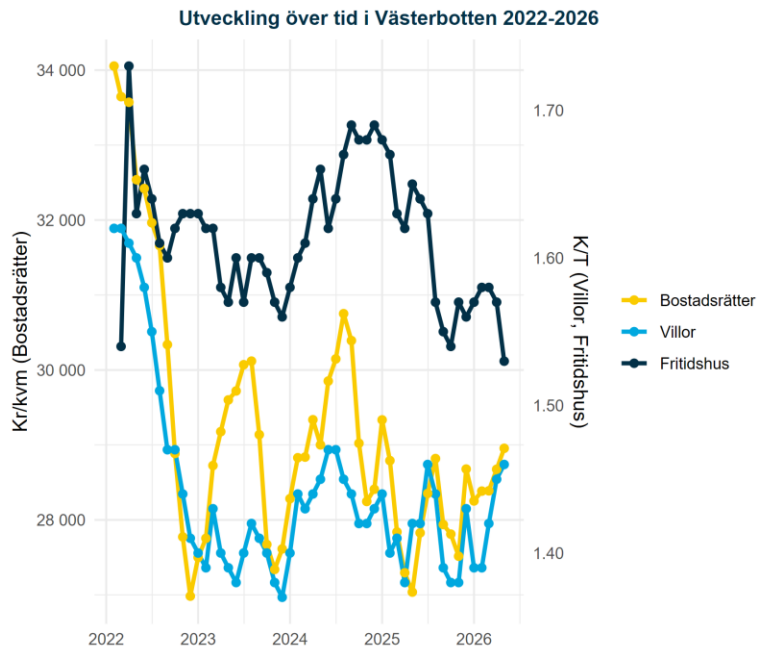


Månadens medeltemperatur jämfört med 1860-1900



Visar avvikelsen från 1860-1900 för aktuell månad. Svarta kurvan visar ungefär motsvarande tio-åriga medelvärden. Linjen med prickar visar motsvarande för global medeltemperatur.

Bostadsmarknad



Källa: Mäklarstatistik

Bostadsstatistik för Sorsele senaste tre mån

Bostadsrätter

Antal sålda	Kr/kvm	Medelpris kr
0	0	0

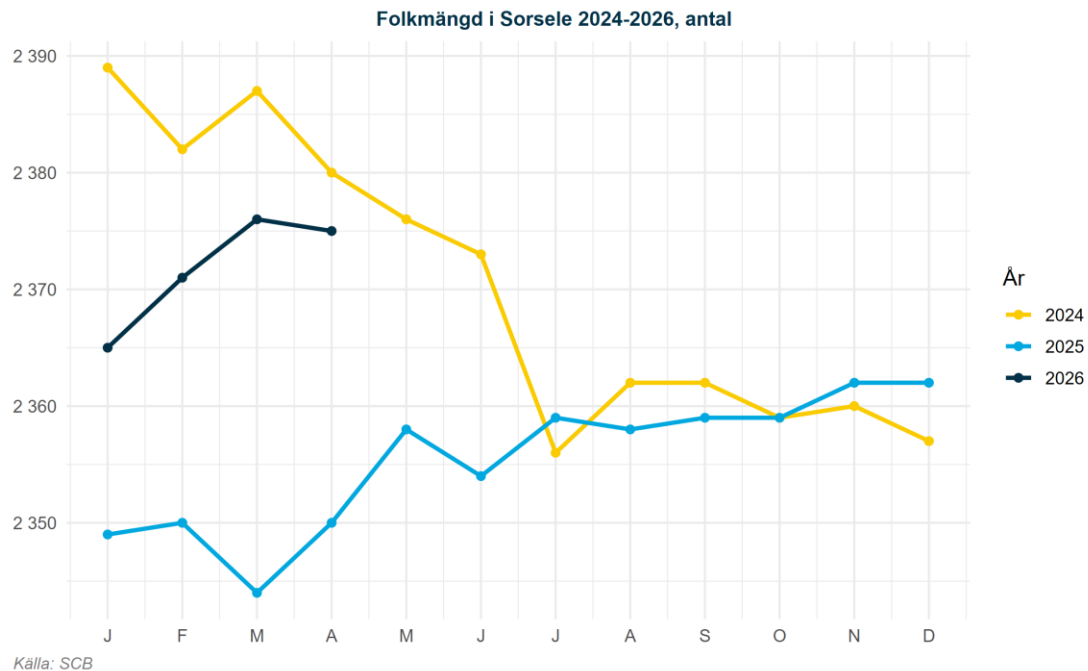
Villor

Antal sålda	Kr/kvm	Medelpris kr
3	4 022	360 000

Fritidshus

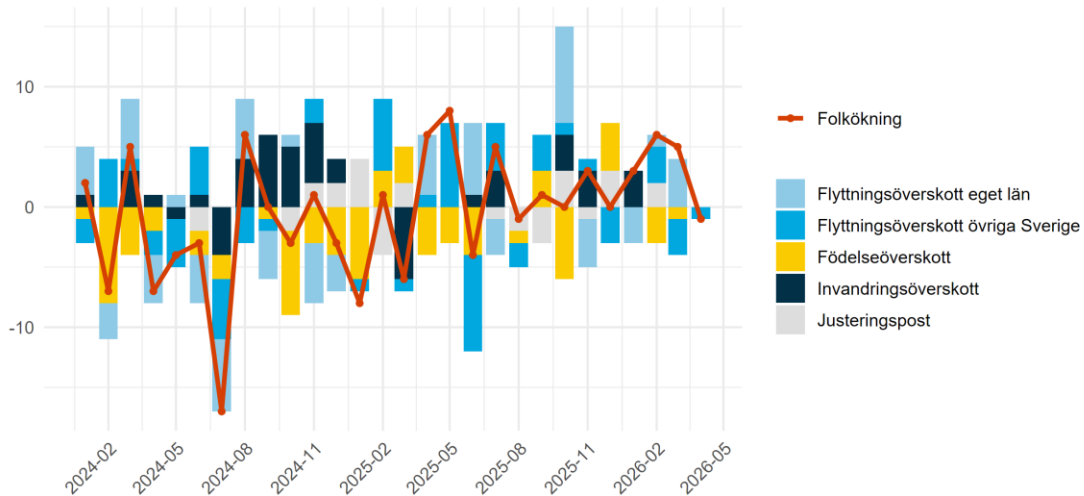
Antal sålda	Kr/kvm	Medelpris kr
2	20 935	1 362 000

Befolkningsutveckling



Befolkningsutveckling

Befolkningsförändring i Sorsele uppdelat på typ 2024-2026, antal



Källa: SCB

Ordförklaring Justeringspost: födslar, dödsfall, in- och utvandring som rapporterats in under månaden men som inträffat tidigare. Flyttningsoverskott = inflyttade-utflyttade, Invandringsoverskott = invandring-utvandring samt Födelseoverskott = födda-döda. Av sekretesskäl gör SCB från 2025 mindre justeringar av enskilda värden, summeringen över typer av befolkningsförändringar skiljer sig därför från den totala befolkningsförändringen.