

# Månadsläge Strömsund

Juni 2026

# Konjunkturläget i Sverige

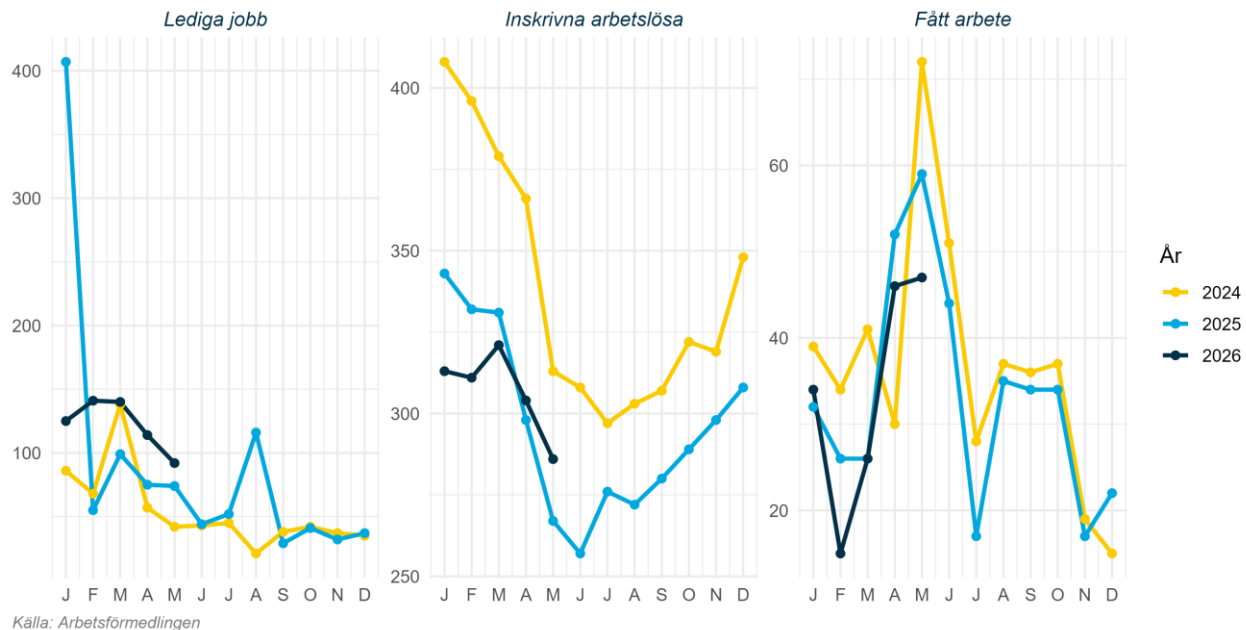
Konjunkturklockan, april 2026



Källa: SCB Konjunkturklockan

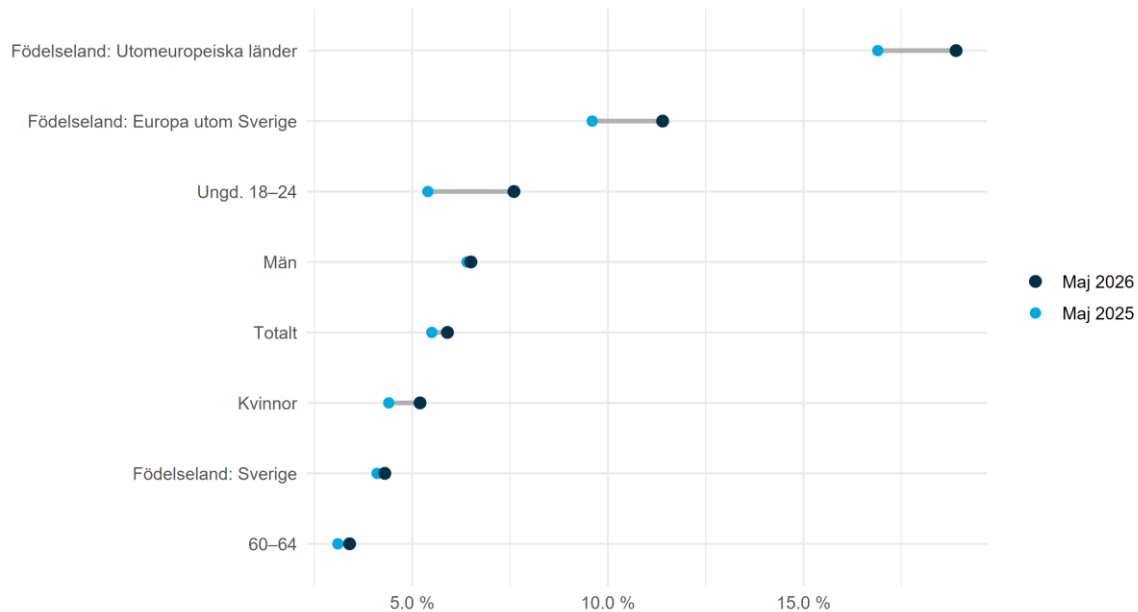
# Arbetsmarknad

Arbetsmarknadsstatus i Strömsund 2024-2026, antal



# Arbetsmarknad

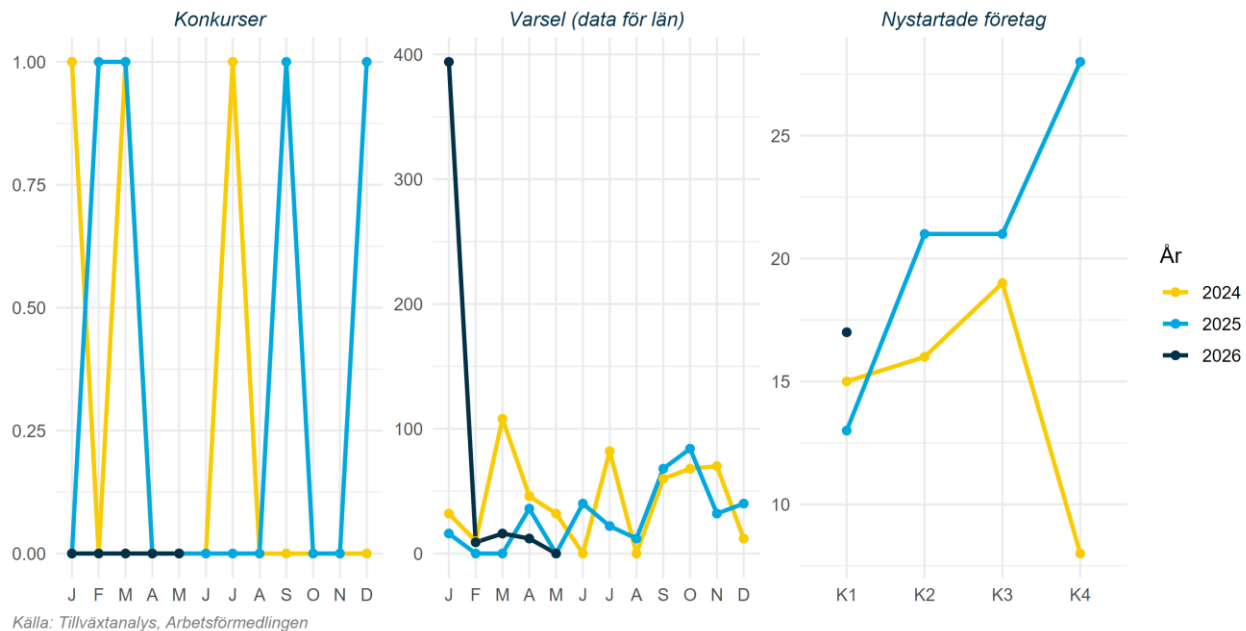
Arbetslöshet för olika grupper i Strömsund 2026-05 jämfört med 2025-05, andel



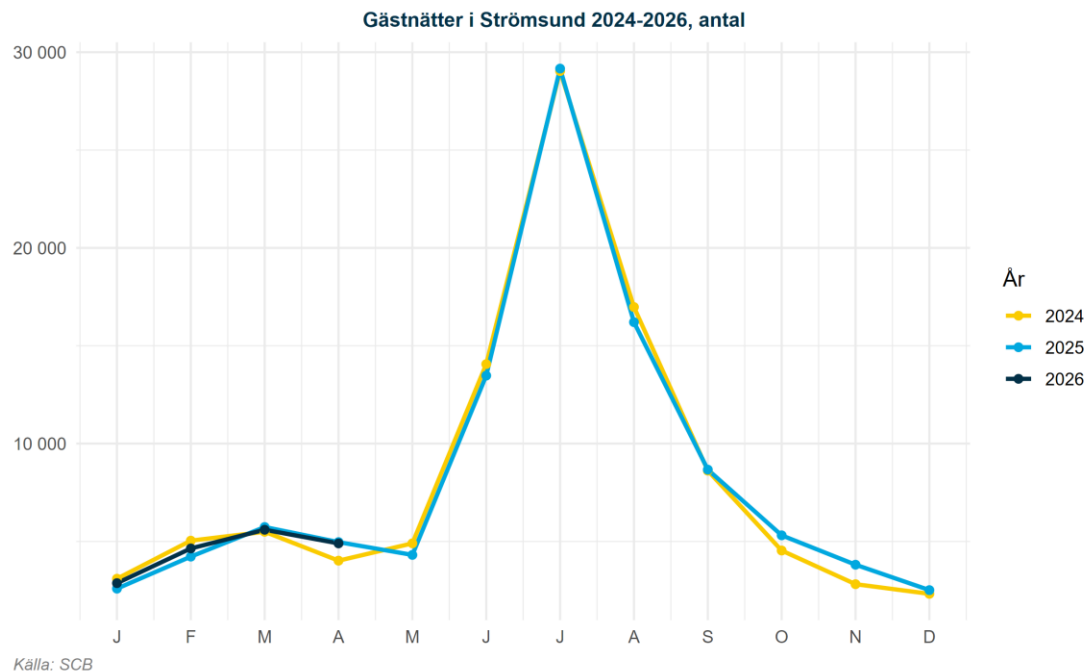
Källa: Arbetsförmedlingen

# Näringsliv

Näringslivsstatus i Strömsund 2024-2026, antal



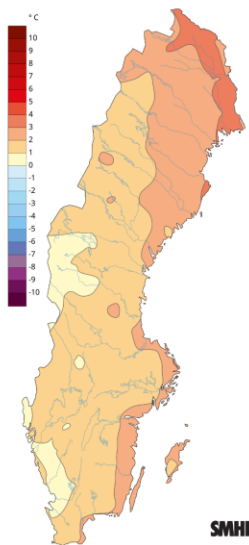
# Näringsliv



# Klimat

## Månadens väder i Sverige maj 2026

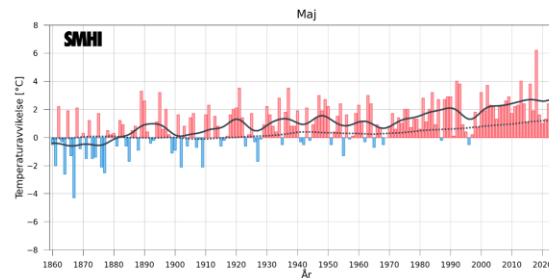
Medeltemperatur jämfört med 1961-1990



Nederbörd jämfört med 1961-1990

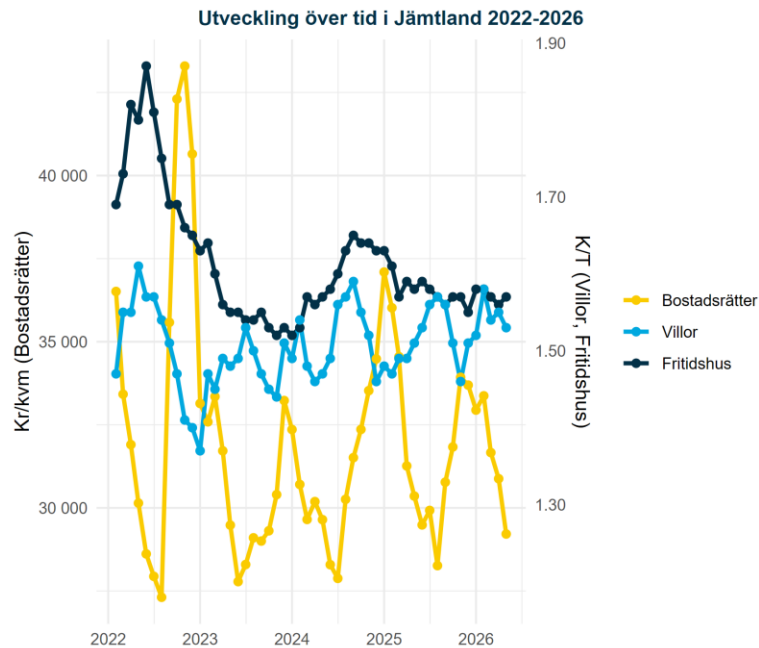


Månadens medeltemperatur jämfört med 1860-1900



Visar avvikelsen från 1860-1900 för aktuell månad. Svarta kurvan visar ungefär motsvarande tio-åriga medelvärden. Linjen med prickar visar motsvarande för global medeltemperatur.

# Bostadsmarknad



Källa: Mäklarstatistik

## Bostadsstatistik för Strömsund senaste tre mån

### Bostadsrätter

Antal sålda 1	Kr/kvm 2 763	Medelpris kr 210 000
------------------	-----------------	-------------------------

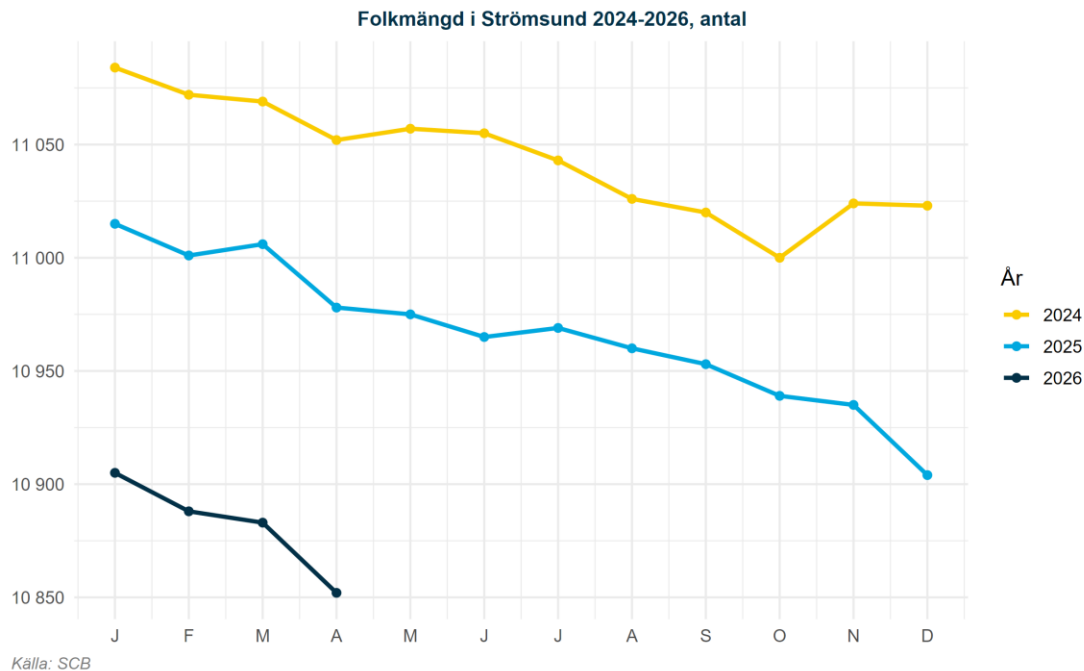
### Villor

Antal sålda 9	Kr/kvm 8 705	Medelpris kr 817 000
------------------	-----------------	-------------------------

### Fritidshus

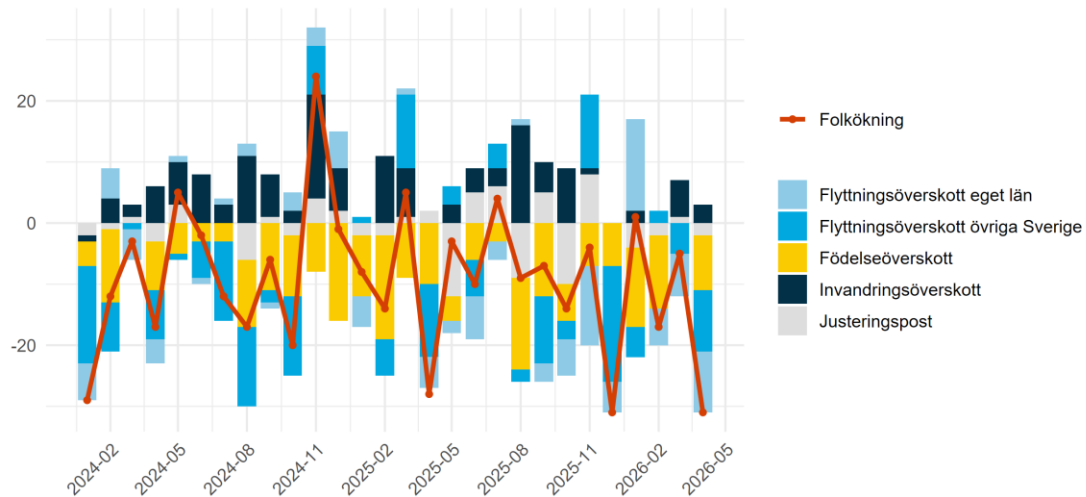
Antal sålda 0	Kr/kvm 0	Medelpris kr 0
------------------	-------------	-------------------

# Befolkningsutveckling



# Befolkningsutveckling

Befolkningsförändring i Strömsund uppdelat på typ 2024-2026, antal



Källa: SCB

Ordförklaring Justeringspost: födslar, dödsfall, in- och utvandring som rapporterats in under månaden men som inträffat tidigare. Flyttningsöverskott = inflyttade-utflyttade, Invandringsöverskott = invandring-utvandring samt Födelseöverskott = födda-döda. Av sekretesskäl gör SCB från 2025 mindre justeringar av enskilda värden, summeringen över typer av befolkningsförändringar skiljer sig därför från den totala befolkningsförändringen.