

Månadsläge Sundsvall

April 2026

Konjunkturläget i Sverige

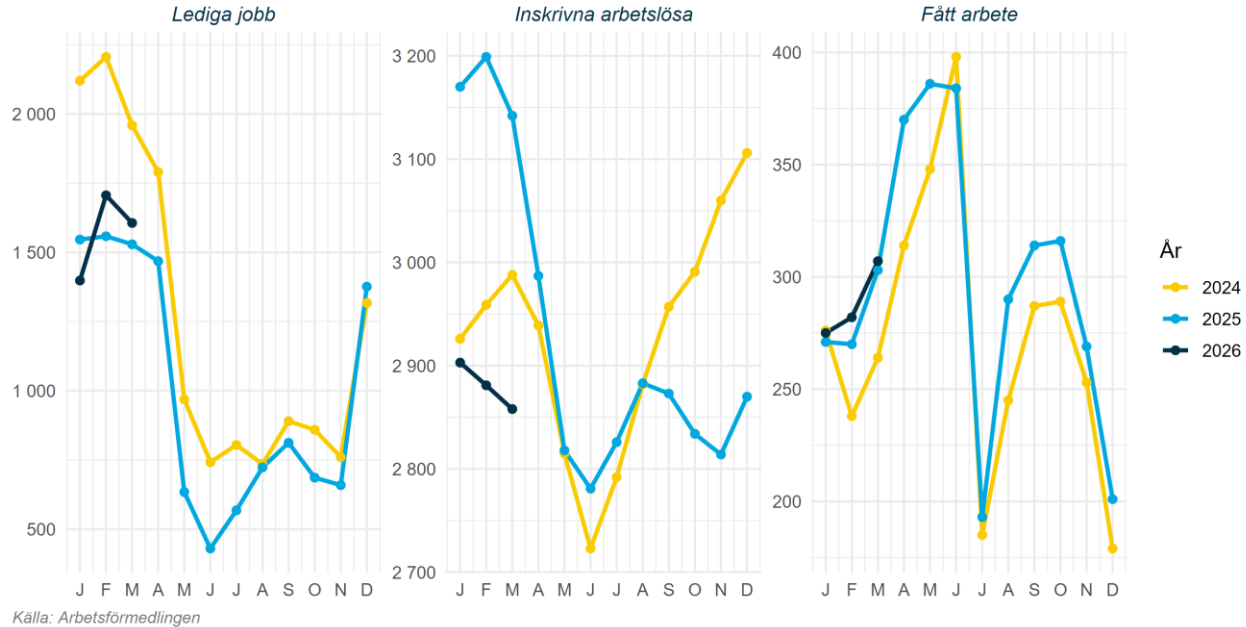
Konjunkturklockan, februari 2026



Källa: SCB Konjunkturklockan

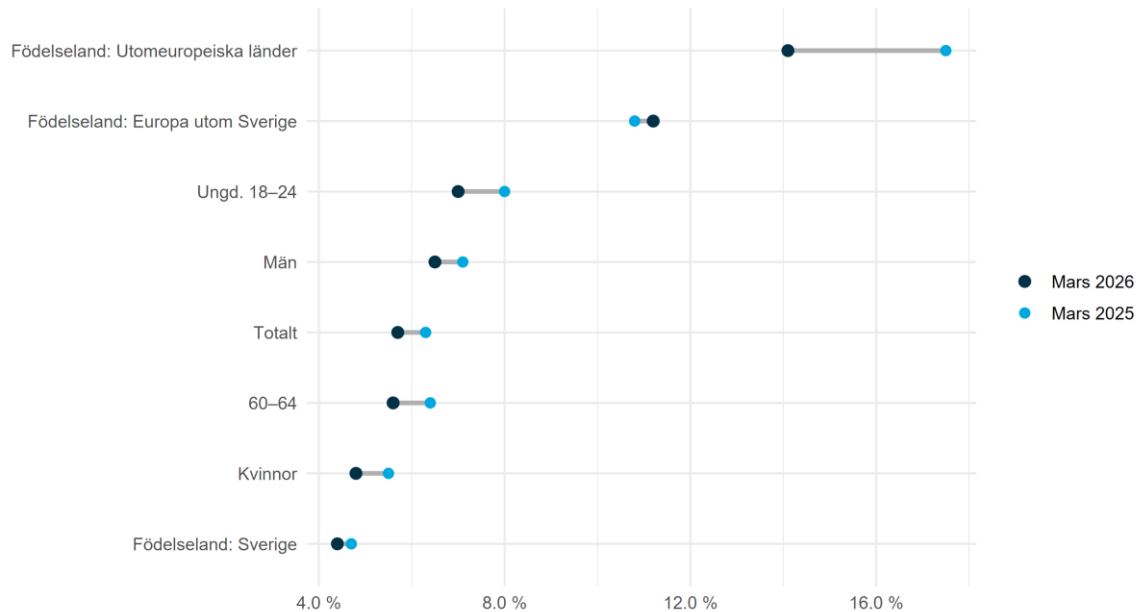
Arbetsmarknad

Arbetsmarknadsstatus i Sundsvall 2024-2026, antal



Arbetsmarknad

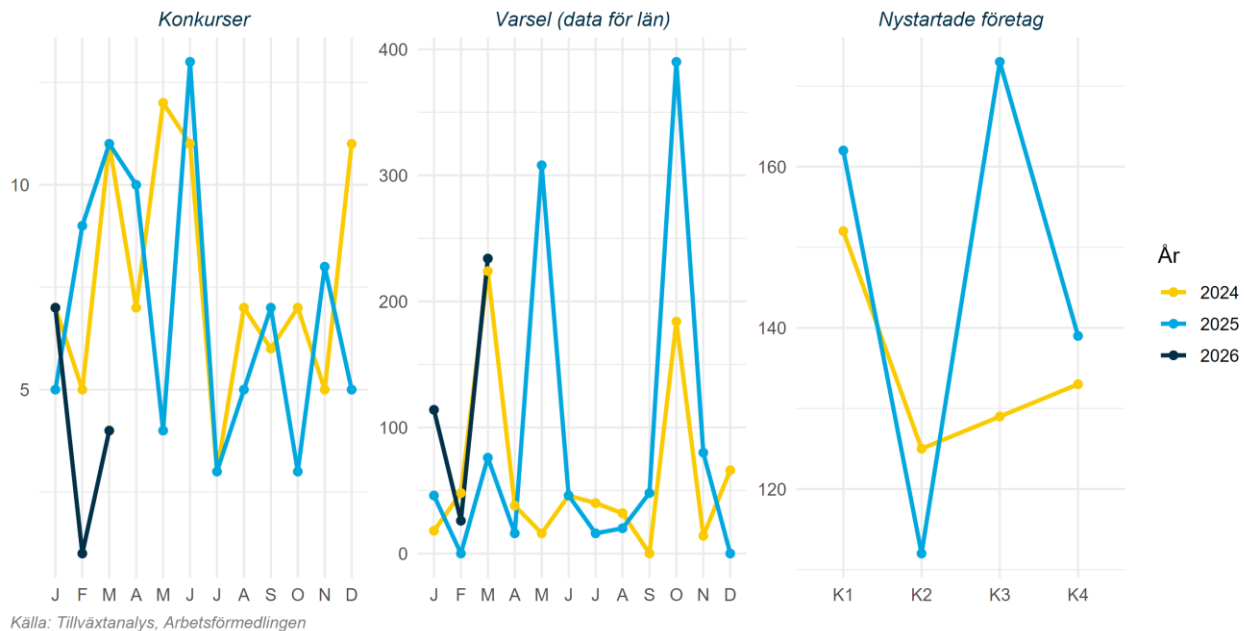
Arbetslöshet för olika grupper i Sundsvall 2026-03 jämfört med 2025-03, andel



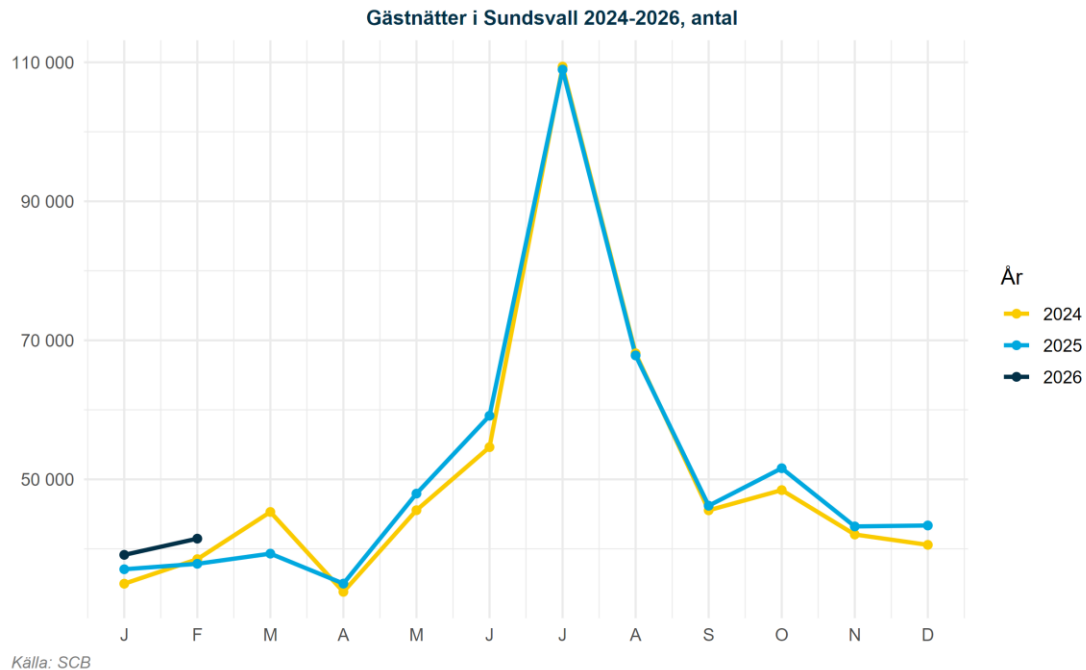
Källa: Arbetsförmedlingen

Näringsliv

Näringslivsstatus i Sundsvall 2024-2026, antal



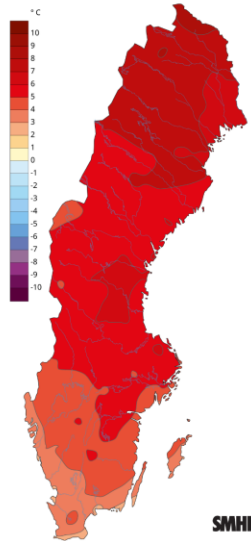
Näringsliv



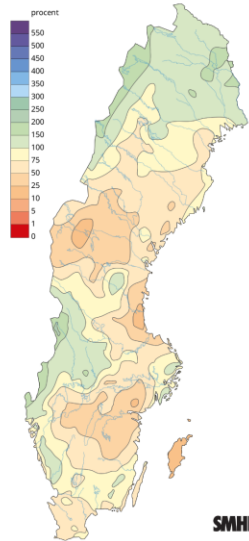
Klimat

Månadens väder i Sverige mars 2026

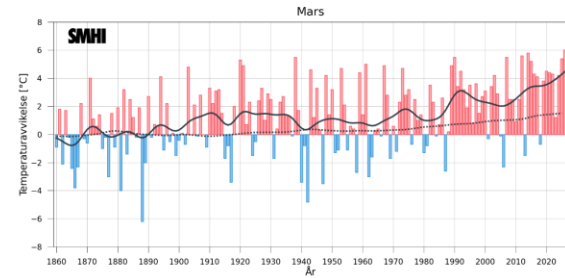
Medeltemperatur jämfört med 1961-1990



Nederbörd jämfört med 1961-1990

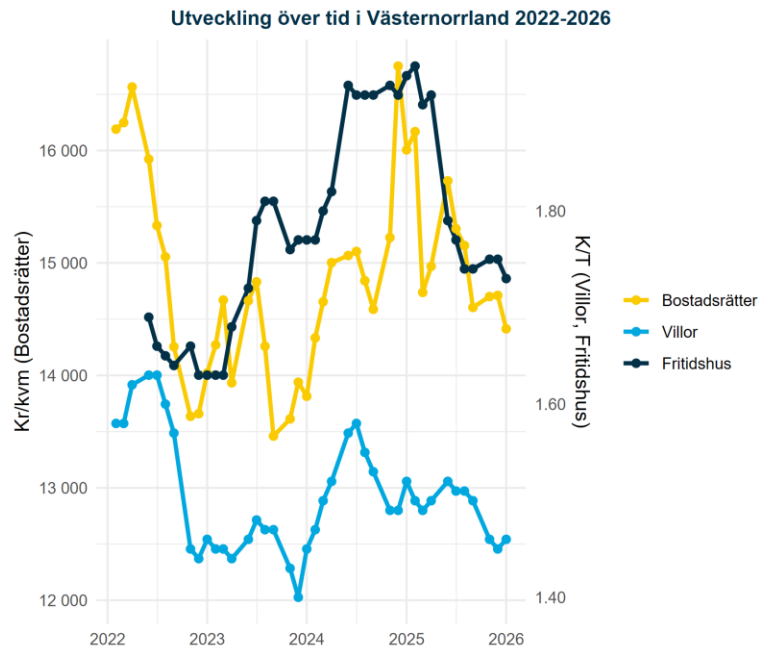


Månadens medeltemperatur jämfört med 1860-1900



Visar avvikelsen från 1860-1900 för aktuell månad. Svarta kurvan visar ungefär motsvarande tio-åriga medelvärden. Linjen med prickar visar motsvarande för global medeltemperatur.

Bostadsmarknad



Källa: Mäklarstatistik

Bostadsstatistik för Sundsvall senaste tre mån

Bostadsrätter

Antal sålda 260	Kr/kvm 16 112	Medelpris kr 1 189 000
--------------------	------------------	---------------------------

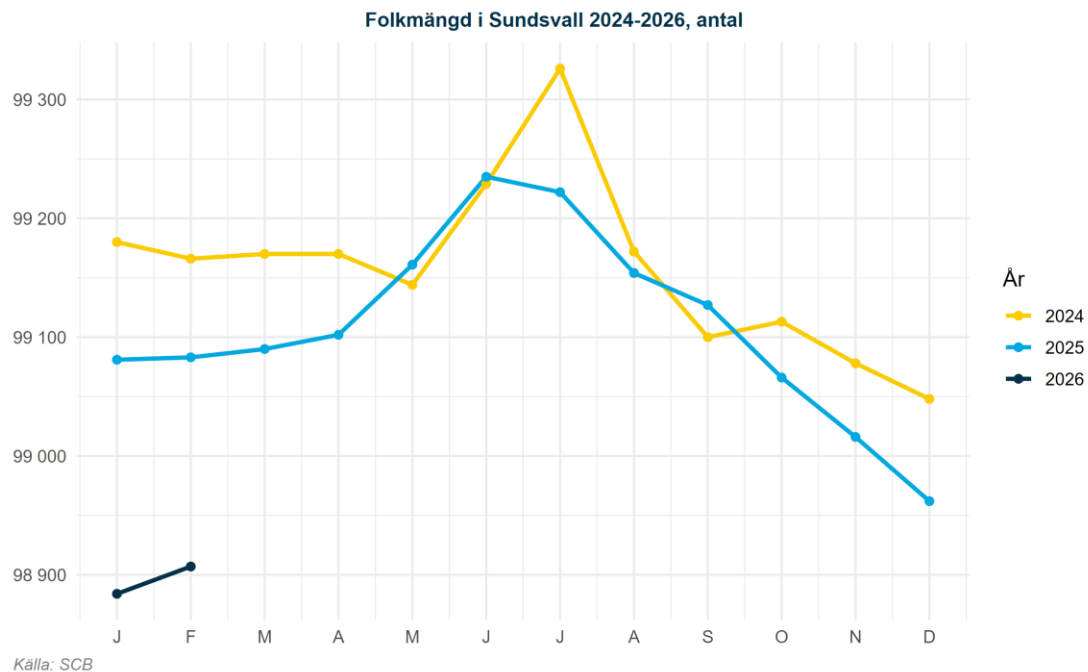
Villor

Antal sålda 94	Kr/kvm 20 164	Medelpris kr 2 464 000
-------------------	------------------	---------------------------

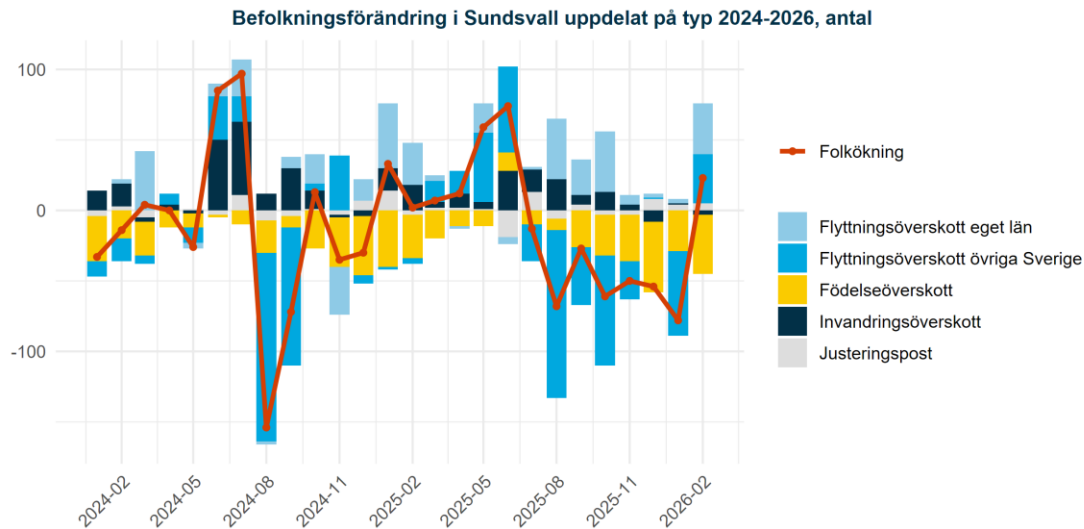
Fritidshus

Antal sålda 3	Kr/kvm 21 746	Medelpris kr 1 400 000
------------------	------------------	---------------------------

Befolkningsutveckling



Befolkningsutveckling



Källa: SCB

Ordförklaring Justeringspost: födsel, dödsfall, in- och utvandring som rapporterats in under månaden men som inträffat tidigare. Flyttningsöverskott = inflyttade-utflyttade, Invandringsöverskott = invandring-utvandring samt Födelseöverskott = födda-döda. Av sekretessskäl gör SCB från 2025 mindre justeringar av enskilda värden, summeringen över typer av befolkningsförändringar skiljer sig därför från den totala befolkningsförändringen.