

Månadsläge Sundsvall

Juni 2026

Konjunkturläget i Sverige

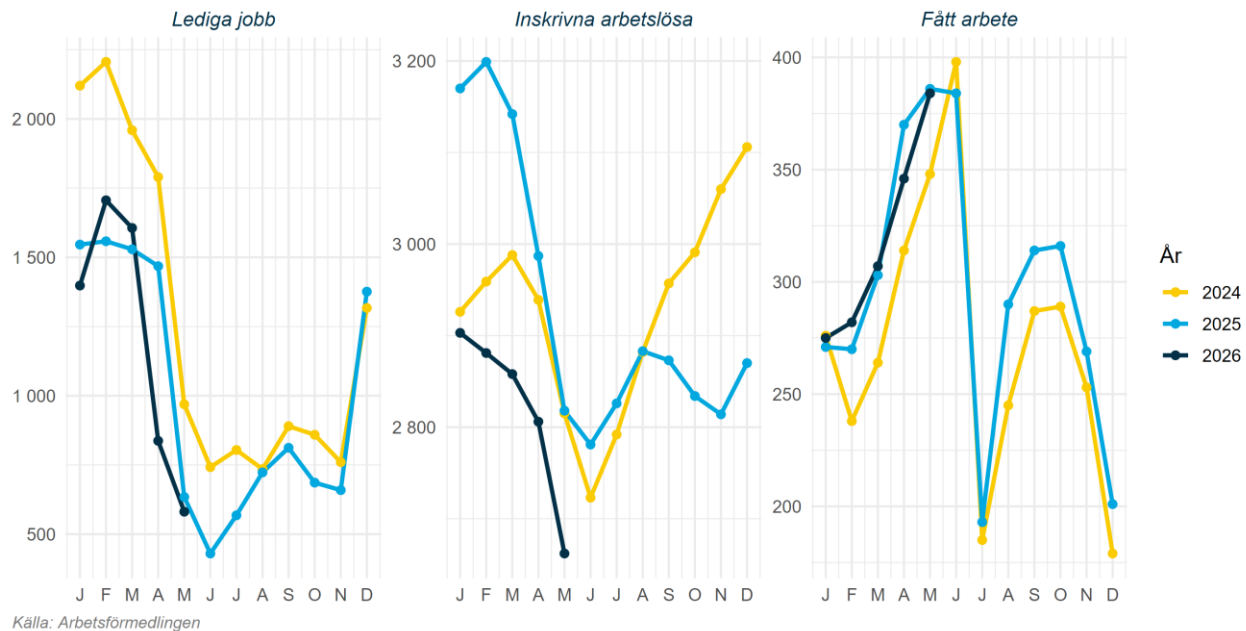
Konjunkturklockan, april 2026



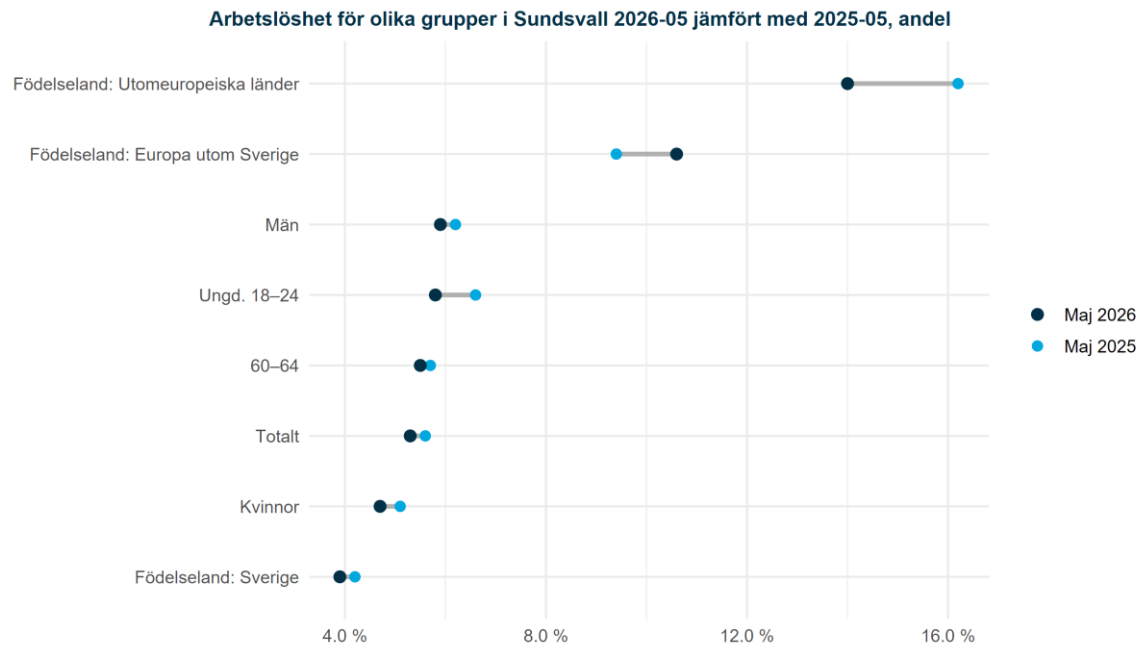
Källa: SCB Konjunkturklockan

Arbetsmarknad

Arbetsmarknadsstatus i Sundsvall 2024-2026, antal



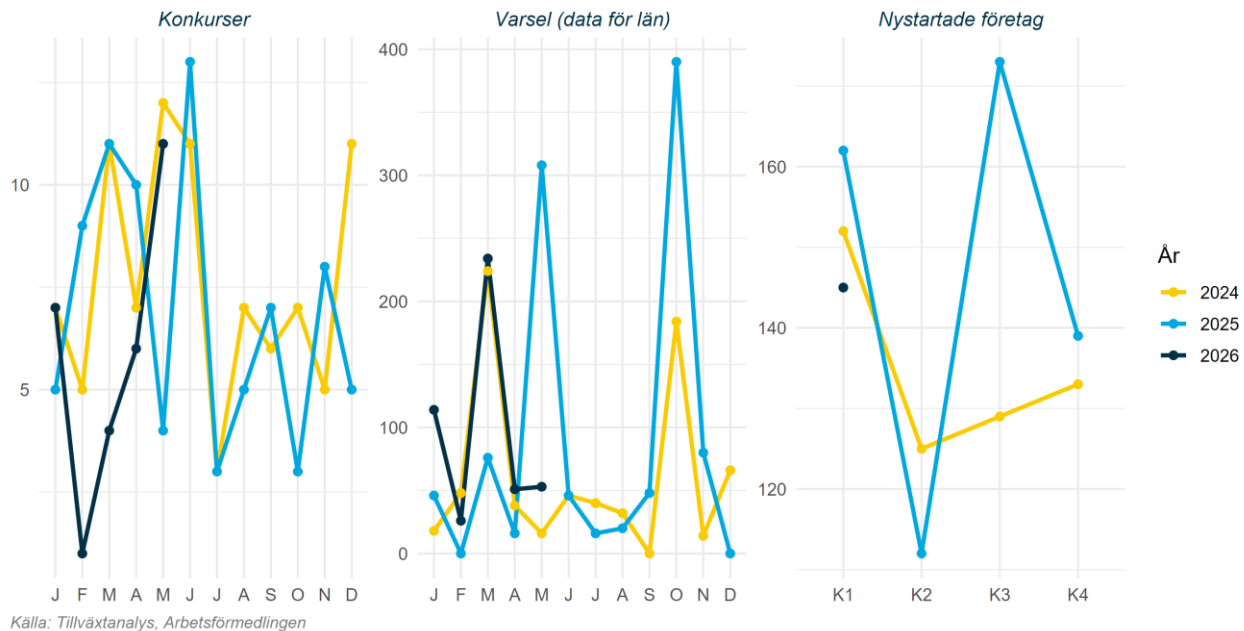
Arbetsmarknad



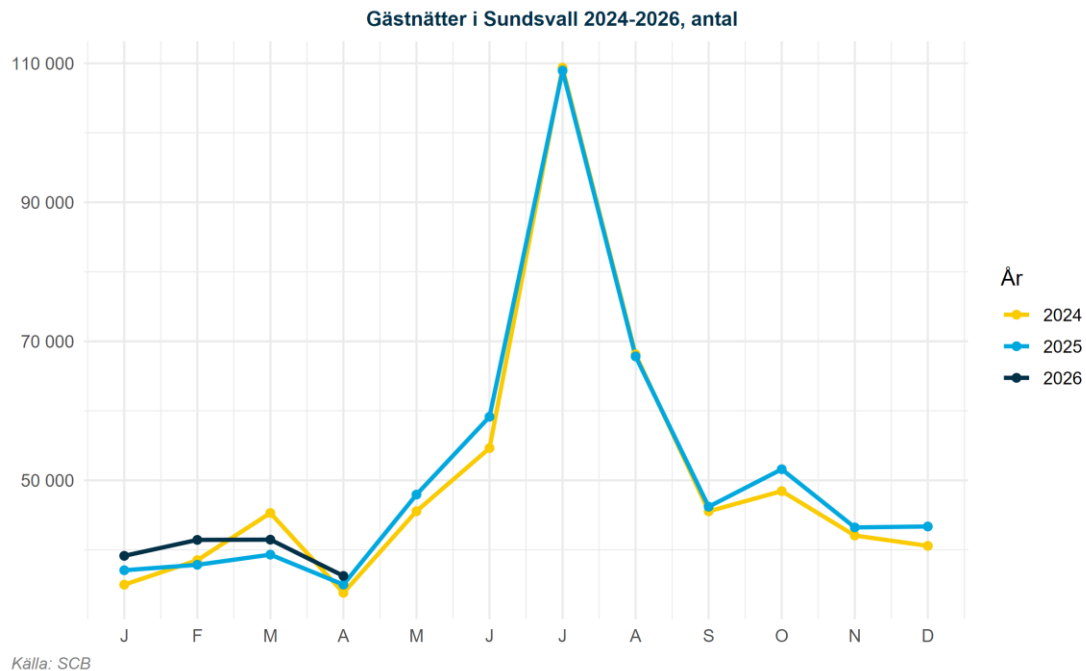
Källa: Arbetsförmedlingen

Näringsliv

Näringslivsstatus i Sundsvall 2024-2026, antal



Näringsliv



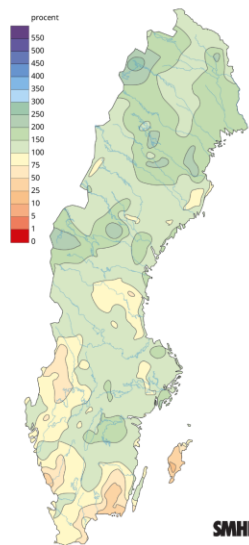
Klimat

Månadens väder i Sverige maj 2026

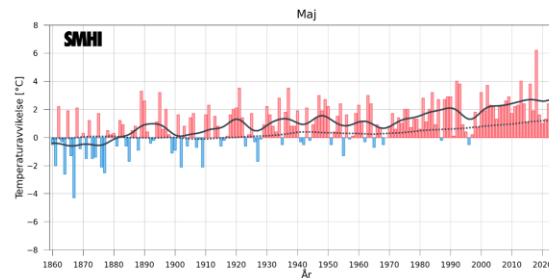
Medeltemperatur jämfört med 1961-1990



Nederbörd jämfört med 1961-1990



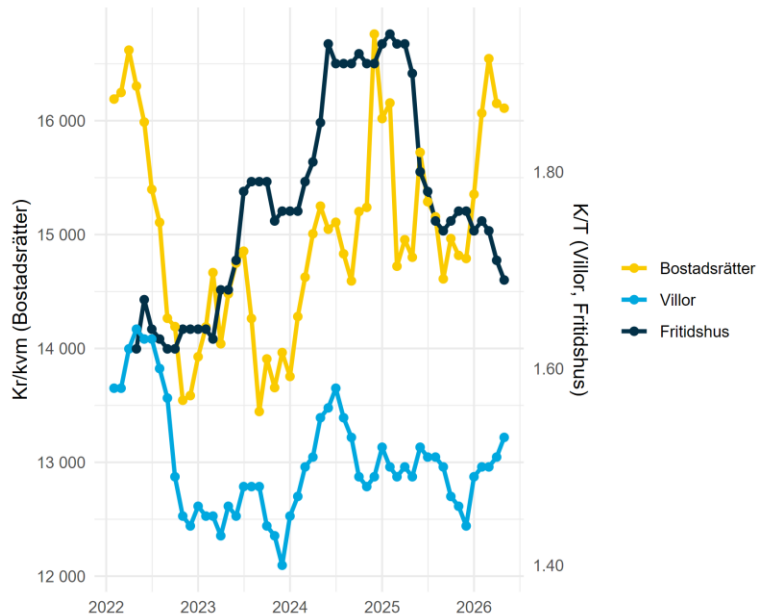
Månadens medeltemperatur jämfört med 1860-1900



Visar avvikelsen från 1860-1900 för aktuell månad. Svarta kurvan visar ungefär motsvarande tio-åriga medelvärden. Linjen med prickar visar motsvarande för global medeltemperatur.

Bostadsmarknad

Utveckling över tid i Västernorrland 2022-2026



Källa: Mäklarstatistik

Bostadsstatistik för Sundsvall senaste tre mån

Bostadsrätter

Antal sålda 362	Kr/kvm 16 842	Medelpris kr 1 182 000
--------------------	------------------	---------------------------

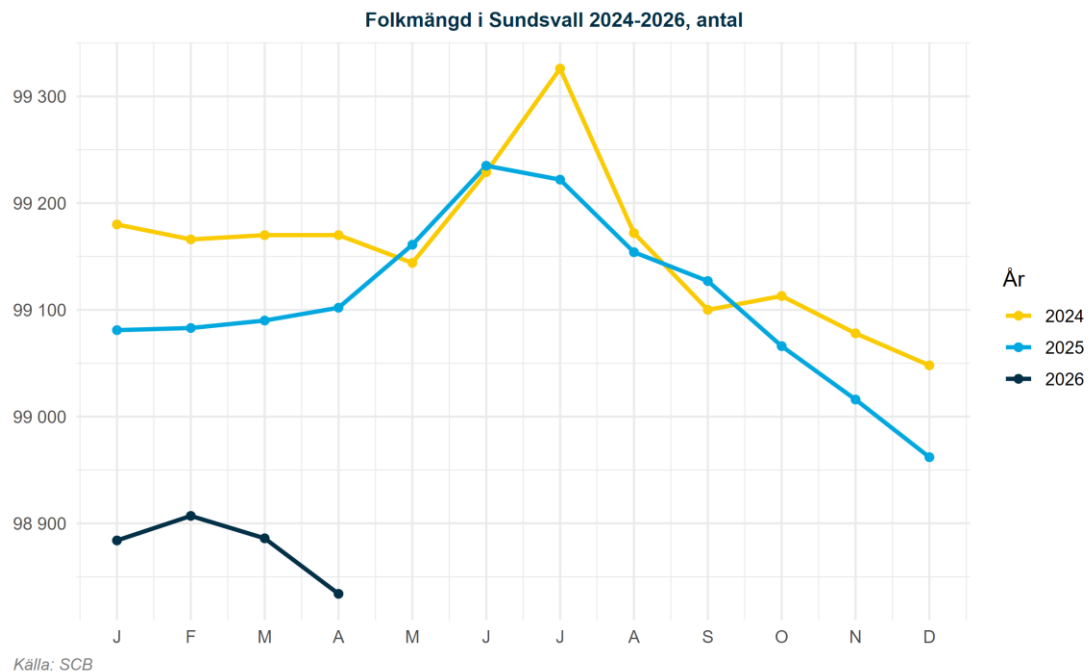
Villor

Antal sålda 169	Kr/kvm 23 295	Medelpris kr 2 924 000
--------------------	------------------	---------------------------

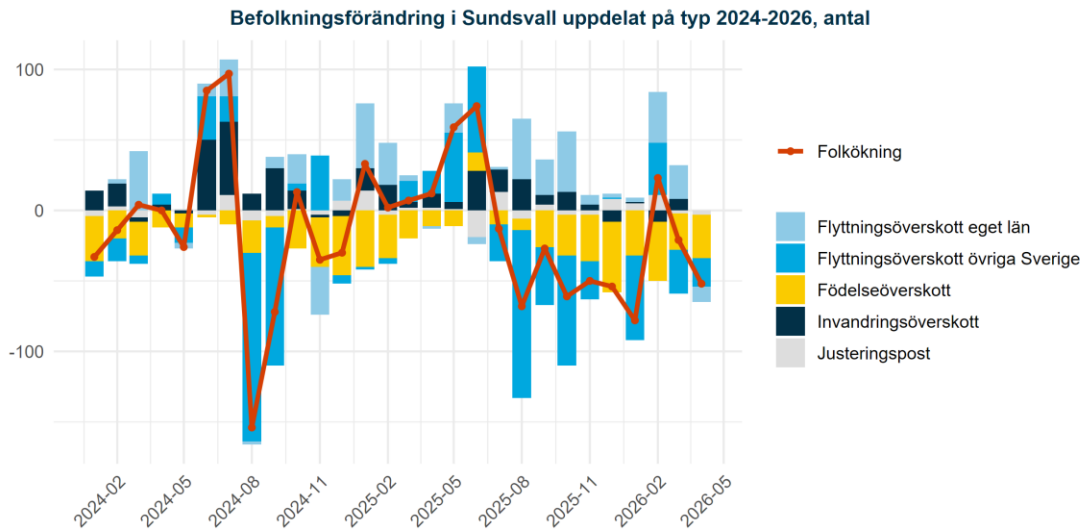
Fritidshus

Antal sålda 15	Kr/kvm 29 949	Medelpris kr 1 525 000
-------------------	------------------	---------------------------

Befolkningsutveckling



Befolkningsutveckling



Källa: SCB

Ordförklaring Justeringspost: födslar, dödsfall, in- och utvandring som rapporterats in under månaden men som inträffat tidigare. Flyttningsoverskott = inflyttade-utflyttade, Invandringsoverskott = invandring-utvandring samt Födelseoverskott = födda-döda. Av sekretessskäl gör SCB från 2025 mindre justeringar av enskilda värden, summeringen över typer av befolkningsförändringar skiljer sig därför från den totala befolkningsförändringen.