

# Månadsläge Timrå

Maj 2026

# Konjunkturläget i Sverige

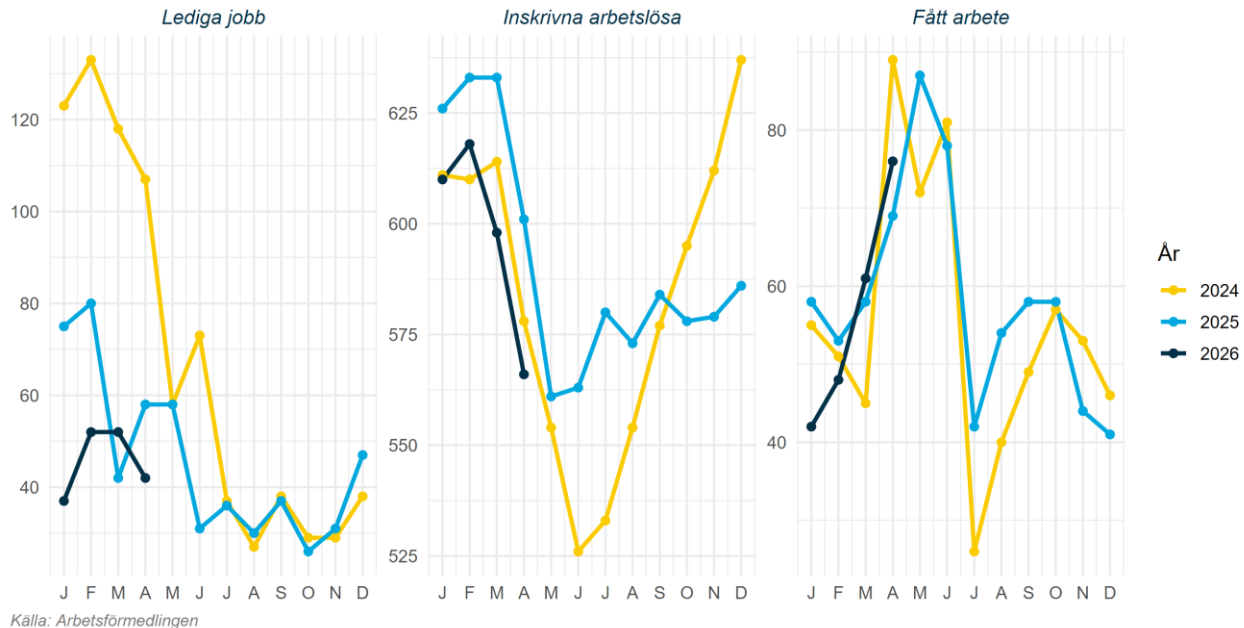
Konjunkturklockan, mars 2026



Källa: SCB Konjunkturklockan

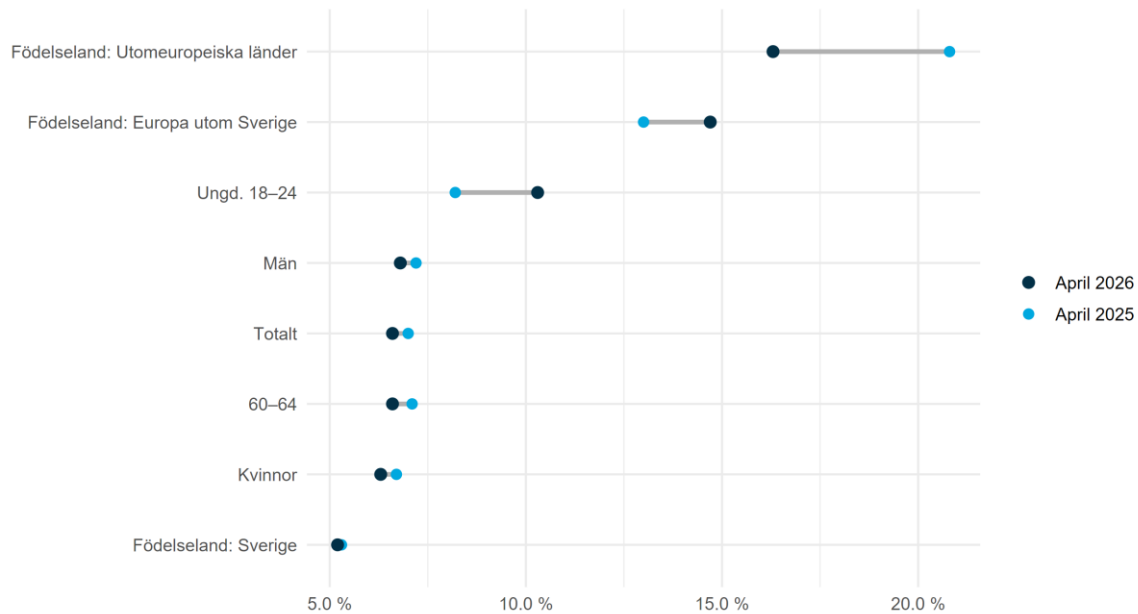
# Arbetsmarknad

Arbetsmarknadsstatus i Timrå 2024-2026, antal



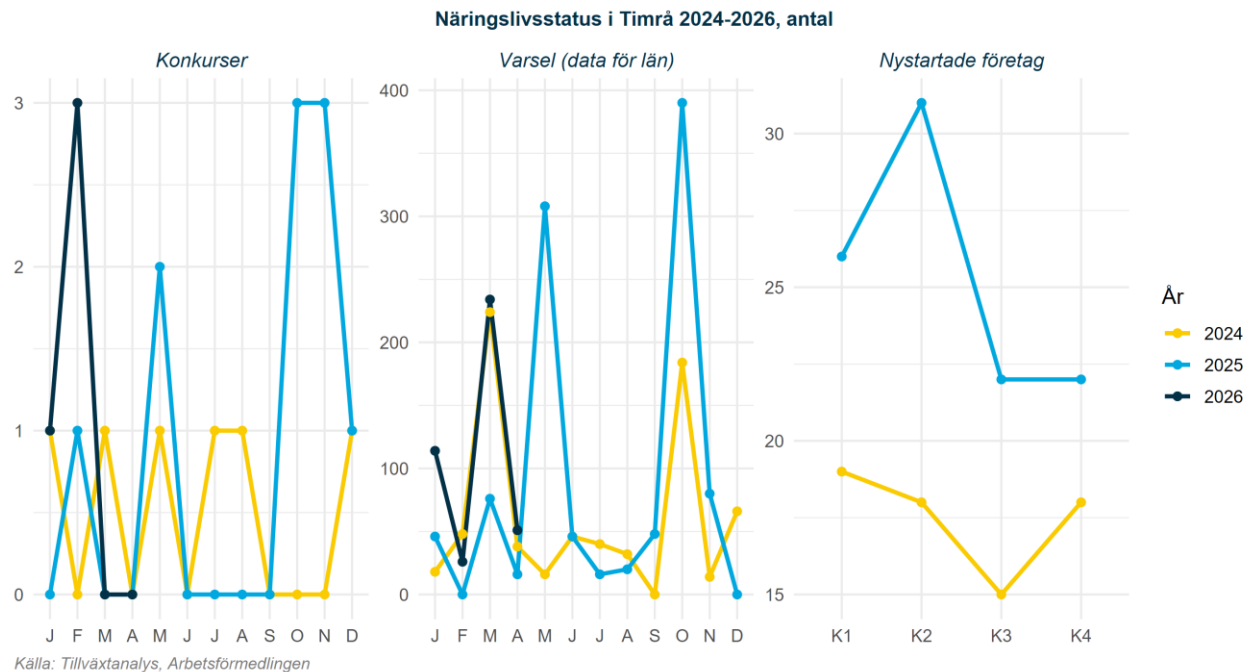
# Arbetsmarknad

Arbetslöshet för olika grupper i Timrå 2026-04 jämfört med 2025-04, andel

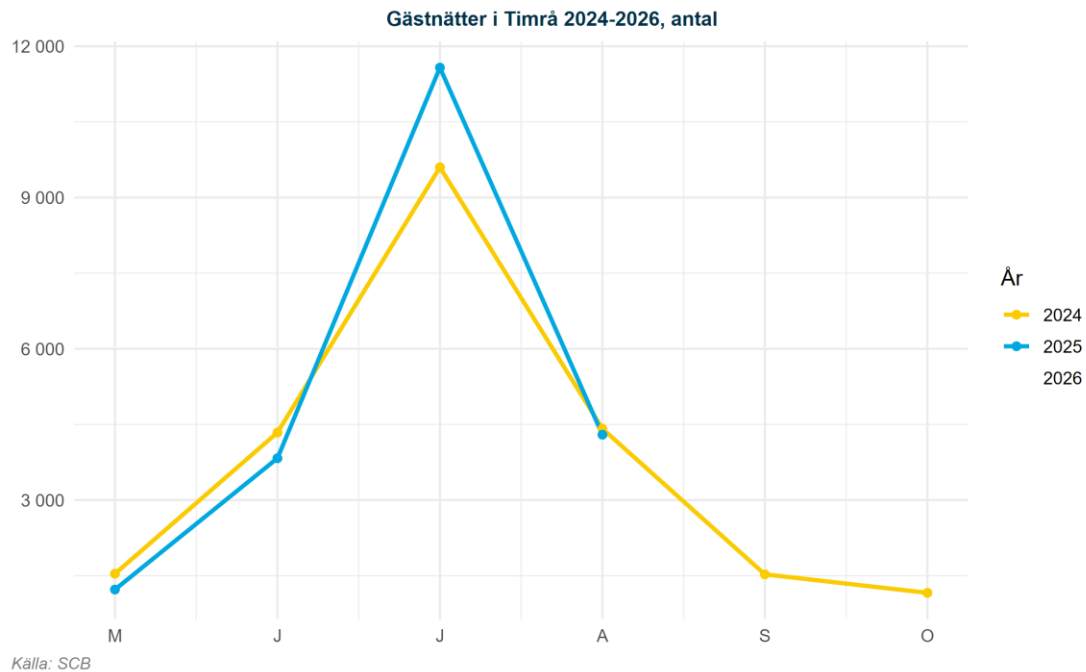


Källa: Arbetsförmedlingen

# Näringsliv



# Näringsliv



# Klimat

## Månadens väder i Sverige april 2026

Medeltemperatur jämfört med 1961-1990



Nederbörd jämfört med 1961-1990



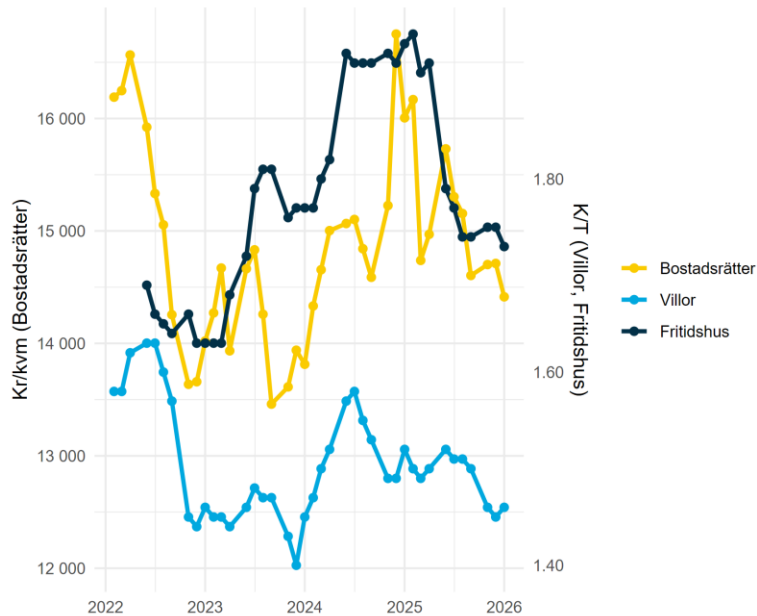
Månadens medeltemperatur jämfört med 1860-1900



Visar avvikelsen från 1860-1900 för aktuell månad. Svarta kurvan visar ungefär motsvarande tio-åriga medelvärden. Linjen med prickar visar motsvarande för global medeltemperatur.

# Bostadsmarknad

Utveckling över tid i Västernorrland 2022-2026



Källa: Mäklarstatistik

Bostadsstatistik för Timrå senaste tre mån

## Bostadsrätter

|                   |                 |                         |
|-------------------|-----------------|-------------------------|
| Antal sålda<br>26 | Kr/kvm<br>8 481 | Medelpris kr<br>611 000 |
|-------------------|-----------------|-------------------------|

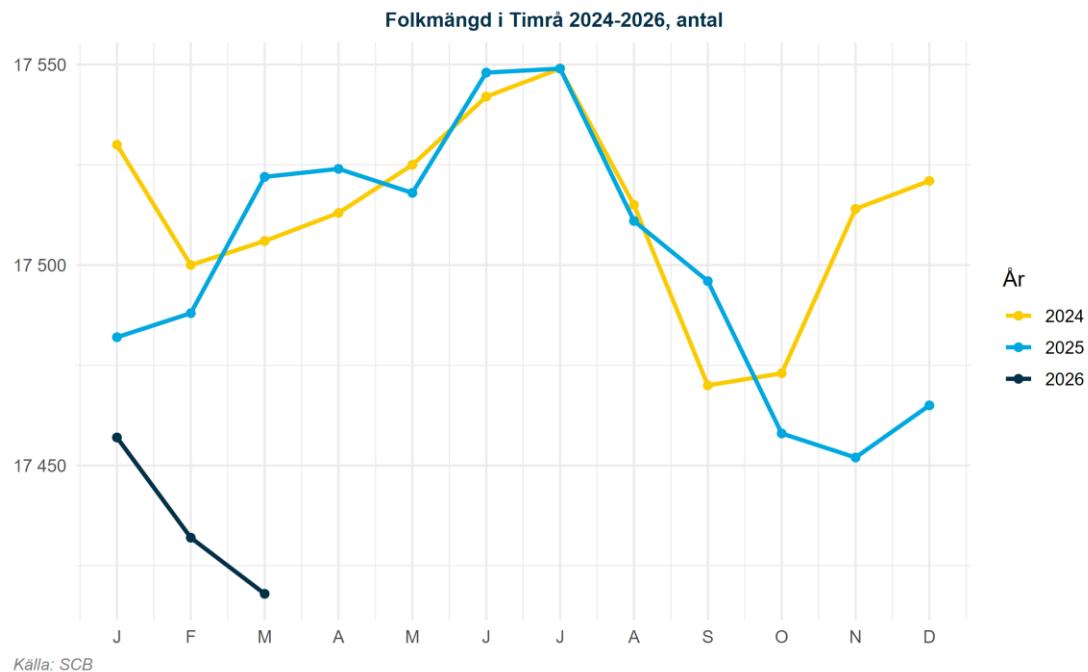
## Villor

|                   |                  |                           |
|-------------------|------------------|---------------------------|
| Antal sålda<br>21 | Kr/kvm<br>18 442 | Medelpris kr<br>1 716 000 |
|-------------------|------------------|---------------------------|

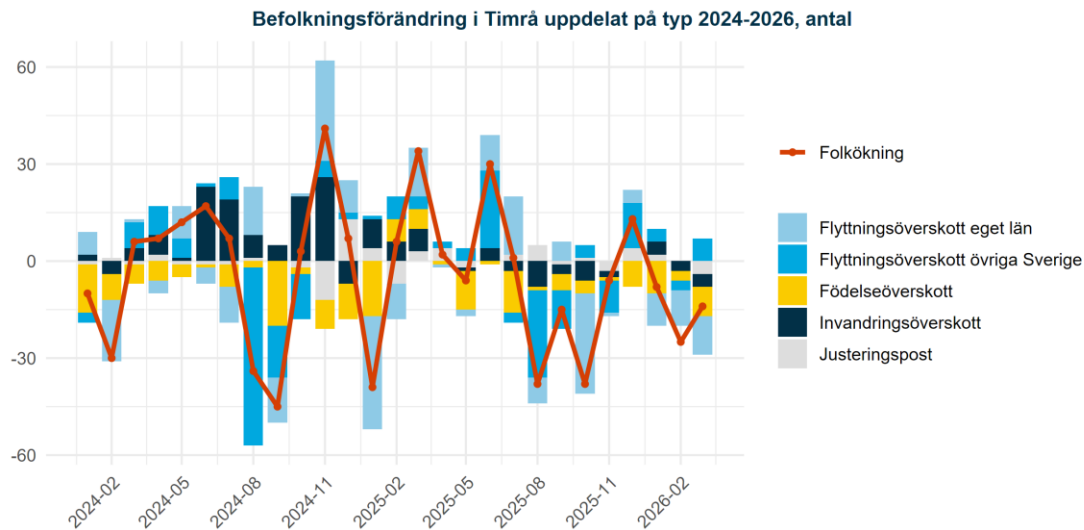
## Fritidshus

|                  |             |                   |
|------------------|-------------|-------------------|
| Antal sålda<br>0 | Kr/kvm<br>0 | Medelpris kr<br>0 |
|------------------|-------------|-------------------|

# Befolkningsutveckling



# Befolkningsutveckling



Källa: SCB

Ordförklaring Justeringspost: födslar, dödsfall, in- och utvandring som rapporterats in under månaden men som inträffat tidigare. Flyttningsöverskott = inflyttade-utflyttade, Invandringsöverskott = invandring-utvandring samt Födelseöverskott = födda-döda. Av sekretessskäl gör SCB från 2025 mindre justeringar av enskilda värden, summeringen över typer av befolkningsförändringar skiljer sig därför från den totala befolkningsförändringen.