

Månadsläge Västerbotten

April 2026

Konjunkturläget i Sverige

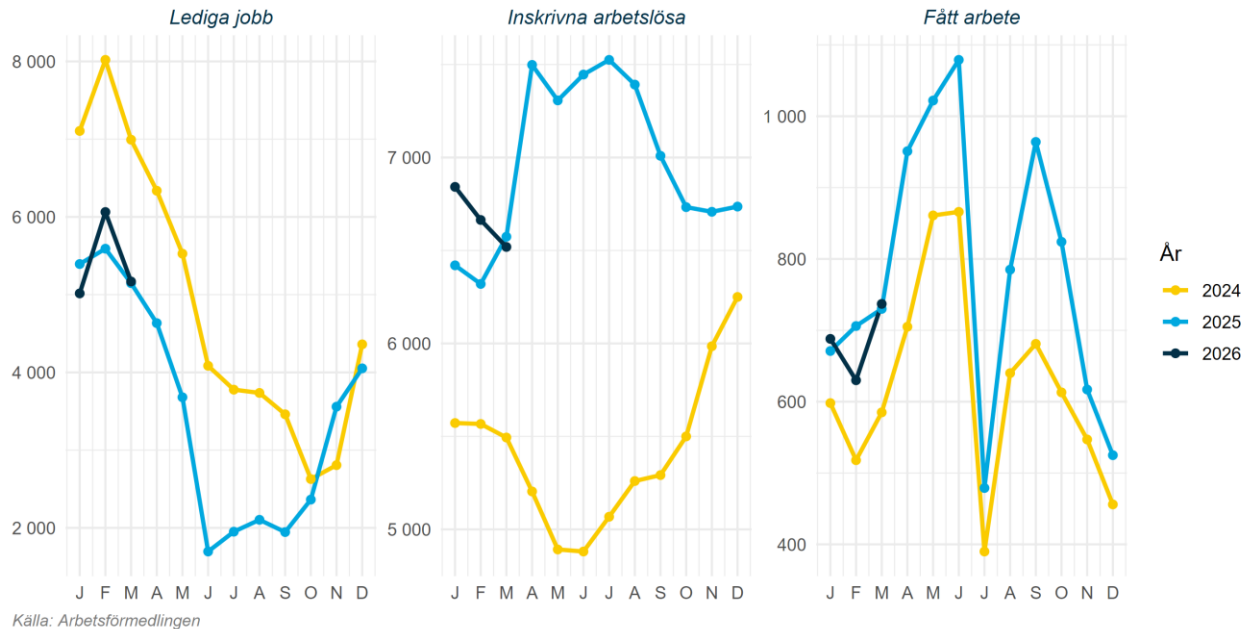
Konjunkturklockan, februari 2026



Källa: SCB Konjunkturklockan

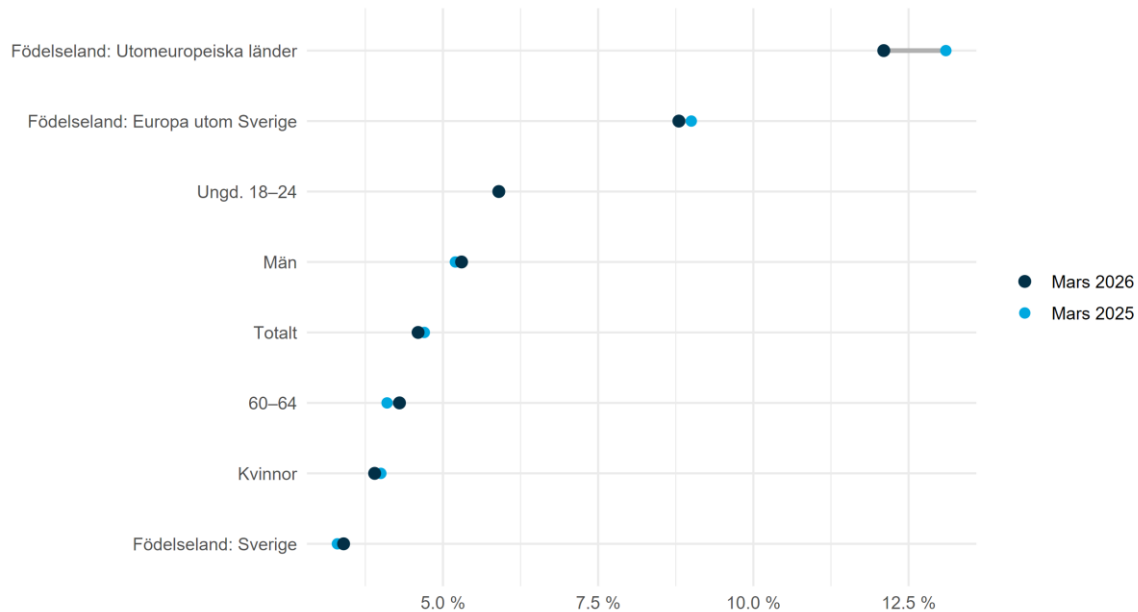
Arbetsmarknad

Arbetsmarknadsstatus i Västerbotten 2024-2026, antal



Arbetsmarknad

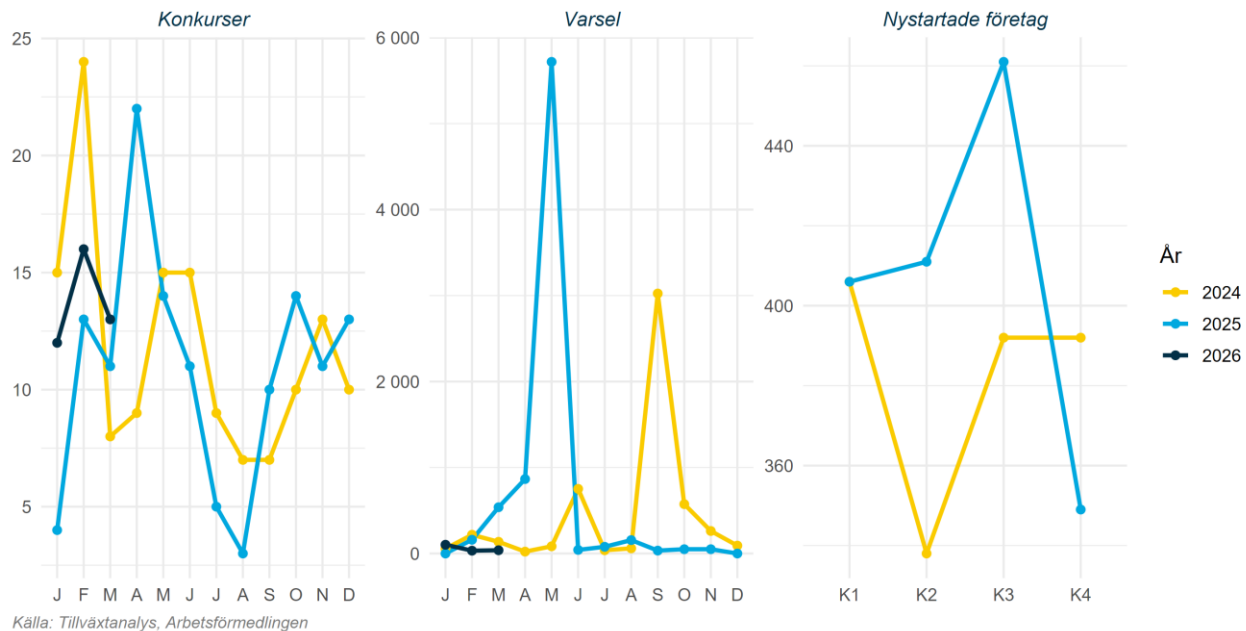
Arbetslöshet för olika grupper i Västerbotten 2026-03 jämfört med 2025-03, andel



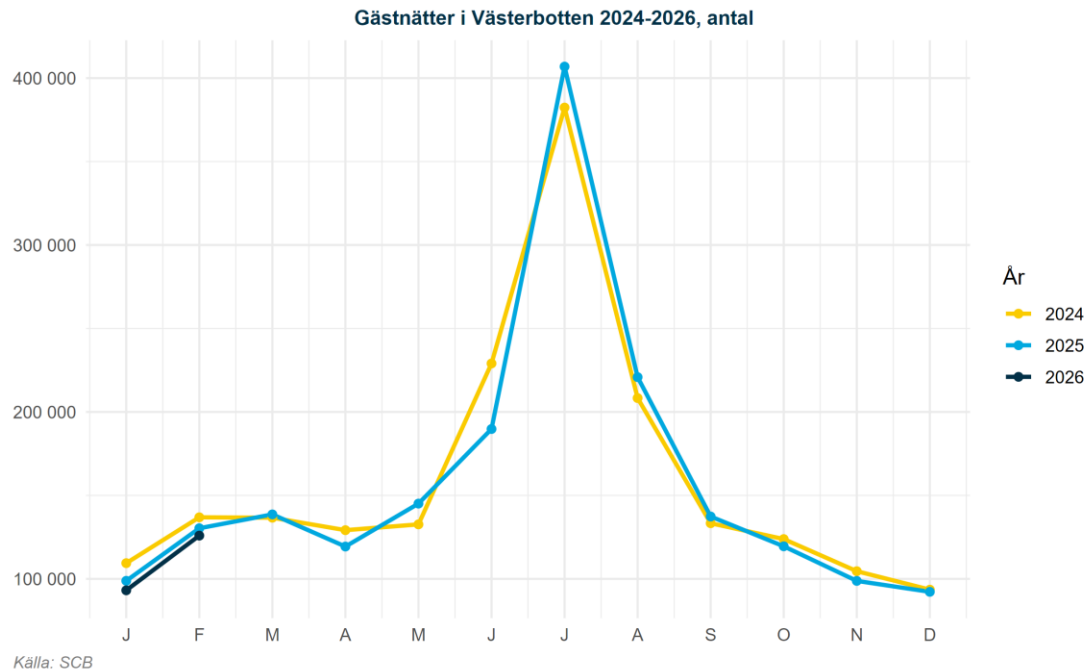
Källa: Arbetsförmedlingen

Näringsliv

Näringslivsstatus i Västerbotten 2024-2026, antal



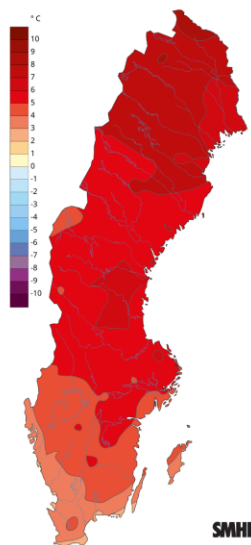
Näringsliv



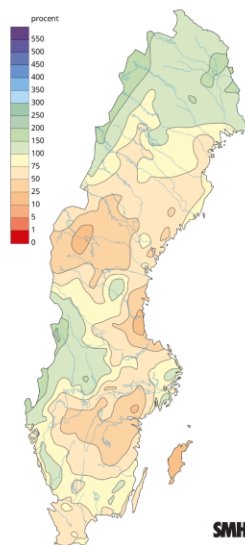
Klimat

Månadens väder i Sverige mars 2026

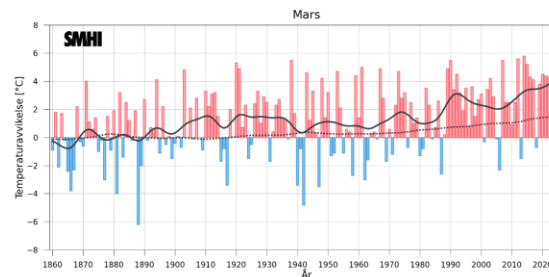
Medeltemperatur jämfört med 1961-1990



Nederbörd jämfört med 1961-1990

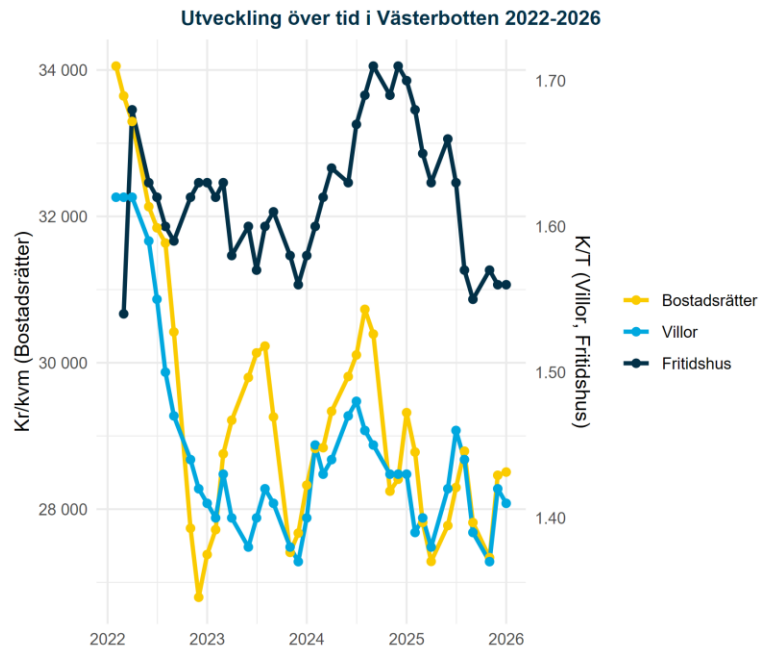


Månadens medeltemperatur jämfört med 1860-1900



Visar avvikelsen från 1860-1900 för aktuell månad. Svarta kurvan visar ungefär motsvarande tio-åriga medelvärdet. Linjen med prickar visar motsvarande för global medeltemperatur.

Bostadsmarknad



Källa: Mäklarstatistik

Bostadsstatistik för Västerbotten senaste tre mån

Bostadsrätter

| | | |
|--------------------|------------------|---------------------------|
| Antal sålda 424 | Kr/kvm 28 462 | Medelpris kr 1 932 000 |
|--------------------|------------------|---------------------------|

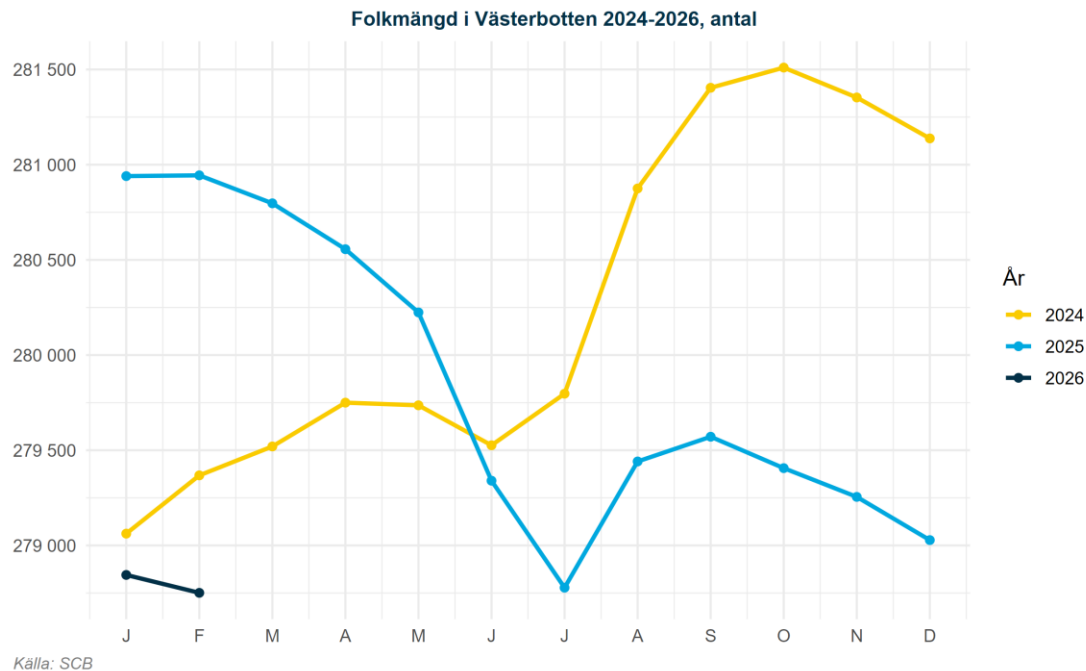
Villor

| | | |
|--------------------|------------------|---------------------------|
| Antal sålda 256 | Kr/kvm 25 180 | Medelpris kr 3 077 000 |
|--------------------|------------------|---------------------------|

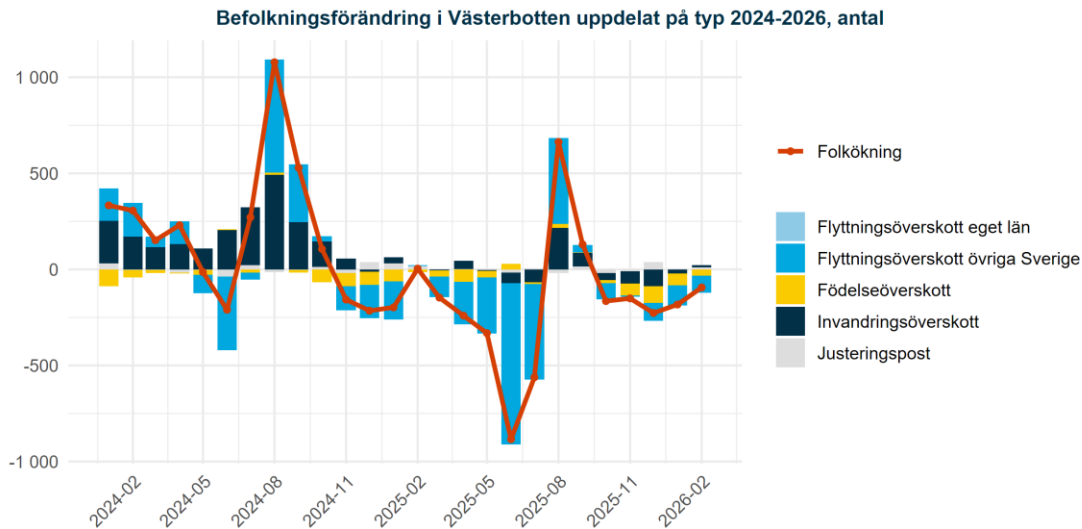
Fritidshus

| | | |
|-------------------|------------------|---------------------------|
| Antal sålda 23 | Kr/kvm 31 031 | Medelpris kr 1 882 000 |
|-------------------|------------------|---------------------------|

Befolkningsutveckling



Befolkningsutveckling



Källa: SCB

Ordförklaring Justeringspost: födslar, dödsfall, in- och utvandring som rapporterats in under månaden men som inträffat tidigare. Flyttningsöverskott = inflyttade-utflyttade, Invandringsöverskott = invandring-utvandring samt Födelseöverskott = födda-döda. Av sekretesskäl gör SCB från 2025 mindre justeringar av enskilda värden, summeringen över typer av befolkningsförändringar skiljer sig därför från den totala befolkningsförändringen.