

# Månadsläge Västerbotten

Juni 2026

# Konjunkturläget i Sverige

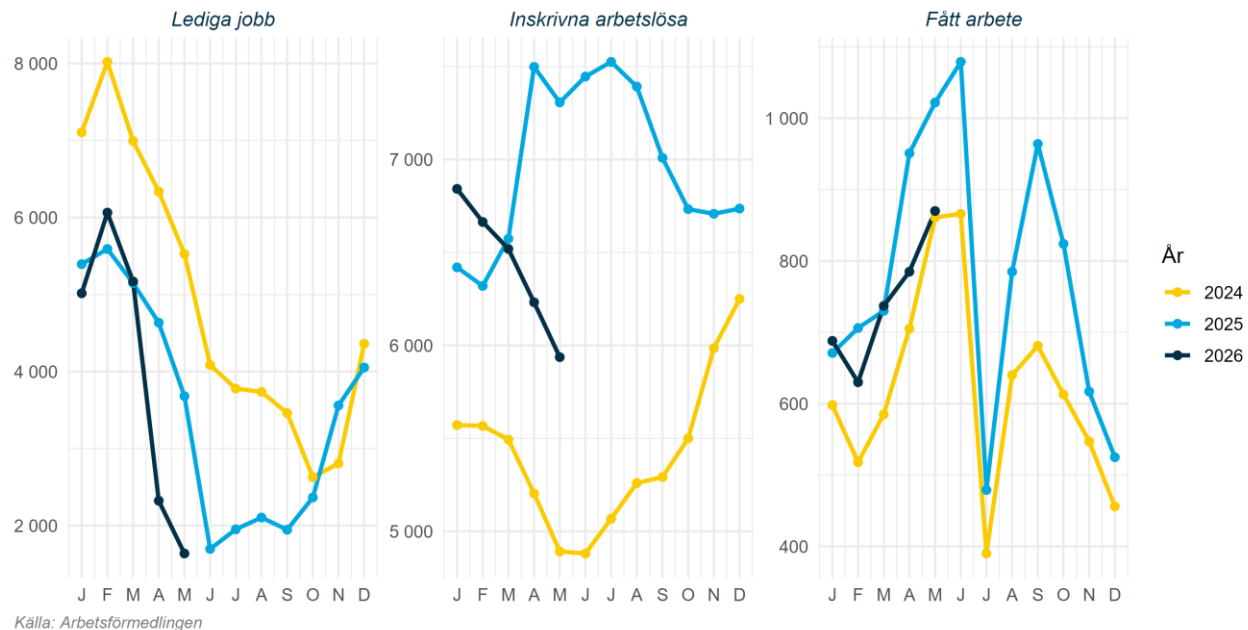
Konjunkturklockan, april 2026



Källa: SCB Konjunkturklockan

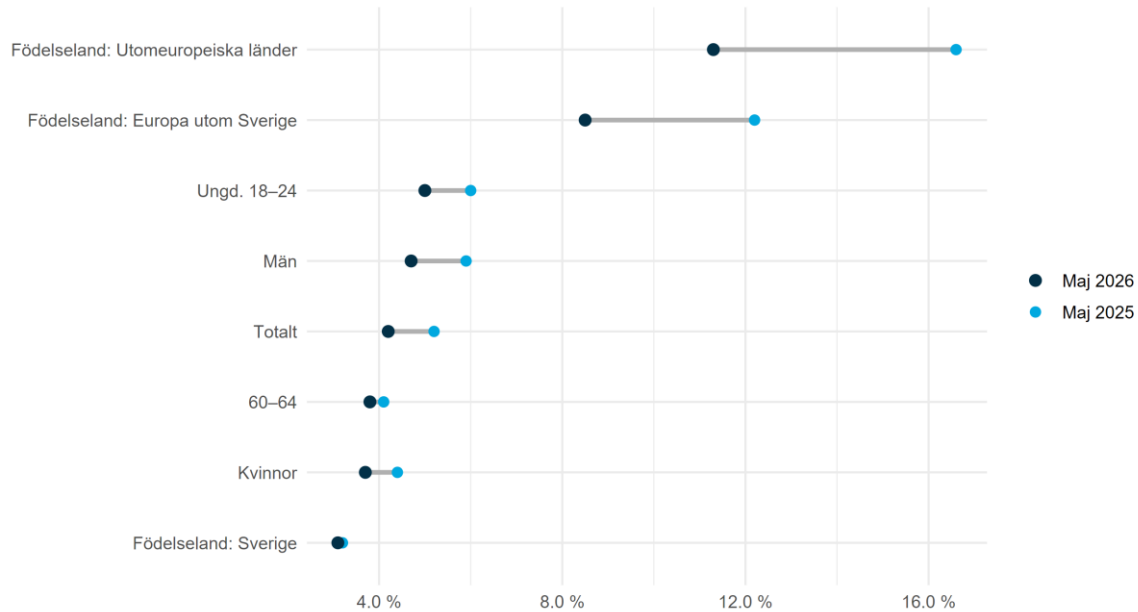
# Arbetsmarknad

Arbetsmarknadsstatus i Västerbotten 2024-2026, antal



# Arbetsmarknad

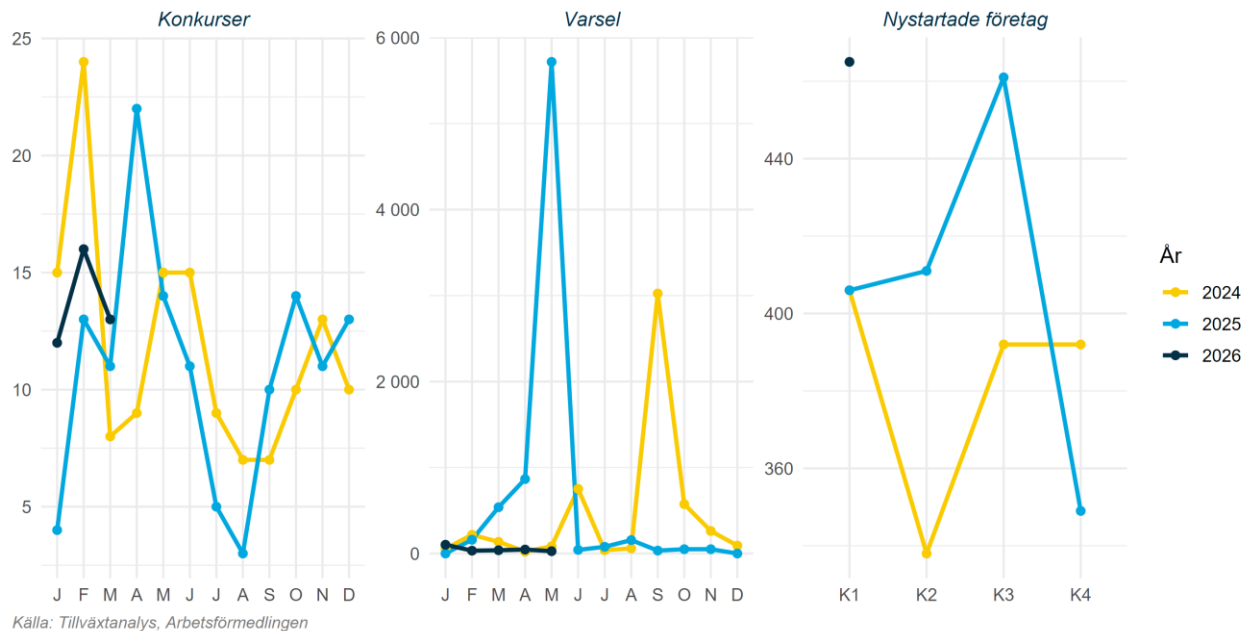
Arbetslöshet för olika grupper i Västerbotten 2026-05 jämfört med 2025-05, andel



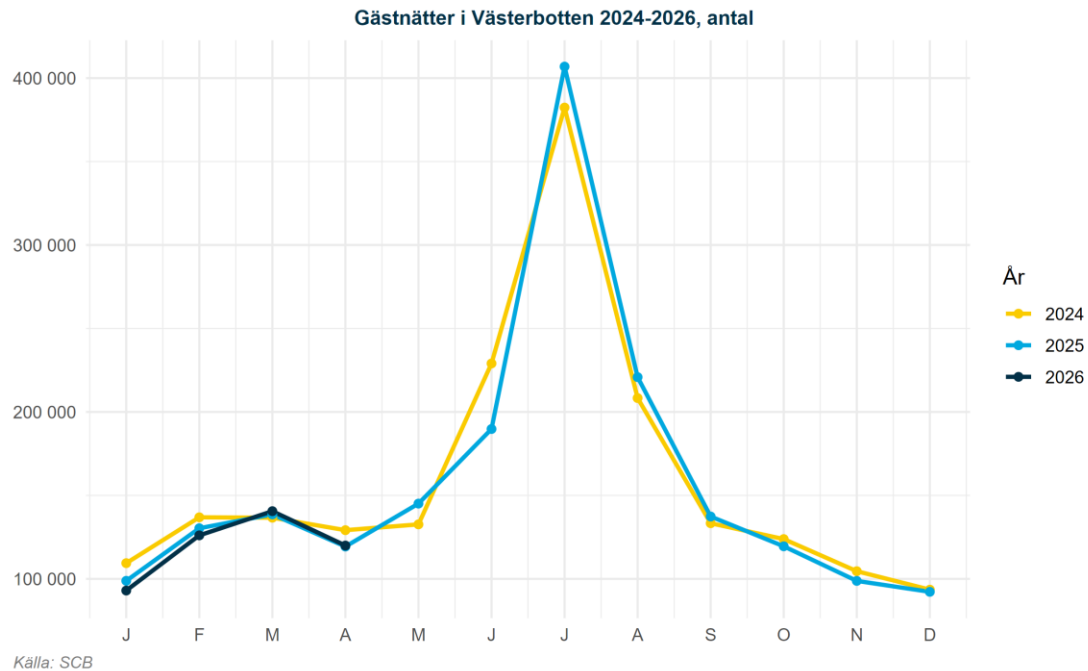
Källa: Arbetsförmedlingen

# Näringsliv

Näringslivsstatus i Västerbotten 2024-2026, antal



# Näringsliv



# Klimat

## Månadens väder i Sverige maj 2026

Medeltemperatur jämfört med 1961-1990



Nederbörd jämfört med 1961-1990

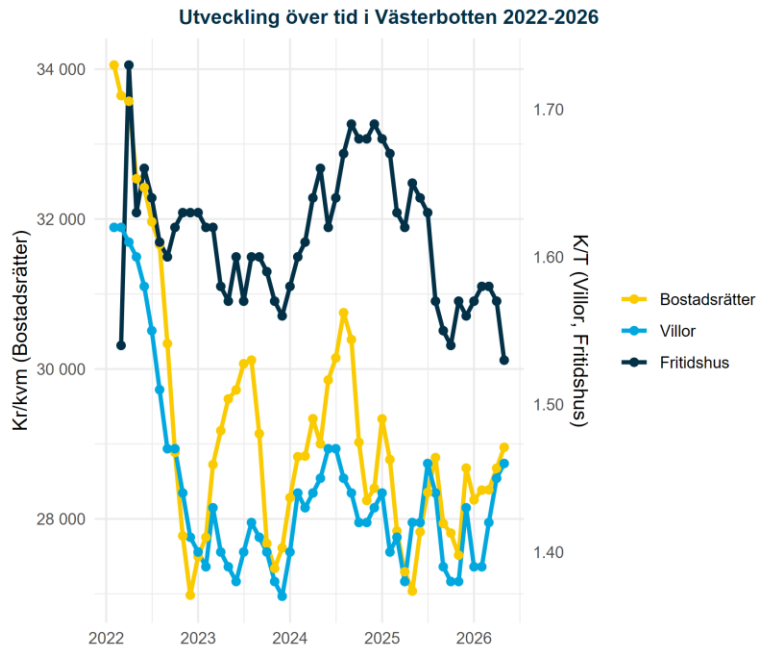


Månadens medeltemperatur jämfört med 1860-1900



Visar avvikelser från 1860-1900 för aktuell månad. Svarta kurvan visar ungefär motsvarande tio-åriga medelvärden. Linjen med prickar visar motsvarande för global medeltemperatur.

# Bostadsmarknad



Källa: Mäklarstatistik

## Bostadsstatistik för Västerbotten senaste tre mån

### Bostadsrätter

Antal sålda 598	Kr/kvm 28 675	Medelpris kr 1 974 000
--------------------	------------------	---------------------------

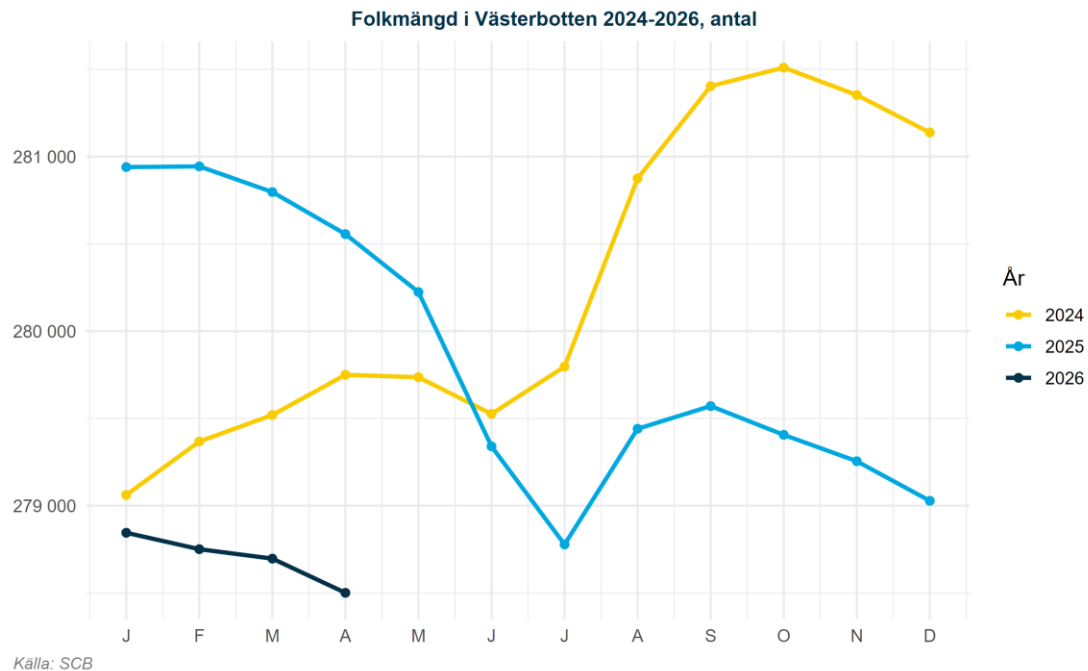
### Villor

Antal sålda 405	Kr/kvm 23 676	Medelpris kr 2 953 000
--------------------	------------------	---------------------------

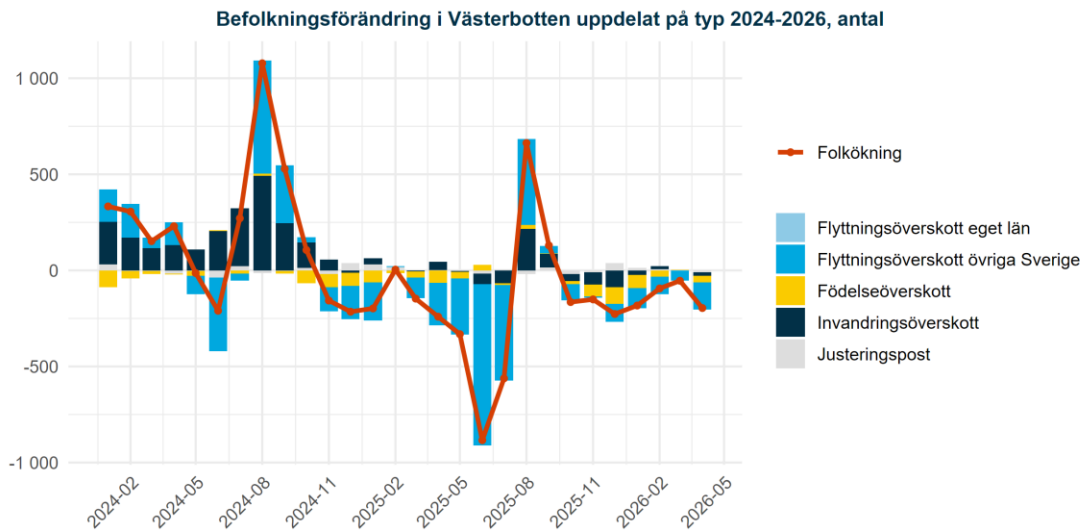
### Fritidshus

Antal sålda 61	Kr/kvm 35 050	Medelpris kr 2 243 000
-------------------	------------------	---------------------------

# Befolkningsutveckling



# Befolkningsutveckling



Källa: SCB

Ordförklaring Justeringspost: födslar, dödsfall, in- och utvandring som rapporterats in under månaden men som inträffat tidigare. Flyttningsöverskott = inflyttade-utflyttade, Invandringsöverskott = invandring-utvandring samt Födelseöverskott = födda-döda. Av sekretesskäl gör SCB från 2025 mindre justeringar av enskilda värden, summeringen över typer av befolkningsförändringar skiljer sig därför från den totala befolkningsförändringen.