

Månadsläge Västernorrland

Juni 2026

Konjunkturläget i Sverige

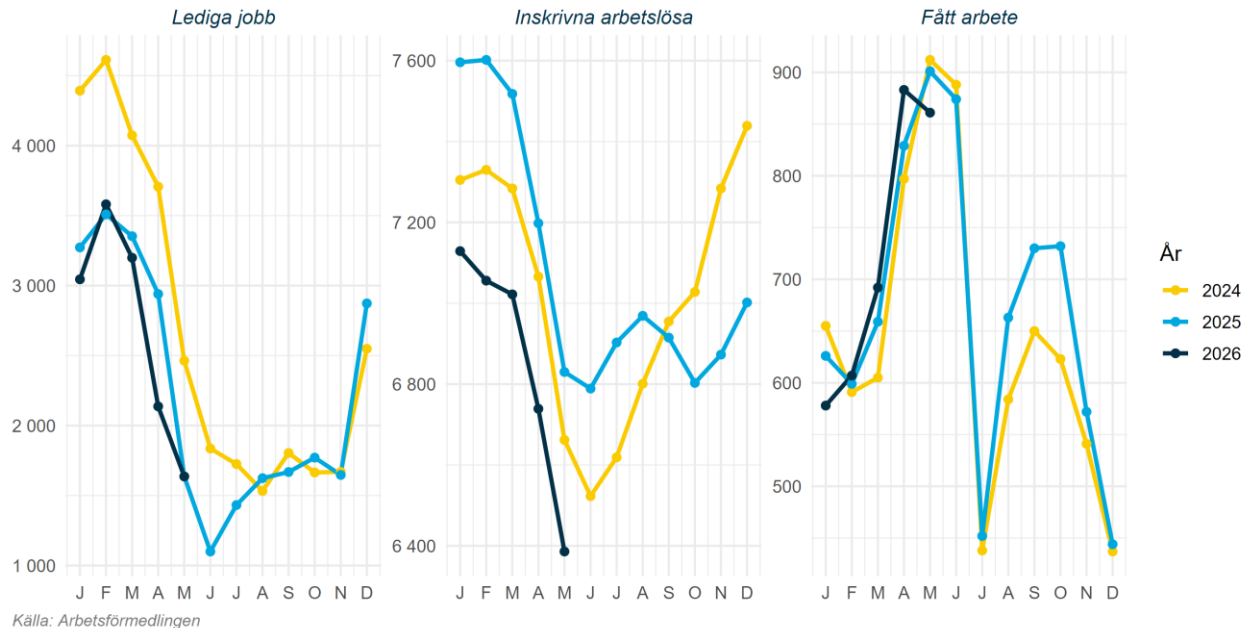
Konjunkturklockan, april 2026



Källa: SCB Konjunkturklockan

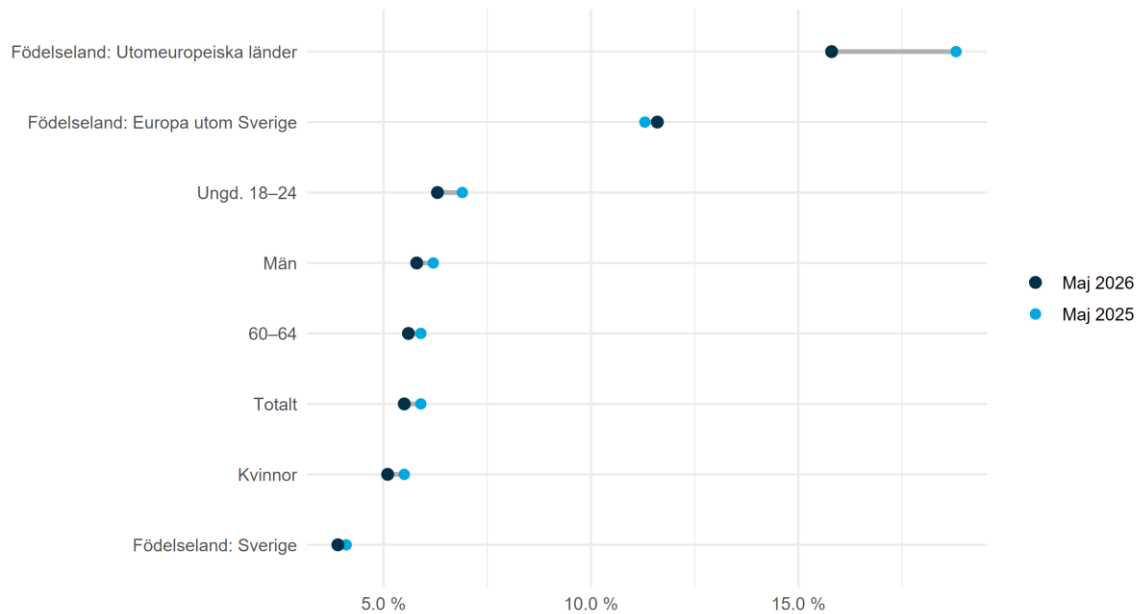
Arbetsmarknad

Arbetsmarknadsstatus i Västernorrland 2024-2026, antal



Arbetsmarknad

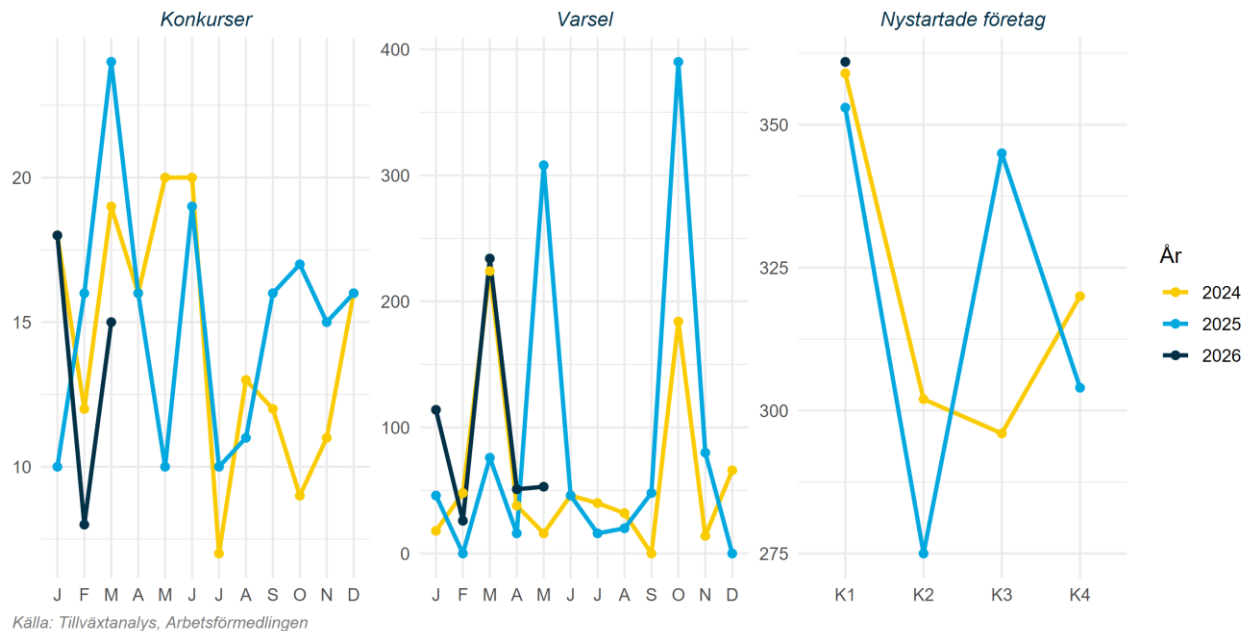
Arbetslöshet för olika grupper i Västernorrland 2026-05 jämfört med 2025-05, andel



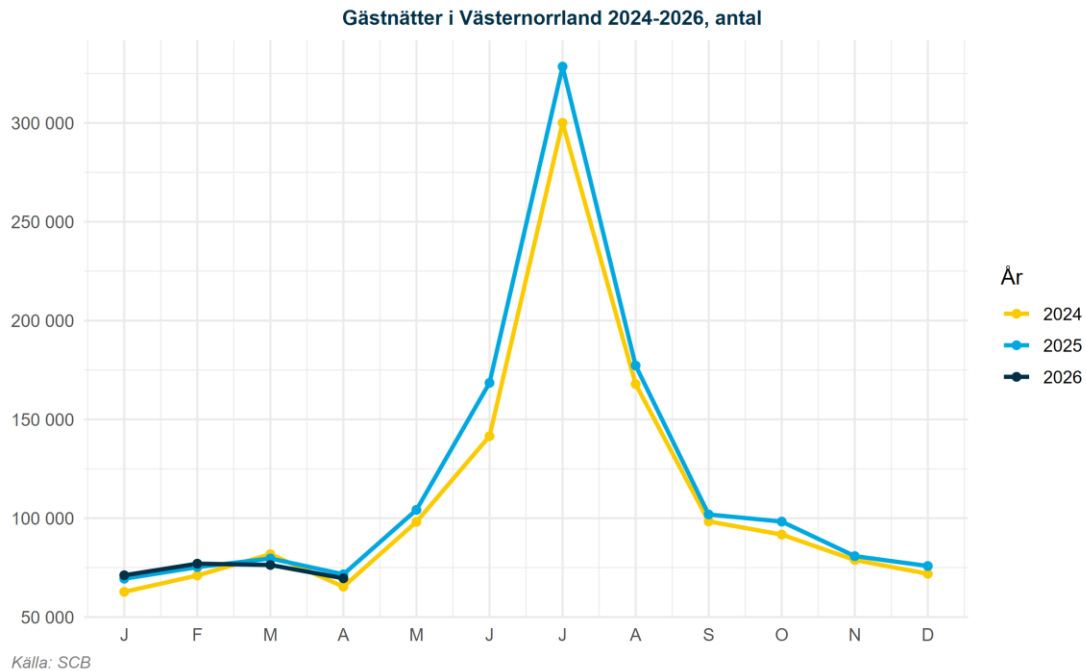
Källa: Arbetsförmedlingen

Näringsliv

Näringslivsstatus i Västernorrland 2024-2026, antal



Näringsliv



Klimat

Månadens väder i Sverige maj 2026

Medeltemperatur jämfört med 1961-1990



Nederbörd jämfört med 1961-1990

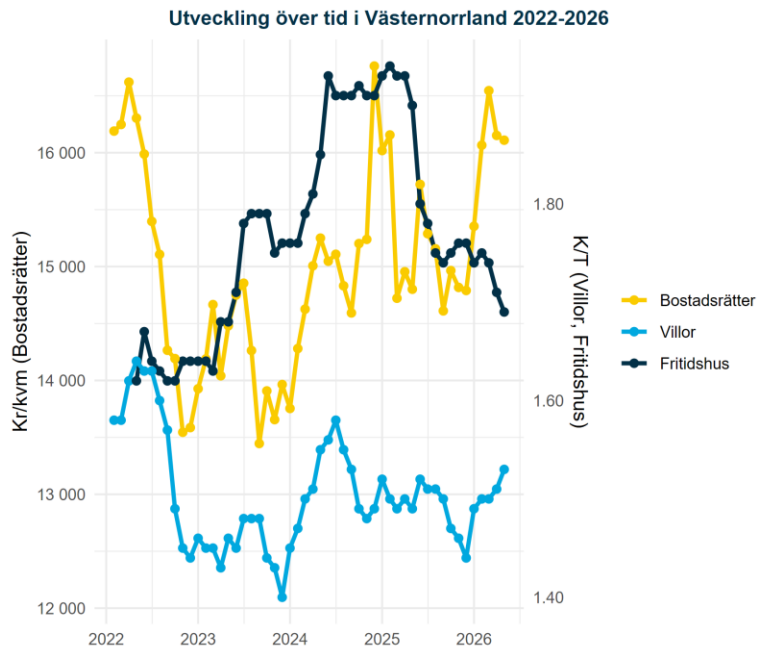


Månadens medeltemperatur jämfört med 1860-1900



Visar avvikelsen från 1860-1900 för aktuell månad. Svarta kurvan visar ungefär motsvarande tio-åriga medelvärden. Linjen med prickar visar motsvarande för global medeltemperatur.

Bostadsmarknad



Källa: Mäklarstatistik

Bostadsstatistik för Västernorrland senaste tre mån

Bostadsrätter

Antal sålda 535	Kr/kvm 16 151	Medelpris kr 1 111 000
--------------------	------------------	---------------------------

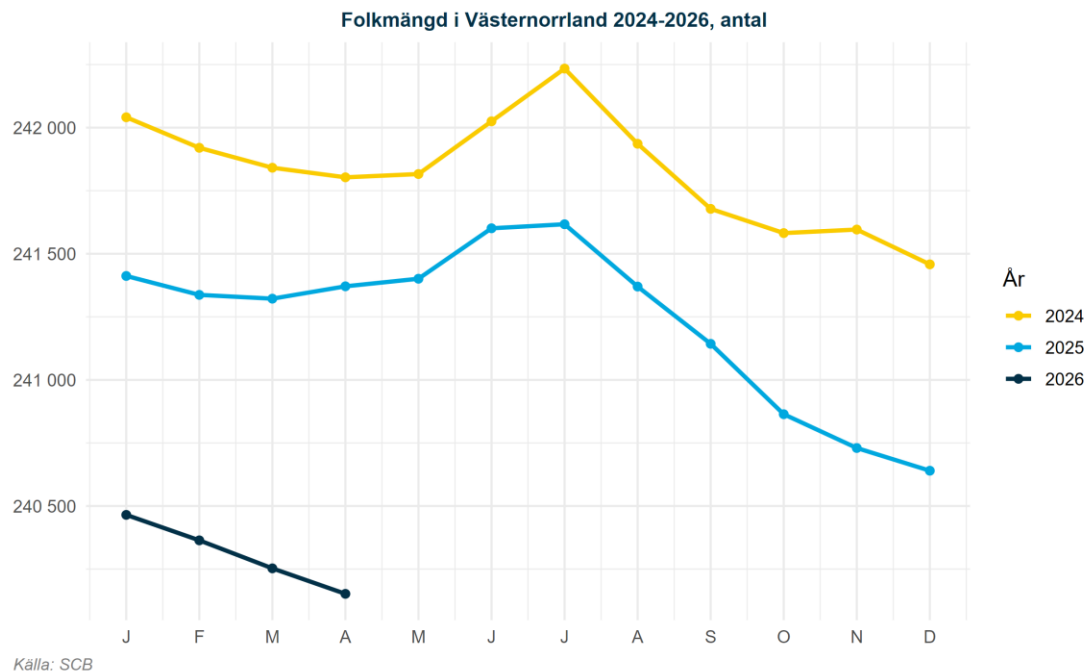
Villor

Antal sålda 418	Kr/kvm 17 219	Medelpris kr 2 106 000
--------------------	------------------	---------------------------

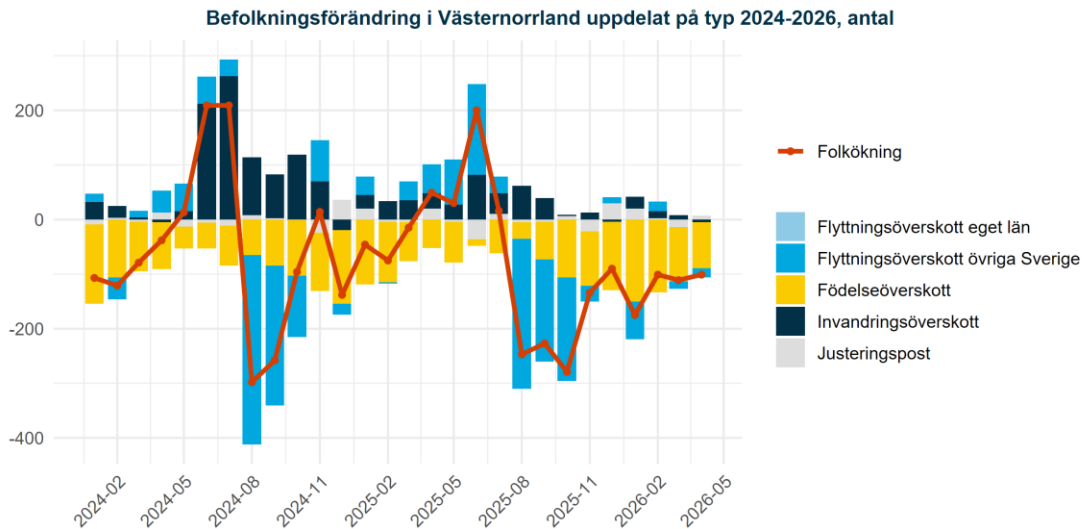
Fritidshus

Antal sålda 41	Kr/kvm 23 977	Medelpris kr 1 469 000
-------------------	------------------	---------------------------

Befolkningsutveckling



Befolkningsutveckling



Källa: SCB

Ordförklaring Justeringspost: födslar, dödsfall, in- och utvandring som rapporterats in under månaden men som inträffat tidigare. Flyttningsoverskott = inflyttade-utflyttade, Invandringsoverskott = invandring-utvandring samt Födelseoverskott = födda-döda. Av sekretessskäl gör SCB från 2025 mindre justeringar av enskilda värden, summeringen över typer av befolkningsförändringar skiljer sig därför från den totala befolkningsförändringen.