

Månadsläge Vilhelmina

Juni 2026

Konjunkturläget i Sverige

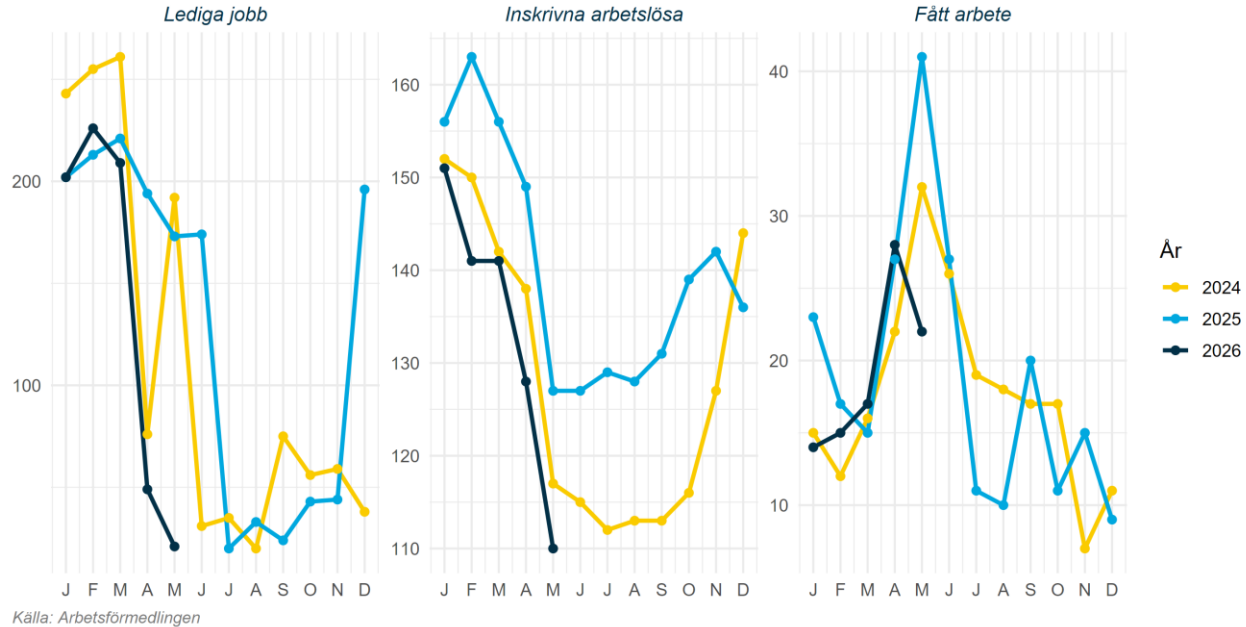
Konjunkturklockan, april 2026



Källa: SCB Konjunkturklockan

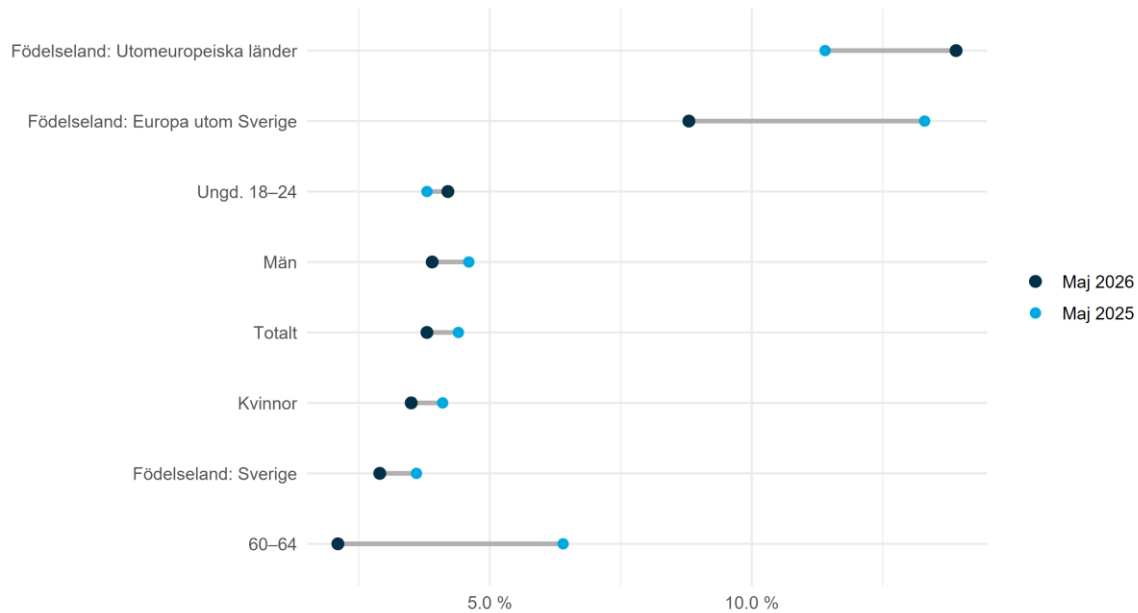
Arbetsmarknad

Arbetsmarknadsstatus i Vilhelmina 2024-2026, antal



Arbetsmarknad

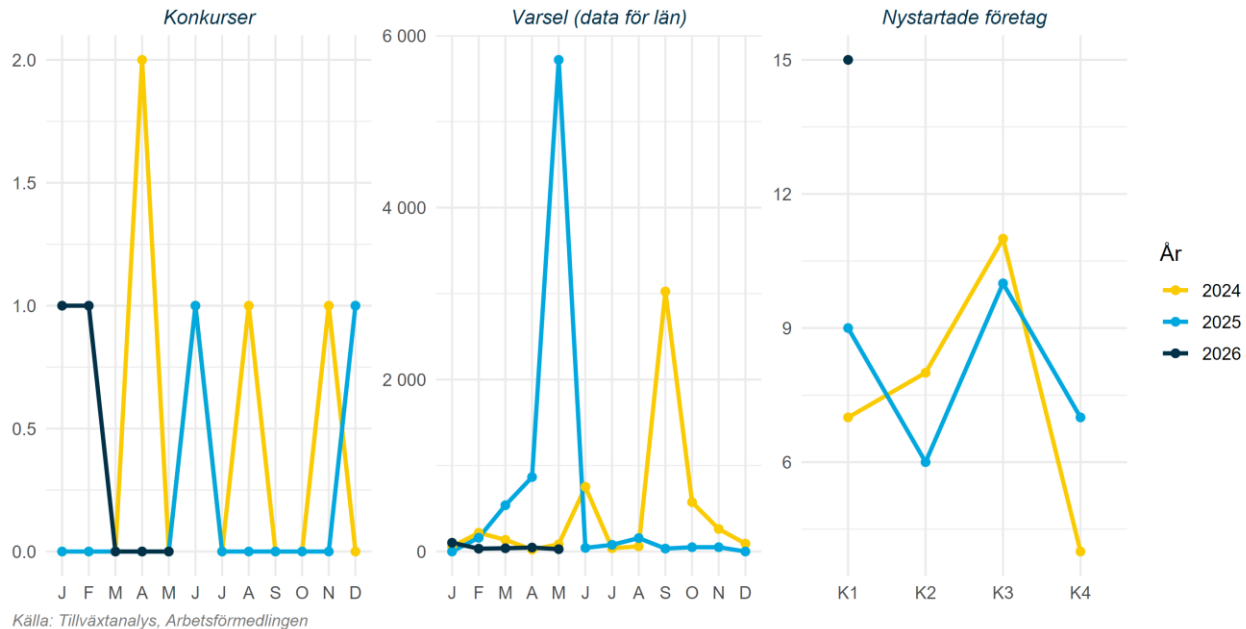
Arbetslöshet för olika grupper i Vilhelmina 2026-05 jämfört med 2025-05, andel



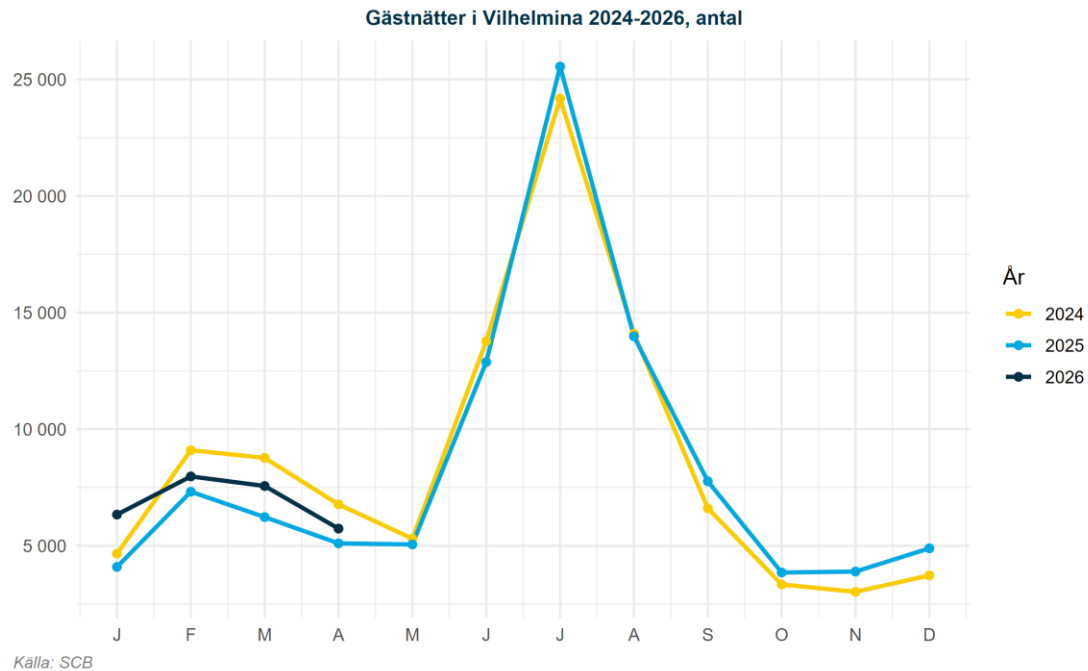
Källa: Arbetsförmedlingen

Näringsliv

Näringslivsstatus i Vilhelmina 2024-2026, antal



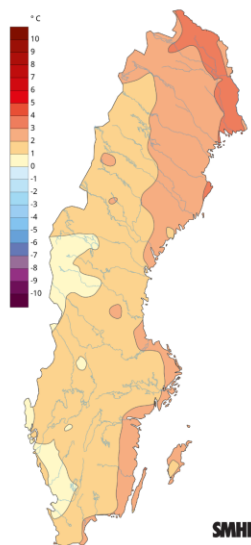
Näringsliv



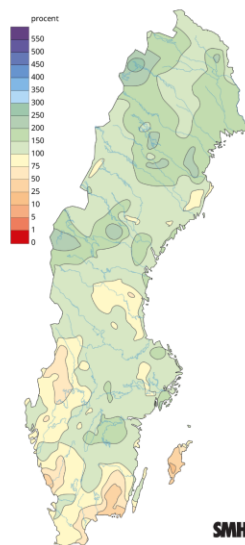
Klimat

Månadens väder i Sverige maj 2026

Medeltemperatur jämfört med 1961-1990



Nederbörd jämfört med 1961-1990

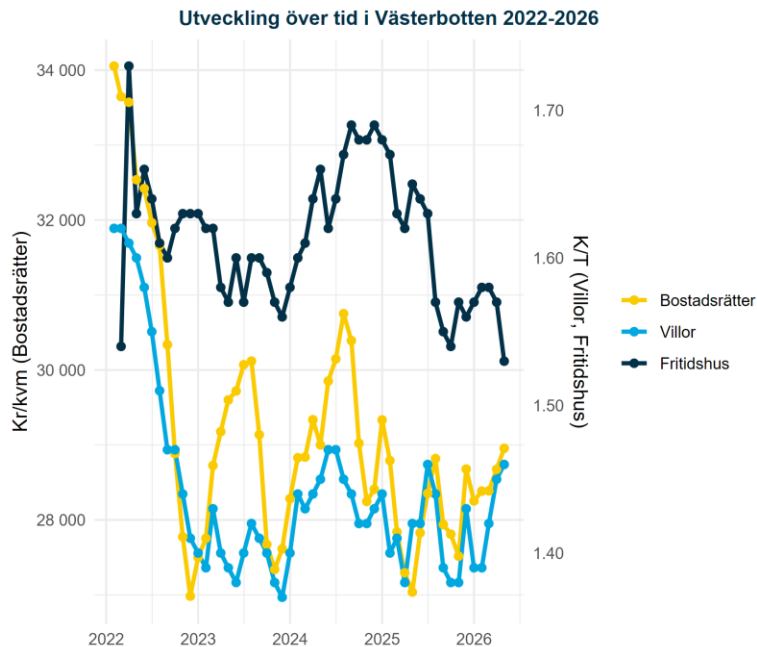


Månadens medeltemperatur jämfört med 1860-1900



Visar avvikelsen från 1860-1900 för aktuell månad. Svarta kurvan visar ungefär motsvarande tio-åriga medelvärden. Linjen med prickar visar motsvarande för global medeltemperatur.

Bostadsmarknad



Källa: Mäklarstatistik

Bostadsstatistik för Vilhelmina senaste tre mån

Bostadsrätter

| | | |
|------------------|------------------|-------------------------|
| Antal sålda 1 | Kr/kvm 15 200 | Medelpris kr 760 000 |
|------------------|------------------|-------------------------|

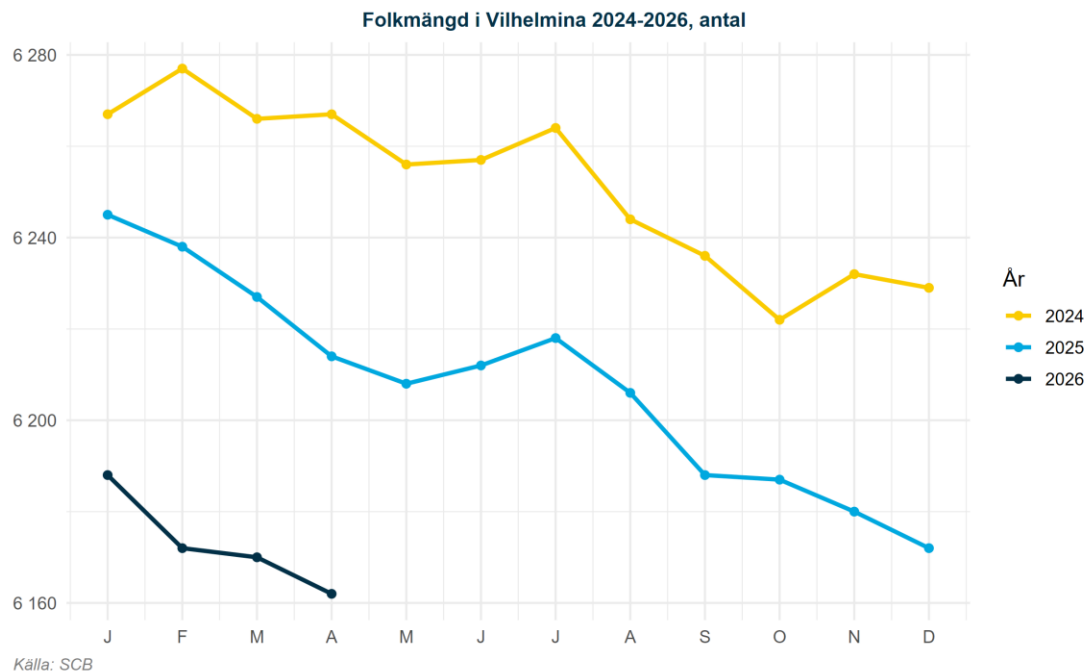
Villor

| | | |
|------------------|------------------|---------------------------|
| Antal sålda 6 | Kr/kvm 21 253 | Medelpris kr 1 777 000 |
|------------------|------------------|---------------------------|

Fritidshus

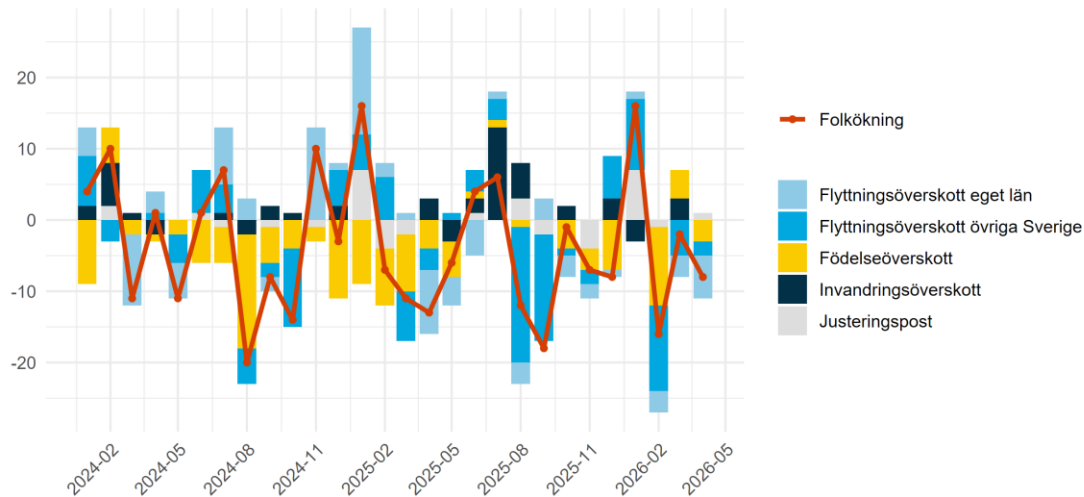
| | | |
|------------------|------------------|---------------------------|
| Antal sålda 6 | Kr/kvm 38 591 | Medelpris kr 3 073 000 |
|------------------|------------------|---------------------------|

Befolkningsutveckling



Befolkningsutveckling

Befolkningsförändring i Vilhelmina uppdelat på typ 2024-2026, antal



Källa: SCB

Ordförklaring Justeringspost: födslar, dödsfall, in- och utvandring som rapporterats in under månaden men som inträffat tidigare. Flyttningsöverskott = inflyttade-utflyttade, Invandringsöverskott = invandring-utvandring samt Födelseöverskott = födda-döda. Av sekretessskäl gör SCB från 2025 mindre justeringar av enskilda värden, summeringen över typer av befolkningsförändringar skiljer sig därför från den totala befolkningsförändringen.